

# **картине (И.Э.Грабарь «Февральская лазурь»)**

**Материал подготовлен**

**учителем русского языка и литературы**

**МОУ «Лицей №26»**

**Г.о. Подольск**

**Виленской Наталией Николаевной**

# КАК НАПИСАТЬ СОЧИНЕНИЕ ПО КАРТИНЕ?



# Знаменитый курьез из ученического сочинения



**НА БЕРЕГУ РЕКИ ДОЯРКА  
ДОИЛА КОРОВУ, А В ВОДЕ  
ОТРАЖАЛОСЬ ВСЕ НАОБОРОТ.**

# Каким же должен быть алгоритм



# План сочинения:

- 1. Вступление**
- 2. Основная часть**
- 3. Вывод**

# Вступление -

общая информация о художнике  
и/или о картине.

# Основная часть-

описание главных и  
второстепенных деталей картины,  
палитры (цветового решения),  
настроения.

Авторская идея.

# **Вывод (заключение) -**

**свои впечатления о картине,  
о чем художник помог задуматься.**



# Игорь Эммануилович Грабарь (1871-1960)

Ф.А.Малявин «Портрет художника И. Э.  
Грабаря»

1895



## **Общие сведения о художнике**

**Игорь Эммануилович Грабарь** (13 (25) марта 1871 год, Будапешт, Австро-Венгрия – 16 мая 1960 год, Москва, СССР) – российский и советский художник, реставратор, искусствовед.

Он достиг значительных высот сразу в нескольких сферах – живописной, музейной реставрационной и научной

# Особенности творчества художника Грабаря

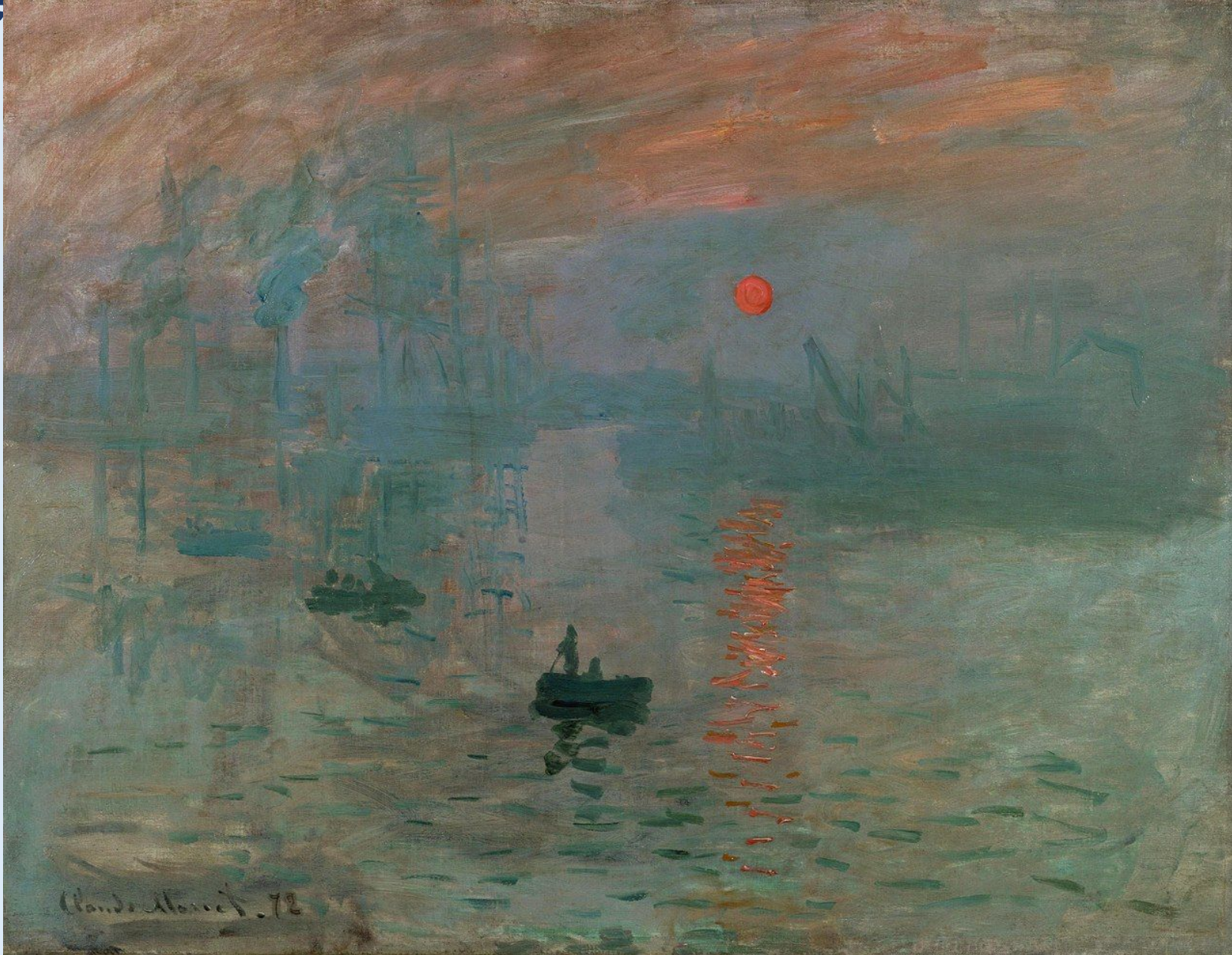
Работам Грабаря свойственна яркая насыщенная цветовая палитра, увлеченность импрессионизмом и дивизионизмом, индивидуальная их трактовка. Ведущие направления: пейзаж (его "фирменным" знаком стали многочисленные изображения инея, зимние пейзажи), портреты, натюрморты.

# Импрессионизм -

художественное направление,  
представители которого стремились  
передать свои непосредственные  
впечатления.



# Клод Моне «Впечатление. Восходящее солнце»

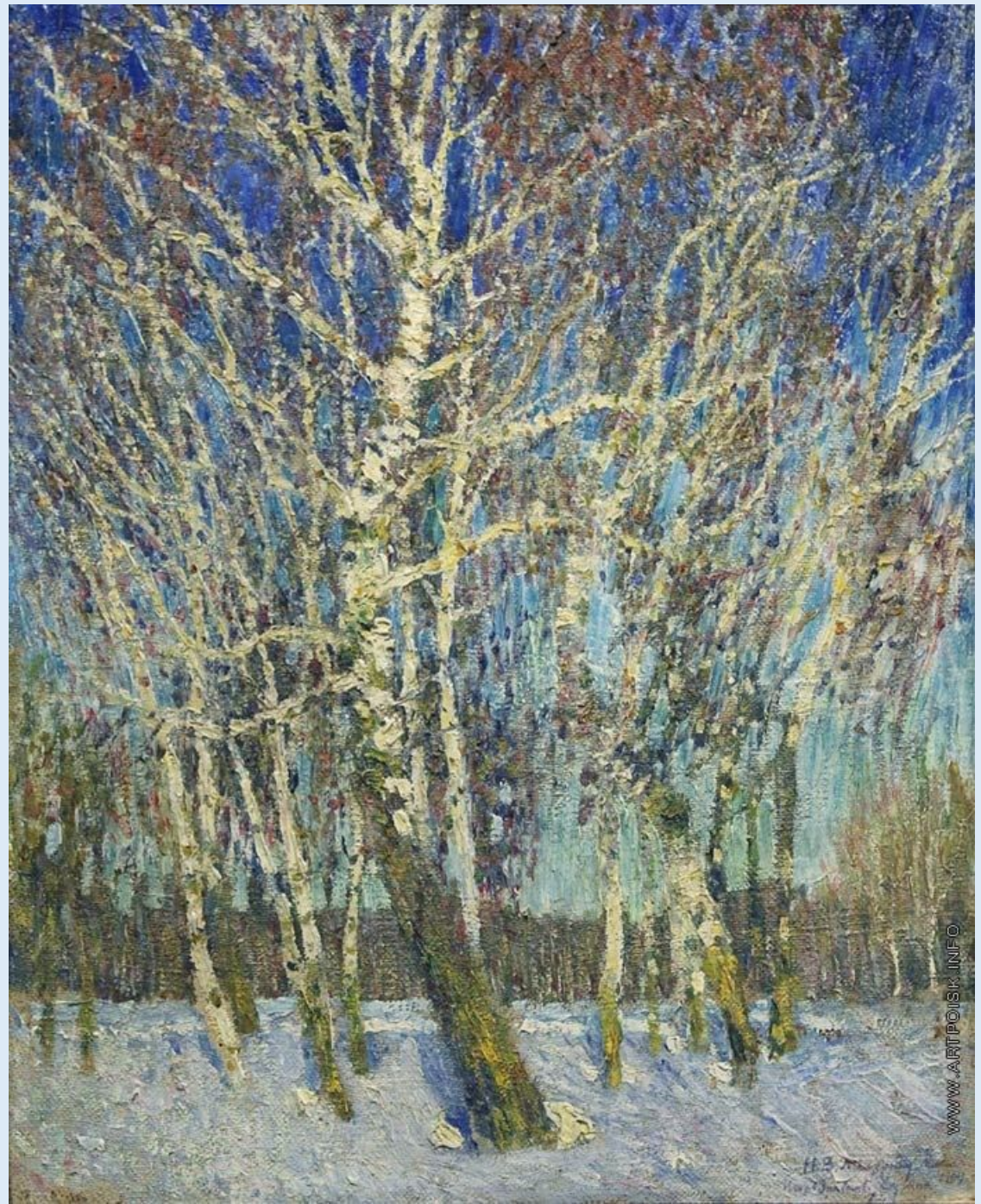


# Дивизионизм

Пуантилизм (point — точка), или дивизионизм — стилистическое направление в живописи неоимпрессионизма, возникшее во Франции около 1885 года, в основе которого лежит манера письма отдельными мазками правильной, точечной или прямоугольной формы.

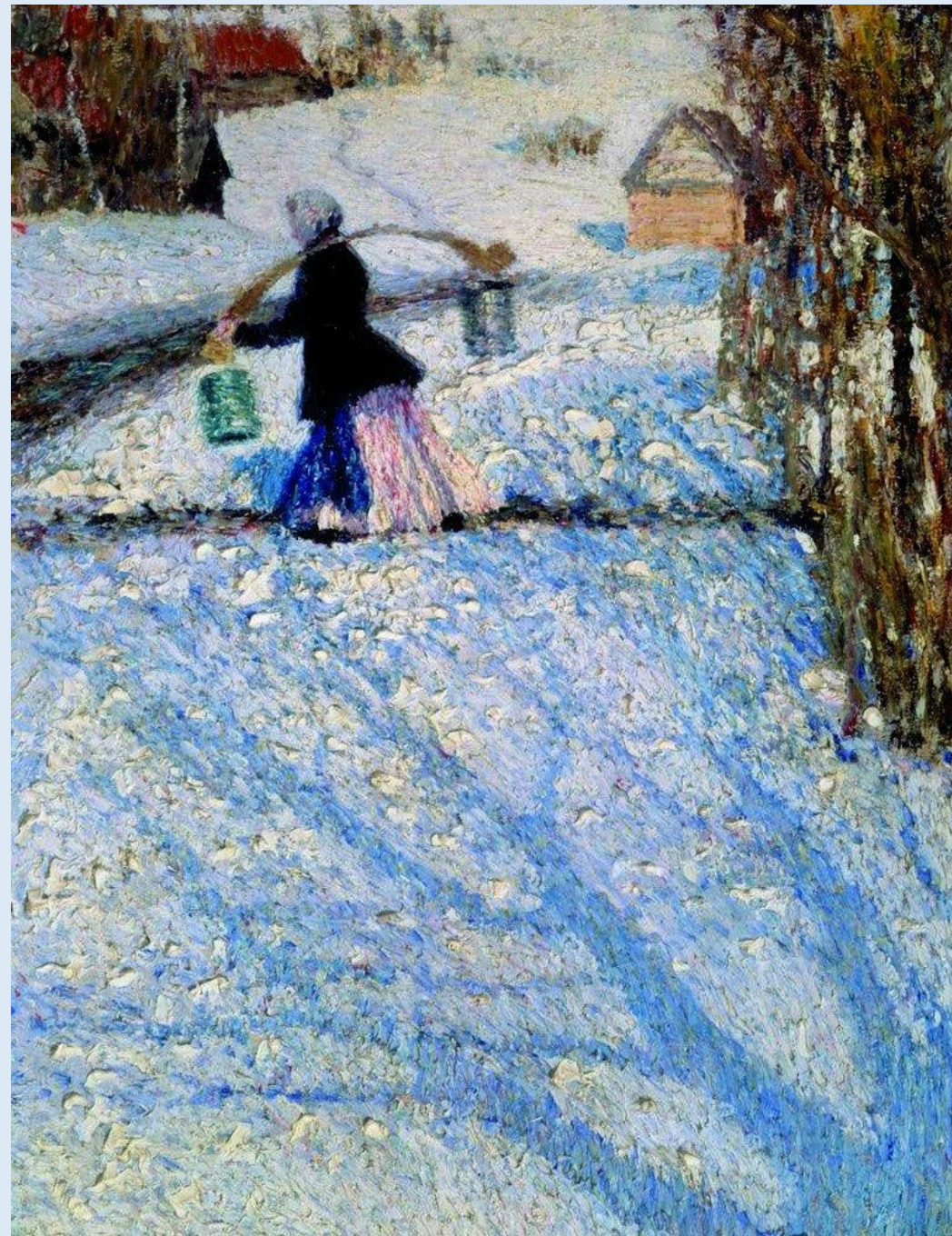


# «Февральская лазурь»





# «Мартовский снег»



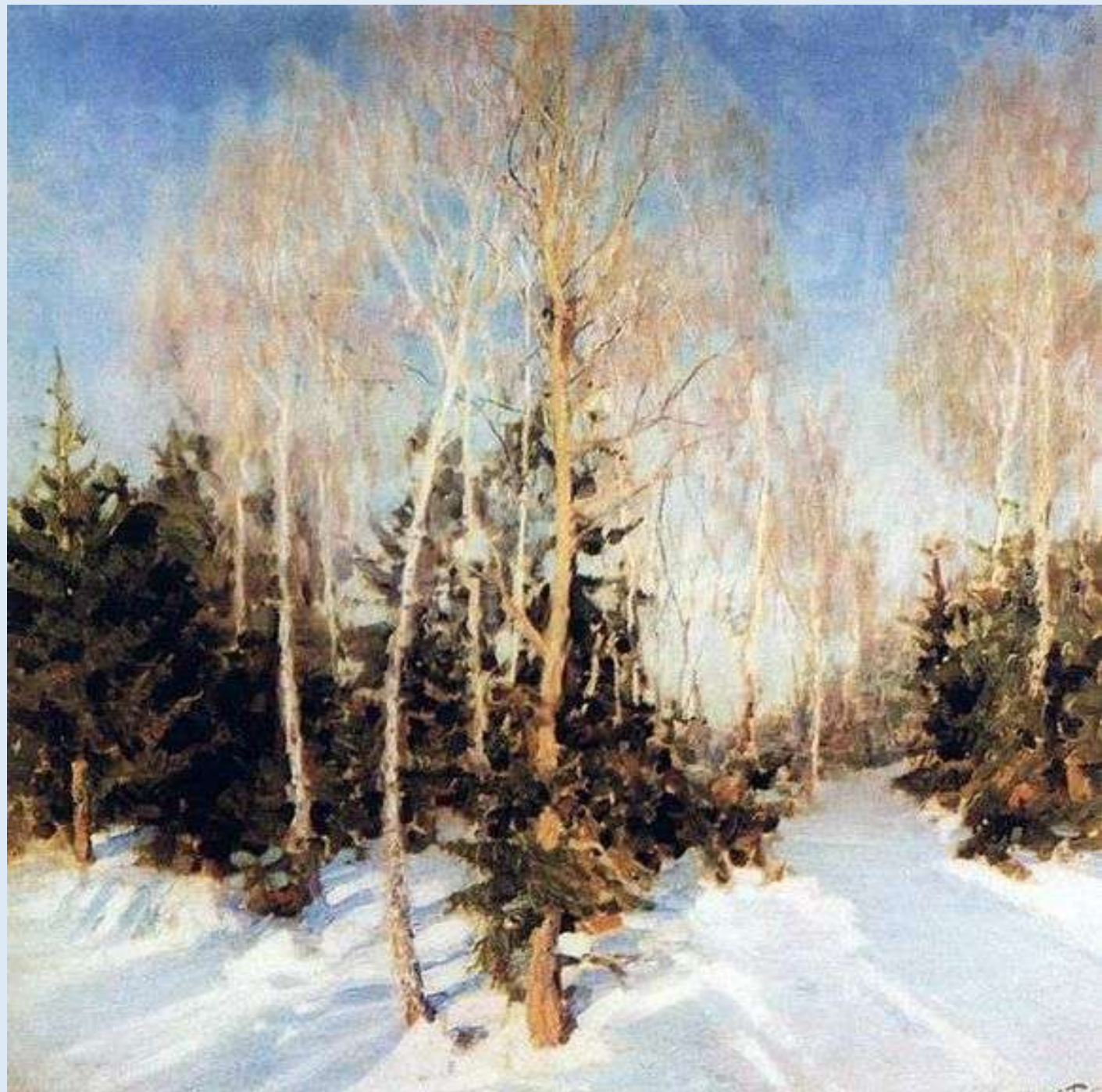


# «Сентябрьский снег»





# «Зимний пейзаж»



## Пример вступления

И.Э. Грабарь (1871 - 1960) – выдающийся русский советский художник, реставратор, искусствовед. Особенно прославился он изображением зимних пейзажей, снега, инея. Передо мной его знаменитая картина «Февральская лазурь».

## Пример вступления

Передо мной знаменитая картина И.Э.Грабаря «Февральская лазурь». Художник изобразил на ней солнечный зимний день.



# «Февральская лазурь»

Работа с учебником  
упр.390

