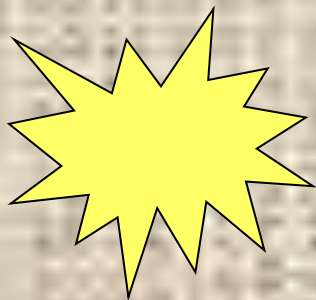



# Антонимы

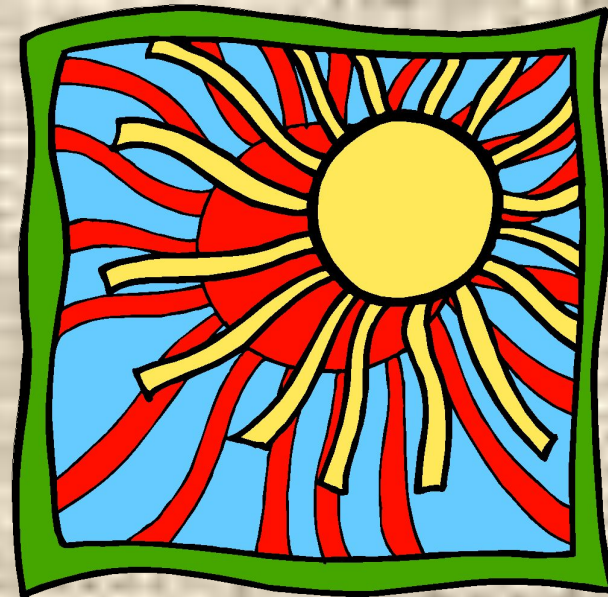


Что такое антонимы?

Как они употребляются в речи?



Зима



Лето

Мы противопоставляем эти слова ?

Зимой *холодно* , а **летом** *тепло* .



Зимой *темно* , а **летом** *светло* .

Зимой *день короткий* , а **летом** *длинный* .

Зимой *природа замирает* , а **летом** *оживает* .



*Зима – лето*

*Холодно – тепло*

*Короткий – длинный*

*Замирает – оживает*



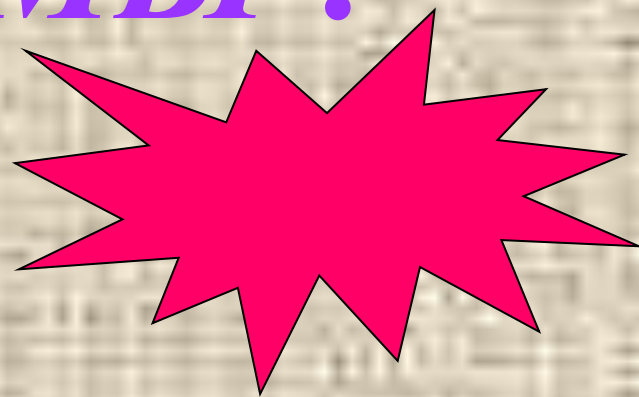
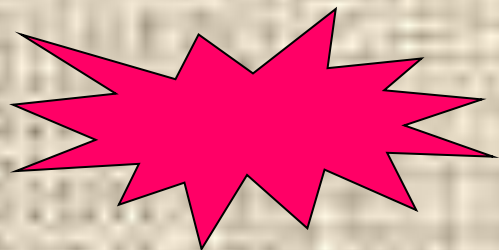
**АНТОНИМЫ**

# Антонимы (гр. anti-против, опута-имя) —

*это слова одной и той же части речи с противоположным лексическим значением.*

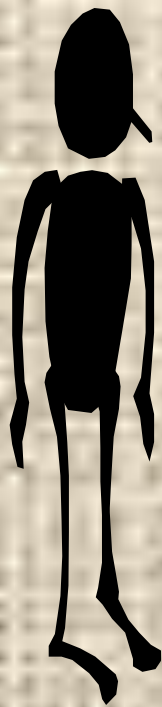


*Для чего  
нужны  
антонимы ?*



**Черный - белый**

**Большой - маленький**



*Для сопоставления и  
противопоставления*

*«Если жизнь тебя обманет,  
Не печалься, не сердись,  
В день **уныния** смирись:  
День **веселья**, верь, настанет!»*

*А.С.Пушкин*



***Для большей художественной  
выразительности***



***Словарик***

***АНТОНИМОВ***

Веселье –

*грусть , печаль ,  
тоска , уныние .*

Бедный –

*богатый ,  
состоятельный , зажиточный .*

Мириться-

*ссориться , ругаться,  
браниться .*

Далеко –

*близко , рядом.*

## *Подумаем вместе !*

Если мы правильно подберем к словам антонимы, то первые буквы восстановленных нами слов, образуют

слово *честность* – останется прибавить лишь **Ь**.

*Грязный –*

*Искусственный –*

*Трусливый –*

*Мягкий –*

*Грубый –*

*Замкнутый –*

*Слабый –*

*Светлый –*

# Проверим !

Грязный – чистый

Искусственный – естественный

Трусливый – смелый

Мягкий – твердый

Старый – новый

Замкнутый – открытый

Слабый – сильный

Светлый – темный

Ь

**Спасибо  
за  
внимание!**

