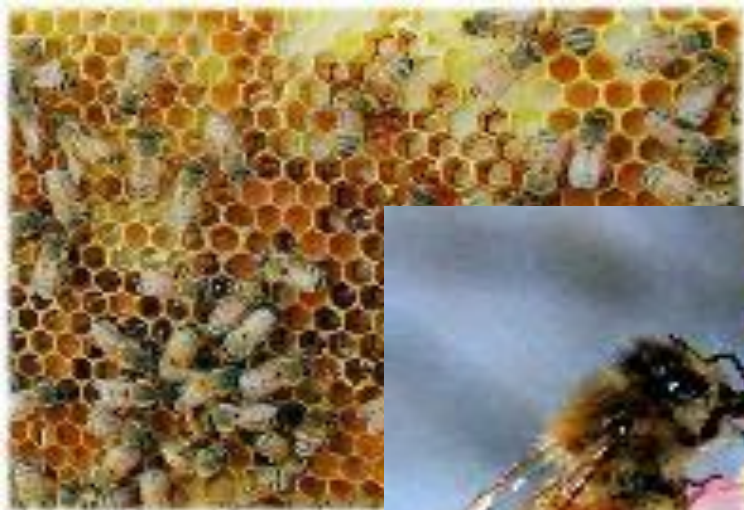




*20 апреля.  
Классная работа.*





**Пчелы – строители**



**Пчелы - сборщицы**



**Пчелы - сторожа**

**Пчелы - уборщицы**



# Королева пчел



A microscopic view of plant tissue, likely a cross-section of a stem or leaf, showing large, rounded, orange-brown cells. The text is overlaid on the image in a bold, black, sans-serif font.

**с...бака**

**ОВ...ЩИ**

**б...реза**

**М...сква**

**ДЕВ...чка**

# Безударные гласные

```
graph TD; A[Безударные гласные] --> B[Непроверяемые ударением]; A --> C[Проверяемые ударением];
```

**Непроверяемые  
ударением**

**Проверяемые  
ударением**



## Задание:

**Прочитай. Подбери проверочные слова.**

**Запиши сначала проверочное слово, затем слово с орфограммой - безударной гласной в корне слова.**

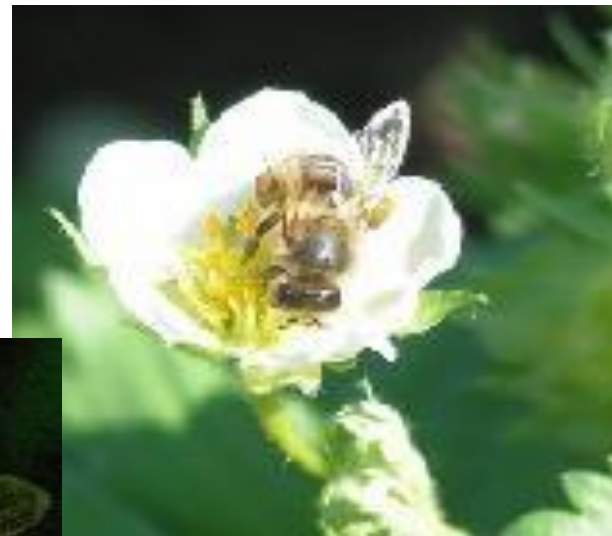
**Обозначь орфограмму.**







**ЦВ...ТОК**



**П...ЛЯНКА**



**Тр...Ва**



**р...са**



**Л...СТОК**



Вереница –  
ряд одинаковых предметов, расположенных или  
следующих друг за другом цепью, один за другим .



**- Я узнал ...**

**- Я повторил ...**

**- Я запомнил ...**