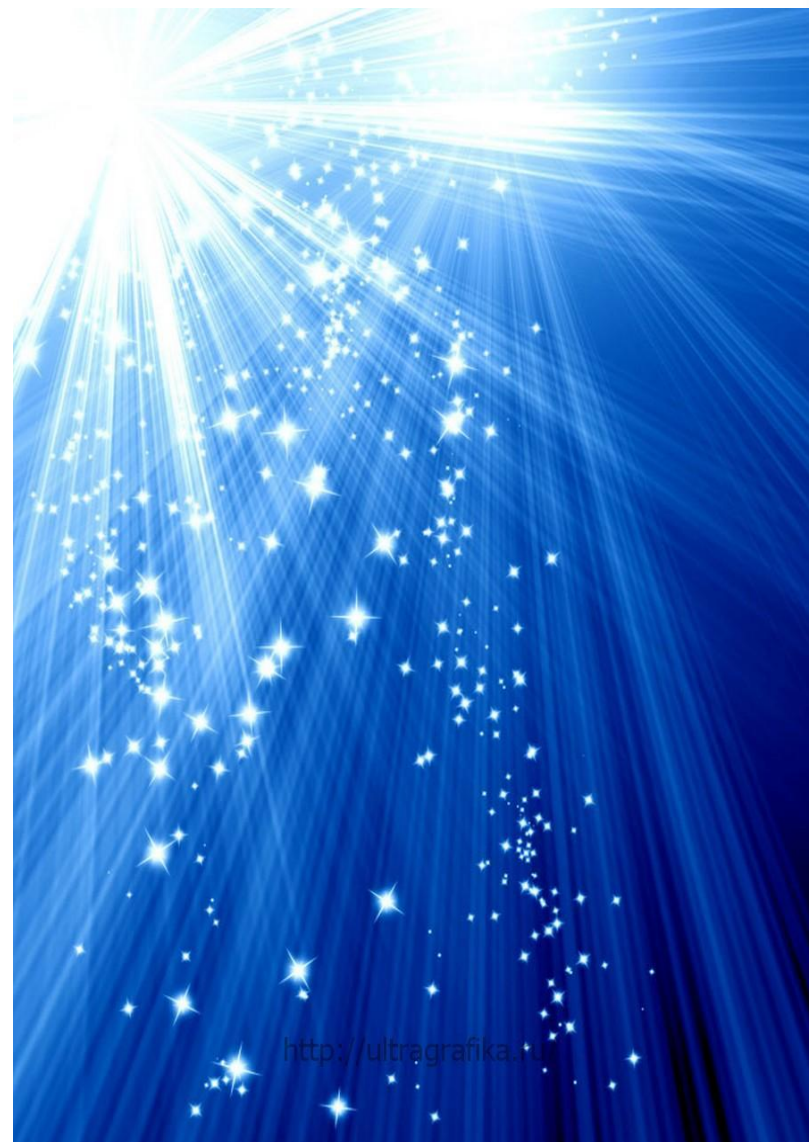


БЛЕСК И РОСКОШЬ ЭПИТЕТОВ

**Практическая работа по
рассказу В.Набокова «Слово»**

Эпитет – от греческого эпитетон – приложение. Так называют слова, которые художественно определяют предмет или действие. Эпитет – это не любое определение, а только художественное, обладающее выразительной силой. Это – «озаряющие слова»



**«Эпитет – это самое
меткое, самое
свежее, самое
нужное слово,
которое выбирает
писатель каждый
раз, изображая уже
известный нам
предмет.»
Д.Розенталь**



Роль эпитетов в художественной речи

- **Усиливают выразительность, образность языка произведения**
- **Придают художественную, поэтическую яркость речи**
- **Обогащают содержание высказывания**
- **Выделяют характерную черту или качество предмета, явления, подчеркивают его индивидуальный признак**
- **Создают живое представление о предмете, явлении**
- **Оценивают предмет или явление**
- **Вызывают определенное эмоциональное отношение**

ВИДЫ ЭПИТЕТОВ

- Постоянные**
- Оценочные**
- Эмоциональные**
- Описательные**
- Сложные**

Задание

- **Найдите в рассказе В. Набокова «Слово» эпитеты**
- **Распределите их в соответствии с видами**

**Вдохновенный ветер
сновидения, чистое,
золотое небо,
необычайная страна,
громадные мозаичные
скалы, ослепительные
пропасти, зеркальное
сверкание, божественная
разноцветность воли и
вышины, острое пламя,
исполинская красота,
лучезарные небожители,
хрустальный гул,
сказочные шелка...**



**Сырой и сладкий запах,
жданые ангелы,
воздушная поступь,
лучистые ресницы,
бирюзовые птицы,
мощные и легкие крылья,
гибкие оранжевые звери,
мощные и мягкие крылья,
крутые тучи, крылатая
красота, влажный блеск
цветов, воскресшая
весна, волнистая жаркая
бахрома перьев...**



**Точеные лики ангелов,
райский праздник,
пушистый шелест
крыльев, глубокие
алмазные очи,
стремительные дуги
бровей, черный обморок,
беспомощная
скороговорка, райский
сияющий звук, крупные,
жгучие, страшные слезы,
счастливые слезы...**

