

*Средняя школа при Посольстве России в
Эфиопии*

Промежуточный проект

*«Что такое слова категории
состояния: форма наречия или
самостоятельная часть речи?»*

Аддис-Абеба 2009-2010 год

Проблема: Правомерно ли выделять категорию состояния в самостоятельную часть речи.

Цель: Сделать вывод о правомерности выделения этой группы слов в самостоятельную часть речи.

- Задачи:*
- 1. Определить, от какого слова зависят созвучные словоформы?*
 - 2. На какие вопросы отвечают?*
 - 3. Как изменяются?*
 - 4. Какими членами предложения являются?*

Было тихо, солнечно.

*Он говорил
тихо.*

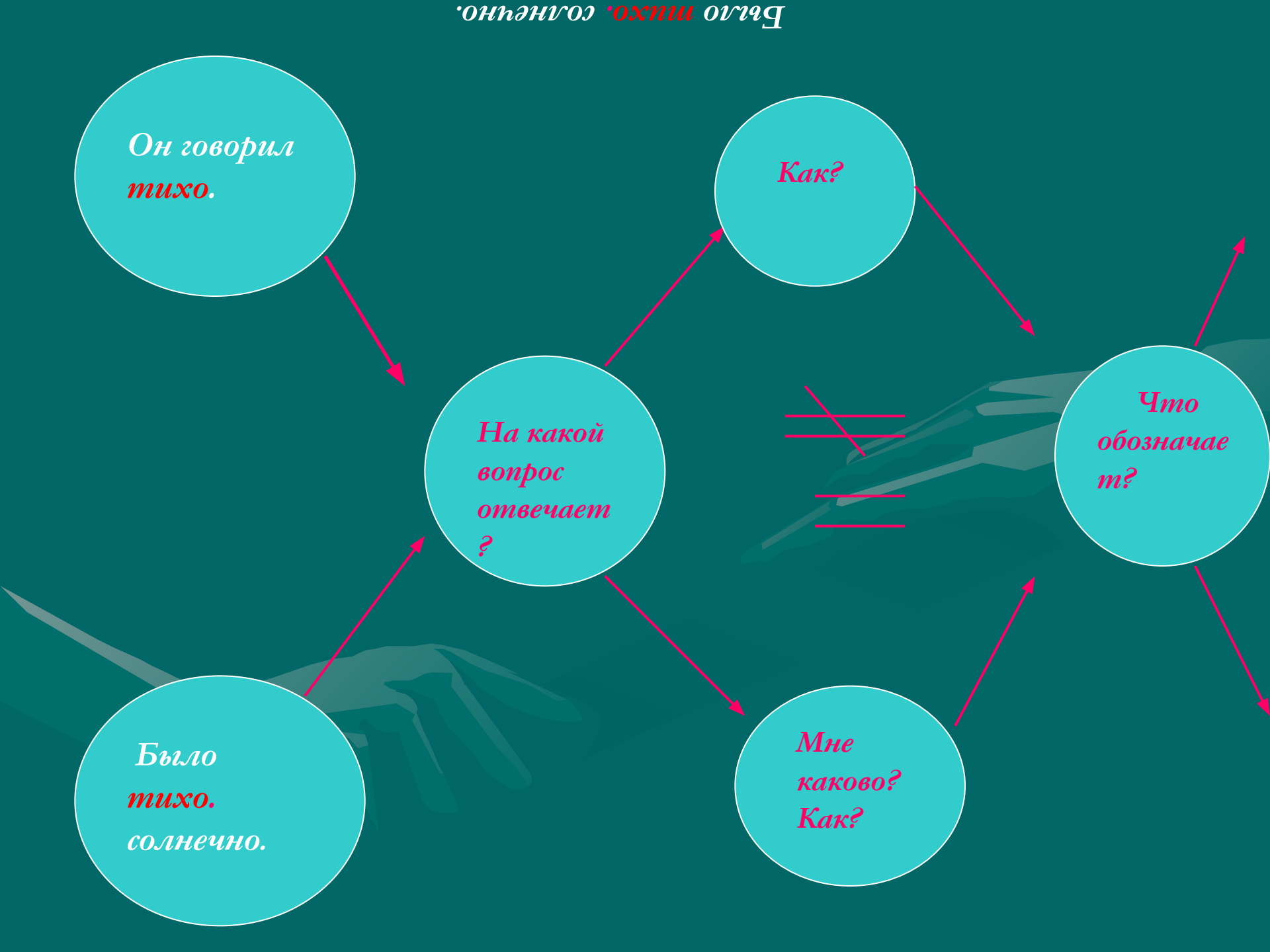
Как?

*На какой
вопрос
отвечает
?*

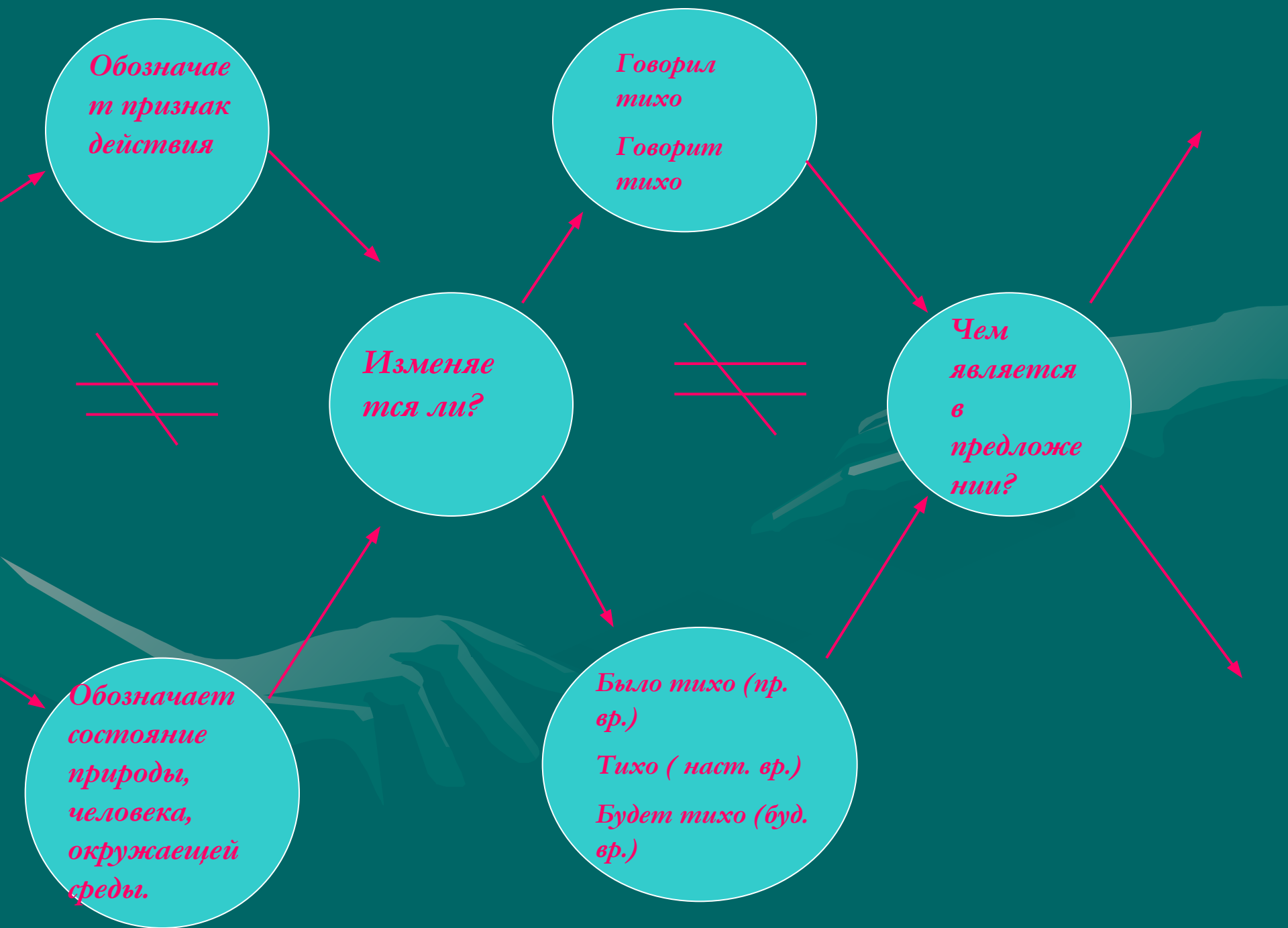
*Что
обозначает?*

*Было
тихо.
солнечно.*

*Мне
каково?
Как?*



Обозначает признак действия



Обозначает ли признак действия?

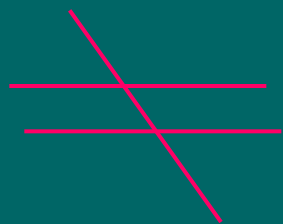
Говорил тихо
Говорит тихо

Изменяется ли?

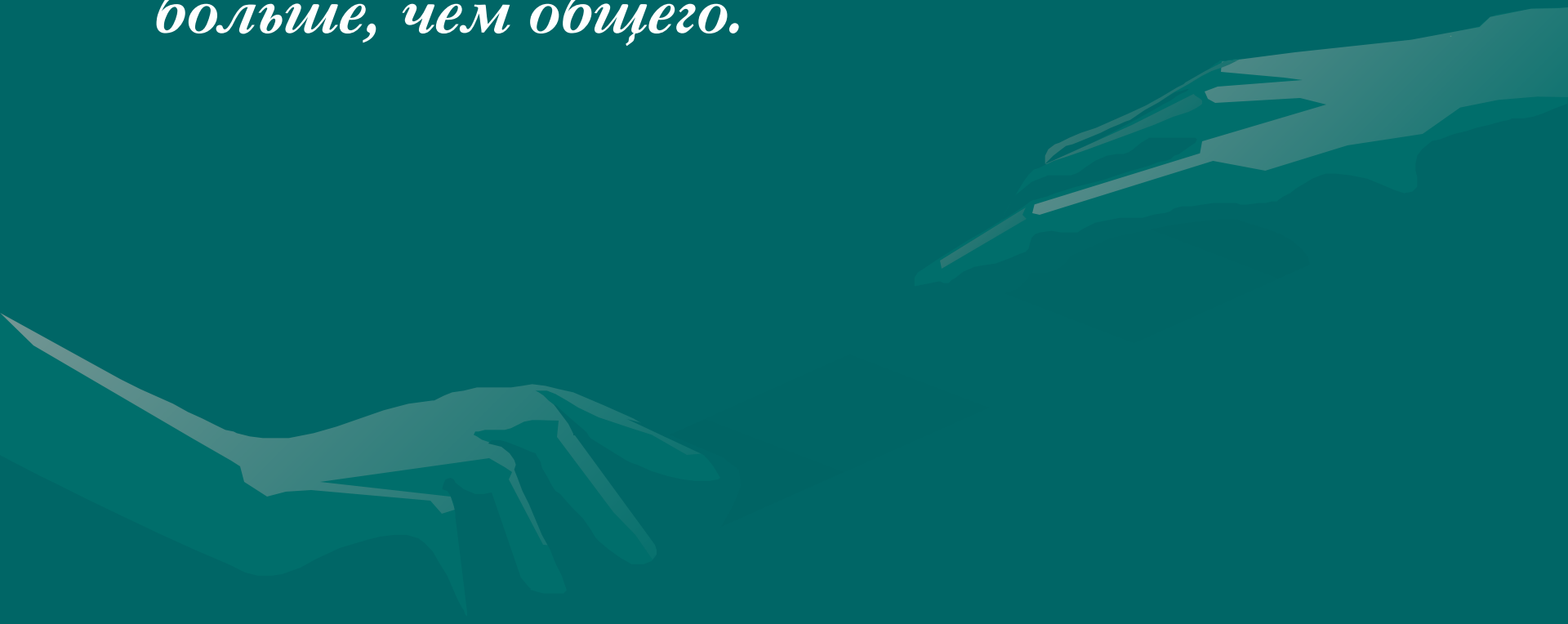
Чем является в предложении?

Обозначает ли состояние природы, человека, окружающей среды.

Было тихо (пр. вр.)
Тихо (наст. вр.)
Будет тихо (буд. вр.)



Вывод: Категорию состояния следует выделять в самостоятельную часть речи, так как у нее различного с наречием больше, чем общего.



Авторы проекта

*Комиссарова Е. , Мадиев И. , Иванников
Н.*

Руководитель : Егорова И. В.

