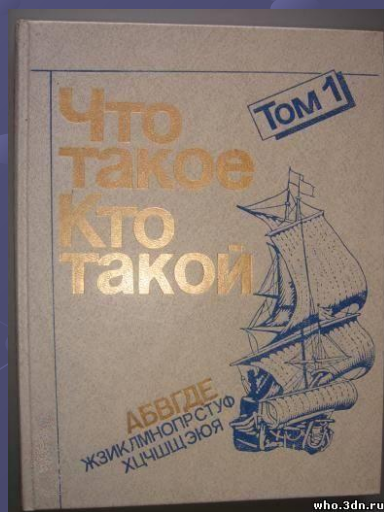


Что за часть речи – имя существительное?



Это
самостоятельная
часть речи.

Обозначает предмет



и отвечает на
вопросы КТО и
ЧТО.

Постоянные и непостоянные признаки существительного:

Постоянные:

- собственные и нарицательные,
- одушевлённые и неодушевлённые,
- род,
- склонение,

Непостоянные:

- число,
- падеж.



Окончание существительных.

Падежи	Склонение			Существительные на		
	1-е	2-е	3-е	-ия	-ий	-ие
Р.	-и (-ы)	-	-и	-и	-	-
Д.	-е	-	-и	-и	-	-
П.	-е	-е	-и	-и	-и	-и



Орфографический диктант.

Ответы.

По тропинке,
в тетради,
на рояле,
в здании,
по аллее,
о помощи,
на открытке,
в аудитории.

Пад
ежи

Склонение

2-е

3-е

И.п.

сторож

мышь

время

путь

Р.п.

Д.п.

В.п.

Т.п.

П.п.

Падежи	Склонение			
	2-е	3-е		
И.п.	сторож	мышь	время	путь
Р.п.	сторожа	мыш <i>и</i>	времени <i>и</i>	пути <i>и</i>
Д.п.	сторожу	мыш <i>и</i>	времени	пути
В.п.	сторожа	мышь	время	путь
Т.п.	сторож <i>ем</i>	мышь <i>ю</i>	времен <i>ем</i>	пут <i>ём</i>
П.п.	о стороже	о мыш <i>и</i>	о времени <i>и</i>	о пути <i>и</i>

Пад
ежи

Склонение

Разносклоняемые

2-е

3-е

И.п.	сторож	мышь	время	путь
Р.п.	сторожа	мыш <i>и</i>	времени	пути
Д.п.	сторожу	мыш <i>и</i>	времени	пути
В.п.	сторожа	мышь	время	путь
Т.п.	сторож <i>ем</i>	мышью	времен <i>ем</i>	путё <i>м</i>
П.п.	о стороже	о мыш <i>и</i>	о времени	о пути

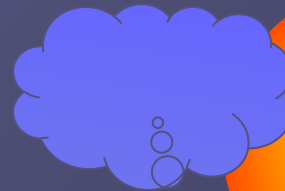
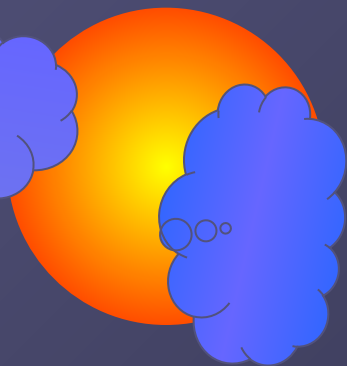
Разносклоняемые
существительные.

Племя, время, семя,
бремя, вымя, имя,
стремя, темя, знамя,
пламя, путь.



Физкультминутка для глаз.

Ребята, берегите
зрение!



Пословица

**От доброго семени –
добрый всход.**

Домашнее задание

П. 37, упр. 209 или подобрать
поговорки с разносклоняемыми
словами .

Удачи и успехов!

Чжань Т.А.