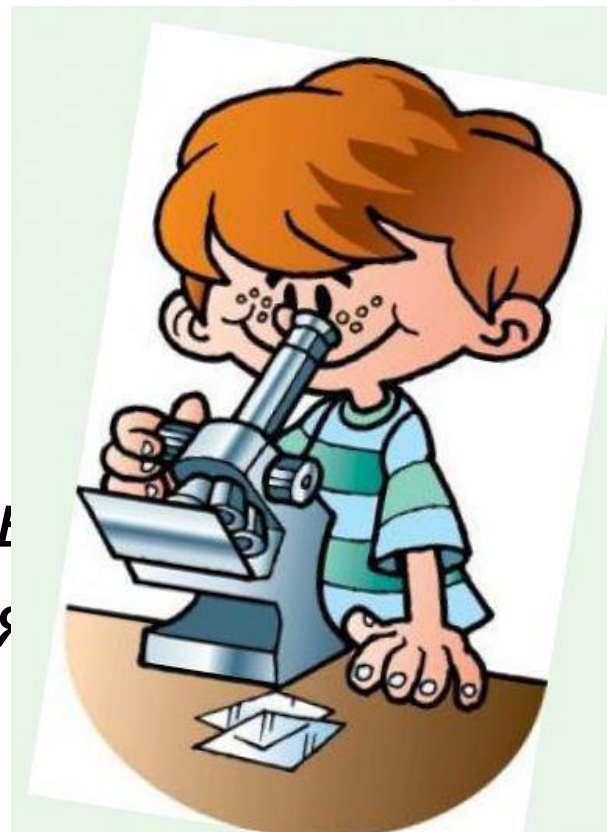


Девиз исследователя

*Чтобы видеть все вокруг,
Надо быть внимательным.
Окружающий нас мир
Очень привлекательный.*

*Ты **березке** улыбнись
Солнышку обрадуйся
Руку **другу** протяни -
Вот и замечательно!*



Алгоритм определения падежа имени существительного

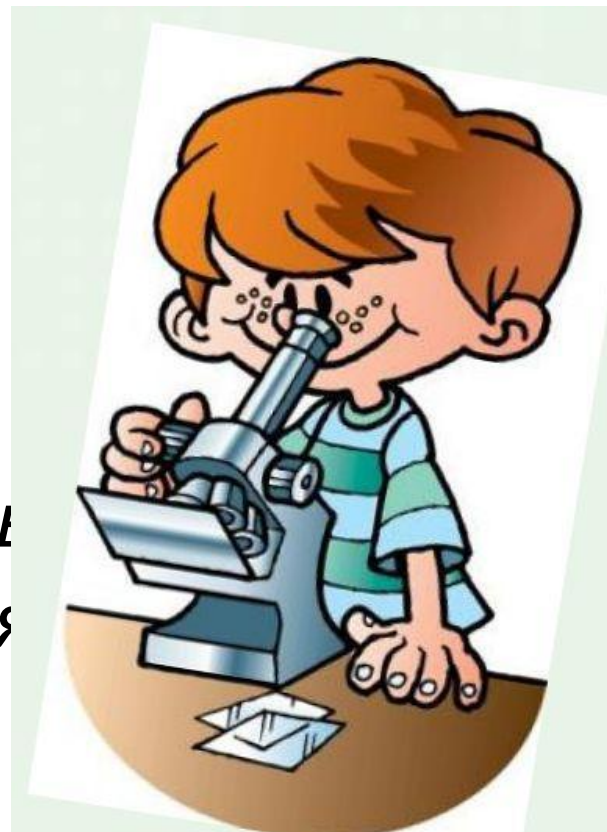
1. Найти слово, от которого зависит имя существительное.
2. Поставить от него вопрос к имени существительному.
3. По вопросу определить падеж.



Девиз исследователя

*Чтобы видеть все вокруг,
Надо быть внимательным.
Окружающий нас мир
Очень привлекательный.*

*Ты **березке** улыбнись
Солнышку обрадуйся
Руку **другу** протяни -
Вот и замечательно!*



Дательный падеж имени существительного

Как хорошо уметь читать!
Не надо к маме приставать...



Д.п.
пристават к маме
ь

Осень! Обсыпается весь наш бедный
сад,
Листья пожелтые по ветру летят.



Д.п.
летят по ветру

Иногда я размечтаюсь
И подарки всем **несу**:
Братику, сестричке, псу...



несу **Д.п.**
братику

Дательный падеж

дать

СЛОВО -ПОМОЩНИК

кому? чему?

вопросы

К, ПО

предлоги



1. Вороне где-то Бог послал кусочек сыру.
2. Плутовка к дереву на цыпочках **ПОДХОДИТ**.

Ум да разум надоумят сразу.

Нет ума, считай калека.

Сила уму уступает.

Старость придет – веселье на ум не
пойдет.

Всяк живи своим умом.

Что на уме, то и на языке.

Ум да разум надоумят сразу.

Нет **ума**, считай калека.

Сила **уму** уступает.

Старость придет – веселье на **ум** не пойдет.

Всяк живи своим **умом**.

Что на **уме**, то и на языке.

ГИМНАСТИКА



ДЛЯ ГЛАЗ

Звательный падеж

Приплыла к нему рыбка, спросила:
«Чего тебе надобно, ?»



Самостоятельная работа

- 1 уровень – легкий
- 2 уровень - сложный

1 уровень

От дуба, по тропинке, до дороги, по
Р. Д.п. Р.
п. п.

небу, из дома, вокруг леса,
Д. Р. Р.
п. п. п.

к бабушке, у окна.
Д. Р.
п. п.

2 уровень

подарить деду

дать товарищу

расчесать сестре

смастерить птице

поменять рыбе

**Дательный падеж
имени
существительного**