

Дифференциация звуков С - Ш

- Учим ребенка сопоставлять и различать на слух звуки С и Ш
- Используем картинки-символы
- Используем прием подражания



Ш-Ш-Ш

С-С-С

Логопед называет звуки, слоги или слова содержащие звук С или Ш. Ребенок должен навести мышку и нажать на насос, если слышится звук С, а если слышится звук Ш - на змейку.

Помоги выбрать подарки для насоса и змеи, ведь у них скоро день рождения.
Помни, что насос любит подарки, в названии которых есть звук [С], а змея предпочитает подарки, в названии которых есть звук [Ш].













Четвертый лишний



Четвертый лишний

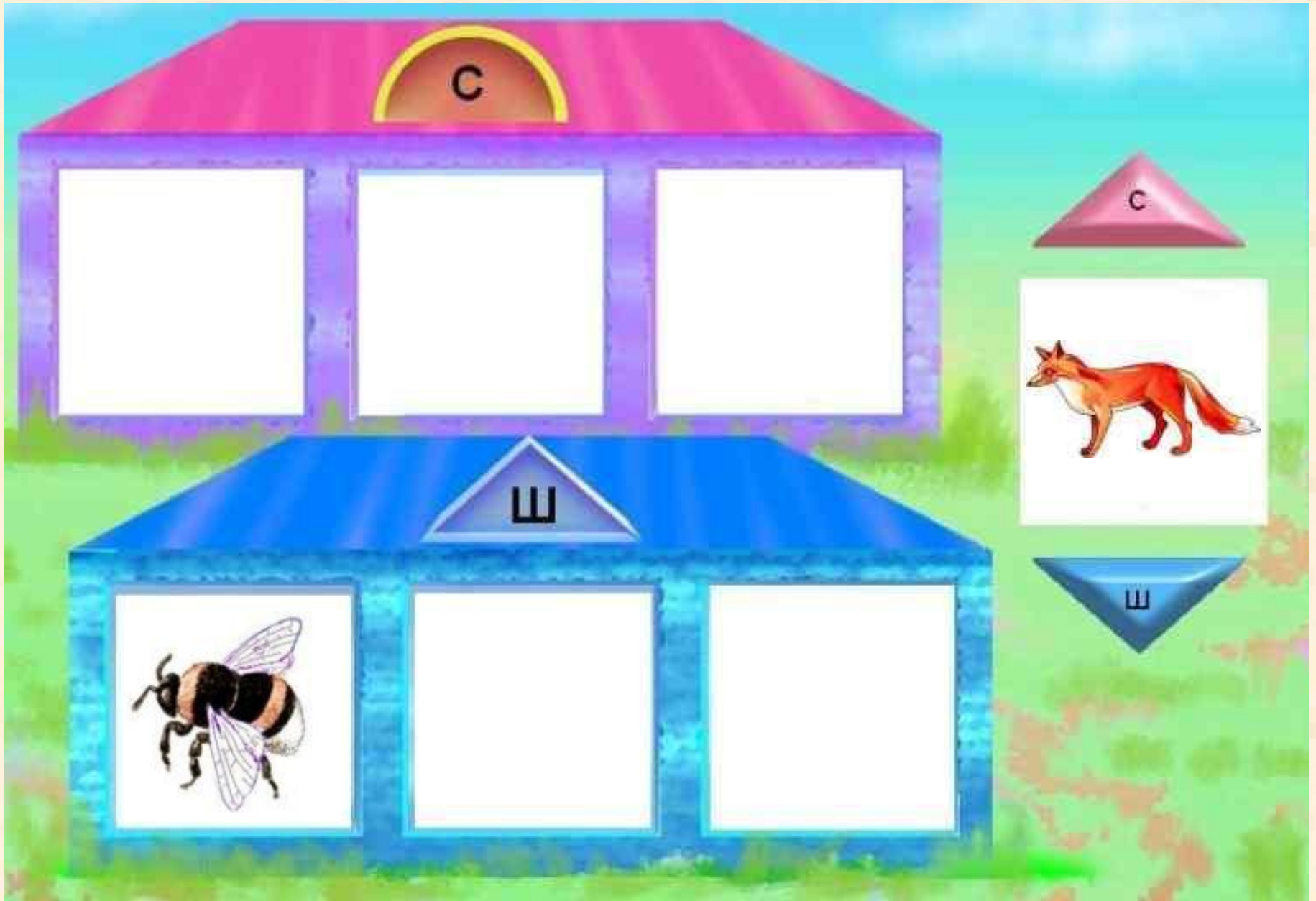


Четвертый лишний



Размести каждого жителя в свой домик





C

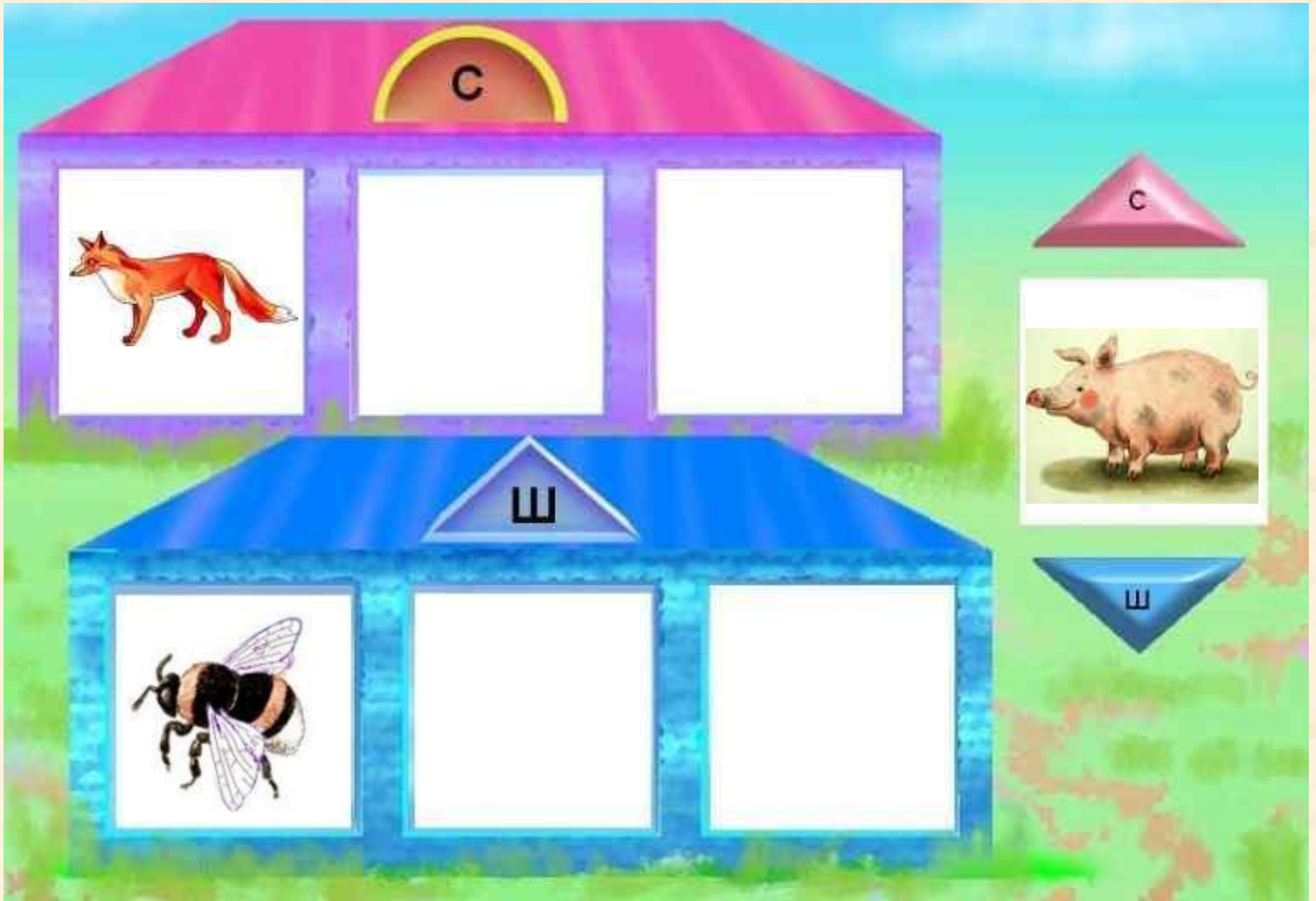
C



E

E





C



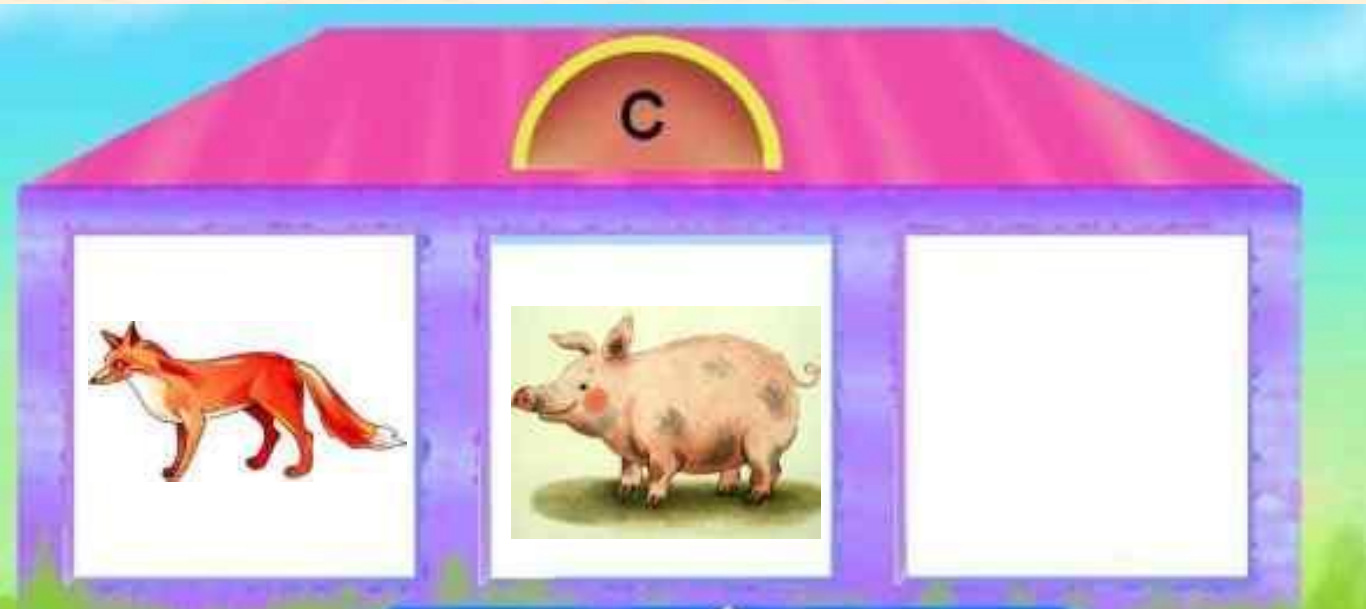
C

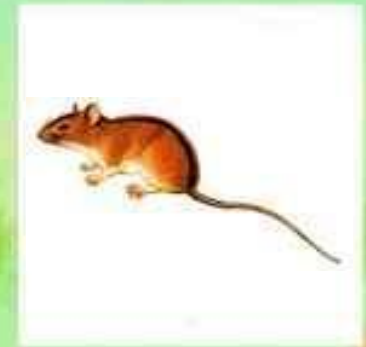
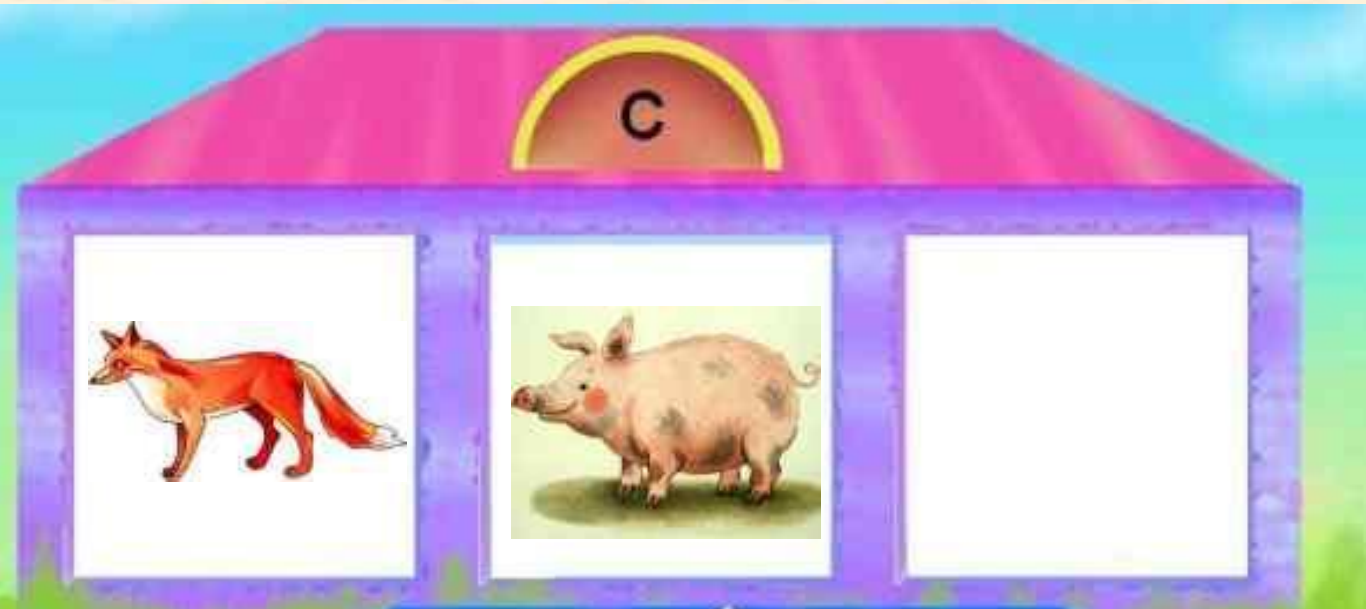


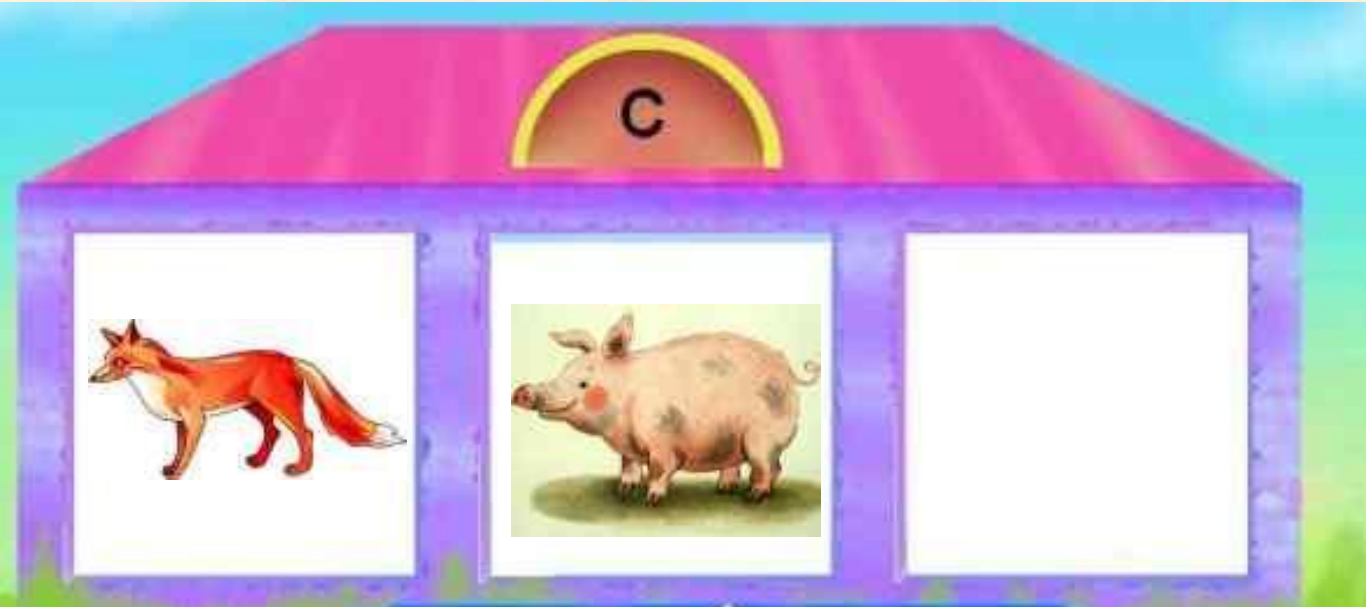
E



E







Молодец!!!!