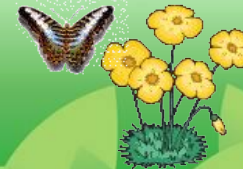


Изложени

е

Этажи в

лесе





Ж
П
К
Б

МЫШ

Ь





во!

Что за птичка?

СОЛОВЕ

Й



К
И
К
...

дроз

Д





В
М
А
С

ры

СОВ

а



П
И
ХЕ

ястре
б

Этажи в

лесу
В лесу у разных зверьков и птиц
есть свой этаж. Мышь живёт в
норке.

Соловей делает гнездо прямо на
земле.

Дрозд живёт в кустах. У совы
гнездо по-

выше. Ястреб живёт на самой
вершине
дерева.

Кто где

живёт?



Мышка в норке



Соловей прямо



Дрозд в кустах



Сова повыше



на земле

Ястреб на самой вершине дерева





Вставь буквы.

Объясни

этажажиие.

мыш.ь

дрозд.. дрозды

ястреб..

- ястребы



Ответь на вопросы:

- ♦ Как вы понимаете название рассказа?
- ♦ Расскажите, кто какой этаж занимает.

Напиши изложение по вопросам.

- 1. Что есть у разных зверьков и птиц **в лесу?** **свой**
- 2. Где живёт **эта ж**
- 3. Где делает гнездо **мышь?** **норке**
соловей? **прямо на**
- 4. Где живёт **земле**
- 5. Где гнездо **у** **кусь**
в **ш**
- 6. Где живёт **е**
ястреб? **вершине**
дерева