

**Урок-презентация в 5-м классе  
по теме: «Фонетика.  
Повторение» .**

**Учитель русского языка и  
литературы ГБОУ СОШ №672 гор.  
Москвы**

**Чащина Наталья Михайловна**

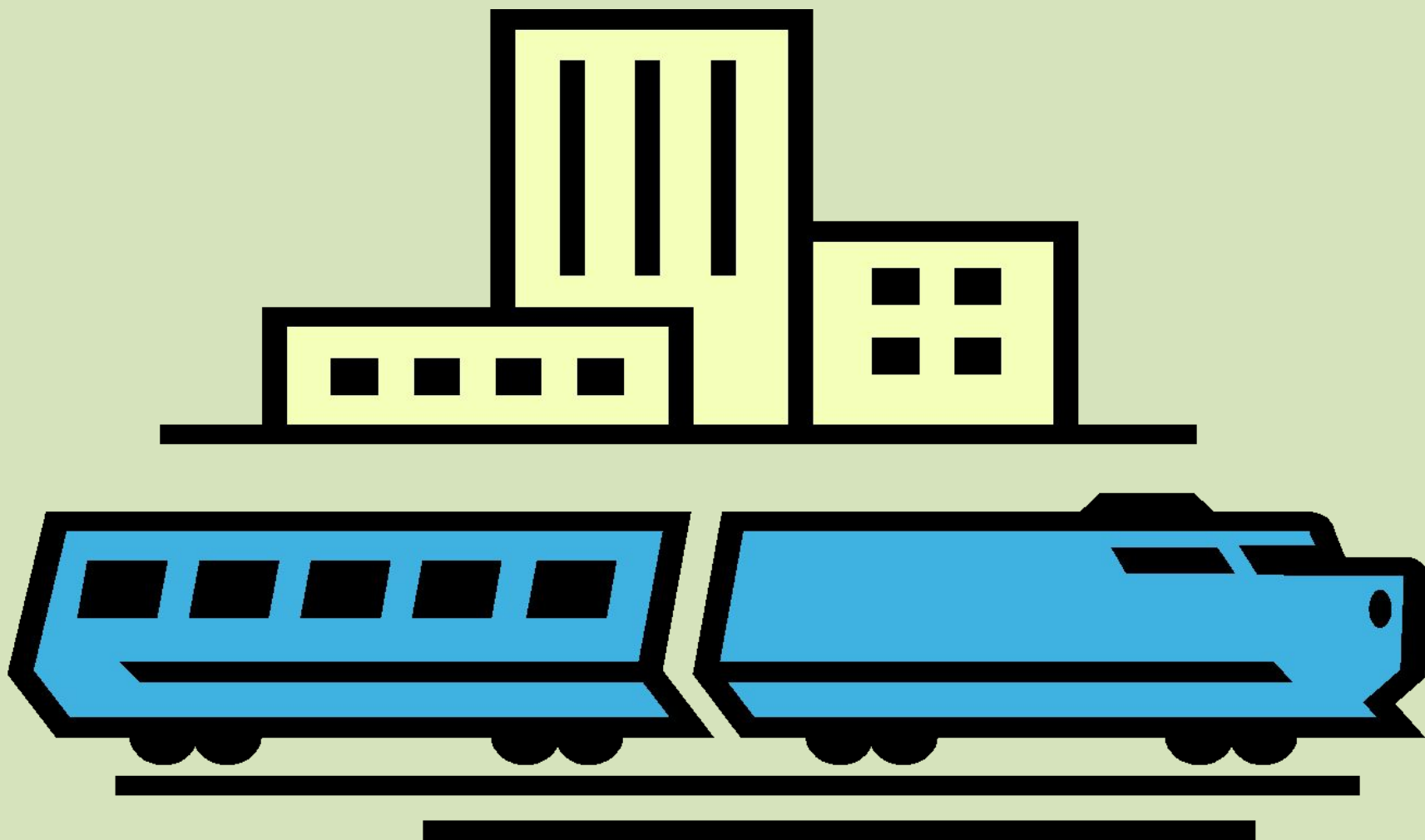
# Путешествие по стране Фонетика



# Цель путешествия:

Повторить знания о фонетике, полученные в начальной школе (умение различать гласные и согласные звуки, умение различать звуки и буквы, делать фонетический разбор).

# Вокзал



# Касса.

## Разминка перед путешествием.

Чтобы получить абонемент (маршрутный лист) на проезд, проведём разминку.

Разделим класс на команды и выполним следующее задание:

Произнесите быстро, чётко и дружно скороговорки:

1. У осы не усы, не усищи, а усики.
2. Бобр добр до бобрят.
3. Барану баран порвал кафтан.
4. Саша Маше шлёт привет, Маша Саше шлёт ответ.

# Маршрутный лист

станция назначения	место для ответа	отметки дежурного
Гласная		
Согласная		
Алфавитная		
Орфографическая		
Орфоэпическая		
Разбор		

# Билет до станции «Гласная»

Каких гласных звуков не хватает в каждой строчке?

1. Мел, дом, дама

2. ель, сад, звук

3. писк, сом, сыр

4. дым, ком, жук

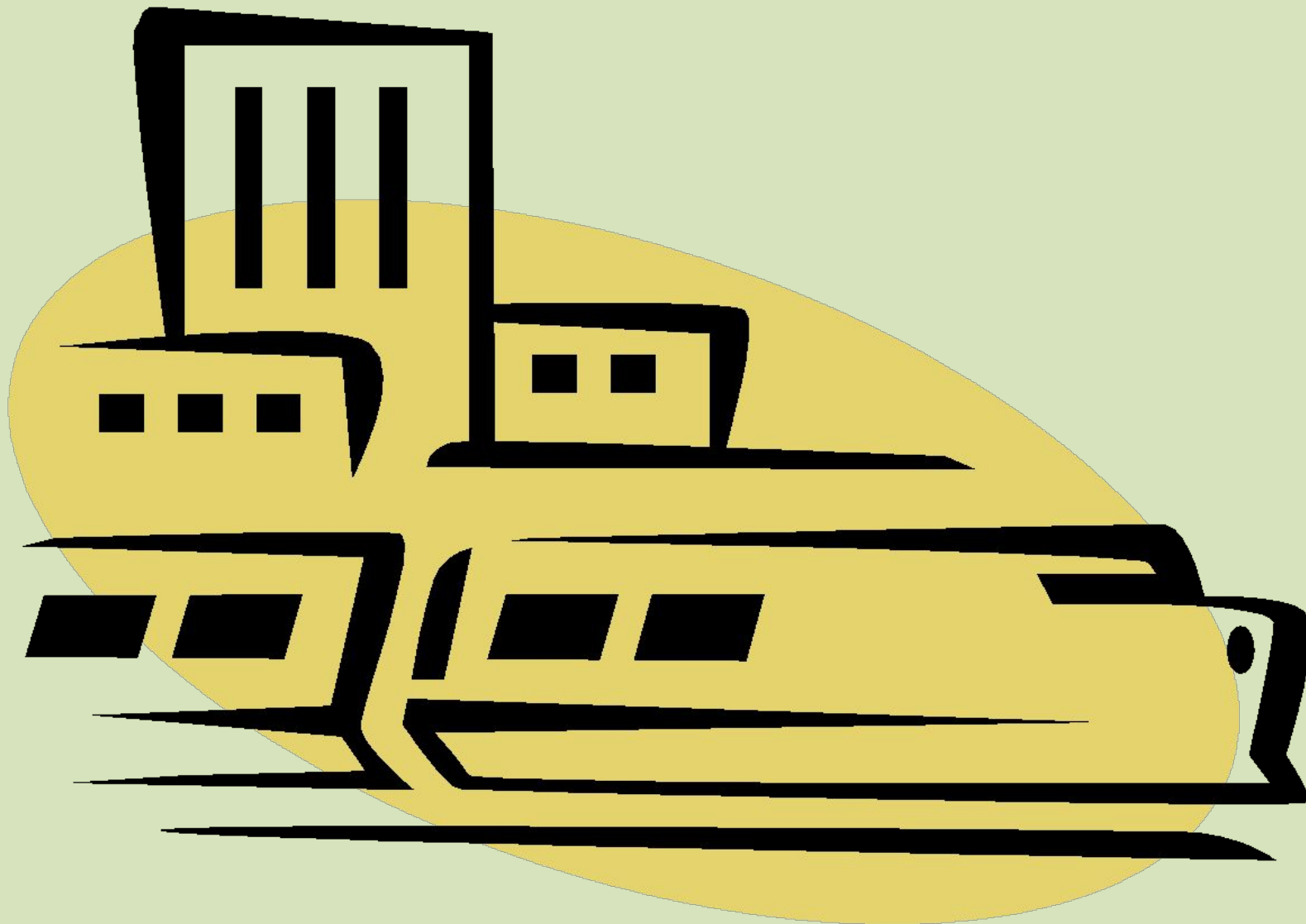
5. винт, том, суд

6. цвет, грунт, дар

7. бинт, крот, крик

8. порт, кит, сыр

# Станция «Гласная»



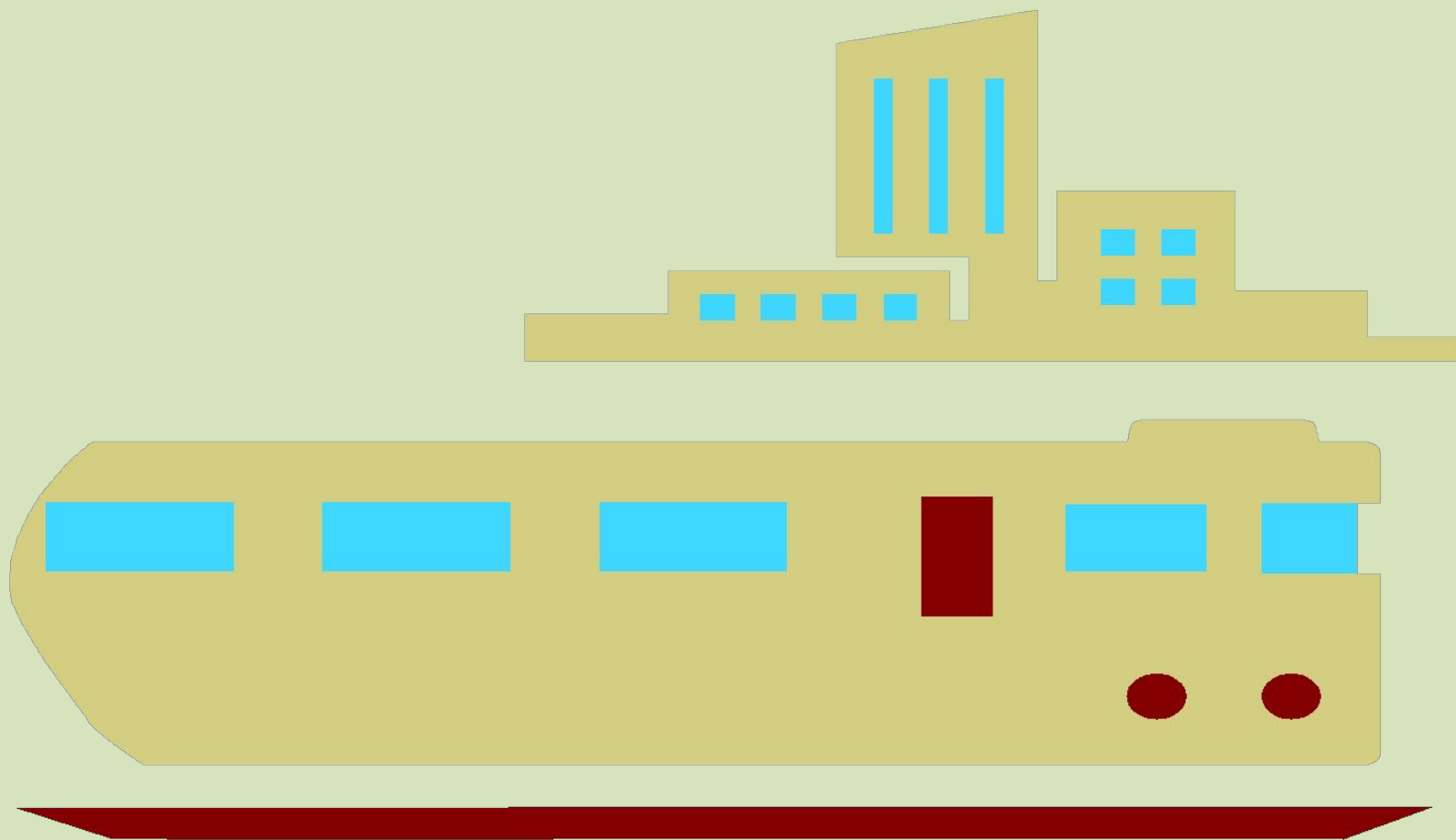


# Билет до станции «Согласная»

Сколько раз встречается указанный согласный звук?

1. [З'] Зина обратилась с просьбой к Лизе.
2. [Д'] Дед Демьян ходил на молотьбу.
3. [С'] Саня Семёнов сидел на скамейке у шоссе.
4. [Б'] Борис бидон бросил в прорубь.
5. [В'] Всегда вкусна свежая морковь.
6. [Т'] Твоими бы устами да мёд пить.
7. [К'] Язык мой- враг мой.
8. [В] На дворе трава на траве дрова

# Станция «Согласная»



# Билет до станции «Алфавитная»

Продолжите алфавит на 5 следующих  
букв.

1. Д.....

2. Л.....

3. М.....

4. У.....

5. Ш.....

6. С.....

7. Г.....

8. Х.....

# Станция «Алфавитная»

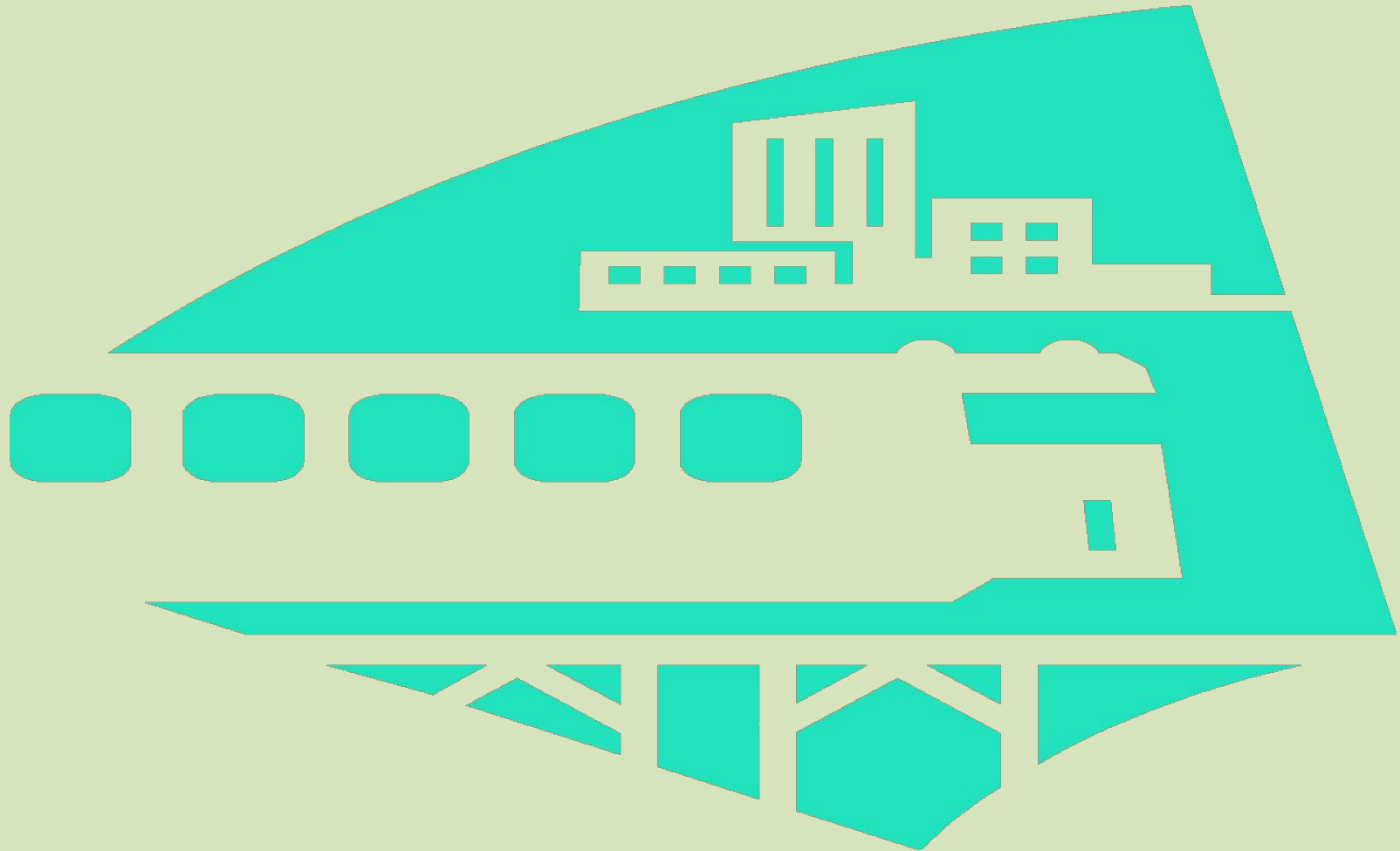


# **Билет до станции «Орфографическая»**

**Запишите слова на непроверяемую и  
проверяемую безударную гласную в  
корне слова по теме:**

- 1. Школа**
- 2. Магазин**
- 3. Столовая**
- 4. Стадион**
- 5. Театр**
- 6. Сад**

# Станция «Орфографическая»



# Билет до станции

## «Орфоэпическая»

1. Обозначьте ударение.

километр      средства      магазин      свекла      полчаса  
портфель      алфавит      щавель      стаканы  
сантиметр  
документ      досуг      процент      красивее      позвонит

2. Запишите два слова, в которых гласная «Е» не обозначает мягкости предшествующего звука.

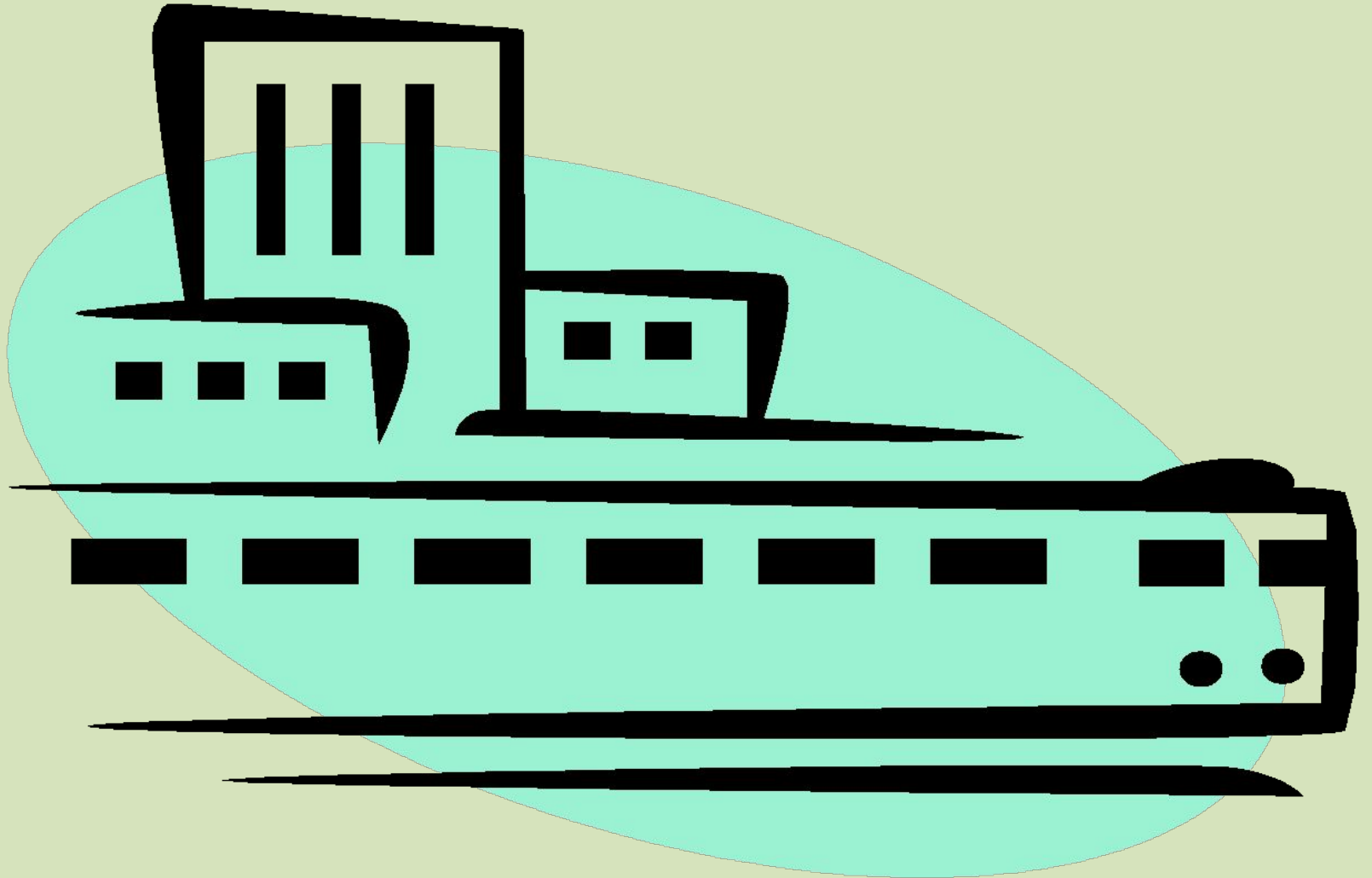
3. Решите звуковую пропорцию:                      к:г=п: ?

Б:п=д:?  
Д:т=ф:?  
С:з=п:?

З:з'=в':?  
Д:д'=п:?  
М:м'=к:?

Ж:ш=г:?  
Ф:в=ж:?  
Р:Р'=н:?

# Станция «Орфоэпическая»





# Билет до станции «Разбор»

Выполните фонетический разбор.

1.Боец 2.узкий 3.клюв 4. цепь 5. ширь 6. ёж 7.  
снег

сельдь каюта вьюга близкий честный окно  
въезд

# Станция «Разбор»



**Добро пожаловать в страну  
Фонетика!**



# Интернет ресурсы

- Изображения станций и поездов использованы из ресурсов клип-арт <http://office.microsoft.com>
- <http://office.microsoft.com/ru-ru/images/results.aspx?qu=%D0%BF%D0%BE%D0%B5%D0%B7%D0%B4%D0%B0#ai:MC900311230|mt:1,3|00318314.wmf>
- <http://office.microsoft.com/ru-ru/images/results.aspx?qu=%D0%BF%D0%BE%D0%B5%D0%B7%D0%B4%D0%B0#ai:MC900252011|mt:1,3|>
- <http://office.microsoft.com/ru-ru/images/results.aspx?qu=%D0%BF%D0%BE%D0%B5%D0%B7%D0%B4%D0%B0#ai:MC900251947|mt:1,3|>
- <http://office.microsoft.com/ru-ru/images/results.aspx?qu=%D0%BF%D0%BE%D0%B5%D0%B7%D0%B4%D0%B0#ai:MC900311236|mt:1,3|>