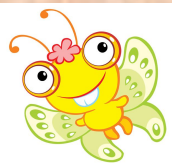


***Здравствуйт  
е!***





Вы справились!  
Так держать!

д о р о г а

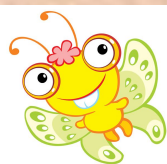
б и б л и о т е к а

а л л е я

г о р о д

х о з я й с т в о

к о л л е к т и в



**ГЛАГОЛ.**

**Повторение и обобщение.**

# Составление таблицы «ЗУХ» ( знаю, умею, хочу узнать).

Заполни таблицу:

- Что ты уже знаешь о глаголе?
- Что ты уже умеешь?
- Чему хотел бы научиться?

<b>знаю</b>	<b>умею</b>	<b>хочу</b>
Глагол – самостоятельная часть речи, обозначает действие предмета, отвечает на вопросы: Что делать? Что сделать?	Задавать вопросы и определять глагол в тексте	Узнать о глаголе, и его значении в русском языке

**Глагол** – это часть речи,  
которая  
обозначает **действие**.



*что делать?      что сделать?*  
*что делал?      что сделал?*  
*что делает?      что сделает?*

# «Верные и неверные утверждения».

Вам предлагается ряд утверждений, если высказывание верно- пишете «да», если высказывание неверно- пишете «нет»

1.Глагол – это признак предмета;

2.Глагол – это самостоятельная часть речи;

3.Глагол – это предмет;

4.Глагол – обозначает действие предмета;

5.Глагол отвечает на вопросы: кто? что?

6.Глагол – отвечает на вопросы: Что делать?

Что сделать?

7.У глагола 3 спряжения.





A green chalkboard with a wooden frame is mounted on a brick wall. The word "Сверкать" is written in white on the chalkboard. The foreground shows a wooden floor with a light-colored wood grain.

**Сверкать**

# Морфологический разбор глагола

*Одинокая яркая звезда сверкала над лесом.*

**Сверкала** (что делала?)- глаго.

сверка**ть**,

несов.в,

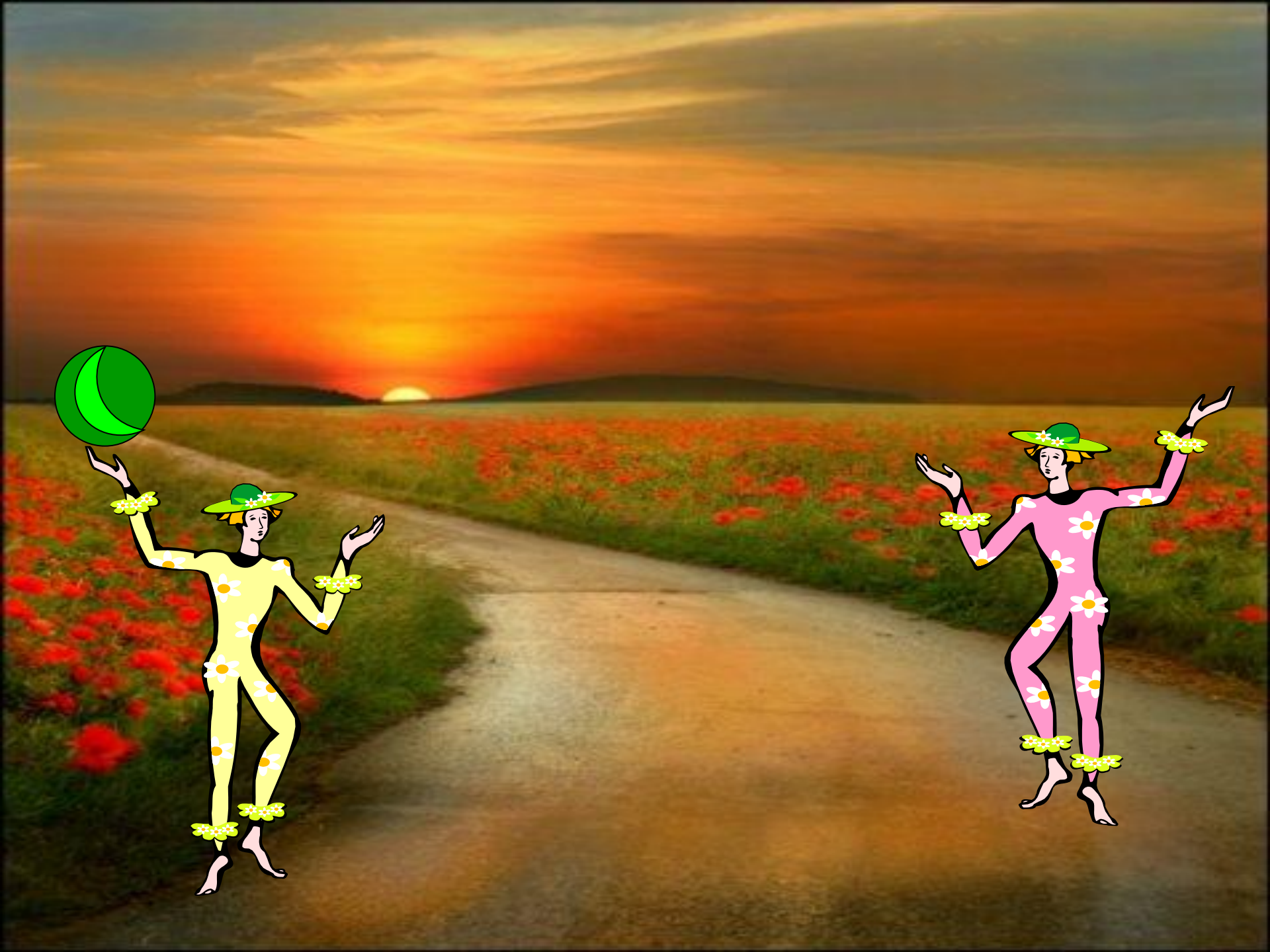
ед. ч.,

пр.вр.,

ж.р.,

|  
спр.,

сказуемое





BUGAGARU

15004

# «НЕ ОШИБИСЬ!»

ПРОШЕДШЕЕ ВРЕМЯ

НАСТОЯЩЕЕ ВРЕМЯ

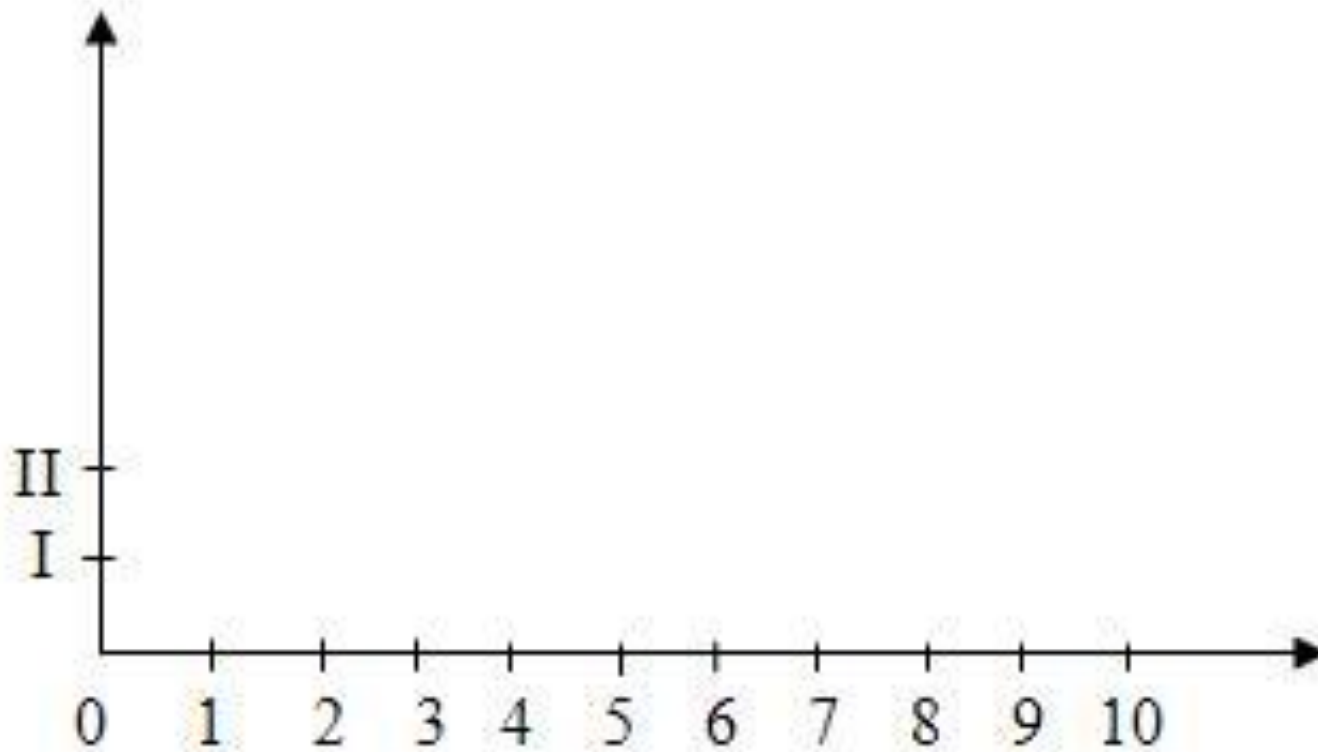
БУДУЩЕЕ ВРЕМЯ

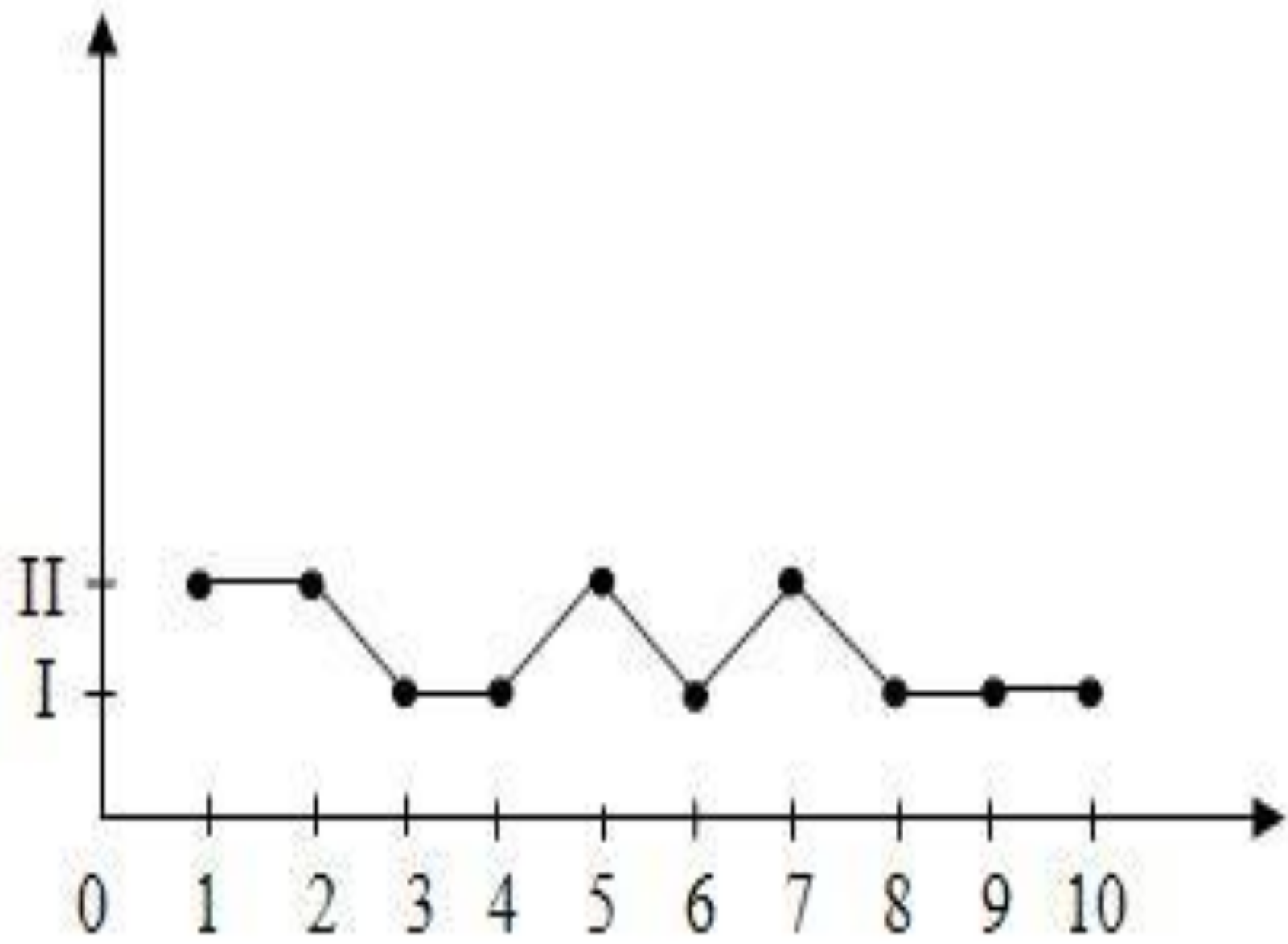


***ЕШЬ ЕТ ЕМ ...***

***ИШЬ ИТ ИМ..***

# ГРАФИК







# Работа в парах

- СТРО...Т  
ЕД...ШЬ
- ВЕР...ШЬ
- СМАЗЖ...М  
КОЛ...ШЬ
- БРЕ...Т
- ПОСАД...Т  
ГОН...Т
- ДЫШ...ШЬ
- УРОН...М

- **БЕЗ ТРУДА  
ВЫТАЩИШЬ И  
РЫБКУ ИЗ ПРУДА.**



Спасибо  
Бооольшое!!!

