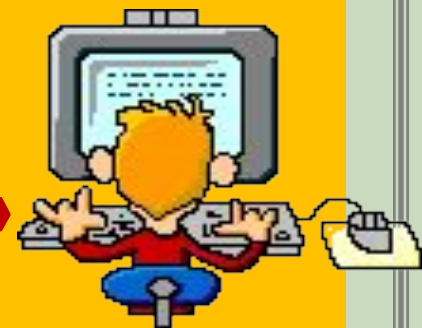


Готовимся к ЕНТ по русскому языку

с 5 класса

**Учебный тренажёр и проверочный
тест**

«Имя существительное»



**Репетухас Елена Владимировна
Приозерная СШ
Алтынсаринского района
Костанайской области**



Дорогой друг!

Тебе предстоит сдавать ЕНТ по русскому языку. Подготовиться к нему тебе поможет данный образовательный ресурс. Его первый уровень представляет собой тренажёр, с помощью которого ты можешь вспомнить определённое правило из курса русского языка и усовершенствовать свои умения и навыки.

Второй уровень – проверочный тест по данной теме, за который ты получишь отметку.

Надеемся, что эти занятия помогут тебе успешно подготовиться к ЕНТ по русскому языку.

Желаем удачи!

[Перейти к тренажёру](#)

[Перейти к тесту](#)

Инструкция по работе с учебным тренажёром

1. Каждое задание имеет 4 варианта ответа. Ты должен выбрать один правильный.
2. Если ты выбрал правильный ответ, появится «плюс».
3. Если ты выбрал неверный ответ, появится «минус».
4. Переход к следующему заданию осуществляется по кнопке внизу.

Желаем удачи!



1. . В каком слове на месте пропуска пишется Ъ?



Мяч...



Врач...



Тиш...



Грач...



2. Укажи ряд, в котором все существительные первого склонения



корона, музыка, песня



река, игра, мышь



гнездо, пещера, ящерица



врач, дочь, яма



3. Склонением называется изменение существительных
по



родам



падежам







числам



роду



4. Укажи строчку, в которой все имена существительные одного склонения

- Сон, добро, тишина, сорока 
- Дерево, стул, обезьяна, врач 
- Дача, мыло, конь, окно 
- Дочь, мать, ночь, мышь 



5. Укажите предложение , в котором подлежащее является именем существительным среднего рода



По утрам Дюймовочка съедала зернышко.



Мы поехали на рыбалку.



Хлебное поле заросло колосьями.



Красивая девочка сидела за столом.



6. Каким членом предложения является выделенное слово?
Пасмурной ночью на небе исчезают *звезды*



сказуемое



подлежащее



обстоятельство



дополнение



7. Укажи предложение ,в котором сущ-ное 3скл. Стоит в родительном падеже.



Охотника заметила сорока.



Бабочка взлетела с ладони.



Насекомые жужжат в воздухе.



Мышь выбежала с норки.



8. Определите падеж выделенного существительного.
К нам в кораблике бумажном по ручью приплыл апрель.



Предложный падеж



Творительный падеж



Дательный падеж




Винительный падеж



9. В каком ряду оба существительных относятся к 3-му склонению?

средство от мозолей, нуждаться в помощи 

выглянуть из-за тучи, жить в роскоши 

постричь волосы, любишь сладости 

в узкой щели, помочь подруге 



10. Имя существительное отвечает на вопрос



Где? Куда? Откуда? Как?



Какой? Какая? Какое? Какие?



Что делать? Что сделать?



Кто? Что?



Как ты оцениваешь свою работу на тренажёре?



Знания отличные! Перехожу к тесту!



**Было много ошибок, необходимо поработать с
правилом.**



Инструкция по работе с тестом

1. Проверочный тест состоит из 10 заданий. Каждое задание имеет 4 варианта ответа, один из которых - правильный.
2. Прежде чем нажимать переключатель хорошо подумай, потому что, ответив, ты перейдёшь к следующему вопросу и не сможешь внести изменения в свой ответ.
3. Чтобы узнать свой результат, нажми на кнопку «Результат». Ты увидишь общее число верных ответов, отметку за тест и таблицу результатов по каждому вопросу.
4. Ты можешь просмотреть свои ошибки, нажав на соответствующую кнопку. Переход от слайда к слайду в режиме просмотра ошибок важно производить по кнопкам в нижнем правом углу слайда.
5. Если хочешь повторить тест, то обнули результат (кнопка «Сброс результатов») и нажми на кнопку «Повторить тест».



В какой строке существительные отвечают на вопрос *что?*



Кочка, окно, портфель



Мышка, дочка, стол



Пианино, тюль, крот



Огород, озеро, арбуз



Укажи ряд, в котором все существительные
второго склонения

капитан, лодка, море 

персик, вишня, слива 

самолет, дом, дочь 

мост, платье, озеро 



В русском языке ----- падежей



9



7



6



5



Какие имена существительные нельзя поставить в форму ед.ч.?



НОЖИ



каникулы



СЛИВЫ



конфеты



Выбери строку с именами собственными



Директор, метель, сено



Евразия, кот, береза



Аральское море , Караганда, собака Шарик



Девочка, телефон, Алина



Выбери строку с существительными 2 склонения



Мама, девочка, дерево, балет



Врач, кот, парад , яблоко



Мышь, яблоко, ночь, солнце



Инженер, дочка, шкаф, соль



В каком словосочетании имя сущ-ное стоит в В.п



Купить для дочки



Позвони подруге







Съел морковку



Говорить о погоде



Чем является имя существительное в предложении?

- Определением, сказуемым** 
- Подлежащим, дополнением, обстоятельством** 
- Дополнением, сказуемым** 
- Обстоятельством, сказуемым** 



Какой ряд существительных отвечают на вопрос КТО?



Девочка, кошка, мышь



Палец, олень, стол



Берег, жара, бегемот



Улица, сорока, волк



Определи правильный порядок падежей следующих слов:
от моря, к маме, много счастья, о школе



И.п, Р.п., В.п., Т.п.



Д.п., П.п, В.п., Д.п.



В.п., Т.п., П.п.,И.п



Р.п., Д.п, Р.п., П.п.



Подведём итоги

Верных ответов

Отметка

1	2	3	4	5	6	7	8	9	10
<u>В</u>	<u>В</u>	<u>В</u>	<u>В</u>	<u>В</u>	<u>В</u>	<u>В</u>	<u>В</u>	<u>В</u>	<u>В</u>

[Просмотр ошибок](#)

Повторим правило

Имя существительное-

часть речи, которая обозначает предмет и отвечает на вопрос **кто? что?**

Бывает **одушевленное-кто?**

Неодушевленное-что?

Бывает в **м.р(он мой)-мальчик**

Ж.р(она моя)-девочка

С.р(оно мое)-море

Имеет 1,2,3склонения.

1склонение- м.р. и ж.р с окончанием –а,-я.

2склонение- м.р. с нулевым окончанием и с.р с окончанием-о,-е.

3склонение- ж.р. с шипящим на конце.

Имя существительное изменяется **по числам и падежам(склоняется).**

Бывают **собственными** (названия рек, городов, имена ,клички животных и т.д) и **нарицательными.**

[Перейти к тренажёру](#)

[Перейти к тесту](#)