

# *Готовимся к ГИА по русскому языку*

*Подготовила Бодрова Т.И.,  
учитель русского языка и литературы  
МОУ «Октябрьская СОШ»  
Ардатовского района  
Республики Мордовия*



*А1. 1. Республика Мордовия расположена в центре территории, заселённой мордвой. 2. Наш край находится на перекрёстке важных транспортных магистралей, которые связывают его с крупнейшими городами страны.*



В каком из предложений есть обособленное согласованное определение?

*А2. Рядом с площадью Победы находится Соборная площадь, где стоит кафедральный Свято-Феодоровский собор.*



Выпишите слова, в которых все согласные звуки твёрдые.

---

---

*А3. Мордовский государственный университет имени Н.П. Огарёва был основан в 1931 году.*



Выпишите сказуемое из данного предложения.

---

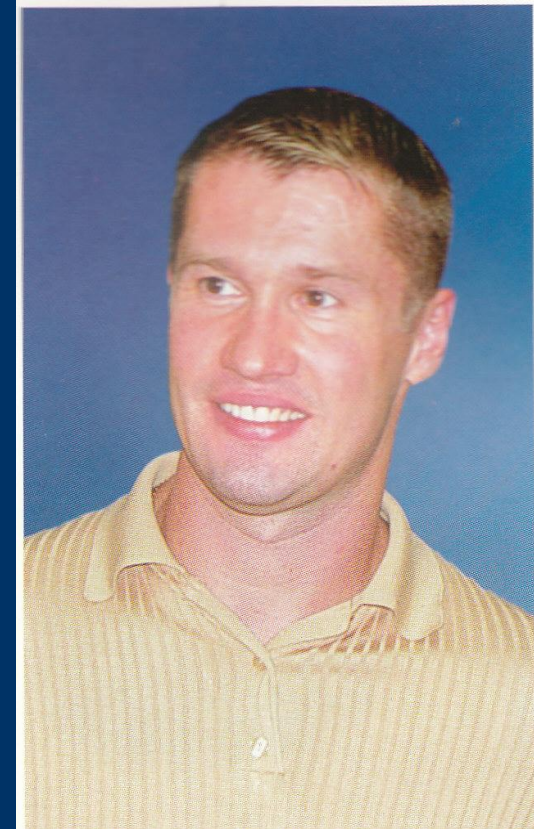
---

*А4. Скульптор Николай Михайлович Филатов создал памятник А.С. Пушкину, именем которого и назван парк.*



Выпишите из предложения  
разносклоняемое имя существительное.

*А5. Самый известный российский гимнаст, четырёхкратный олимпийский чемпион Алексей Немов, родился в 1976 году в посёлке Барашево Теньгушевского района в мокшанской семье.*



Замените словосочетание «российский гимнаст»,  
построенное на основе **согласования**,  
синонимичным словосочетанием со связью **управления**.

---

---

*Аб. 1. На выставках в самых разных странах Японии Индии Бельгии Франции Финляндии Эстонии Венгрии были представлены работы вышивальщиц и кутюрье Мордовии. 2. Яркость красок богатство орнаментальных мотивов и самобытность форм высокая исполнительская техника этих работ вызывают у зрителей живой интерес к ним.*



В каком из предложений есть обобщающий член предложения?

(знаки препинания не расставлены)

---

---

*А7. 1. Одно из наиболее старинных мордовских блюд —  
ям. 2. Его варили из проса, чечевицы, гороха и  
заправляли конопляным маслом. 3. Любимое блюдо  
мордвы — пшённые блины, которые выпекают очень  
толстыми.*



возделывала  
мень, гречих  
ца. Из овоц  
кухню вош  
репа, свек  
Традици  
имущество  
кислого тес  
пустных ли  
ных мордо  
среднее м  
из проса  
конопля  
морд  
пека  
мо  
ло

ор  
сом  
пра

Какое из предложений является сложноподчинённым?



*А8. В наших лесах много ягод и грибов, которые можно собирать и использовать в пищу. Богаты они и лекарственными травами, которые применяются для лечения различных болезней.*



Выпишите слово с чередующейся безударной гласной в корне.

---

---

*А9. Мордовское село — главный хранитель  
самобытности народа, очаг национальной культуры.*



Выпишите слова с безударной проверяемой гласной в корне слова.

---

---

*А 10. 1. Скромные берёзки растут по берегу Алатыря.  
2. Они смотрятся в его голубую водную гладь.*



Укажите предложение, в котором средством выразительности является эпитет.

---

---

A1. 1

A2. стоит, собор

A3. был основан

A4. именем

A5. гимнаст из России

A6. 1

A7. 3

A8. собирать

A9. село, хранитель, самобытности, национальной

A10. 1