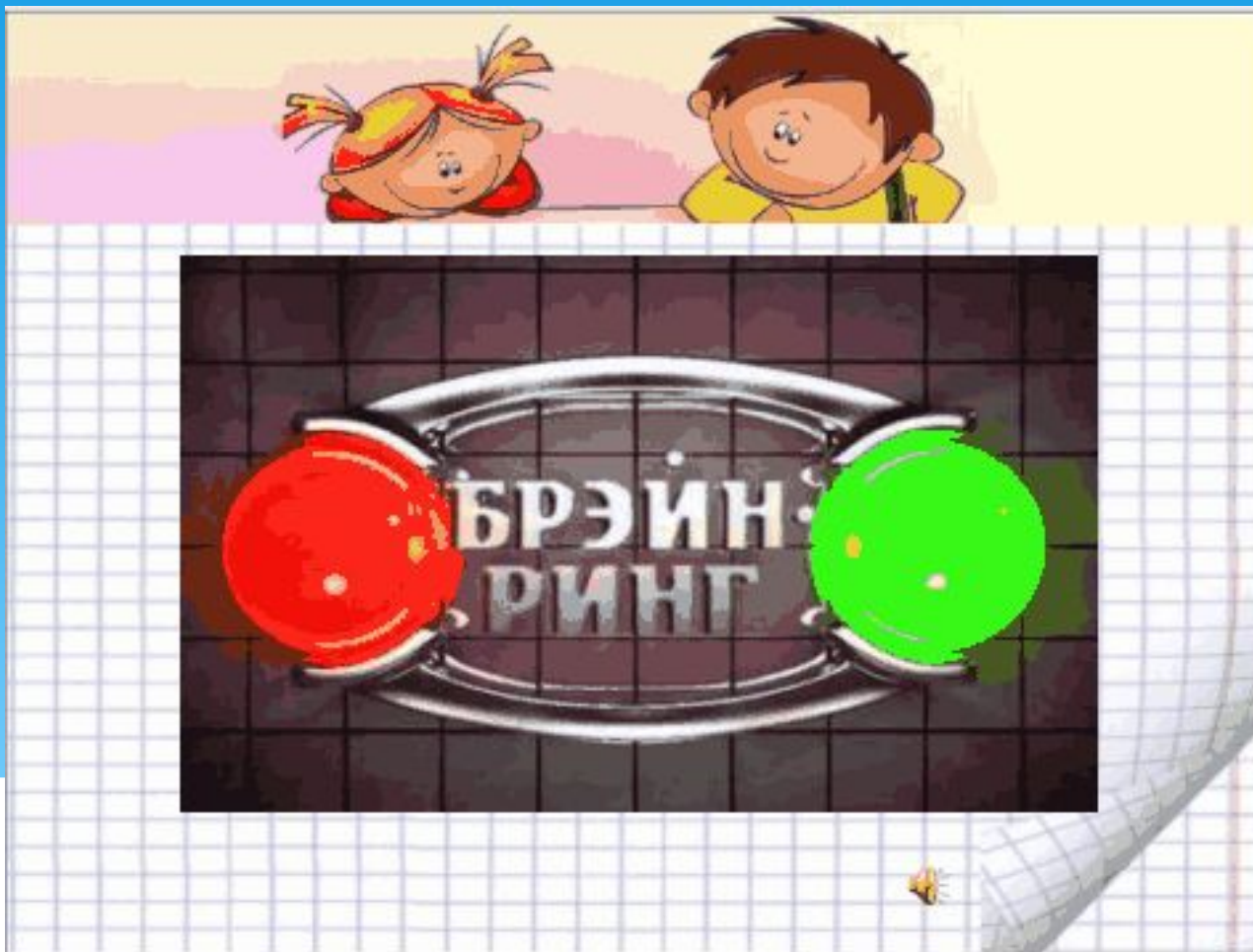


Грамматический брэйн-ринг



Актуализация игры. Разгадайте шифровку.

4	18	1	14	14	1	20	10	12	1

А	Б	В	Г	Д	Е	Ё	Ж	З	И
1	2	3	4	5	6	7	8	9	10

Й	К	Л	М	Н	О	П	Р	С	Т
11	12	13	14	15	16	17	18	19	20

Какая тема нашей игры?

Грамматика

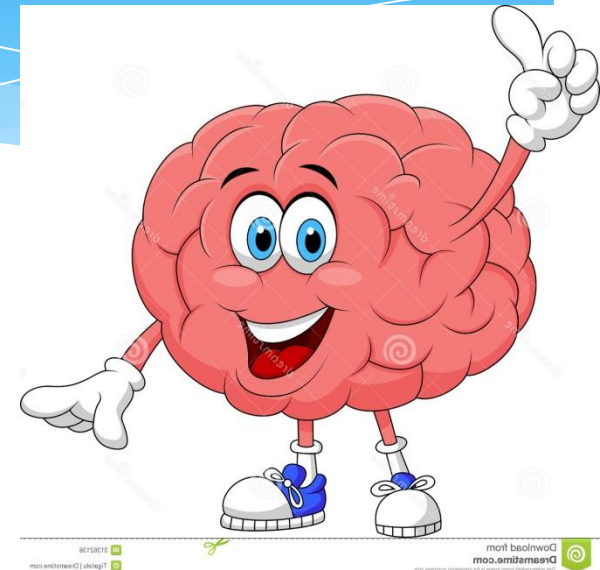
Распределение по командам



Команда «Умники»



Команда «Интеллектуалы»



Команда «Супер-бэйны»

1-й конкурс «Лексика»

1 задание: «Заполни кластер»

2 задание: «Корзина идей»



Ребята, а что такое лексика?

Лексика – это раздел грамматики, который изучает значение слов.

«Заполни кластер»

Летнее утро

Я стою возле цветущего клеверного поля. Разноцветный ковёр его переливается, меняет окраску. В самой дали сияет ослепительным блеском золотая кайма.

Взлетел жаворонок. Серый комочек в первых лучах солнца стал золотым. Яркие искры заиграли в каплях росы на цветах.

Что за чудесные звуки разлились по земле? Это подлетели пчёлы. Они жужжали над чашей цветов. Проснулся кузнечик. Понеслась и его скрипучая музыка. Теперь всё поле поёт.

Все рады тёплому летнему утру. Радостно и мне. (Н. Никольский)

Жаворонок

Кайма

Клевер

Роса

Искра

Блеск

Ответы:

Жаворонок – это небольшая птица с громким и мелодичным пением. Его слышно обычно с утра. **Пример:** Утром на дереве свистел маленький жаворонок.

Кайма – это то, что окаймляет, окружает что-либо. **Пример:** На морском берегу видна песчаная кайма.

Искра – это сверкающая частица. **Пример:** От бенгальских огней появляются яркие искры.

Блеск – это яркий, сверкающий свет. **Пример:** Вдали был виден блеск солнца.

Клевер – это трава с соцветиями в виде шаровидной головки. **Пример:** Возле моего дома растёт чудесный клевер.

Роса – мелкие капли влаги, оседающие на растениях, почве при наступлении утренней или вечерней прохлады. **Пример:** Утром на лепестках цветов появляется роса.

«Корзина идей»

Сад

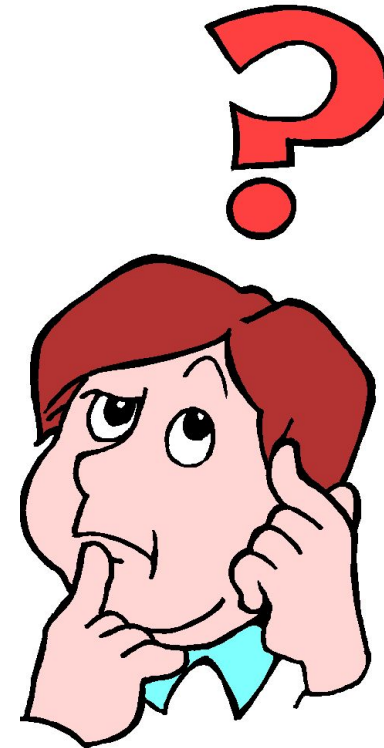
Наш дом стоял в прекрасном саду. На клумбе росли чудесные цветы. Это были колокольчики. Они весело звенели от ветерка. Вдоль дорожки росли ромашки. Мохнатый шмель подлетал к ним и громко жужжал.

Сад тянулся далеко. За садом начинался лес. Этот лес подходил к самой речке. В густых кустах жил соловей. Каждый вечер он пел свою чудесную песню. Люди слушали соловья и улыбались. В этой песне было много тепла и радости. (Ю. Яковлев)

1-я команда: клумба – это...

2-я команда: шмель – это...

**3-я команда: соловей –
это...**



2-й конкурс «Морфология»

1 задание: «Морфологические ребусы»;

2 задание: «Концептуальная таблица».



«Морфологические ребусы»

1 команда:

~~КОСТЬ~~
И

,



и=а

К



”



,

+

С



,

2 команда:



и = а

+ ик

р



+

,



3 команда:

’ЛОБ +



”””

+

ИН

+

’



Б = М



”

Ответы: кисточка, клей, краски, ластик,
ручка, циркуль, обложка, линейка, мел.

«Концептуальная таблица»

Часть речи	Вопросы	Что обозначает?	Пример

1 команда: имя существительное, имя прилагательное;

2 команда: глагол, наречие;

3 команда: местоимение, имя числительное.

3-й конкурс «Синтаксис и Пунктуация»

Задание: «Синквейн»



«Напишите текст из данных слов»

Скоро зима

Лес, осень, деревья, дожди, ёлка, следы
поздний, снежный, чистый, белый,
звериный, птичий, пожелтеть, свистеть,
отпечатать.

Организация подведения итогов. Награждение команд



-Что нового мы узнали по игре?

-В чем особенности грамматики? Что в нее входит? И почему для человека важно иметь правильную русскую речь?

*Внацидо
за уфот!*

