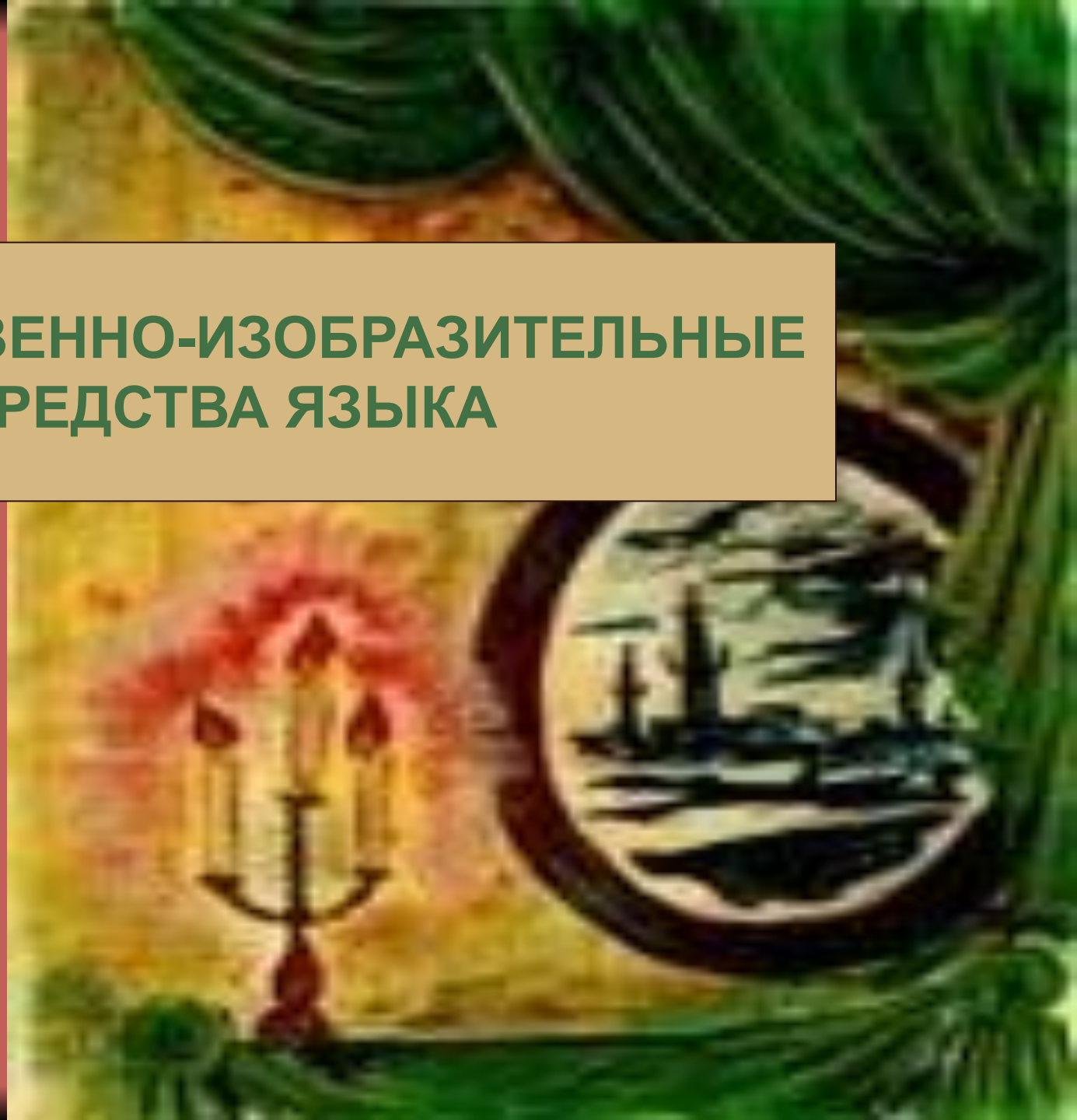
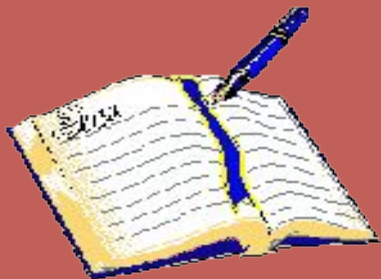


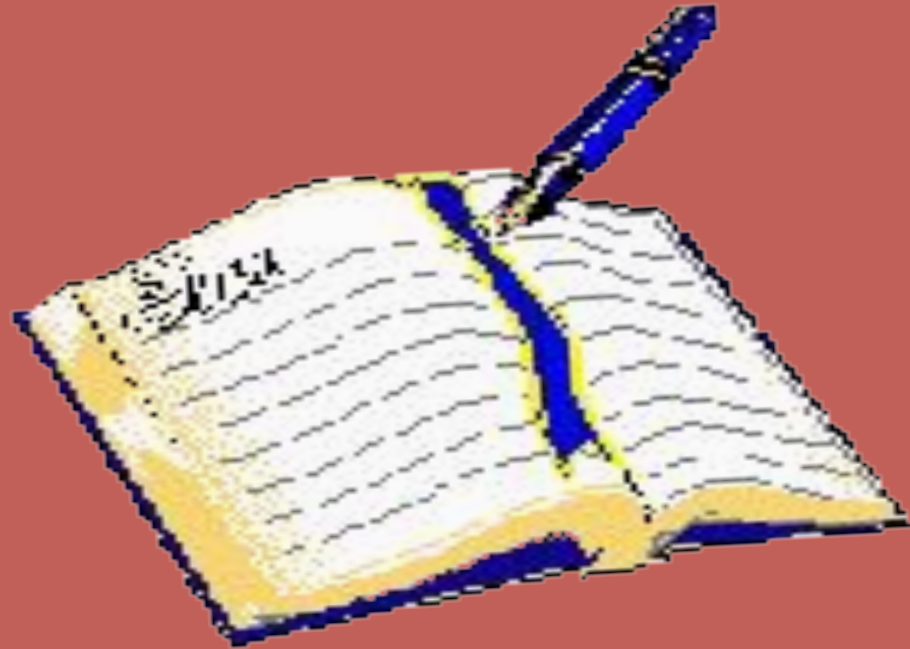
# ХУДОЖЕСТВЕННО-ИЗОБРАЗИТЕЛЬНЫЕ СРЕДСТВА ЯЗЫКА

Тестовые  
задания  
по  
вариантам



# ВАРИАНТ

1





## Выберите правильное определение

- А. Троп – это образное выражение, содержащее преувеличение.**
- Б. Троп – это оборот речи, в котором слово или выражение употреблено в переносном значении.**
- В. Троп – это образное выражение, содержащее преуменьшение.**



2

Определите, в каком столбике  
перечислены только тропы:

а) метонимия;  
гипербола;  
эпифора;  
олицетворение;  
перифраза;

б) метафора;  
анафора;  
сравнение;  
олицетворение;  
ирония;

в) метафора;  
эпитет;  
метонимия;  
гипербола;  
аллегория.



ε

## Укажите, в каком столбике перечислены только фигуры речи:

а) эпифора;  
эпитет;  
риторическое  
обращение;  
синекдоха;



б) антитеза;  
градация;  
параллелизм;  
инверсия;  
умолчание;

в) анафора;  
лицетворение;  
риторический  
вопрос;  
оксюморон.



## Выберите правильный ответ.

Укажите столбик: а), б), в), г) или д),  
в котором последовательно  
расположенные буквы соответствуют  
пропущенным в словах буквам:

|             | а) | б) | в) | г) | д) |
|-------------|----|----|----|----|----|
| А..егория   | лл | л  | лл | л  | лл |
| Гр..дация   | о  | а  | а  | о  | а  |
| Пр..образ   | о  | а  | а  | о  | о  |
| Пара..елизм | лл | л  | л  | лл | лл |
| ..нафора    | о  | а  | о  | а  | а  |

# Определите фигуры речи

1. Зачем,  
Когда придет пора,  
Мы гоним детство со двора?  
Зачем стараемся скорей  
Перешагнуть ступени дней?

- а) Риторический вопрос.
- б) Риторическое обращение.
- в) Асиндетон.
- г) Полисиндетон.

2. Ступеньки вверх,  
Ступеньки вниз -  
Кружится голова.

- а) Антитеза.
- б) Эпифора.
- в) Анафора.
- г) Риторическое восклицание.



## Определите фигуры речи

3. С горы бежит поток проворный,  
В лесу не молкнет птичий гам  
(Ф.Тютчев)

- а) Антитеза.
- б) Инверсия.
- в) Синекдоха.
- г) Анафора.

4. Уж вечер... облаков померкнули края,  
Последний луч зари на башнях умирает;  
Последняя в реке блестящая струя  
С потухшим небом угасает.  
(М.Лермонтов)

- а) Эпифора.
- б) Антитеза.
- в) Эллипсис.
- г) Анафора.

5. Приехав домой, Лаевский и  
Надежда Федоровна вошли  
в свои темные, душные,  
скучные комнаты.  
(А.Чехов)

- а) Антитеза.
- б) Градация.
- в) Умолчание.
- г) Эпифора.





## Назовите тропы

1. *Изрыдалась осенняя ночь ледяными слезами. (А.Фет)*

А. Метонимия.

В. Эпитет.

Б. Олицетворение.

Г. Перифраза.

2. *Еще бокалов жажда просит*

*Залить горячий жир котлет... (А.Пушкин)*

А. Метонимия.

В. Литота.

Б. Гипербола.

Г. Эпитет.

3. *Редкая птица долетит до середины Днепра. (Н.Гоголь)*

А. Литота.

В. Гипербола.

Б. Перифраза.

Г. Метонимия.

4. *Невольник чести. (М.Лермонтов)*

А. Олицетворение.

В. Аллегория.

Б. Перифраза.

Г. Эпитет.



## Назовите тропы

**5. Орлу подобно он летает  
И, не спросясь ни у кого,  
Как Дездемона, избирает  
Кумир для сердца своего. (А.Пушкин)**

А. Антитеза.

В. Литота.

Б. Метонимия.

Г. Сравнение.

**6. Синий туман. Снеговое раздолье,  
Тонкий лимонный лунный свет. (С.Есенин)**

А. Олицетворение.

В. Аллегория.

Б. Метонимия.

Г. Эпитет.

**7. Мальчик с пальчик.**

А. Гипербола.

В. Сравнение.

Б. Литота.

Г. Олицетворение.



2

## Укажите неверные утверждения

**А. Ирония** – троп, состоящий в употреблении слова в смысле, обратном буквальному.

**Б. Аллегория** – иносказание, намек, выражение отвлеченного понятия или идеи в конкретном художественном образе.

**В. Олицетворение** – троп, состоящий в замене обычного однословного названия какого-то предмета описательным выражением.

**Г. Метонимия** – троп, состоящий в том, что вместо названия одного предмета дается название другого.

**Д. Синекдоха** – троп, состоящий в употреблении собственного имени в значении нарицательного.


**Е. Сравнение** – сопоставление одного предмета с другим с целью создания художественного описания первого.



8

# Определите, кто из русских писателей и поэтов изображен И.Северяниным в этих строках:

1. Сладость слез соленых знала Изергиль,  
И сладость волн соленых впитала Мальвой.  
Под каждой кофточкой, под каждой тальмой -  
Цветов сердец зиждательная пыль.
2. Послушница обители любви  
Молитвенно перебирает четки.  
Осенней ясностью в ней чувства четки.  
Удел-то святости непоправим.
3. Поет он гимны всем семи грехам,  
Непревзойденный в митинговой глотке.  
Историков о нем тоскуют плетки  
Пройтись по всем стихозопотрохам.



А. М.Горький;  
Б. В.Маяковский;  
В. В.Брюсов;  
Г. М.Цветаева;  
Д. А.Ахматова.

6

## Назовите синонимы, различающиеся сферой стилистического употребления

- А. Буря, ураган, тайфун, смерч.
- Б. Бить, колотить, лупить, дубасить, тузить, дуть.
- В. Бранить, ругать, хулить, журить, распекать, разносить.
- Г. Писатель, автор, прозаик, литератор.
- Д. Радоваться, восхищаться, восторгаться.



# Ключ к ответам



# ВАРИАНТ

# 2





## Выберите правильное определение

- А. Стили – это художественно-изобразительные средства языка.
- Б. Стили – это богатство и существенные закономерности языка.
- В. Стили – это единицы текста.





7

Определите, в каком столбике перечислены только тропы:

**А)** Гипербола;  
эпитет;  
параллелизм;  
антитеза;  
инверсия;

**Б)** Перифраза;  
олицетворение;  
оксюморон;  
эпитет;  
метафора;

**В)** Умолчание;  
метонимия;  
синеκдоха;  
градация;  
эллипсис.



ε

Укажите, в каком столбике перечислены только фигуры речи:

А) Умолчание;  
антитеза;  
анафора;  
эпифора.

Б) Параллелизм;  
антитеза;  
олицетворение;  
перифраза;  
умолчание.

В) Риторический вопрос;  
гипербола;  
ирония;  
литота.





## Выберите правильный ответ

Укажите столбик: а), б), в), г) или д),  
в котором последовательно расположенные  
буквы соответствуют пропущенным  
в словах буквам:

|                 | а) | б) | в) | г) | д) |
|-----------------|----|----|----|----|----|
| Ол..цветворение | и  | е  | и  | и  | и  |
| пер..фраза      | е  | е  | и  | и  | е  |
| л.. тота        | и  | е  | и  | е  | и  |
| г..пербола      | е  | и  | и  | е  | и  |
| мет..нимия      | а  | а  | о  | а  | о  |

# Определите фигуры речи

1. *Игорь спит,  
Игорь бдит,  
Игорь мыслию поля мерит.*  
(«Слово о полку Игореве»)

- А). Анафора.
- Б). Асиндетон.
- В). Инверсия.
- Г). Эллипсис.

2. *Дети бесови кликом поля перегородиша, а храбрии  
русици преградиша черлеными щиты.*  
(«Слово о полку Игореве»)

- А. Градация.
- Б. Антитеза.
- В. Асиндетон.

3. *В синем небе звезды блещут,  
В синем море волны плещут.*  
(А.С.Пушкин)

- А). Параллелизм.
- Б). Антитеза.
- В). Инверсия.



## Определите фигуры речи

4. *И какой русский не любит быстрой езды?*

*(Н.Гоголь)*

А. Инверсия. Б. Риторический вопрос. В. Антитеза.

5. *И день за днем  
ужасно злитъ  
меня вот это стало.*  
*(В.Маяковский)*

А). Инверсия.  
Б). Эпифора.  
В). Градация.  
Г). Эллипсис.

6. *Мы села – в пепел; грады – в прах;  
В мечи – серпы и плуги.* *(В.Жуковский)*

А. Эллипсис.  
Б. Асиндетон.

В. Градация.  
Г. Эпифора.



## Назовите тропы.

- Страна восходящего солнца.*

|               |               |
|---------------|---------------|
| А. Гипербола. | В. Метонимия. |
| Б. Перифраза. | Г. Эпитет.    |
- В сто сорок солнц закат пылал.*  
(В.Маяковский)

|              |               |
|--------------|---------------|
| А. Эпитет.   | В. Синекдоха. |
| Б. Метафора. | Г. Гипербола. |
- Спит земля в сиянье голубом.*  
(М.Лермонтов)

|               |               |
|---------------|---------------|
| А. Аллегория. | В. Эпитет.    |
| Б. Метафора.  | Г. Перифраза. |
- Смотри, каков Самсон!*  
(О слабом человеке)

|               |               |
|---------------|---------------|
| А. Ирония.    | В. Аллегория. |
| Б. Перифраза. | Г. Эпитет.    |



## Назовите тропы

5. *Ниже тоненькой былиночки надо голову клонить.*  
(Н. Некрасов)

- А. Гипербола.
- Б. Эпитет.

- В. Литота.
- Г. Синекдоха.

6. *А в двери – бушлаты, шинели, тулупы.*  
(В. Маяковский)

- А. Метонимия.
- Б. Литота.

- В. Эпитет.
- Г. Перифраза.

7. *Внизу, как зеркало стальное,  
Синеют озера струи.*  
(Ф. Тютчев)

- А. Сравнение.
- Б. Литота.

- В. Эпитет.
- Г. Метафорф.



2

## Укажите неверное утверждение

**А. Перифраза** – троп, состоящий в употреблении вместо слова или имени описательного сочетания.

**Б. Омонимы** – слова, имеющие противоположное значение.

**В. Градация** – стилистическая фигура, состоящая в расположении ряда слов в порядке нарастания или ослабления их смыслового и эмоционального значения.

**Г. Анафора** – стилистическая фигура, заключающаяся в повторении одних и тех же элементов в начале каждого параллельного ряда.

**Д. Оксюморон** – замена множественного числа единственным, употребление названия целого вместо части или части вместо целого.





8

## Определите, кто из русских поэтов и писателей изображен в этих строках.

1. Он тщетно на земле любви искал:  
Ее здесь нет. Когда же свой оскал  
Явила Смерть, он понял: - Незнакомка.
2. Он в жизнь вбегал рязанским простаком,  
Голубоглазым, кудреватым, русым,  
С задорным носом и веселым вкусом,  
К уладам жизни солнышком влеком.
3. Писатель балаклавских рыбаков,  
Друг тишины, уюта, моря, селец...



- А). С. Есенин;
- Б). А. Блок;
- В). А. Куприн;
- Г). В. Маяковский;
- Д). И. Бунин.



6

## Назовите синонимы, различающиеся сферой стилистического употребления

А. Умер, скончался, преставился, дал дуба, сыграл в ящик.

Б. Безграничный, бескрайний, бесконечный, необозримый, необъятный.

В. Лицо, лик, физиономия.

Г. Блестеть, сверкать, сиять, светиться, искриться.

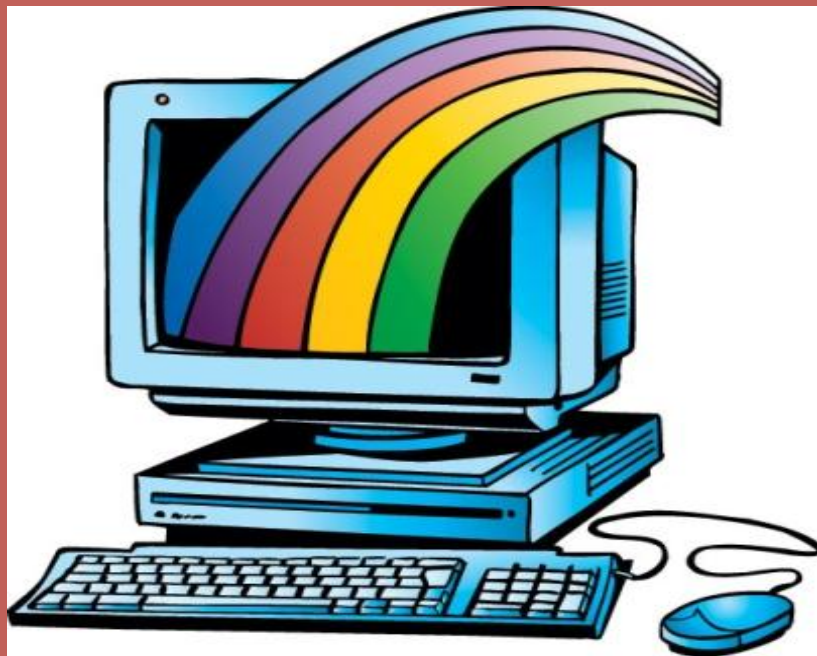
Д. Лаять, брехать, тьявкать, гавкать.



# Ключ к ответам



СПАСИБО



за работу!





Материал подготовила  
Морозова Наталья  
Терентьевна,  
учитель русского языка и  
литературы  
МОУ «Павловская средняя  
общеобразовательная  
школа»

