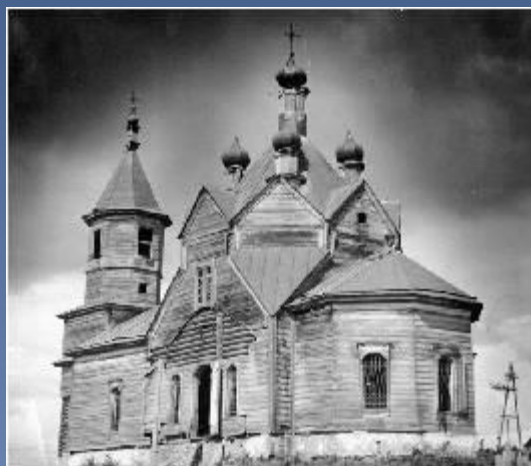


Художественное прошлое, живущее в настоящем

Интегрированный урок
МХК и русского языка
6 класс

Белослудцева С.В.









ЗОДЧИЙ

- Архитектор
- Создатель
- Сейчас словом «зодчий» называют архитекторов только в особо торжественных случаях, чтобы выразить восхищение их талантом

АРХИТЕКТУРА

- Строительное искусство, зодчество.
- Стиль постройки

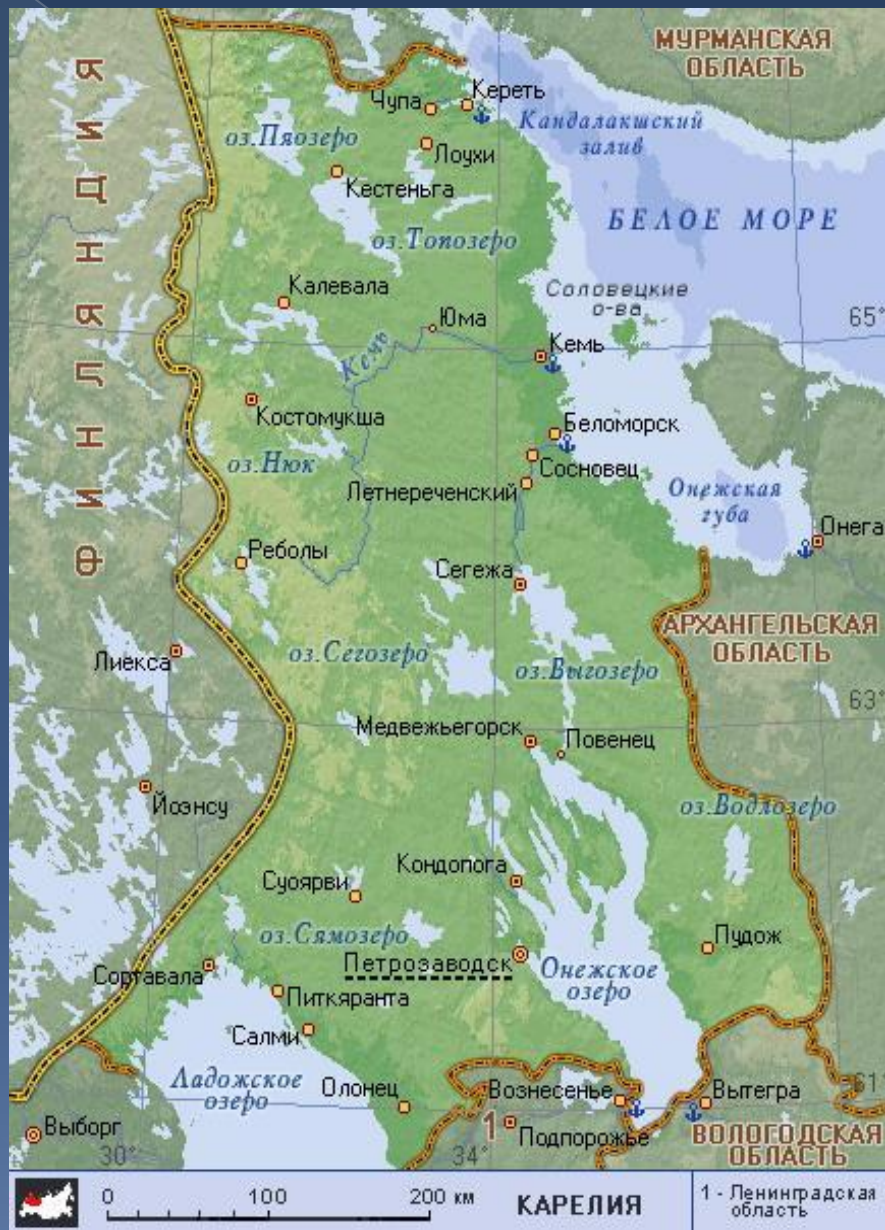
Художественное
прошлое, живущее в
настоящем

«Архитектура та же летопись
мира: она говорит тогда, когда
уже молчат и песни, и
предания».

Н.В. Гоголь.

Цели урока:

- Узнать, что такое деревянное зодчество
- Познакомиться с памятниками деревянного зодчества
- Определить какую роль играет имя прилагательное при описании
- Научиться составлять свои тексты, используя прилагательные



Север - заповедник народного деревянного зодчества





й ансамбль





Преображенская церковь.

Построена в 1714 году зодчим Нестором.

В честь исторических побед русского народа в Северной войне.



«Восьмерик» -
деревянный сруб,
имеющий восемь углов

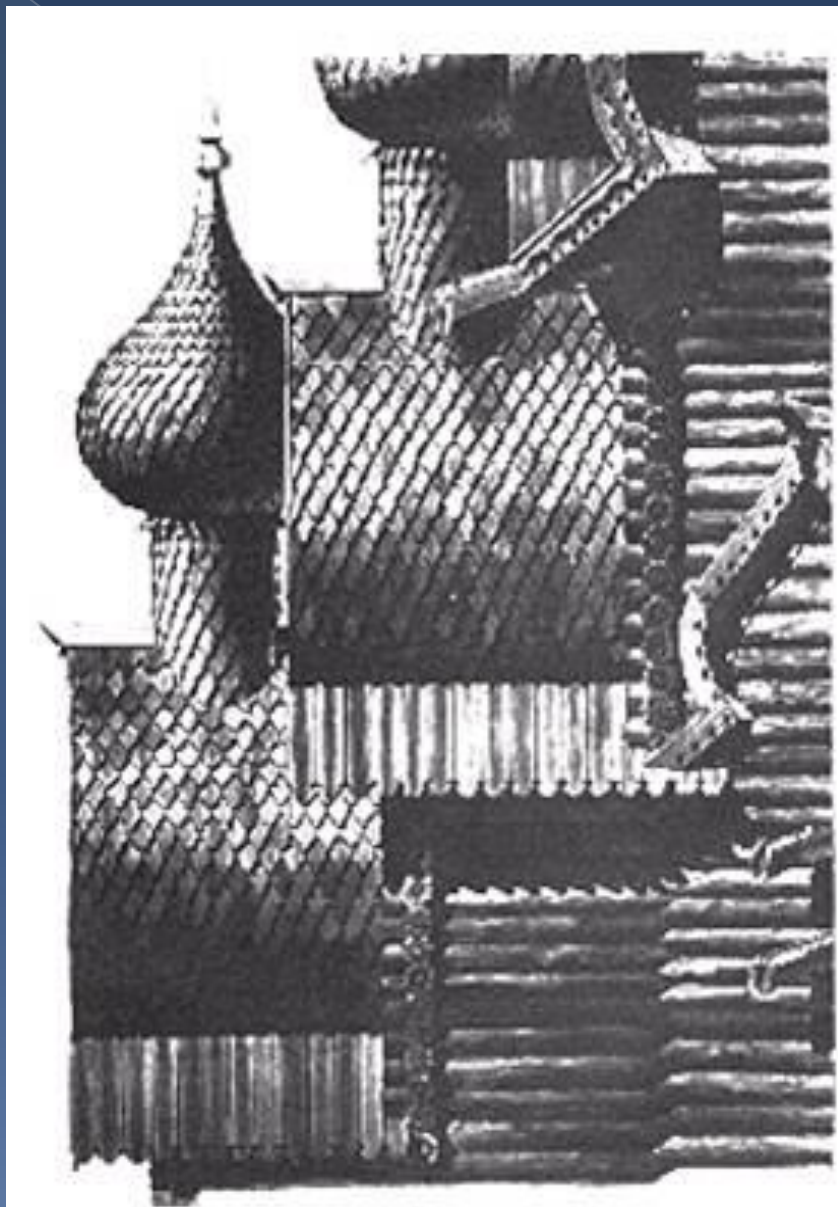






Лемех – вид
деревянной
черепицы, которой
покрывали главы,
подкупольные
барабаны, бочки.

Лемешина –
деревянная (чаще
осиновая)
пластинка длиной
примерно 40 см,
ступенчато
сужающаяся книзу.



30 тысяч лемешин
потребовалось,
чтобы покрыть
купола и бочки
Переображенской
церкви и каждую из
них тесали
топором.





Покровская церковь -
«младшая сестра»
Преображенской церкви



Покровская церковь.
Построена в 1764 году.
Мастер, строивший
церковь, неизвестен.
Храм считается зимним.

Покровская церковь имеет трапезную.

Трапезная (от греч. *trapeza* — стол, кушанье), 1) одно из основных сооружений христианского монастыря, обычно включающее зал для совместно трапез монахов 2) Просторная невысокая пристройка с западной стороны христианского храма, служившая первоначально для общественных нужд прихожан, характерны для русской архитектуры 2-й половины 17 в.



Царевна! Право слово!

По соседству с Преображенским храмом находится Покровская церковь. Она словно опоясана кружевом. Этот пояс украшает постройку. Купола отличаются выразительностью линий.

Тихо и пустынно в церкви. Ни души, ни звука. В какое-то мгновение тишины понимаешь предков, которые вдохнули в дерево душу и поверили в неё.

Ключевые слова:

- Зодчие
- Архитектура
- Церковь
- Купол
- Лемех
- Храм
- Дерево

архитектурно-этнографический музей ХОХЛОВКА

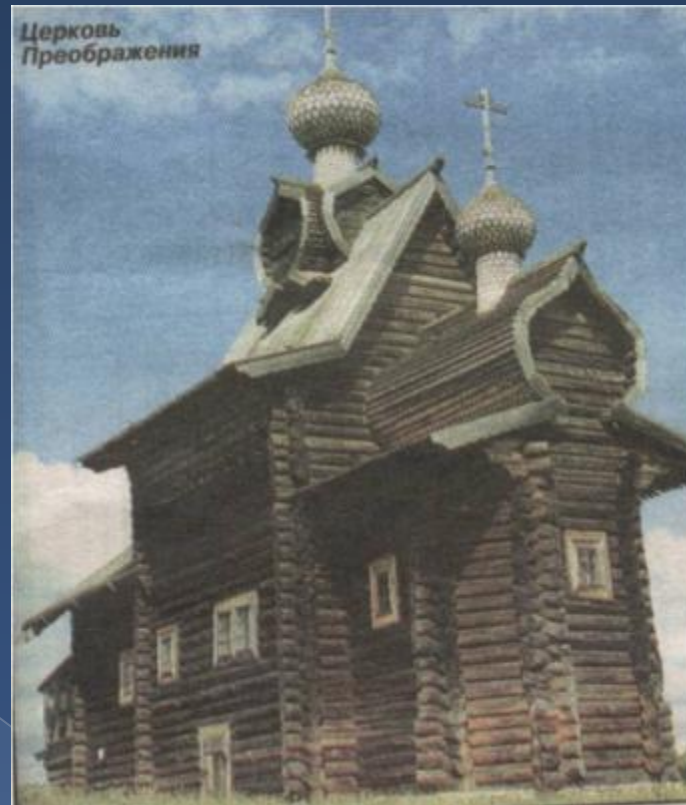


Этнография (от греч. εθνος — «Этнос» (народ) графо— «пишу») — область науки, изучающая народы-этнсы: их состав, расселение, культурно-бытовые особенности, материальную и духовную культуру, особенности психологии и поведения;

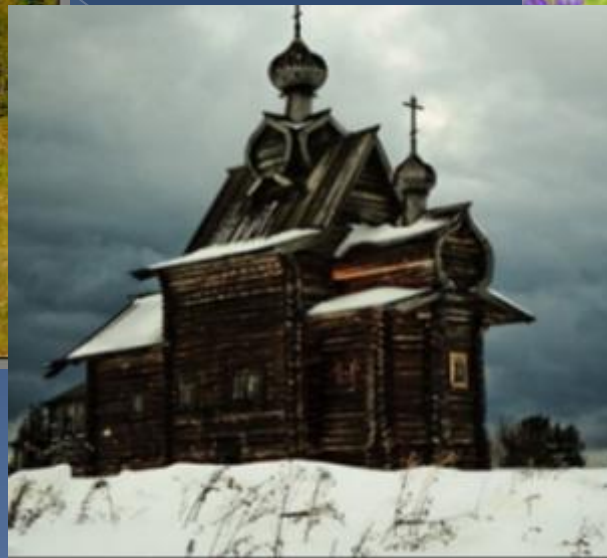


В 45 км от г. Перми, возле села Хохловка, на живописном высоком мысу, с трех сторон омываемом водами Камского водохранилища, расположен причудливый деревянный городок – это Пермский архитектурно-этнографический музей-заповедник под открытым небом.

Здесь, на площади в 42 гектара, перед посетителями предстают 19 памятников деревянной архитектуры Пермской области конца XVII - начала XX вв. Во многих из них размещаются интерьеры и выставки, создаваемые научными сотрудниками музея.



В одном из его секторов расположена Преображенская церковь. Она выглядит намного массивнее и тяжелее, чем ее «тезка» с Русского Севера.



Преображенская церковь в разное время года



«Но краски чуждые, с летами,
Спадают ветхой чешуёй;
Создания гения пред нами
Выходят с прежней красотой».

А.С.Пушкин.

- Сегодня на уроке я узнал...
- После урока я понял, что...
- «Деревянная Русь – завещание потомкам, наказ любить свою страну»