

Имя числительное



**Антуан де Сент – Экзюпери «Маленький принц».
Иллюстрации Kim Min Ji. Корея.**

Шесть лет тому
назад мне
пришлось
сделать
вынужденную
посадку в Сахаре.
На **тысячи** миль
вокруг не было
никакого жилья.

***Что
объединяет
выделенные
слова?**

***Что они
обозначают?**

***На какой вопрос**



В первый вечер я уснул на песке в пустыне. Вообразите моё удивление, когда на рассвете меня разбудил чей-то тоненький голосок.

***На какой вопрос отвечает выделенное слово?**

***Что оно обозначает?**



Ближе всего к планете Маленького принца были астероиды 325, 326, 327, 328, 329 и 330.

***Закончите предложение:**

Цифры обозначают ...

***Что обозначают выделенные числа?**

***Задайте вопросы к ним?**

***Прочитайте выделенные числа.**



Люди постоянно что-нибудь считают: дни, месяцы, годы, деньги, звёзды. Количество сосчитанных предметов называют особым словом –

числительное.

Как обойтись бы без числа

Наука точная могла?

Расчёт во всяком деле нужен,

И ты с числительным будь дружен.



Что такое имя числительное?

Имя числительное – это самостоятельная часть речи, которая обозначает количество предметов, а также их порядок при счете или называется число, если оно стоит без существительного.

Имена числительные отвечают на вопросы сколько? какой?

В предложении имена числительные могут быть разными членами предложения.

Тест 1

Укажи верное высказывание.

Числительное – это...

- А) Слова, обозначающие число;**
- Б) Часть речи, которая обозначает число, количество предметов и порядок их при счете;**
- В) Слова, отвечающие на вопросы сколько? и как много?;**
- Г) Часть речи, которая обозначает число, количество предметов, а также их порядок при счете и отвечает на вопросы сколько? и какой?**

Если числительные называют точное количество предметов и отвечают на вопрос **сколько?** они называются **количественными**

(пятнадцать да семь – двадцать два).

Если же числительные обозначают точное количество как единство (**семеро**), они называются **собирательными**.

Числительные, обозначающие порядок предметов при счёте и отвечающие на вопросы **какой?** (**первый, сотый**) называются **порядковыми**

Что объединяет выделенные слова? Что они обозначают? На какой вопрос отвечают?

Четвёртая планета принадлежала деловому человеку. Он всё считал:

**- Три да два – пять.
Пять да семь – двенадцать.
Двенадцать да три – пятнадцать.
Пятнадцать да семь – двадцать два.
Двадцать два да шесть – двадцать восемь.
Двадцать шесть да пять – тридцать один.
Итого пятьсот один миллион шестьсот двадцать две тысячи семьсот**

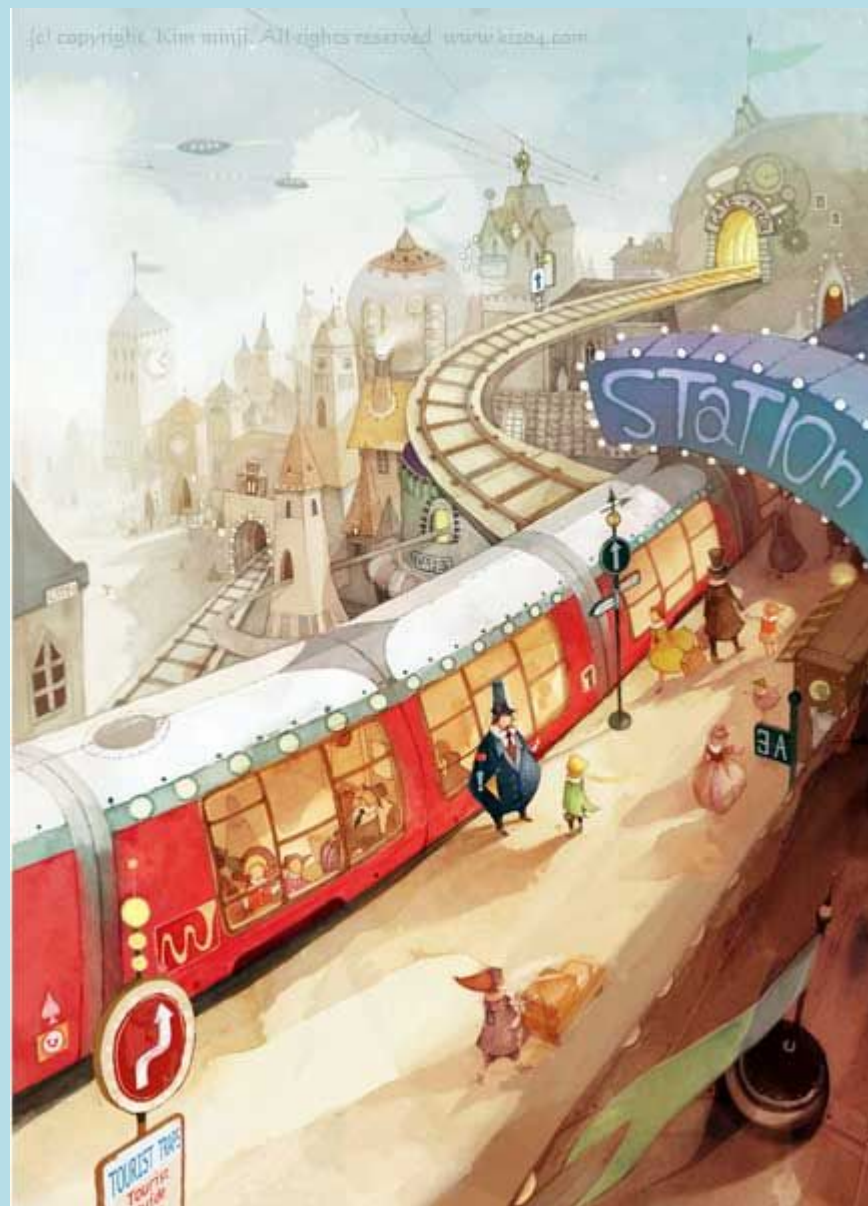


Запишите числа словами.

Земля – планета не простая! На ней насчитывается **111 королей, **7000** географов, **900 000** дельцов, **311 000 000** честолюбцев, итого около **2 000 000 000** взрослых.**

Пока не было изобретено электричество, на всех **6 континентах приходилось держать **462 511** фонарщиков.**

*** Какие числительные (количественные, собирательные или порядковые) употреблены в этом тексте?**



Если баобаб не
распознать
вовремя, он
завладеет
планетой и
разорвёт её на
кочки.

Я знал **одну**
планету, на ней
жил лентяй.

Он не выполнил
вовремя **три**
кустика...

*Как вы думаете, что
случилось с
планетой?

*Подумайте,
одинаковое ли



Волшебное слово

ОДИН

Если слово **ОДИН** обозначает количество и отвечает на вопрос **сколько?** оно является **числительным**.

*На планете Маленького принца росли простые, скромные цветы и **одна** прекрасная роза.*

В других случаях слово **ОДИН** может быть частицей (можно заменить частицей **«ТОЛЬКО»**) или местоимением:

*Я знал **одну** планету, на ней жил лентяй.*



Тест 2.

В каких предложениях слова **один, одна, одни** обозначают числительное ?



- А) На **одном** из астероидов жил король.
- Б) У него не было ни **одного** подданного.
- В) На этой планете жила только **одна** старая крыса.
- Г) Король только и делал, что отдавал **одни** приказы.
- Д) Маленький принц отправился на **одну** из ближайших планет.

*Мудрый Лис сказал:
-Вот мой секрет, он
очень прост: зорко
одно сердце.
Самого главного
глазами не
увидишь. Люди
забыли эту истину,
но ты не забывай:
ты навсегда в
ответе за всех,
кого приручил.*

***Объясните секрет
Лиса.**

***Какой частью речи
является здесь слово
«**ОДИН**»?**

***Каким словом его**



Собирательные
числительные: *двое,*
трое, четверо, пятеро,
шестеро, семеро,
восьмеро, девятеро,
десятеро, оба, обе.

Они сочетаются с
существительными:

- * обозначающих лиц
мужского рода
(кроме «обе» - оно
женского рода);
- * обозначающих
детёнышей;
- * имеющих только
форму
множественного
числа;
- * обозначающих
парные предметы.



ТЕСТ 3.



В каких предложениях
собираемые числительные
можно заменить
количественными **два, три,
четыре**?

- А) **Двое** учеников не прочитали «Маленького принца».
- Б) **Двое** суток прошло со дня аварии самолёта в пустыне.
- В) **Четверо** мальчиков проиллюстрировали «Маленького принца».
- Д) **Трое** ворот были настежь распахнуты.
- Е) **Двое** героев – Маленький принц и Лис - подолгу беседовали и очень подружились.

Тест 4.

В каких предложениях неверно употреблены числительные:

А) Мимо проплыли **трое** рыб.

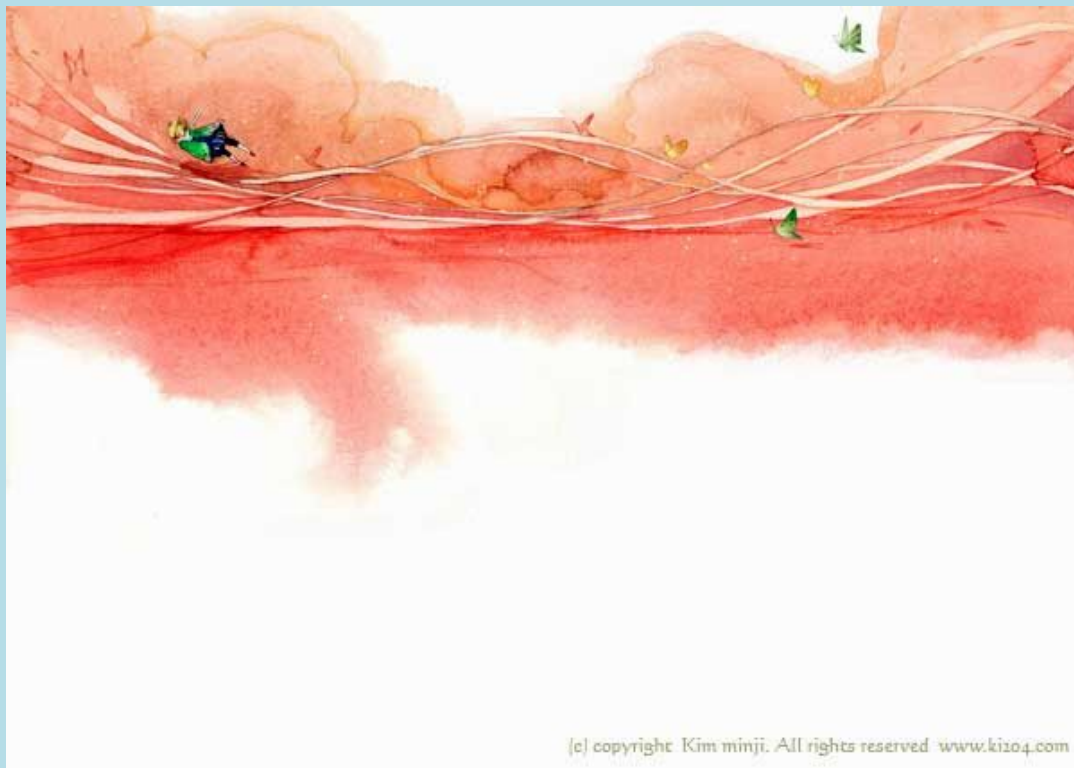
Б) **Две** маленькие рыбешки сопровождали огромную рыбину.

В) У этого воздушного замка **трое** башен.

Г) Держись подальше от **обоих** большущих рыб!



Порядковые
числительные очень
похожи на имена
прилагательные:
могут отвечать на
вопрос **какой?**,
изменяться по
родам, числам и
падежам и
согласовываться с
существительным.
*Этот астероид был
замечен в телескоп
лишь один раз, в
тысяча девятьсот
девятнадцатом
году.*



На **пятый** день я
узнал секрет
Маленького принца:

-Если любишь
цветок, какого
больше нет ни на
одной из моих
миллионов звёзд,
этого довольно:
смотришь на небо и
чувствуешь себя
счастливым.

*Назовите
порядковое
числительное.

*Является ли слово
«**одной**»
числительным?

*А какой частью речи



Слова **тысяча, миллион, миллиард** имеют постоянный признак рода (**первая тысяча — ж. р., первый миллион — м. р.**); изменяются по числам (**первые тысячи**). Эти слова относятся к склонениям (**тысяча — I склонение, миллион и др. — II склонение**). При сочетании с существительными эти слова всегда управляют существительным, требуя его постановки в форме **Р. п. мн. числа**.

Эти слова грамматически ведут себя как существительные. Их отнесение к числительным происходит только на основании их значения.



Числительные,
имеющие один
корень, называются

простыми.

Числительные с
двумя корнями
называются

сложными.

Числительные,
состоящие из
нескольких слов,
называются

составными.



ТЕСТ 5.

**Указать неверное
высказывание**

- А) Простое числительное – это слово с одним корнем;**
- Б) Сложное числительное – это слово с несколькими корнями;**
- В) Составное числительное состоит из нескольких слов;**
- Г) Порядковые числительные могут быть только**



Числительные от **одиннадцати** до **девятнадцати** одни языковеды считают сложными, состоящими из двух корней, например: **тринадцать** – это «**три на десять**» (так говорили наши предки). Затем корень **десять** превратился в «**дцать**».

Другие учёные полагают, что часть «**надцать**» - суффикс, а названные числительные –



Тест 6.

Какие числительные:
простые, сложные или
составные - не
употреблены в данных
предложениях?

*А) Только у меня всего и
было три вулкана, да и
то один из них потух.*

*Б) Ты для меня пока всего
лишь маленький мальчик,
точно такой же, как сто
тысяч других мальчиков.*

*В) Если ты будешь
приходить в четыре
часа, я уже с трёх
почувствую себя*



Тест 7.

Какие числительные являются сложными:

- А) пять тысяч роз;
- Б) двухтысячная звезда;
- В) две тысячи десятый год;
- Г) прочитали второй раз;
- Д) посмотрели тридцать иллюстраций;
- Е) пятьдесят три минуты.



Дробные
числительные
называют не целые
числа. Все они, кроме
слов **полтора** и
полтора,
составные.

В числителе у них
количественное
числительное, а в
знаменателе –
порядковое.

Дробные
числительные
изменяются по
падежам.

*Одну вторую часть
пути герои прошли
при свете полной
луны и прятающейся*



Особенности
склонения
числительных

1. У **сложных** числительных изменяются **оба** корня:

у двухсот, к двумстам и т. д.

2. Числительные **сорок, девяносто, сто** имеют две падежные формы:

Им. и Вин. падеж – **сорок, девяносто, сто;**

Род., Дат., Тв., Предл. падежи – **сорока, девяноста, ста;**

3. Дробные числительные **полтора и полтора́ста** в Им. и Вин. падеже – **полтора, полтора́ста;**

В Род., Дат., Тв. и Предл. - **полутора, полутора́ста.**

4. У составных порядковых числительных изменяется лишь последнее слово: **в две тысячи десятом году мы изучаем числительные**



Просклоняйте:

**А) четырнадцать
вершин;**

**Б) полтора ста
километров;**

В) полтора дня;

**Д) сто
тринадцатая
страница;**

**Г) триста
девяносто девять
астероидов;**

**Д) три тысячи
двести пятьдесят
первый астероид.**



И вот прошло шесть лет... Я знаю: он (Маленький принц) возвратился на свою планету. По ночам я люблю слушать звёзды. Словно пятьсот миллионов бубенцов...

(А. де Сент – Экзюпери)

***А вы, ребята, умеете слушать звёзды?**

***Какие истории они могут рассказать?**

*** Напишите небольшую историю, «услышанную» от звезды, используя числительные и полученные о них**

