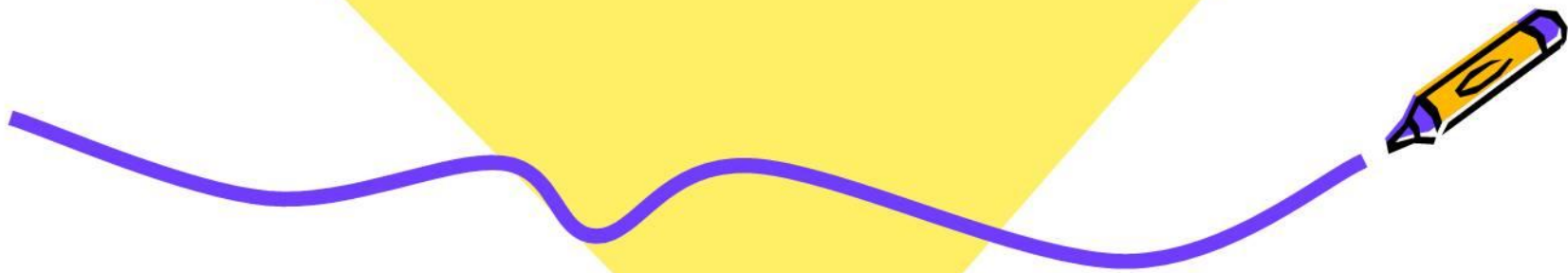






Имя чувствительное как часть души



ЧИСЛИТЕЛЬНЫЕ

<i>Количественные</i>	<i>Порядковые</i>
СКОЛЬКО?	Какой?
<i>Двенадцать лет</i> <i>Пять штук</i> <i>Сто тонн</i>	<i>пятый номер</i> <i>первый вопрос</i> <i>пятисотый маршрут</i>
	

По значению слова этой части речи делятся на два разряда: количественные и порядковые.

Морфологические признаки числительных

Количественные числительные			Порядковые числительные			
			Единственное число			Множественно е число
падеж	Ед.число	Мн. число	Мужской род	Средний род	Женский род	
Им.п.	Пять <input type="checkbox"/>	-	пятый	пятое	пятая	пятыЕ
Род.п.	Пяти	-	пятого		пятой	пятыХ
Дат.п.	пяти	-	пятому		пятой	пятыМ
Вин.п.	Пять <input type="checkbox"/>	-	пятого	пятое	пятую	пятыХ
ТВ.п.	Пятью	-	пятыМ		пятой	пятыМИ
П.п.	О пяти	-	о пятом		о пятой	о пятыХ

Количественные числительные изменяются только по падежам.

Синтаксические признаки числительных

<p>Количественные числительные</p>	<p><u>Два</u> да <u>два</u> - <u>четыре</u>. Мы купили <u>три</u> тетради. Музей открывается в <u>десять</u> <u>часов</u>.</p>
<p>Порядковые числительные</p>	<p>Прозвенел <u>второй</u> звонок.</p>

Количественные числительные могут быть разными членами предложения, а порядковые обычно бывают определениями.

Виды количественных числительных

Количественные числительные

Целые

Дробные

Собирательные

пять

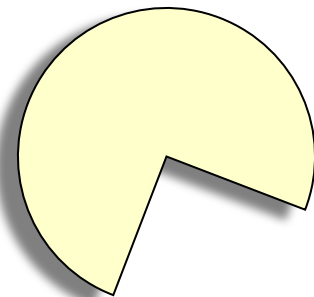
две трети

семеро

двадцать два

одна десятая

двое



Количественные числительные делятся на три группы:
целые, дробные и собирательные.

Простые, сложные и составные числительные

Имена числительные		
Простые	Сложные	Составные
Два	Пятьсот	Сто двадцать три
Пять	Шестнадцать	Двести
Сто	Трёхсотый	шестнадцать

Числительные бывают трех видов:
простые, сложные и составные.



Мягкий знак на конце и в середине

Мягкий знак пишется		Мягкий знак не пишется
На конце числительных	В середине числительных	в середине числительных
от 5 до 20 и в числительном 30	от 50 до 80 и от 500 до 900	15, 16, 17, 18, 19

Чтобы запомнить эти правила выполните упражнение.

Вставьте мягкий знак в числительные там, где это необходимо.

За лето прочитал пят...надцать книг.

В школе пят..сот учеников.

Напечатано восем..сот экземпляров книг.

В продаже есть сем..надцать видов обоев.

Объем бака – шест..десять литров.

Выполнено двад...цать заданий.

Вспахали девят..надцать гектаров земли.

Заработано девят..сот рублей.

Построено пят..десять километров дороги.

В здании восем..надцать этажей.

Проверьте себя

За лето прочитал пятнадцать книг.

В школе пятьсот учеников.

Напечатано восемьсот экземпляров книг.

В продаже есть семнадцать видов обоев.

Объем бака – шестьдесят литров.

Выполнено двадцать заданий.

Вспахали девятнадцать гектаров земли.

Заработано девятьсот рублей.

Построено пятьдесят километров дороги.

В здании восемнадцать этажей.

Выводы

- По значению числительные делятся на два разряда:
количественные и порядковые.
- Количественные числительные в свою очередь делятся на три группы: целые, дробные и собирательные.
- По особенностям строения числительные бывают трех видов: простые, сложные и составные.
- В числительных от 5 до 20 и в числительном 30 на конце пишется мягкий знак. В числительных от 50 до 80 и от 500 до 900 в середине пишется мягкий знак.

Тест

1. В каком предложении из произведений С.Маршака употреблено порядковое числительное?

- а) «Да слышался вдали выстрел из двустволки».
- б) «Распустился ландыш в мае, в самый праздник, в первый день».
- в) «Бьют часы Кремлёвской башни, свой салют двенадцать раз».
- г) «На столе он строит башни, строит город в пять минут».



2. Укажите верное утверждение.

- а) ~~Имя числительное – это самостоятельная часть речи, которая обозначает предмет и его порядок при счете.~~
- б) Имя числительное – это самостоятельная часть речи, которая обозначает количество предметов, число, а также порядок предметов при счете.
- в) Имя числительное – это служебная часть речи, которая обозначает количество предметов, число, а также порядок предметов при счете.
- г) Имя числительное – это самостоятельная часть речи, которая обозначает признак предмета.



3. Укажите неверное утверждение.

- а) Сорок восемь – это целое число.
- б) Одна треть – дробное числительное.
- в) Сто – собирательное числительное
- г) трое – собирательное числительное.

4. Цифрами записаны количественные числительные. Укажите строчку, к которой все числительные являются простыми.

- а) 19, 15, 1000
- б) 8, 1000, 100, 1
- в) 19999, 300, 4, 17
- г) 3, 29, 18, 41



5. Укажите строчку, в которой допущена ошибка.

- а) пять, пятнадцать, пятьдесят, пятьсот
- б) семь, семнадцать, семьдесят, семьсот
- в) шесть, шестнадцать, шестьдесят, шестьсот
- г) восемь, восемнадцать, восемьдесят, восемьсот



Молодцы!!!