

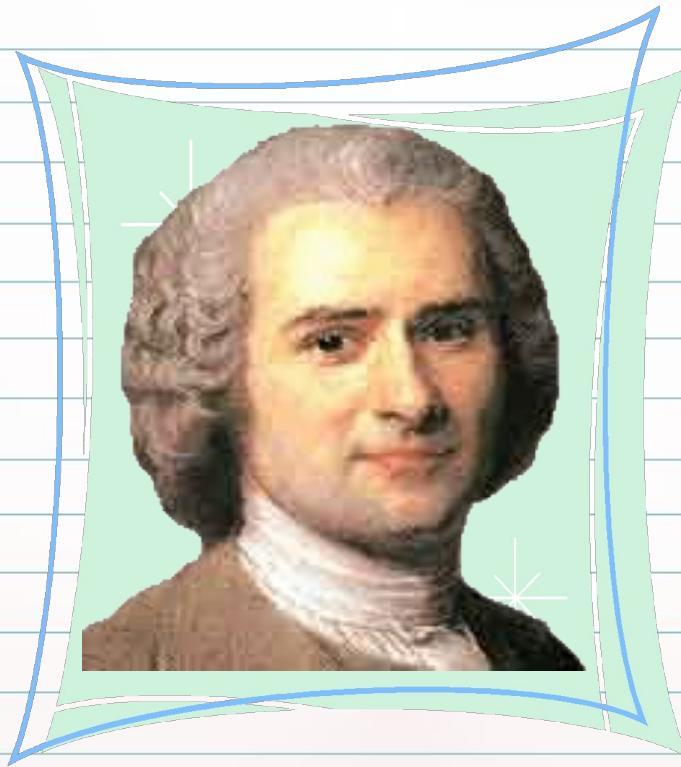
Русский язык

Седьмое декабря.
Классная работа.



Амангалиева Галия Джафаровна
г. Атырау





«Вы талантливые дети! Когда-нибудь вы сами приятно поразитесь, какие вы умные, как много и хорошо умеете, если будете постоянно работать над собой, ставить новые цели и стремиться к их достижению».

Жан Жак Руссо



*Кто ничего не изучает, тот вечно хнычет
и скучает.*

К

Т

Н

Ч

Г

Н

З

Ч

Т

Т

Т

В

Ч

Ж

Н

Ч

С

К

Ч

Т

О

И

Е

О

В

У

А

Е

О

Е

О

Ы

Е У

А

Е

Сеф Роман



зелёный

красный

жёлтый

синий

фиолетовый

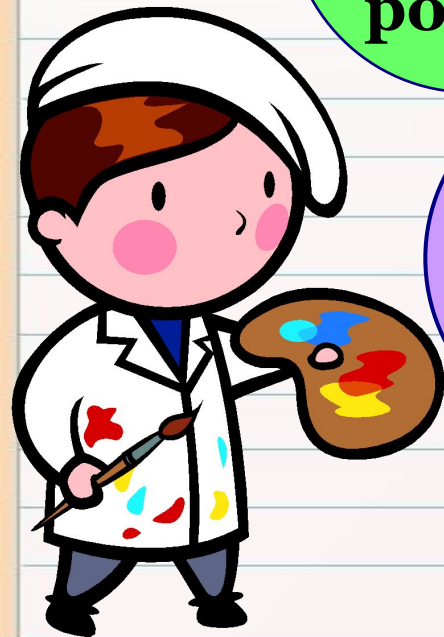
розовый

оранжевый



Я имя ищу необычное, звучное,
Особое, сильное, самое лучшее,
Короткое, длинное, красное, синее,
Неброское, яркое, очень красивое,
Оно уменьшительное или ласкательное,
Его называют ещё ...

прилагательное



по
числа
М

часть
речи

признак
ак
предм
ета

в ед.
числе
по
родам

согласу
ется
с
сущест
в.

определ
ением

по
падеж
ам

какой
?
какая
?
какое
?





Имя прилагательное используется для обозначения ЦВЕТА

Таким был бы наш мир
без прилагательных



Зеленый



Красный

Коричневый



ПРИЗНАКИ

ВЕЛИЧИНА

МАТЕРИАЛ

ФОРМА

ЗАПАХ

ВКУС

ЦВЕТ



Физминутка



Мэ .Г.





Число имен прилагательных

ЕДИНСТВЕННОЕ

МНОЖЕСТВЕННОЕ



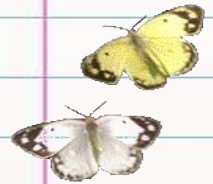
зелёное дерево
ветвистое

зелёные деревья
ветвистые



яркая бабочка
ажурная

яркие бабочки
ажурные



красивый ландыш
душистый

красивые ландыши
душистые



Число имен прилагательных

ЕДИНСТВЕННОЕ

МНОЖЕСТВЕННОЕ



ср. р

зелёное
ветвистое

ср. р

дерево

зелёные
ветвистые

деревья



ж. р



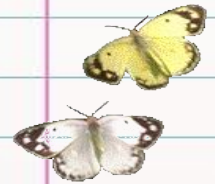
яркая
ажурная

ж. р

бабочка

яркие
ажурные

бабочки



м. р

красивый
душистый

м. р

цветок

красивые
душистые

цветы



Как определить род и число имени прилагательного?

Чтобы определить род и число имени прилагательного, надо:

- 1. Найти имя существительное, к которому относится имя прилагательное.**
- 2. Определить род и число имени существительного.**
- 3. По роду и числу имени существительного определить род и число имени прилагательного.**



Имя прилагательное

Мужской род КАКОЙ?	Женский род КАКАЯ?	Средний род КАКОЕ?
смешн ОЙ гном добр ЫЙ дед син ИЙ сундук	смешн АЯ сказка добр АЯ фея син ЯЯ краска	смешн ОЕ лицо добр ОЕ дело син ЕЕ море
ОКОНЧАНИЯ		
-ОЙ, -ЫЙ, -ИЙ	-АЯ, -ЯЯ	-ОЕ, -ЕЕ

Упражнение 249.



кожа
ная

ясене
вая

дома
шнее

быст
рые

светл
ое

НОВ
ЫЙ

СИН
ИЙ

крикли
вые

сред
няя

боль
шой

спел
ое



какое?
→



*новое, модное,
тёплое*

Папа повесил в шкаф новое
пальто.⁴



*Повязалась сосна.
(С. Есенин)*

Самостоятельная работа

Легла волнистыми коврами

С Упражнение №252 в.

(А. Пушкин)

*На дворах и домах
Снег лежит полотном
И от солнца блестит
Разноцветным огнём.
(И. Никитин)*



Пусть будет солнце ясным
И речка голубой;
А Родина – прекрасной
И вечно молодой!

Казахстан



Творческая работа.

(разноуровневые задания)

I уровень Подобрать подходящие прилагательные

В Казахстане (большие, маленькие, быстрые) реки, (низкие, высокие, большие) горы, (обширные, широкие, бескрайние) степи.

II уровень

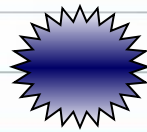
Вставьте подходящие по смыслу имена прилагательные.

Мой Казахстан – это самая, самая, горячо страна.

III уровень

Составить предложение о Родине, используя прилагательные.





МОЛОДОЙ
МОЛОДЦЫ!
МОЛОДЦЫ



★
ТРАВ



Домашнее задание:

упр. № 253,

упр. № 250

(устно)

