

# РУССКИЙ ЯЗЫК

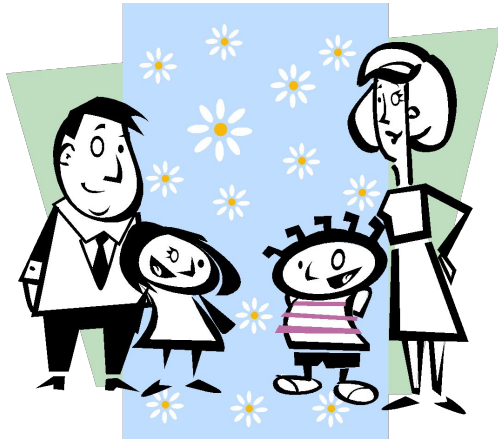
## «Имя прилагательное».

### ЗАДАЧИ:

- Повторить, что такое имя прилагательное, его необходимость в русском языке.
- Совершенствовать умение использовать имена прилагательные в прямом и переносном значении, грамотно и верно пользоваться именами прилагательными в своей речи.
- Учить подбирать синонимы к именам прилагательным.



Определяю я предметы,  
они со мной всегда приметней.  
Я украшаю вашу речь.  
Меня вам надо знать, беречь!



-Дверь - это прилагательна!

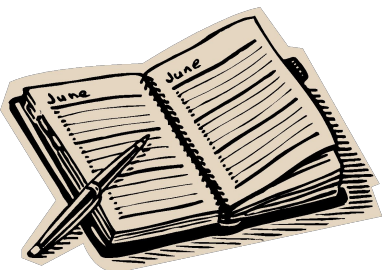
- Почему же!

- Потому что она к своему месту приложена. Вот у кладовки шестую неделю дверь стоит не навешена: так она покамест существительна.

# Прямое и переносное значение имен прилагательных.

Прямое значение.

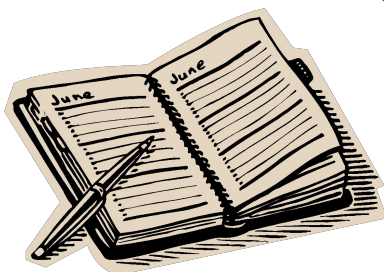
МЯГКИЙ - ???



Переносное значение.

Мягкий свет  
Мягкий характер  
Мягкое наказание  
Мягкий вагон  
Мягкий знак

???



# Лингвистич

## ес кие

## игры

- Прочитайте словосочетания, которые написаны на листочках.
- Скажите, в каких прилагательное используется в прямом значении,
- а в каких в переносном?

Деревянн  
ый голос  
Деревянн  
ая походка  
Деревянн  
Зеленое

кольцо  
Золоты  
е руки  
Золотое  
терпени  
е

Железна  
я воля  
Железны  
е прутья  
Железно  
е  
здоровье

- - А сами – то вы умеете использовать их по назначению? Давайте проверим, напишите в тетради текст из 5 предложений без имен прилагательных. Соседу не показывайте.
- - Теперь пусть ваш сосед назовет 5 любых прилагательных, а вы карандашом впишете их в текст.
- - Прочитайте, что у вас получилось?

Мы с мамой были в злой магазине. Мама выбрала себе очень длинная платье. А я смотрела дикое игрушки. Мне понравился волосатый котенок. Я попросила маму купить мне эту косой игрушку.

Однажды широкий Маша расшалилась. Она гоняла по комнате смешной мячик и пела. Ее глубокое бабушка ругалась. А Маша еще громче запела деревянный песню. К вечеру у бабушки заболела звонкая голова.

Светило зеленая солнце.  
По небу плыли кривой облака. Железный ребяга пошли на рыбалку. Взяли с собой и круглое Ваську. Он нес сильный ведро.



**П**лоский ...  
**Е**дкая ...  
**Р**езкий ...  
**Е**ловое ...  
**Н**ебесная ...  
**О**гнеопасный ...  
**С**ухой ...  
**Н**енастное ...  
**О**ловянная...  
**Е**жовые ...

**З**олотое ...  
**Н**улевая...  
**А**тласная...  
**Ч**ерная ...  
**Е**  
**Н**адежное...  
**И**збитый...  
**Е**

## Итог урока:

Творческое задание: подобрать к имеющимся именам прилагательным имена существительные так, чтобы прилагательное употреблялось в переносном значении.