

Имя существительное.

Кто?

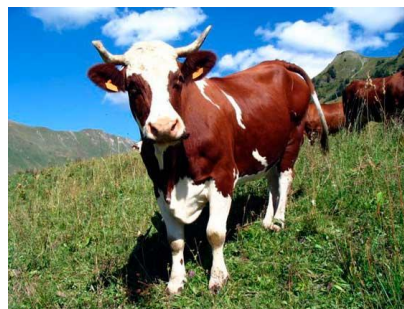
что?

Собственные ,
нарицательные

Предмет

Одушевлённые,
неодушевлённые

Запиши названия только тех
животных, которые живут в лесу.



Белка, лиса, медведь, заяц.

- Белка, лиса, медведь, заяц.

Обсудим:

- 1) На какой вопрос отвечают данные слова?
- 2) Что обозначают эти слова?
- 3) К какой части речи относятся слова?

Вставь пропущенные буквы,
подбрав проверочные слова.

Холо.... сковал землю. Дерев...я
покрыты инеем. С берё... сыпались
сн....жинки. Под н..гами хрустел сне....
Сн...гири прыгали по ш...шкам елей.

Подчеркни имена существительные.

По какому признаку слова
объединены в группы.

НОСО....	НОСКИ
дело	д...ла
место	м...ста
сапо....	сапоги

Единственное число

Множественное число

