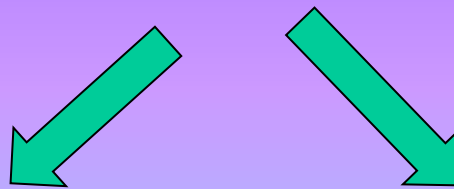


ИМЯ СУЩЕСТВИТЕЛЬНОЕ

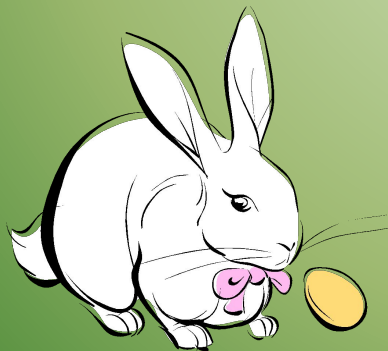
*-часть речи, которая
обозначает предмет и отвечает
на вопрос:*



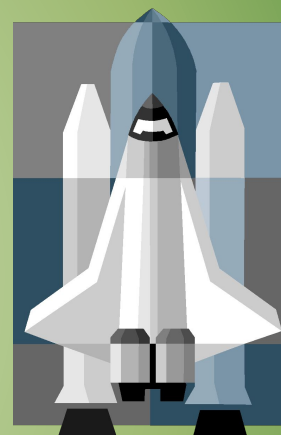
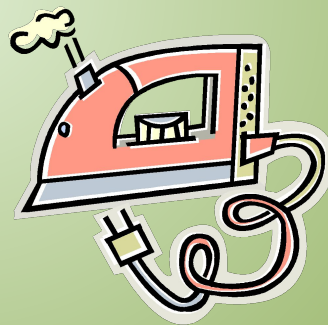
Кто?

Что?

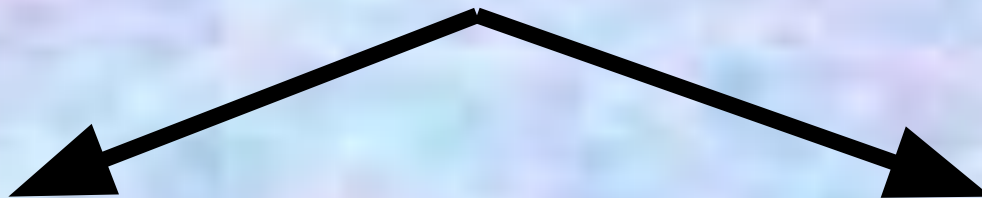
КТО?



ЧТО?



Имена существительные



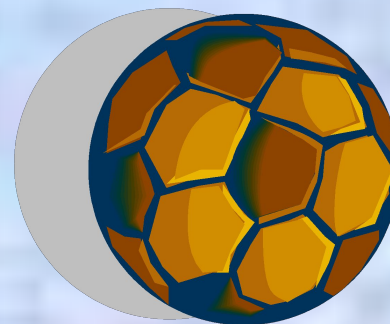
одушевленные

(кто?)



неодушевленные

(что?)



Имена существительные

собственные

Россия

Ростовская

Неклиновский

Покровское

нарицательные

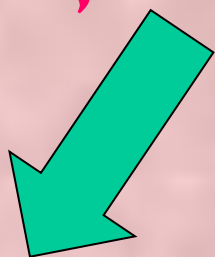
страна

область

район

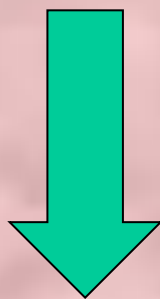
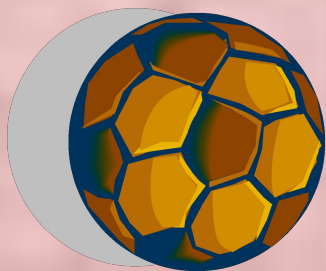
село

Род имен существительных



*Мужской
род*

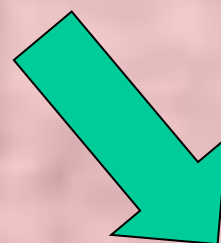
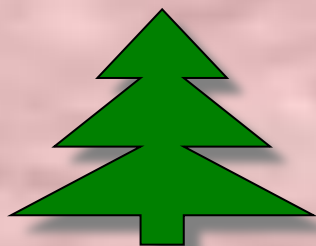
(ОН МОЙ)



Женский

род

(ОНА МОЯ)

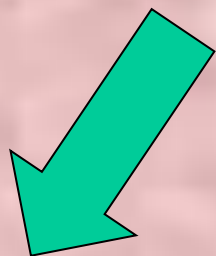


*Средний
род*

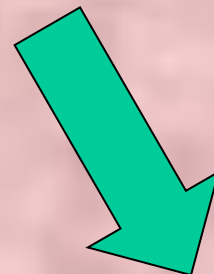
(ОНО МОЕ)



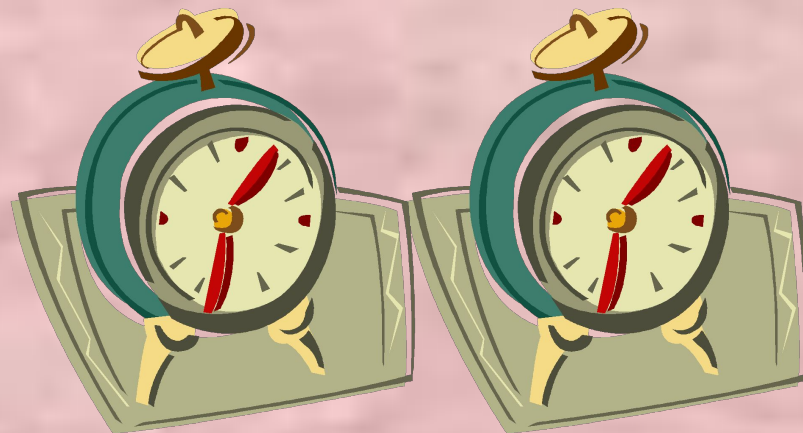
Число имен существительных



*Единственное
число*



*Множественное
число*

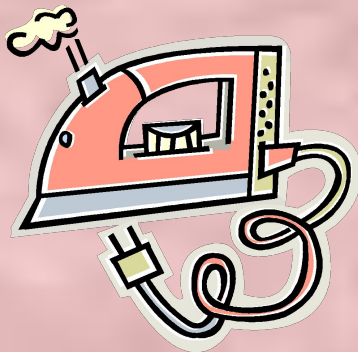


*Единственное
число*

ученик

стол

дерево

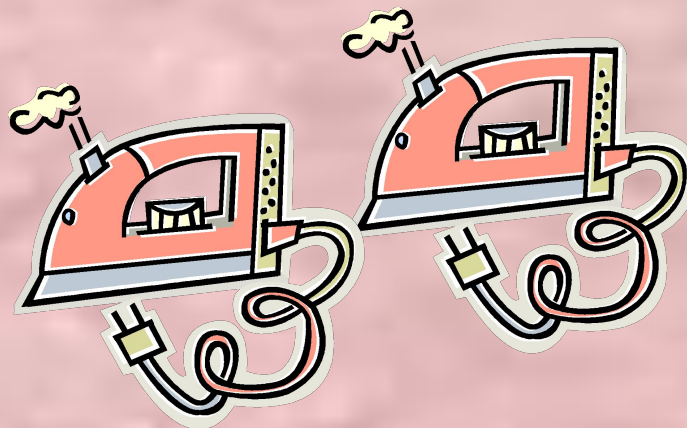


*Множественное
число*

ученики

столы

деревья



Изменение имен существительных по падежам

<i>Именительный падеж</i>	Кто? Что?
<i>Родительный падеж</i>	Кого? Чего?
<i>Дательный падеж</i>	Кому? Чему?
<i>Винительный падеж</i>	Кого? Что?
<i>Творительный падеж</i>	Кем? Чем?
<i>Предложный падеж</i>	О ком? О чем?

СПАСИБО ЗА ВНИМАНИЕ!!!

