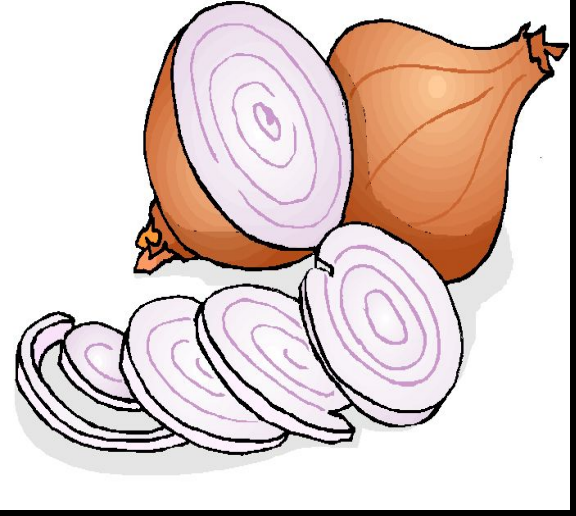


Исследование речи.

# Проверка ФФН.

- Проверка произношения звуков по подражанию и самостоятельно, изолированно и в слогах, простых и со стечением согласных.



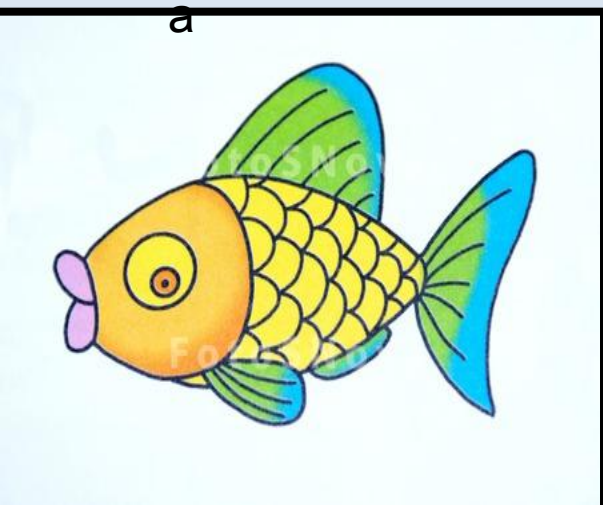
Лу  
к



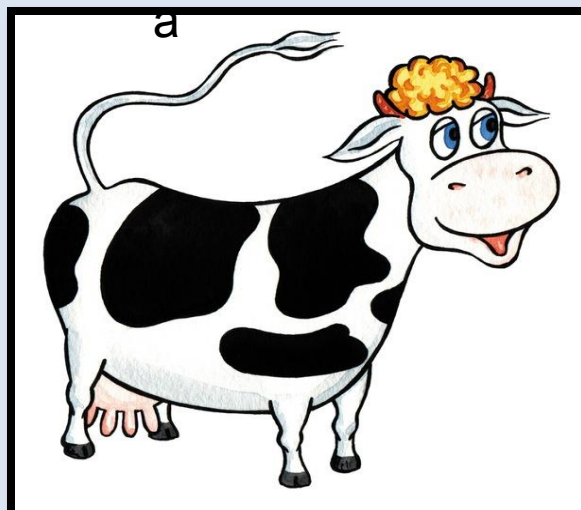
белк  
а



сту  
л



Рыб  
а



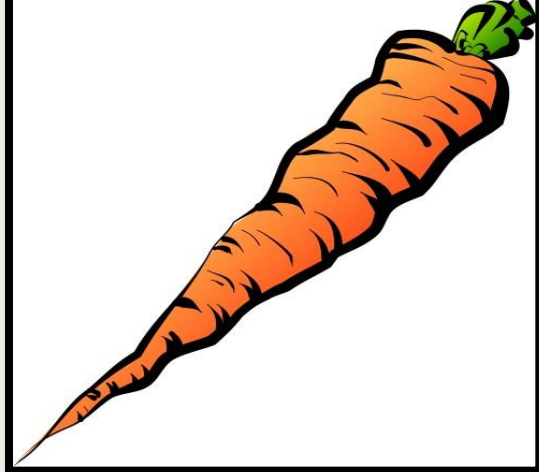
коров  
а



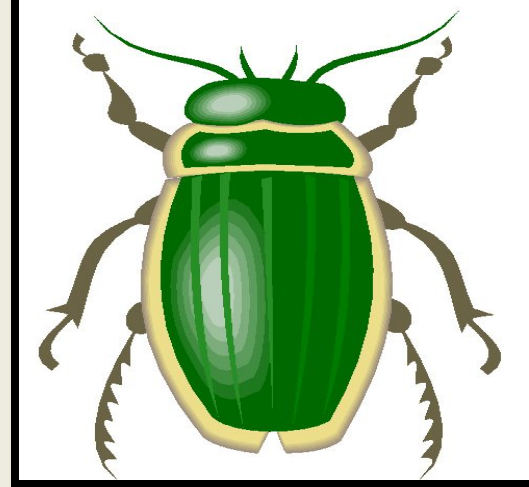
топо  
р



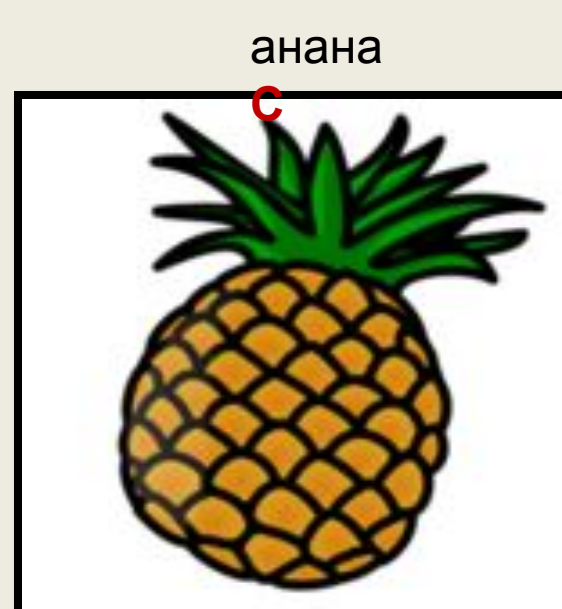
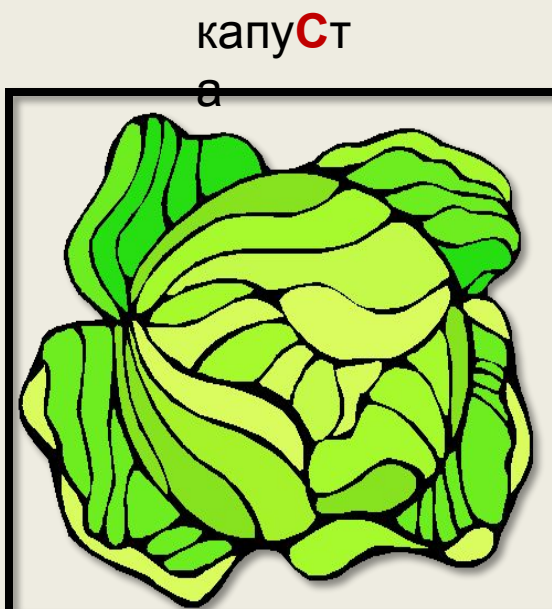
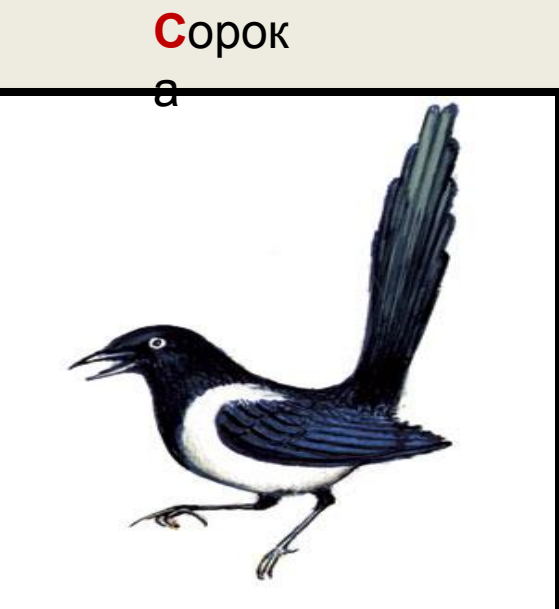
Каранда  
ш



морков  
ь



жу  
к



- Проверка слуховой дифференциации звуков фонетически близких (звонк.-глух.; тверд.-мягк.; аффрикатов и звуков, входящих в состав свистящих и шипящих).

# Задание

Подними руку, если услышишь нужный звук.



МИШК  
А



МИСК  
А



СУ  
П



ЗУ  
Б



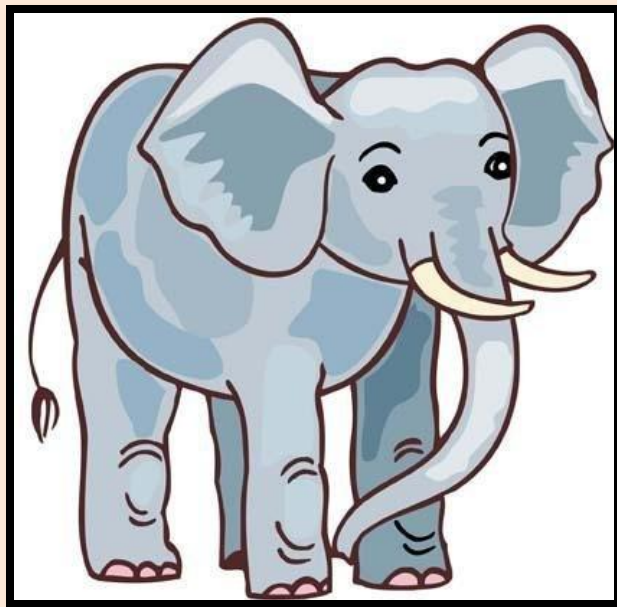
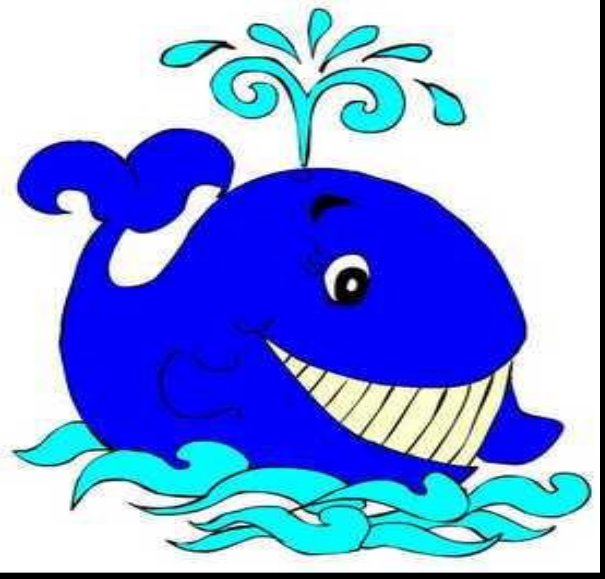
- Изучение звукового анализа и синтеза (анализ предложений на слова, фонематический и слоговой анализ, синтез и фонематических представлений).

# Анализ количества слов и их последовательность в предложении.



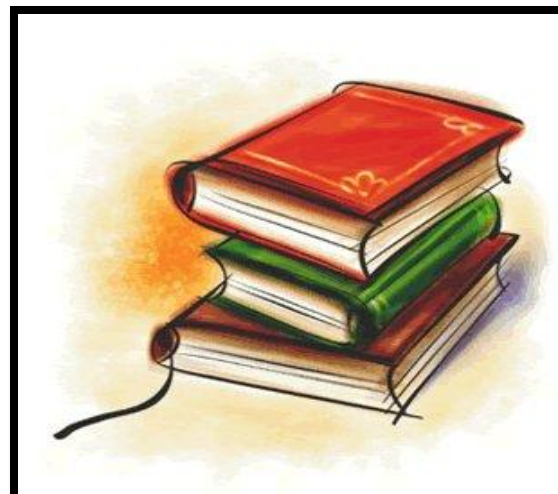
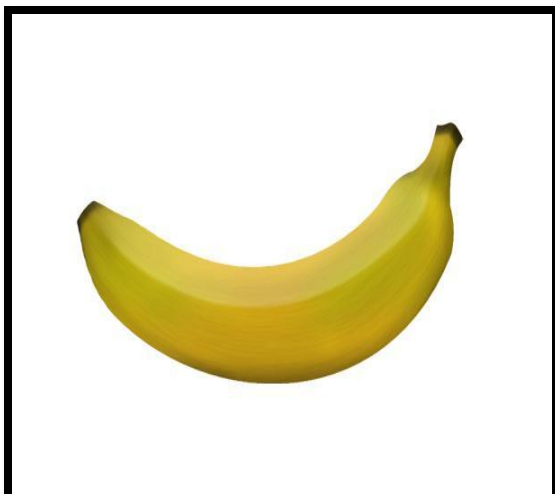
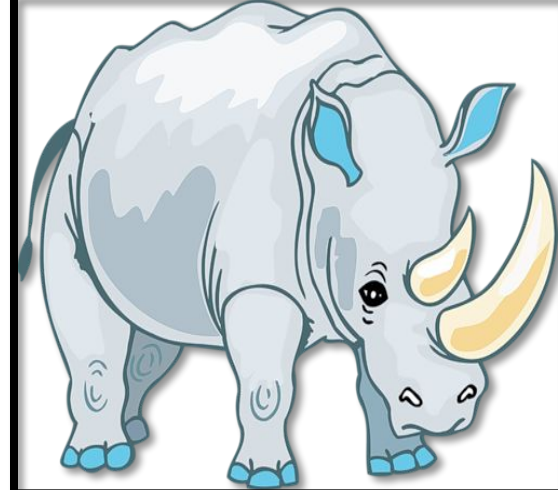
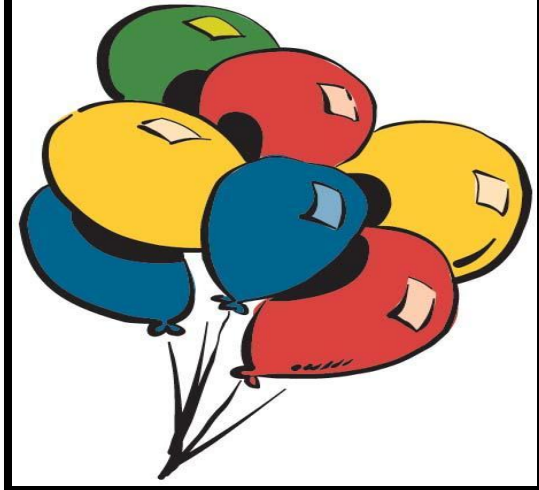
# Слоговой анализ с определением количества слогов и последовательности в словах различной структуры.

- Сколько звуков в слове?
- Какой звук первый?
- Какой звук в середине?
- Какой звук в конце слова?

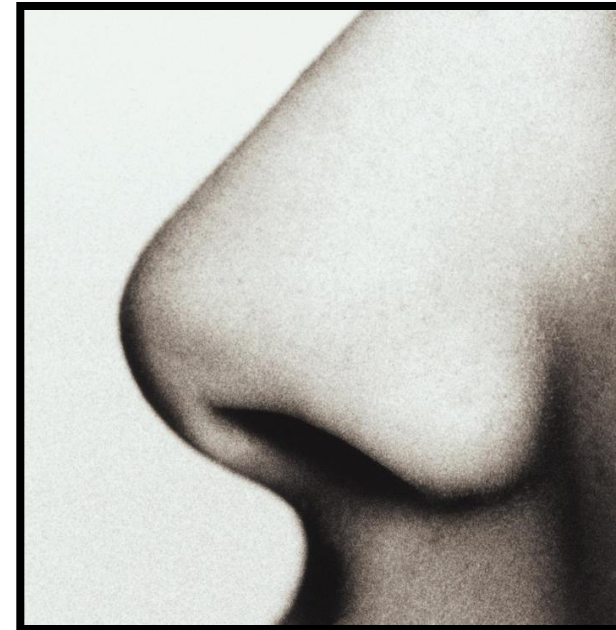
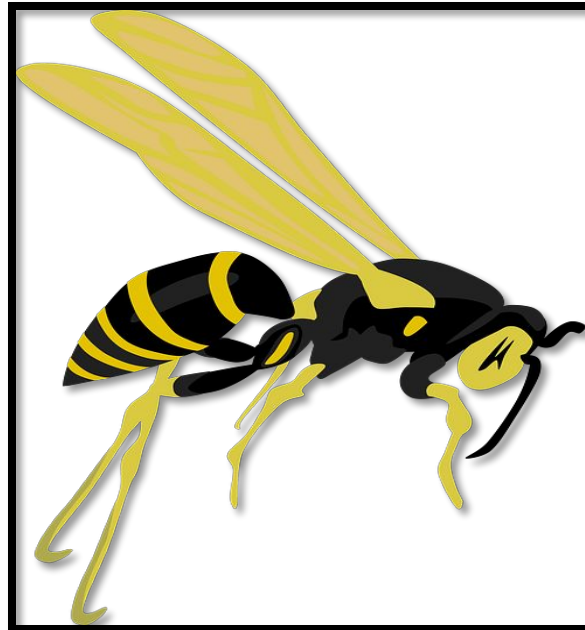


# Определение звука на фоне слова

- Слышишь ли ты звук Р в слове рак?
- Подними руку, когда услышишь звук Р.



# Определить место звука в слове





Определить количество звуков в  
слове.





Составить слово из данных  
СЛОГОВ.

Л

И

МО

Н



Я

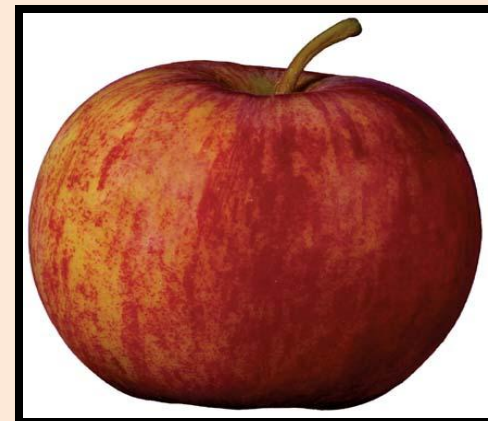
Б

Л

О

К

О



# Составить слова из данных

ЗВУКОВ.

З

О

Н

Т



Й

А

Б

Л

О

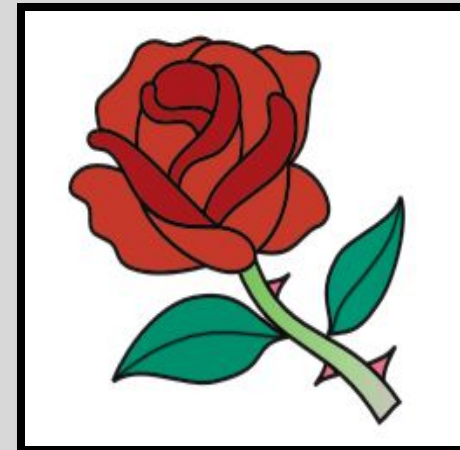
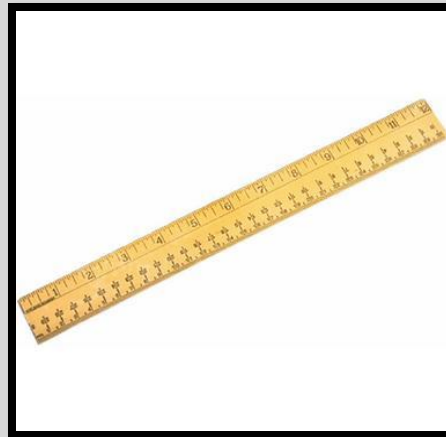
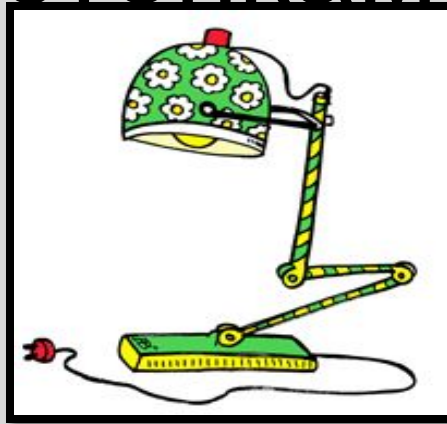
К

О



# Разложить картинки по

## стопкам.

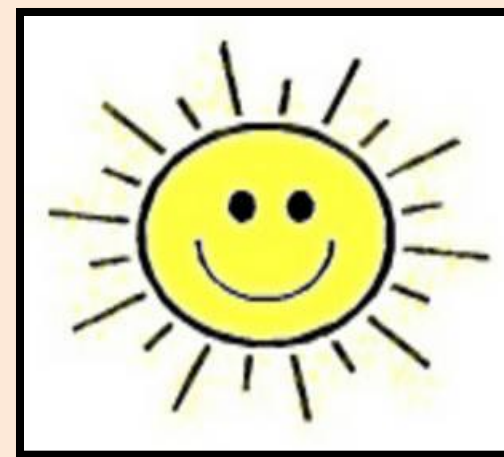




# Импрессивная речь.

- Проверка объема и качества пассивного словаря с помощью заданий

# Покажи, где?



# Выяснение понимания текстов.

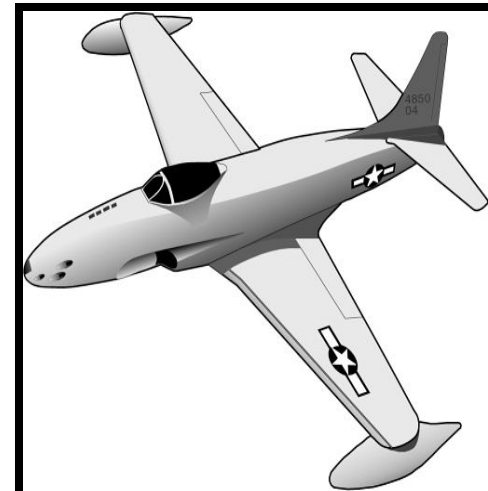
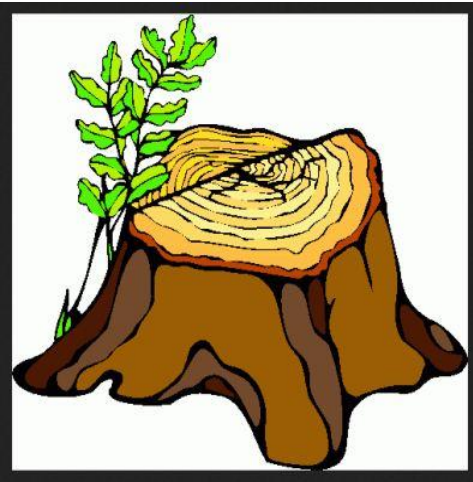
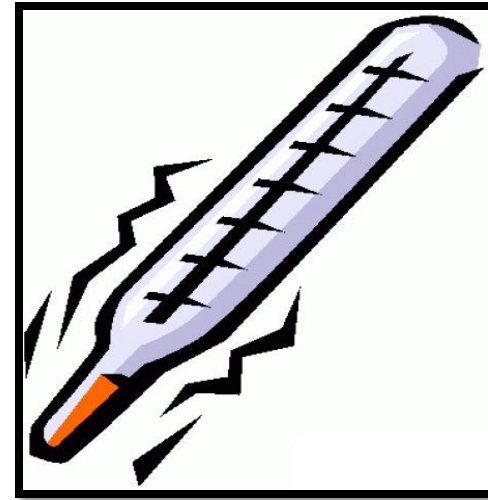
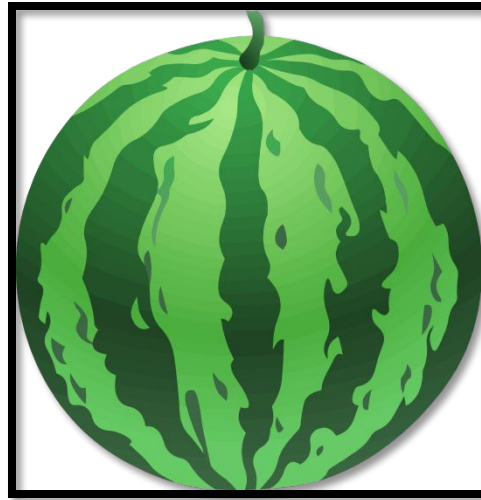
- Примеры сказок: «Репка», «Волк и семеро козлят» и т.д.
- Примеры стихотворений: «Козленок», «Самолет» и т. д.

# Экспрессивная речь.

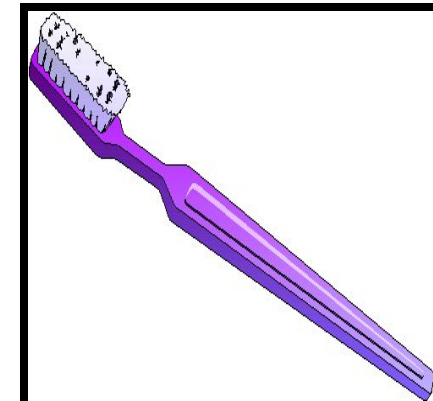
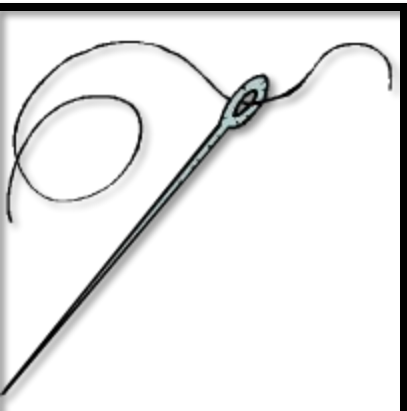
- Проверка объема и качества активного словаря.



Что это?



Покажи чем(копают,  
причесываются,едят и т.д.).



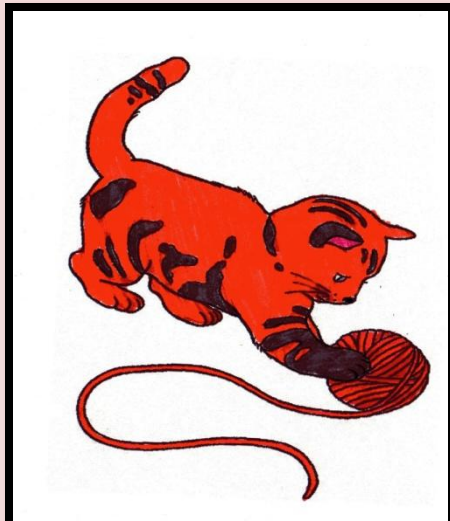
# Назови одним словом.







# Что делает?

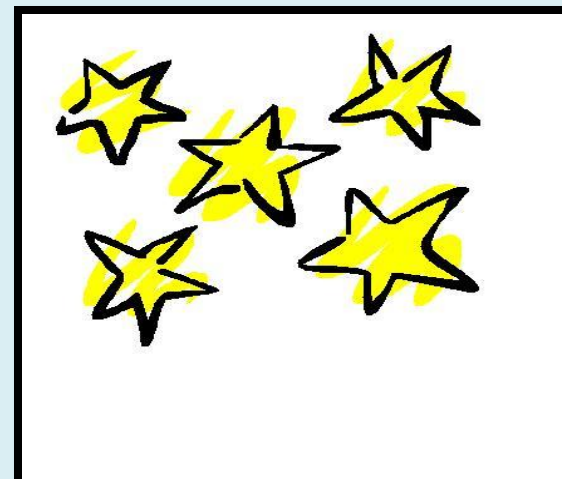
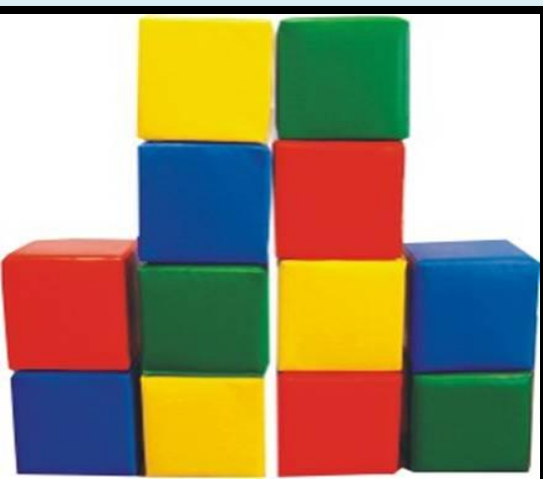
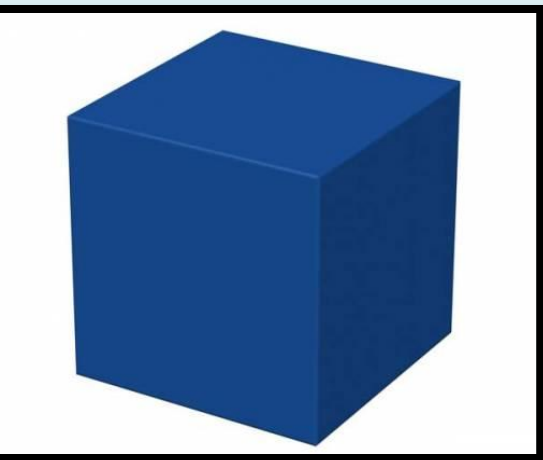


Какое? Какая?



Исследование грамматического  
строения речи.

# Изменение существительных по числам.





Исследование связной речи.

# Проверка умения составлять предложения по опорным словам.

- Лес, дети, грибы, в, пошли.
- Птички, сидят, деревья, на.

# Проверка умения составлять рассказ по сюжетным картинкам.

