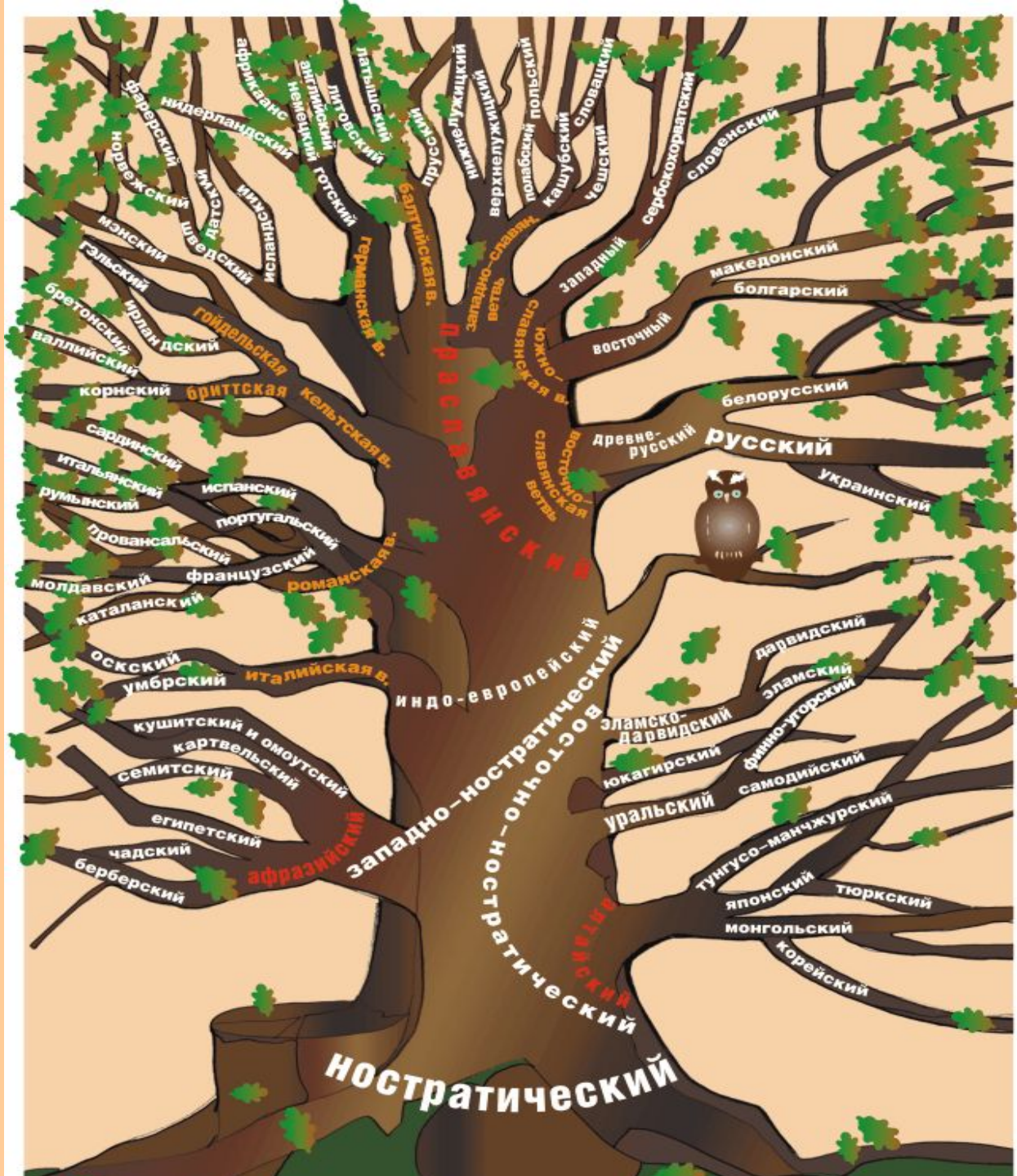


ИСТОРИЯ РУССКОГО ЯЗЫКА

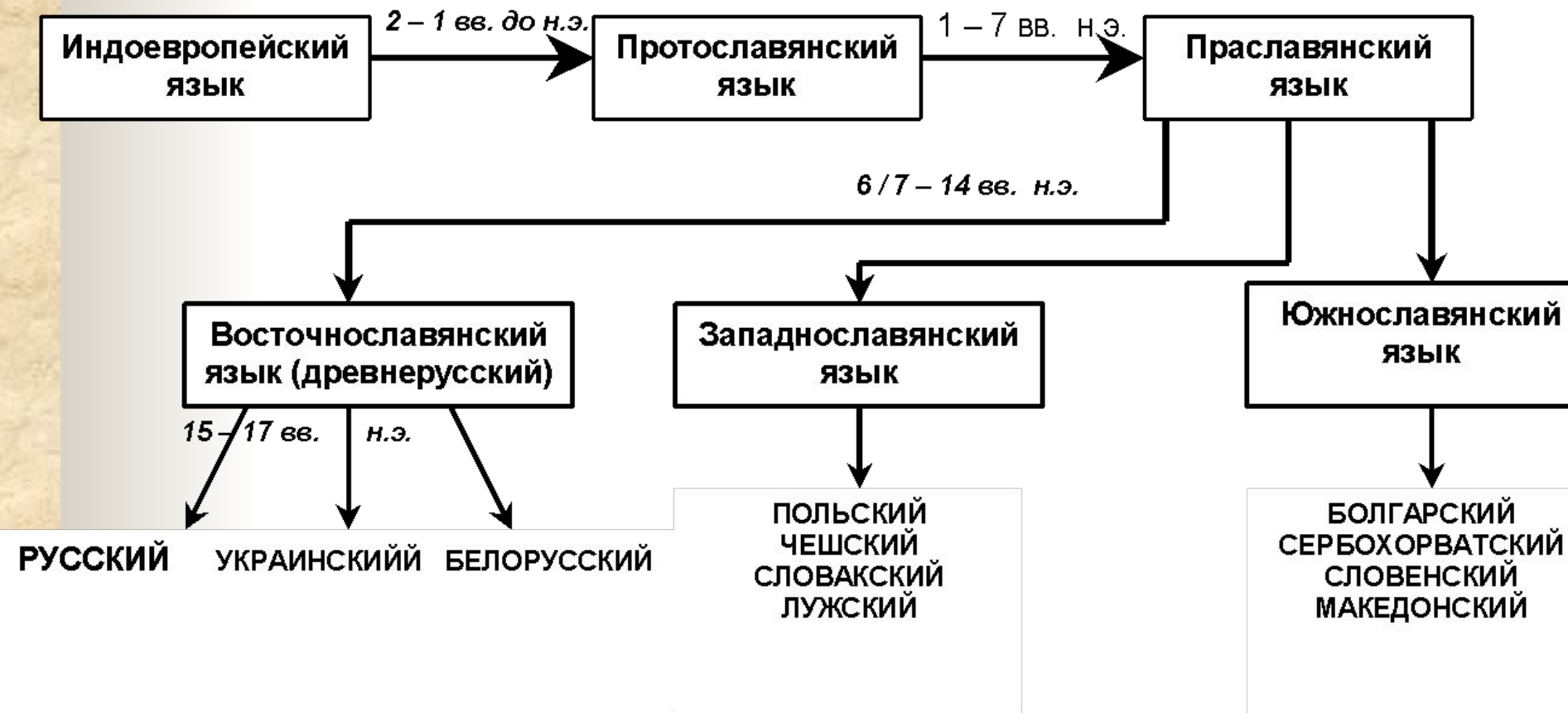


Дериглазова Е.А.

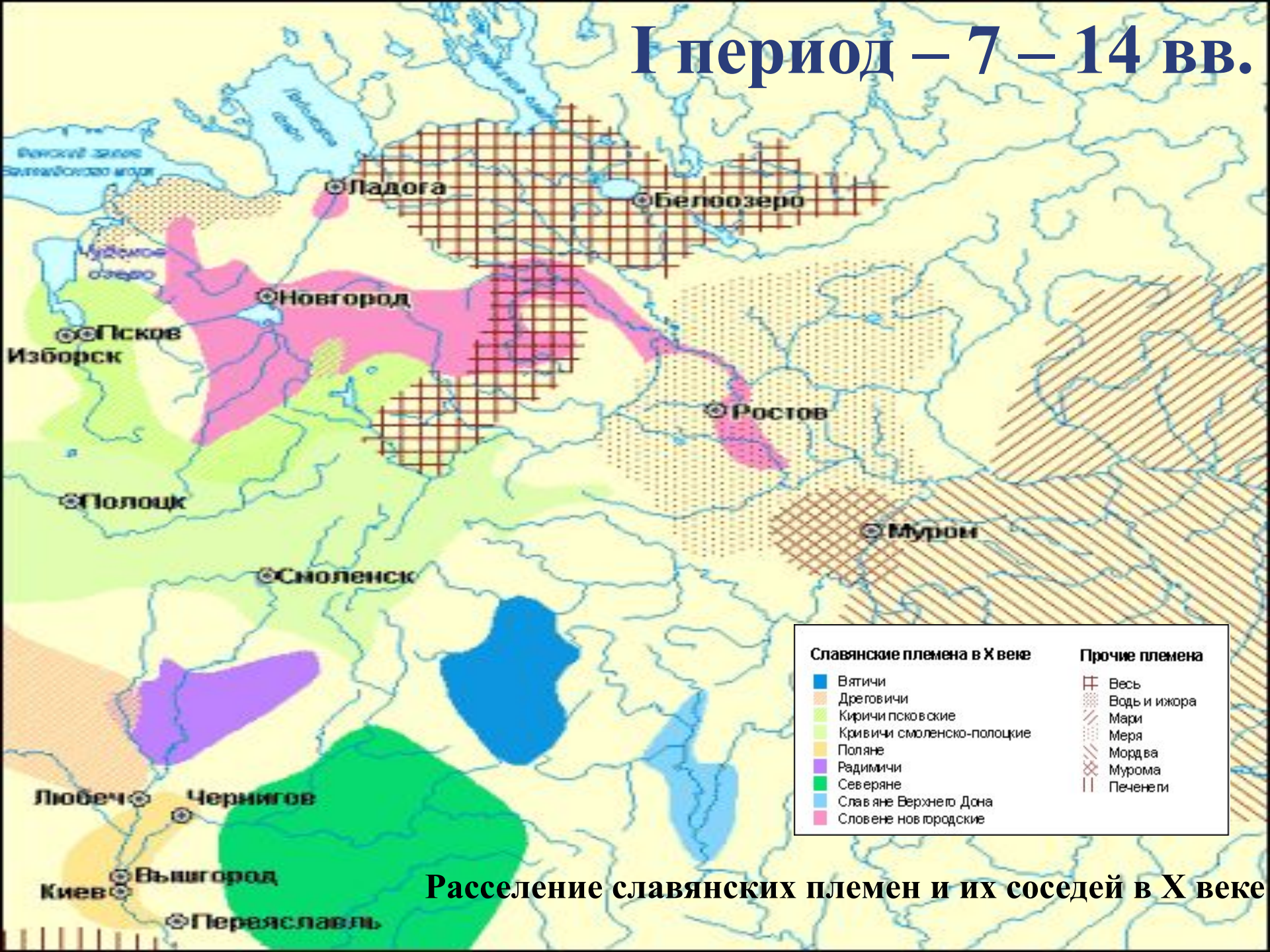
МБОУ СОШ №54 г. Челябинска



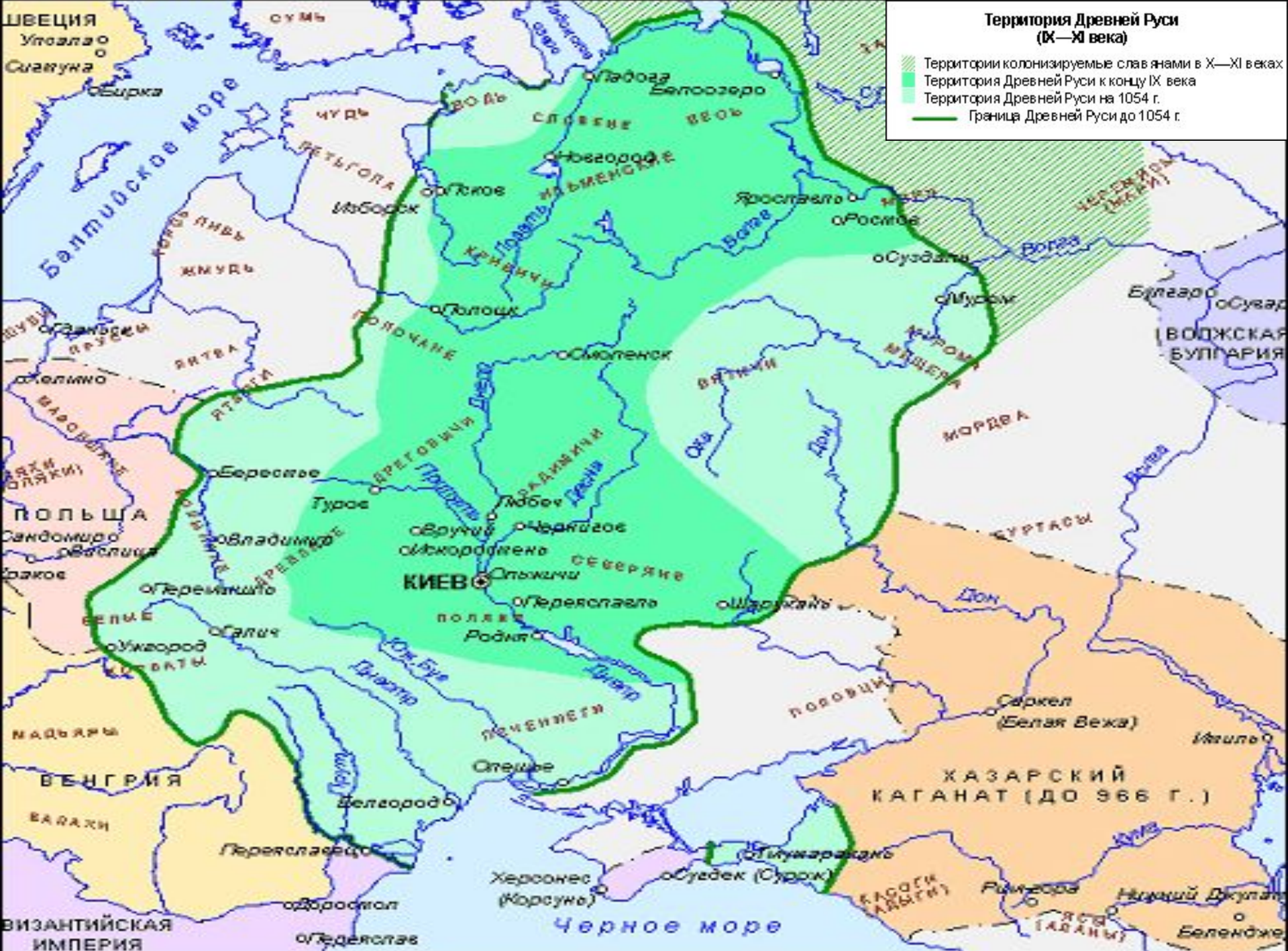




I период – 7 – 14 вв.

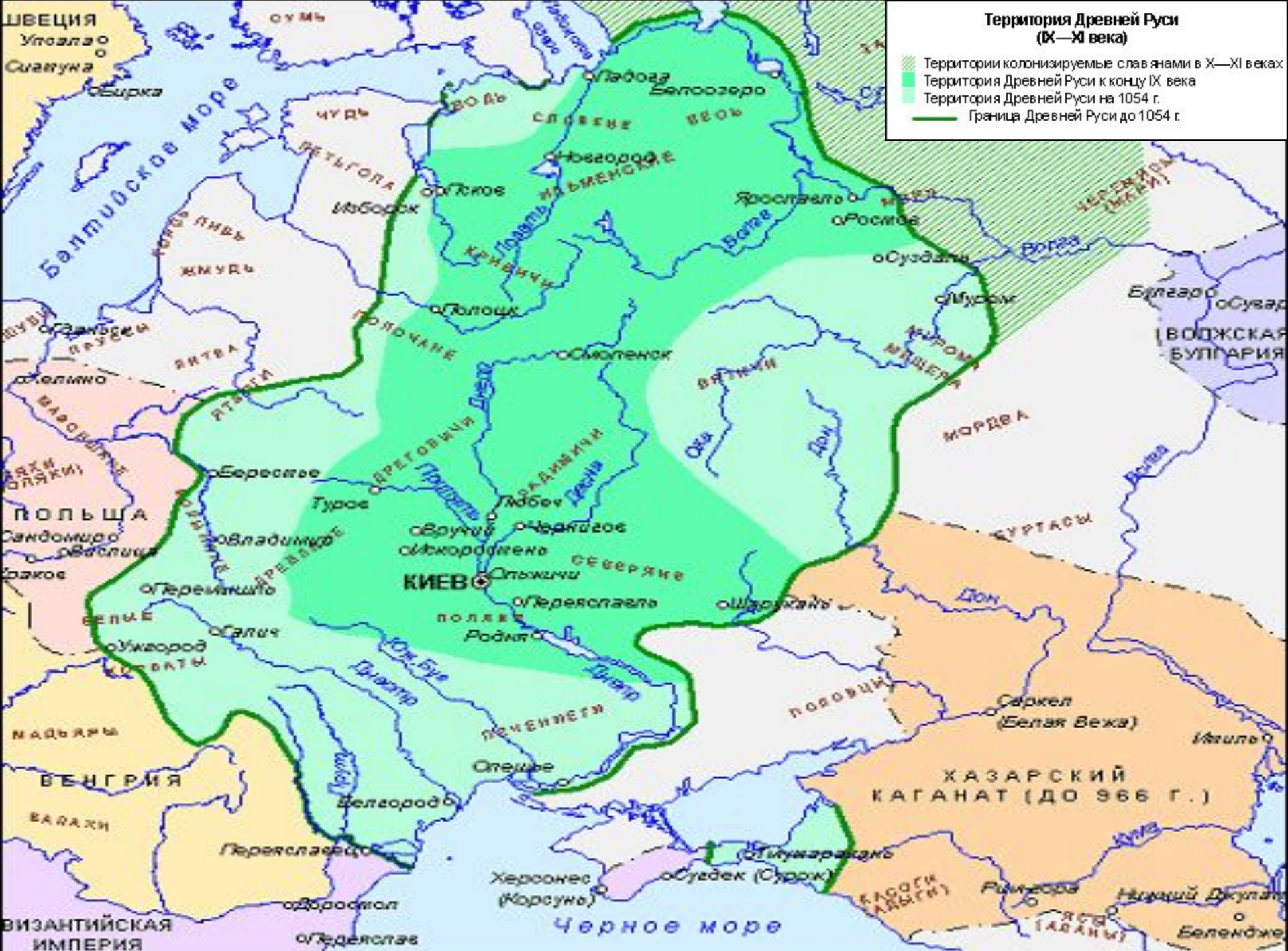


Расселение славянских племен и их соседей в X веке




Территория Древней Руси (X—XI века)

- Территории колонизируемые славянами в X—XI веках
- Территория Древней Руси к концу IX века
- Территория Древней Руси на 1054 г.
- Граница Древней Руси до 1054 г.



I период – 7 – 14 вв.

| Особенности древнерусского языка | Особенности старославянского языка |
|--|---|
| Полногласие – <i>оро-</i> , – <i>ере-</i> , – <i>оло-</i> (ворон, молоко, берег, сторож, ворота...) | Полногласие – <i>ра-</i> , – <i>ре-</i> , – <i>ле-</i> (вран, млеко, брег, страж, врата...) |
| Начальное сочетание <i>ро-</i> , <i>ло-</i> (лодка, ровный, рослый...) | Начальное сочетание <i>ра-</i> , <i>ла-</i> (ладья, равный, расти...) |
| Начальные буквы Я, О, У (один, ягнёнок, узы...) | Начальные буквы А, Е, Ю (единый, агнец, юноша...) |
| Буквы <i>Ж</i> и <i>Ч</i> на месте старославянских <i>жд</i> и <i>щ</i> (водить, мочь, ходить, горожанин...) | Сочетание <i>жд</i> и буквы <i>щ</i> (вождь, мощь, хождение, гражданин...) |
| <i>Ь</i> перед <i>Е</i> в суффиксах существительных (стихотворенье, счастье, мгновенье...) | <i>И</i> перед <i>Е</i> в суффиксах существительных (стихотворение, счастье, мгновение...) |



В приведенных ниже примерах найдите старославянские слова. Укажите, какие из них являются для современного русского языка церковнославянизмами по происхождению, какие – по происхождению и употреблению.

- 1. Может быть политика здравая и может быть политика гибельная. (М.Салтыков-Щедрин)**
- 2. Недавно шел первый снег, и все в природе находилось под властью этого молодого снега. (А.Чехов)**
- 3. Беспечные, вам чужд времен могильный глас. (Вс. Иванов)**
- 4. Читайте, завидуйте, я – гражданин**

II период – 15 – 17 вв.



II период – 15 – 17 вв.

Русский язык эпохи Московской Руси.

- ✓ Постепенно среди нескольких великорусских диалектов ведущую роль начинает играть говор Москвы:

АКАНЬЕ

ОКОНЧАНИЕ –ОВО, -ЕВО

[Т] В ГЛАГОЛАХ 3 ЛИЦА НАСТ. И БУД. ВРЕМЕНИ

СИЛЬНАЯ РЕДУКЦИЯ БЕЗУДАРНЫХ ГЛАСНЫХ

- ✓ Происходят существенные изменения в морфологии

III период – с 18 в.

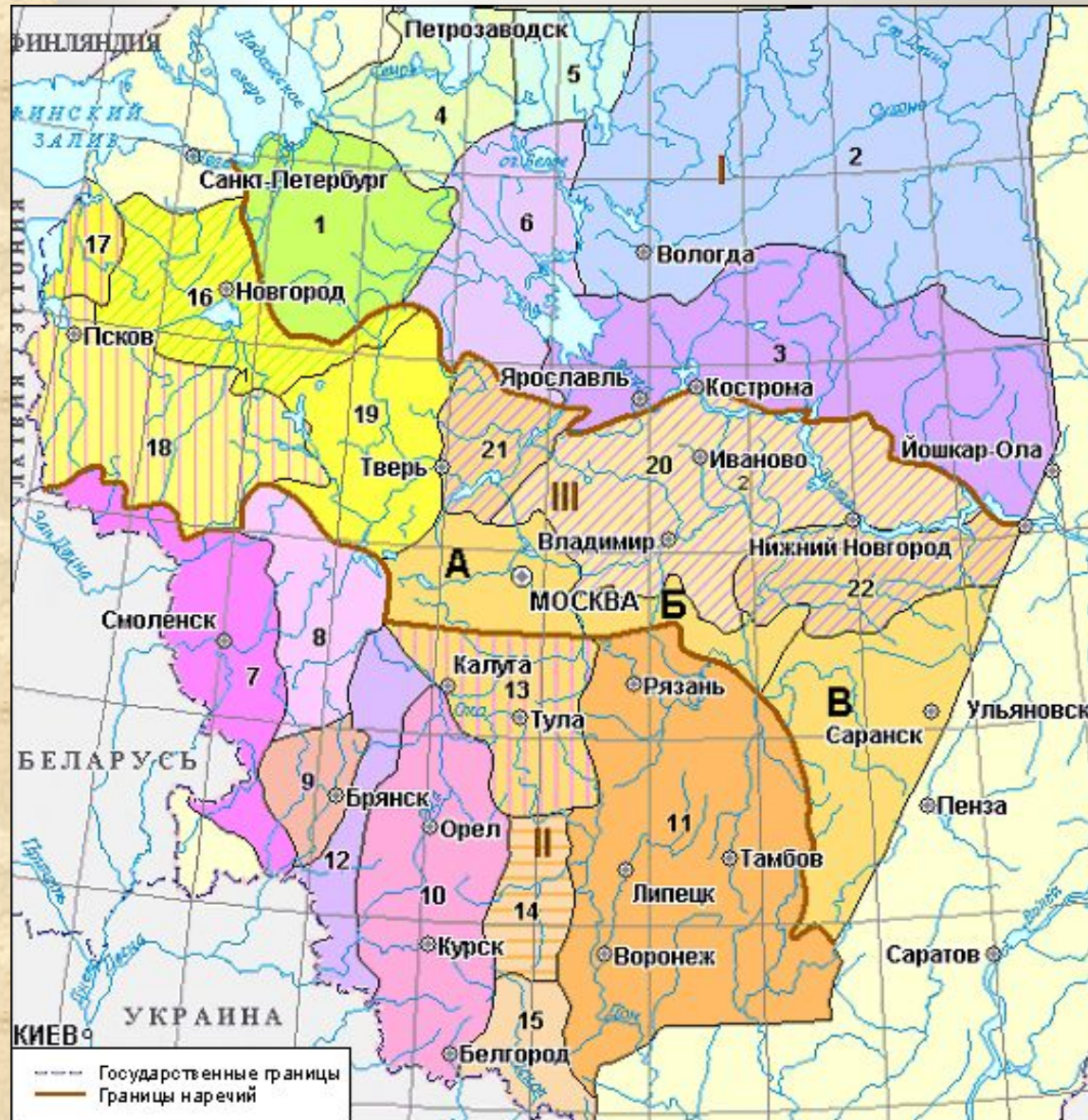
Формируется русский национальный язык.

Нормирование языка

Диалектное членение русского языка



Территориально-диалектное членение русского языка



I СЕВЕРНОЕ НАРЕЧИЕ

Группы говоров северного наречия

- 1 Ладого - Тихвинская
- 2 Вологодская
- 3 Костромская

Межзональные говора северного наречия

- 4 Онежская группа
- 5 Лачские говора
- 6 Белоозерско - Бежецкие говора

II ЮЖНОЕ НАРЕЧИЕ

Группы говоров южного наречия

- 7 Западная
- 8 Верхнеднепровская
- 9 Верхнедеснинская
- 10 Курско - Орловская
- 11 Восточная (Рязанская)

Межзональные говора южного наречия

- 12 Межзональные говора типа "А"
- 13 Тульская группа
- 14 Ливно - Елецкие говора
- 15 Оскольские говора

III СРЕДНЕРУССКИЕ ГОВОРЫ

1 Западные среднерусские говора

- 16 Новгородские говора
- 17 Гдовская группа

Западные среднерусские акающие говора

- 18 Псковская группа
- 19 Селигеро - Торжковские говора

2 Восточные среднерусские говора

- 20 Владимирско - Поволжская группа
- 21 Калининская подгруппа Владимирско - Поволжской группы
- 22 Горьковская подгруппа Владимирско - Поволжской группы

Западные среднерусские акающие говора

- A отдел А
- Б отдел Б
- В отдел В