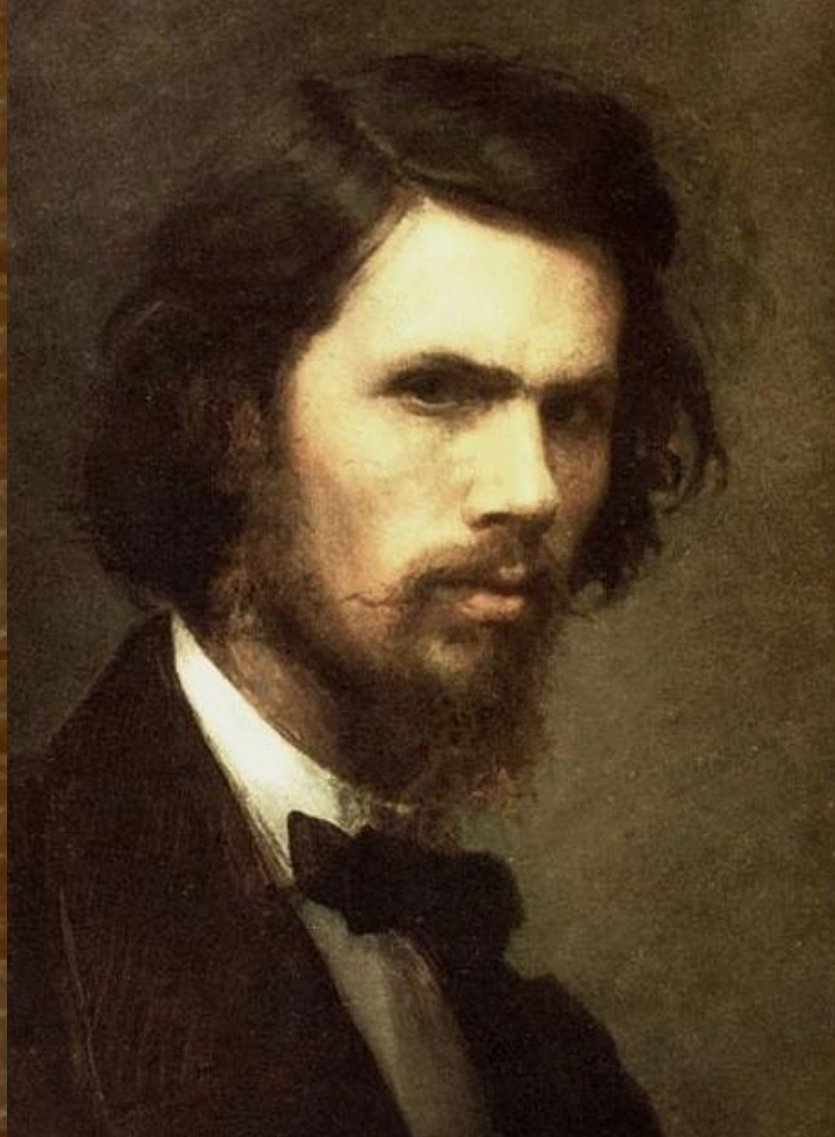


Иван Николаевич Крамской (1837-1887)



Дата рождения: 27 мая(8 июня)
1837г.

Место рождения: Острогожск

Дата смерти: 24 марта(5 апреля)
1887г.

Место смерти: Петербург

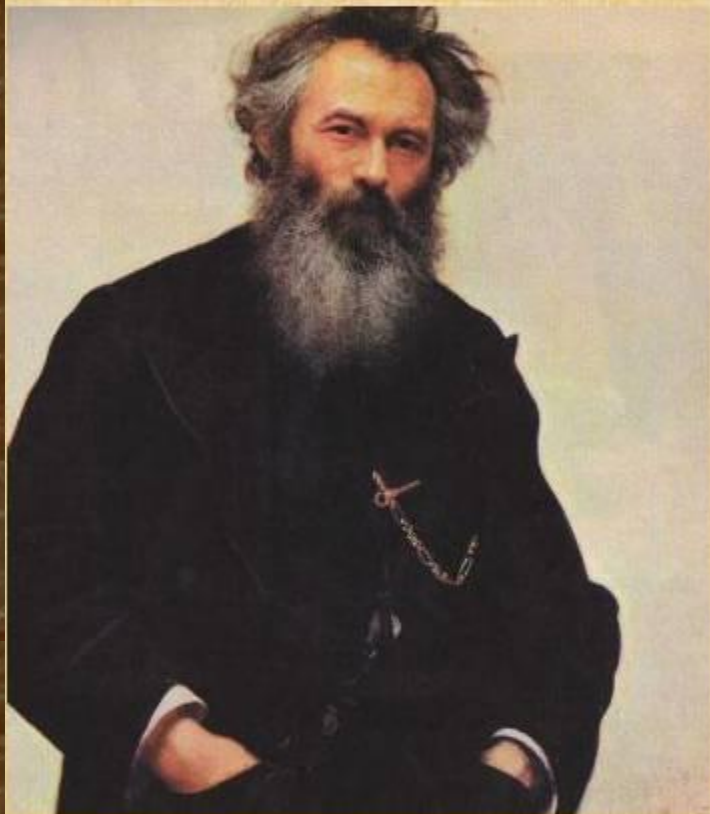
Жанр: русский живописец и
рисовальщик, мастер жанровой,
исторической и портретной
живописи;

Художественный критик.

Крамской Иван Николаевич(1837-1887)

- **русский художник, критик и теоретик искусства.** Родился в Острогожске (Воронежская губерния) в бедной мещанской семье. С детства увлекался искусством и литературой. Рисованием занимался с детства самоучкой, потом по совету одного любителя рисования стал работать акварелью. По окончании уездного училища (1850) служил писцом, затем ретушером у фотографа, с которым кочевал по России.
- В годы учения сплотил вокруг себя передовую академическую молодежь. Возглавил протест выпускников Академии (“бунта четырнадцати”), отказавшихся писать картины (“программы”) на заданный Советом мифологический сюжет.

Иван Николаевич Крамской (8 июня 1837 – 5 апреля 1887 г.)



И.Н. Крамской – вождь и идейный вдохновитель Товарищества передвижных художников. Он выделялся в среде художников не только большим талантом, но и сильным характером, смелостью и независимостью суждений. Его мечтой было писать такие картины, которые заставили бы зрителей содрогнуться от стыда за безучастие к тем, кто голодает, бедствует, терпит нужду. Художник, по Крамскому, должен не только жизни, но и в живописи учиться искренне любить и ненавидеть.

Крамской был художником мыслителем. Он прекрасно владел не только кистью, но и пером, А.П. Чехов сказал: *«Я жалею, что он не был писателем».*

Широкую известность И.Н. Крамскому принесли картины: [«Христос в пустыне»\(1872г.\)](#) и [«Неизвестная» \(1878г.\)](#)

О Крамском говорили, что он мастер портрета.



Картины Ивана Николаевича Крамского



Неизвестная



Портрет
императрицы Марии
Федоровны



Портрет
Софьи Николаевны
Крамской



Неутешное
горе



Девушка с
распущенной косой



Лунная ночь



Русалк
и



Христос у пустыне

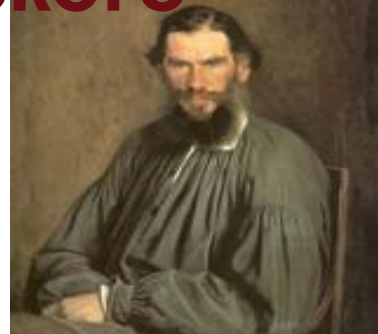
Картины Ивана Николаевича Крамского



Портрет Александра II



Портрет Шишкина



Портрет Толстого



Портрет Соловьёва



Созерцатель



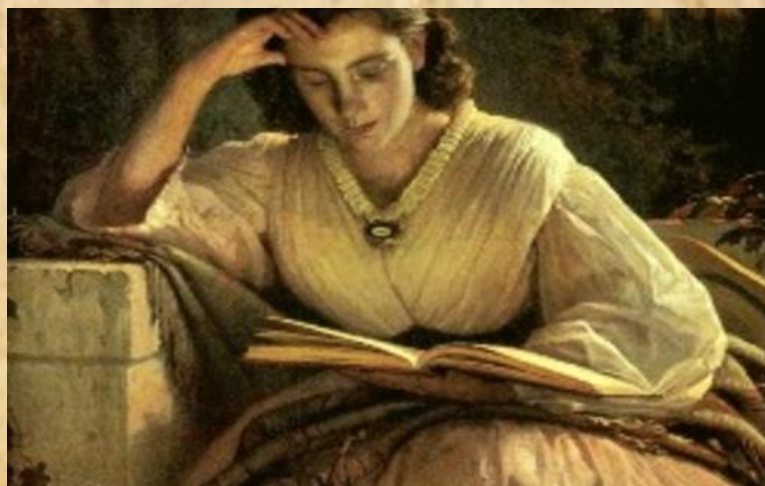
Пасечник



Полесовци
к



Мина
Моисеев



2016г.

Презентацию
подготовил:
Ученик 7 «А» класса
Чарвадаря Коля