

МБОУ СОШ с.Наскафтым

Урок русского языка

3 класс

«Изменение имён прилагательных по родам»



2016 г.

Е.Я.
Артемьева

*Шестнадцатое марта.
Классная работа.*



Минутка чистописания

**Снова птицы летят издалёка,
К берегам, расторгаящим лёд.
Солнце тёплое ходит высоко,
И душистого ландыша ждёт.**

(весна)

- Дайте характеристику звуку [В']

(согласный, мягкий, звонкий, парный, обозначен буквой «вэ»)



В вде В евд В дев ...

**Девиз:
Мудрым никто не
родился,
а научился.**



Словарная работа.



Правила работы в паре

ВЗАИМОПРОВЕРКА

Уважайте мнение друг друга.

Говорите по очереди.

Не согласен – предлагай!

Работа в группе

- **Работать дружно**
- **Быть внимательными друг к другу**
- **Быть вежливыми**
- **Помогать товарищу**
- **Доброжелательно относиться друг к другу**



Работа в группе



ВЕС

ДЫШ

СВЕ

ЛАН

ЦЕ

НА

ЖИЙ

СОЛН

- Составьте слова из данных слогов.
- Какое слово лишнее?
- Запишите эти слова и объясните орфограммы.

СВЕЖИЙ

Ед.ч.

ВЕСНА - (она, моя) **ж.р.**

ЛАНДЫШ - (он, мой) **м.р.**

СОЛНЦЕ – (оно, моё) **с.р.**

-Определите число и род имен существительных.



Работа в группе



- Подберите к существительным соответствующие имена прилагательные.
- Задайте к ним вопрос.

ж.р.

ВЕСНА —

майский

яркое

м.р.

ЛАНДЫШ —

теплая

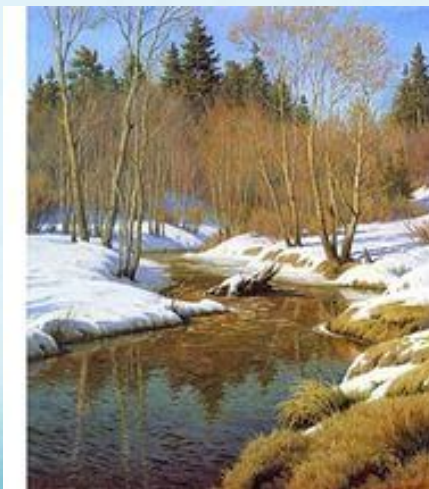
с.р.

СОЛНЦЕ —

нежный

весеннее

ранняя





План работы

1. Прочитайте словосочетание.
2. Укажите имена существительные и имена прилагательные.
3. Определите род имён существительных.
4. По роду имени существительного определите род имени прилагательного.
5. Выделите у прилагательных окончания.



Работа в группе

ВЫВОД – ОТЧЕТ.

ПЛАН:

- Мы работали со словосочетаниями ... (назвать).
- По роду имён существительных определили род имён прилагательных.
- У имен прилагательных выделили окончания.
- Мы узнали, что у имён прилагательных:
 - в мужском роде окончания
 - в женском роде окончания
 - в среднем роде окончания

Работа в группе



- Подберите к существительным соответствующие имена прилагательные.
- Задайте к ним вопрос.

ж.р.

ВЕСНА (какая?) —

майский

яркое

м.р.

ЛАНДЫШ (какой?) —

теплая

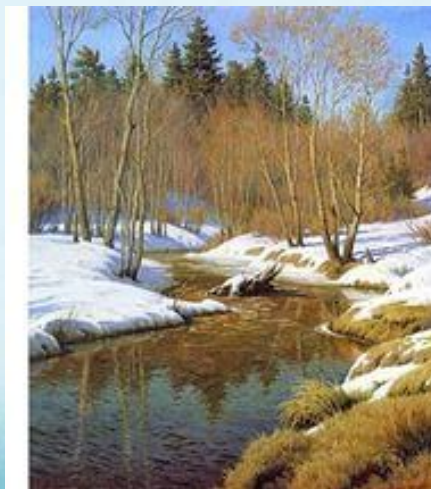
с.р.

СОЛНЦЕ (какое?) —

нежный

весеннее

ранняя



ТЕМА:

«Изменение имен прилагательных в единственном числе по родам»

- Всегда ли у имен прилагательных одинаковые окончания?
- От чего это зависит?
- Какова тема урока?



Единственное число

Мужской род	Женский род	Средний род
какой?	какая?	какое?
- ый, - ий - ой	- ая, - яя	- ое, - ее

Заполните таблицу

СВЕЖИЙ

- Измените окончание слова **свежий** по родам.
- Определи род прилагательных.

М.Р.

СВЕЖИЙ ВЕТЕР - **ТЕПЛЫЙ** ВЕТЕР

Ж.Р.

СВЕЖАЯ ГАЗЕТА - **СТАРАЯ** ГАЗЕТА

С.Р.

СВЕЖЕЕ ЯБЛОКО - **СУШЕНОЕ** ЯБЛОКО

Составьте словосочетания с парами антонимов.



План работы

1. Прочитайте словосочетание.
2. Укажите имена существительные и имена прилагательные.
3. Определите род имён существительных.
4. По роду имени существительного определите род имени прилагательного.
5. Выделите у прилагательных окончания.



АЛГОРИТМ

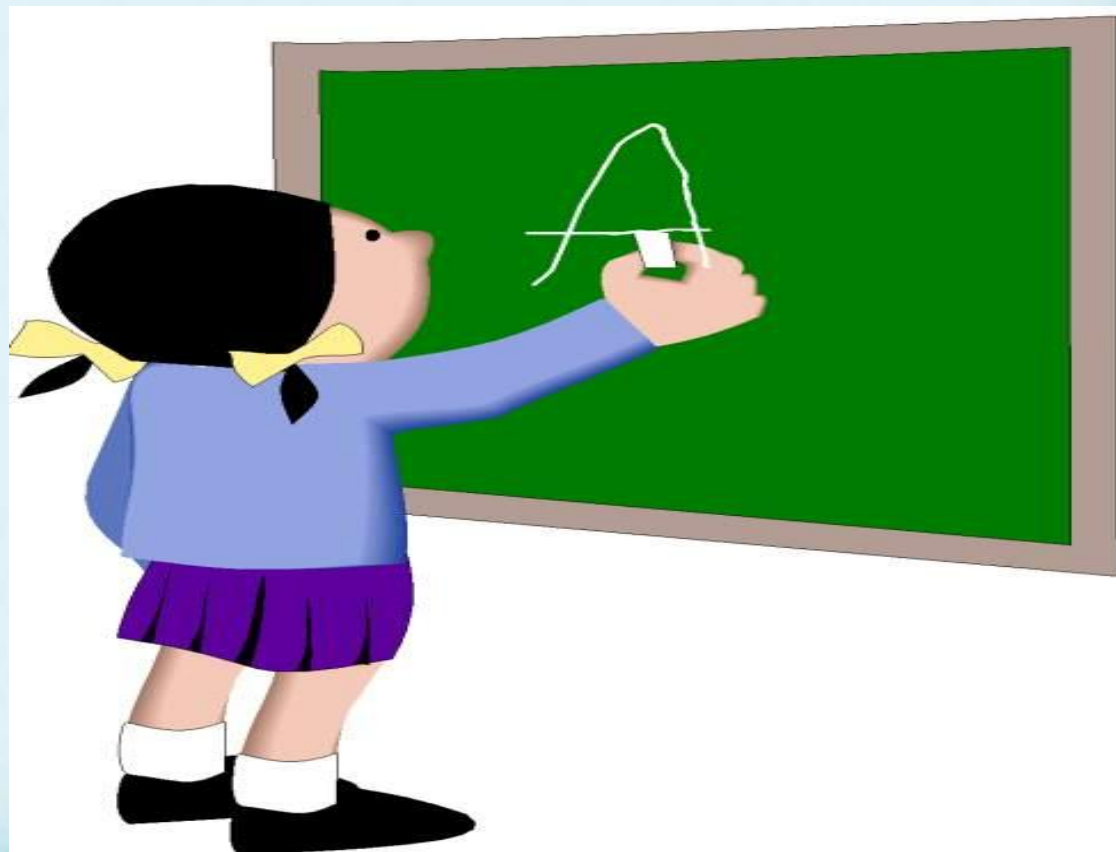
1. Определить род имени существительного.
2. Задать от имени существительного вопрос к прилагательному.
3. По роду имени существительного определить род имени прилагательного.
4. Выделить у прилагательного окончание.

ВЫВОД:

*Род имени прилагательного
определяется по роду имени
существительного, с которым
ОНО СВЯЗАНО.*

Работа у доски

Упражнение 492.



Проверочная работа

Уровни сложности

1. Сложный уровень

2. Средний уровень

3. Слабый уровень



ИТОГ УРОКА.

Игра: ДАНЕТКА

Имена существительные изменяются по родам.

НЕТ

**Имена прилагательные отвечают на вопрос КТО?
ЧТО?**

НЕТ

**Имена прилагательные связаны с именами
существительными.**

ДА

**Имена прилагательные в единственном числе
изменяются по родам.**

ДА

Имена прилагательные обозначают предмет.

НЕТ

Сигнальные карточки:

Работал в полную силу – **красная звездочка;**



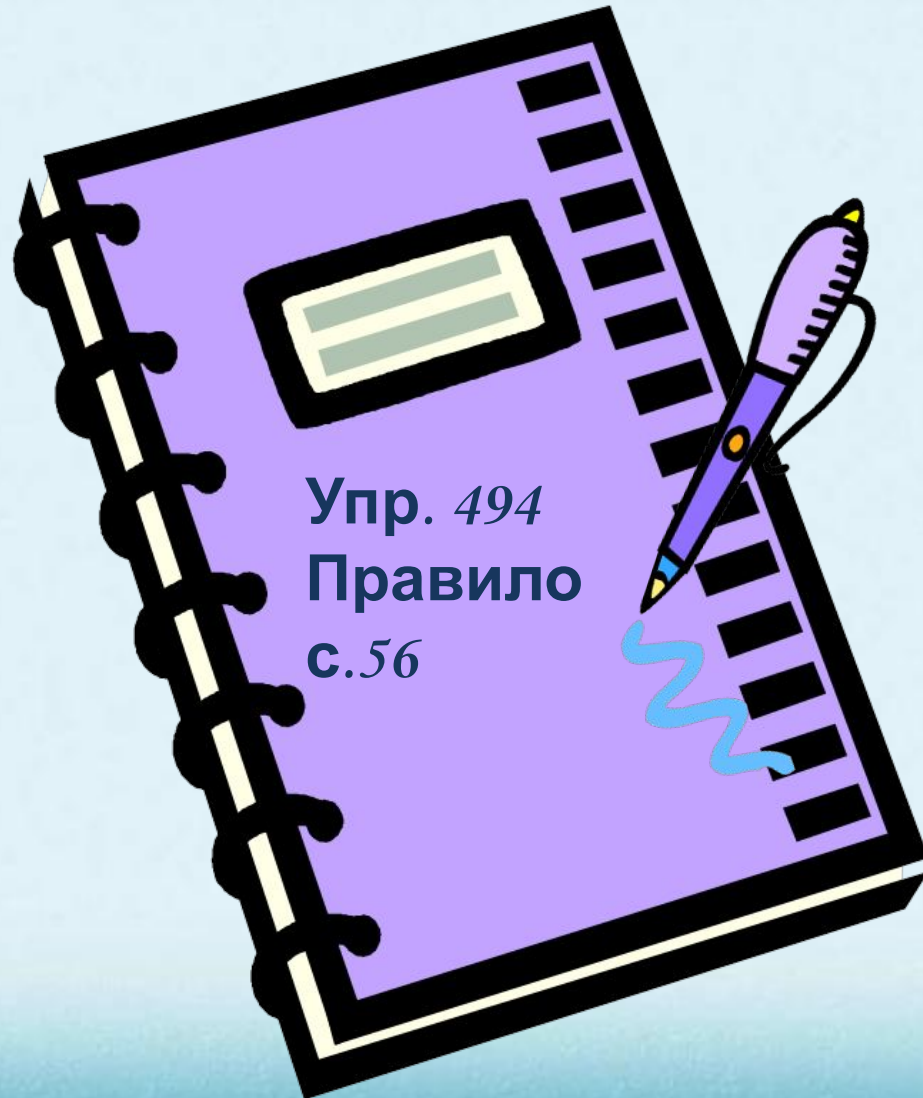
Работал хорошо – **синяя звездочка;**



Мог работать лучше – **зелёная звездочка.**



Домашнее задание.



Спасибо



- Используемые материалы в презентации
взяты с источников в свободном доступе сети интернет.