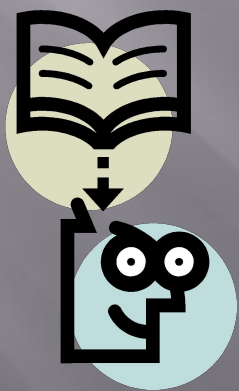


**ИЗОБРАЗИТЕЛЬНО-
ВЫРАЗИТЕЛЬНЫЕ
СРЕДСТВА РУССКОГО
ЯЗЫКА**



ТРОПЫ

слова и выражения, употребленные
в переносном значении в целях
создания художественного образа



Эпитет

художественное определение, ярко и образно рисующее наиболее существенный признак предмета или явления.

Сквозь волнистые туманы пробирается луна, на печальные поляны льет печально свет она.

(А.С.Пушкин)

Золото, золото сердце народное.

(Н.А.Некрасов)



Метафора

это перенос названия с одного предмета на другой на основании их сходства.

Одно из самых ярких средств выразительности; действенный и экономный способ выражения образной мысли.

1)

простая



Утро года (А.С. Пушкин)

3)

лексическая



Стальное перо; стрелка часов; лист бумаги

2)

развернутая



Вот охватывает ветер стаи волн
объятьем крепким и бросает их с
размаха в дикой злобе на утесы,
разбивая в пыль и брызги изумрудные
громады. (М.Горький)



Метонимия



перенос названия с одного предмета на другой на основе их смежности.

Связь может быть:

- 1) между предметом и материалом → Не то на серебре – на золоте едал. (А.С. Грибоедов)
- 2) между содержимым и содержащим → Я три тарелки съел. (И.А.Крылов)
- 3) между действием и орудием → Его перо любовью дышит. (А.С.Пушкин)
- 4) между автором и произведением → Читал охотно Апулея, а Цицерона не читал. (А.С.Пушкин)
- 5) между местом и людьми → Город шумел. (Ю. Олеша)

Сравнение

это один из простейших тропов, в котором используется сопоставление одного предмета или явления с другим для художественного описания первого.

Ах, злые языки страшнее пистолета! (А. С. Грибоедов.)



И стоит, словно зеркало, пруд, отражая свои берега. (И. Бунин)

Уж озимь яркая блеснула изумрудом. (П. Греков)

Дум, подобно белой тройке, Скачет в облако навверх. (Н. Заболоцкий)

Придают тексту образность,
эмоциональность, делают отвлеченные
понятия «зримыми» и конкретными,
являются средством характеристики
предмета. лица.

Олицетворение

наделение неодушевленных предметов и явлений природы признаками и свойствами человека.

Помогает раскрыть наиболее характерный признак изображаемого предмета или явления.

Забормотал спросонья гром.
(К. Паустовский.)

Ночевала тучка золотая на
груди утеса-великана. (М.Ю.
Лермонтов)



Руки милой – пара лебедей – в
золоте волос моих ныряют.
(С.А.Есенин)

Гипербо

ла

образное выражение, состоящее в преувеличении размеров, силы, красоты, значения описываемого.

Литот

а

образное выражение, уменьшающее размеры, силу, значение описываемого. Литоту еще называют обратной гиперболой.



Являются средством идейно-эмоциональной оценки предмета речи.



В сто сорок солнц закат пылал.

(В.Маяковский)

Ваш шниц – прелестный шниц, не

более наперстка. (А.С.Грибоедов)

Мою любовь, широкую, как море,
вместить не могут жизни берега.

Мальчик-с-пальчик

Перифраз



описательное выражение, употребляемое вместо того или иного слова или словосочетания.

Так, А. С. Пушкин вместо слова «осень» пишет: *Унылая пора, очей очарованье.*

Лермонтов в стихотворении «На смерть поэта» называет Пушкина «невольник чести», раскрывая тем самым причины его трагической гибели и выражая свое отношение к нему.

Способствуют
выразительности языка;
являются средством связи
предложений в тексте.

являются средством
выражения авторской
позиции.

Ирония

вид иносказания, при котором за внешне положительной оценкой (отношение) скрывается насмешка.

Откуда, умная, бредешь ты, голова?

(И.Крылов)



В этих строках крыловской басни – тонкая насмешка над глупостью осла.



Стилистические фигуры

особые стилистико-
синтаксические конструкции,
придающие выразительность
речи



АНАФОРА

повторение слов или фраз в начале смежных высказываний



Жди меня, и я вернусь.
Только очень жди...
Жди, когда наводят грусть
Желтые дожди,
Жди, когда снега метут,
Жди, когда жара,
Жди, когда других не ждут,
Позабыв вчера.
(К.Симонов)

ЭПИФОРА

повторение слов или фраз в конце смежных высказываний



Не станет нас! А миру
хоть бы что,
Исчезнет след! А миру
хоть бы что.

(Омар Хайям)

Антитеза

резкое противопоставление понятий, мыслей,
образов

1) Я царь - я раб, я червь - я бог!

(Г.
Державин.)

2) Белый ест ананас спелый, черный - гнилью
моченный.

Белую работу делает белый, черную работу - черный.

(В.В.Маяковский)

Градация

стилистический прием расположения слов и выражений, а также средств художественной изобразительности по возрастающей или убывающей (нисходящей) значимости



Все разнообразие, вся прелесть, вся красота жизни слагается из света и тени.

(Л.Н.Толстой)

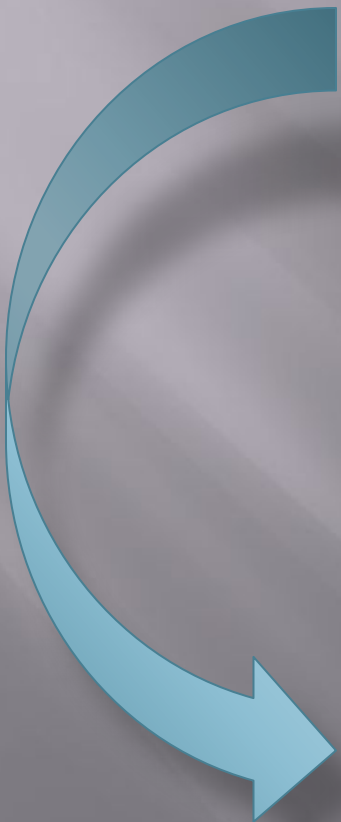
Параллелизм

стилистический прием сходного, параллельного построения смежных фраз, стихотворных строк или строф

*Гляжу на будущность с боязнью,
Гляжу на прошлое с тоской.*

(М. Лермонтов.)

Параллелизм помогает увидеть авторскую позицию по отношению к тому, о чем он пишет.



Оксюморон

стилистический прием сочетания противоположных по значению слов с целью необычного, впечатляющего выражения какого-либо нового понятия, представления

1) И невозможное возможно,
Дорога долгая легка.
(А. Блок.)

2) Из ненавидящей любви,
Из преступлений, исступлений –
Возникнет праведная Русь.
(М. Волошин.)

Инверсия

расположение членов предложения в особом порядке, нарушающем обычный (прямой) порядок слов, с целью усилить выразительность речи



*Вышел месяц ночью
тёмной...*

Выразительные средства фонетики

Аллитерации

Я
один из способов звуковой организации речи,
относящийся к звуковым повторам однородных
согласных звуков



Гой ты, Русь моя родная,

[p c' p]

Хаты – в ризах образа...

[p' z p z]

Не видать конца и края

[ц, p]

Только синь сосет глаза.

[c' c c' z]

(С. Есенин.)

Ассонанс

одна из форм звуковой организации речи, относящаяся к так называемым звуковым повторам и заключающаяся в симметрическом повторении однородных гласных звуков

Скучно нам слушать осеннюю вьюгу. [у у у у]
(Н. А. Некрасов.)

Звукоподражание

употребление слов, напоминающих по своему звучанию слуховые впечатления от изображаемого явления или предмета

Например: шорох, цоконье, бренчанье, тиканье, чириканье и т. д.

Полночной порою в болотной глуши
Чуть слышно, бесшумно шуршат
камышы.

(К.Бальмонт)