

Изучение имени

ABC

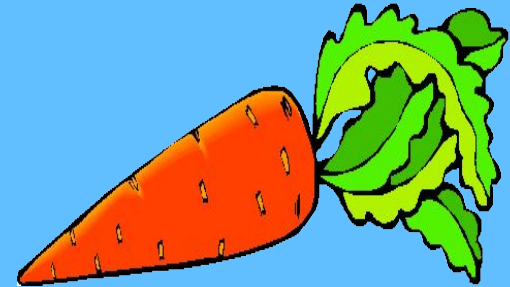
Изучение имени
существительного
в начальных
классах



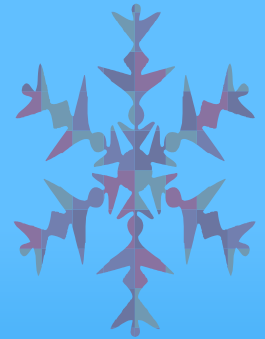
1 класс

Имя существительное - это часть речи, обозначающая:

- предмет



- состояние природы



- события

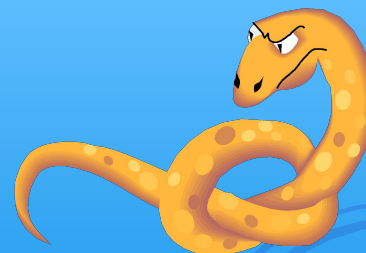
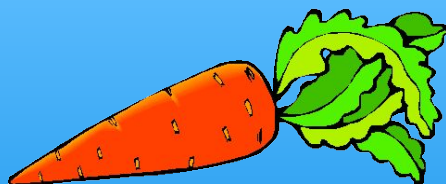
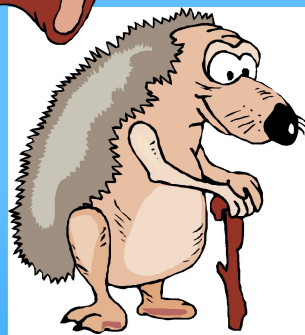
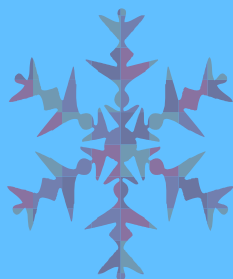


ИМЯ СУЩЕСТВИТЕЛЬНОЕ

отвечает на вопросы

КТО?

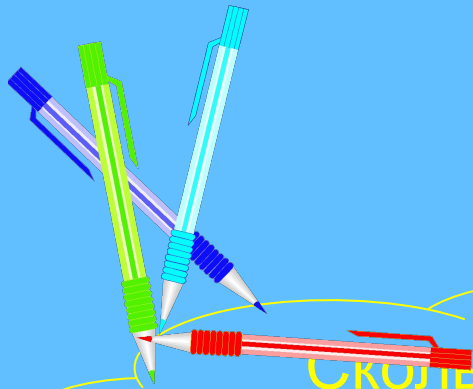
ЧТО?



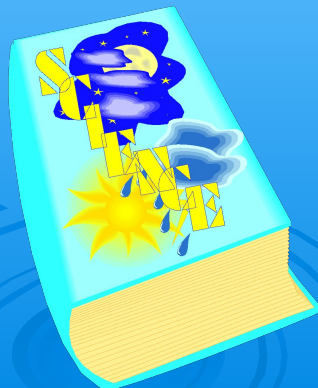
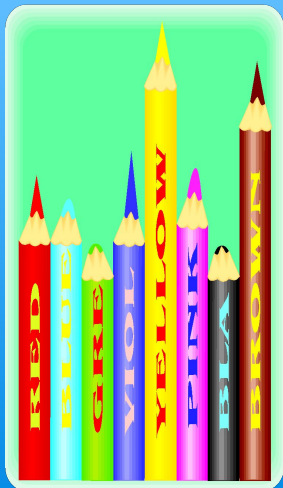
ОДУШЕВЛЕННЫЕ

НЕОДУШЕВЛЕННЫЕ

Число имён существительных

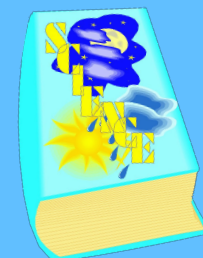


Сколько предметов
может обозначать имя
существительное?



Имена существительные употребляются в единственном и во множественном числе.

Для обозначения **одного** предмета имя существительное употребляется в **единственном числе** (ед.ч.).



Для обозначения **нескольких** предметов имя существительное употребляется во **множественном числе** (мн.ч.).



Род имён существительных

Мужской род
(ОН, МОЙ)



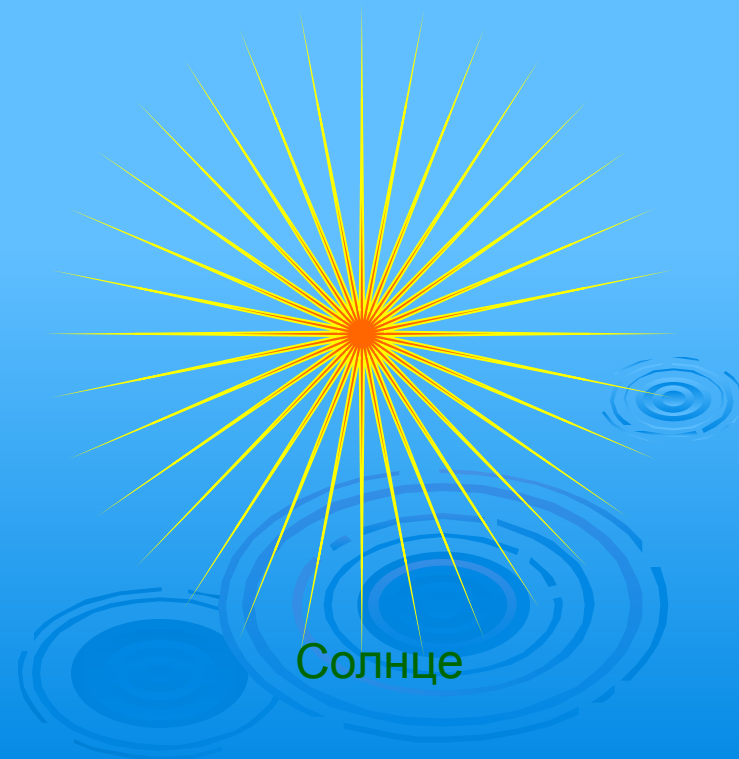
Ёжик

Женский род
(ОНА, МОЯ)



Лиса

Средний род
(ОНО, МОЁ)



Солнце

Как определить род имени существительного?



Поставить существительное в форму единственного числа.



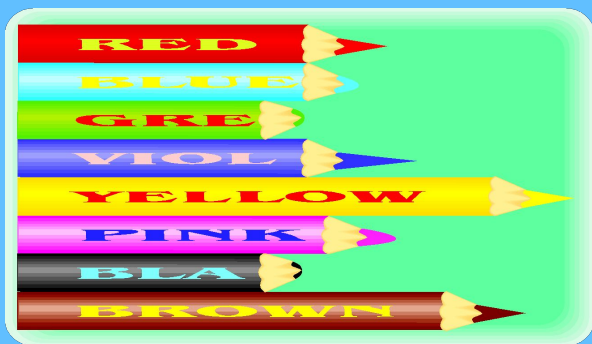
Выделить окончание.



Поставить вопрос или заменить местоимением ОН, ОНА, ОНО.



Как определить род имени существительного?



Карандаши
(Мн.ч.)



Карандаш
(Ед. ч.)



м. р.

Он мой

Имя существительное в предложении выступает в функции подлежащего или является второстепенным членом.

Например:

Март. Днём сильно греет солнце.

Звенит капель. Громко чирикают

воробьи. А ночью ударит мороз.

Вдруг закрутит вьюга. Повалит

хлопьями снег.

3 - 4 класс

ИМЯ СУЩЕСТВИТЕЛЬНОЕ изменяется:

- по родам

- по числам

- по падежам



склонение



Падеж имён существительных

Изменение окончаний имен существительных по вопросам называется изменением по падежам или *склонением*.

Чтобы определить падеж имени существительного,
надо:

-  Найти слово, к которому относится имя существительное, и поставить от него вопрос.
-  По вопросу и предлогу определить падеж:

Например: *Над озером кружились чайки.*

Кружились (над чем?) над озером – Т.п.

Склонение имён существительных

<i>ПАДЕЖИ</i>	<i>ВОПРОСЫ</i>	<i>ПРЕДЛОГИ</i>
<i>Именительный</i>	<i>кто? что?</i>	- - - -
<i>Родительный</i>	<i>кого? чего? откуда? где?</i>	от, до, из, без, у, для, около, с, вокруг, после, кроме
<i>Дательный</i>	<i>кому? чему? куда? где?</i>	к, по
<i>Винительный</i>	<i>кого? что? куда?</i>	в, на, за, про, через
<i>Творительный</i>	<i>кем? чем? где?</i>	с, за, под, над, между
<i>Предложный</i>	<i>о ком? о чем? где?</i>	о, об, в, во, на, при

Несклоняемые имена существительные

Пальто, метро, радио, кино, шоссе

Например:

И.п.	Висело пальто
Р.п.	Вышел без пальто
Д.п.	Пришил к пальто
В.п.	Сшил пальто
Т.п.	С зимним пальто
П.п.	Был в пальто

Как определить склонение имени существительного?

Чтобы определить склонение имени существительного, его нужно поставить в именительный падеж единственного числа

Например:

Рисовать карандашом – карандаш ■ (2 склонение)