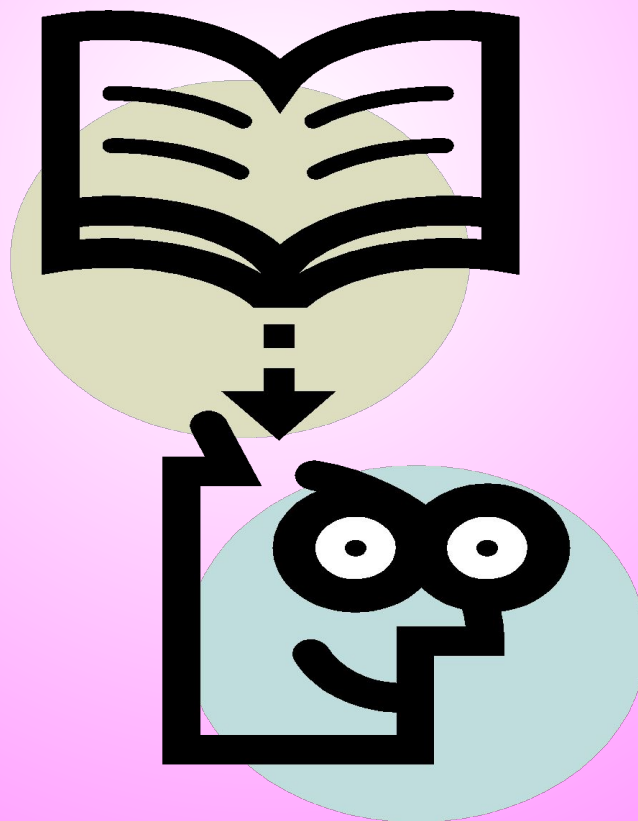


Как определить спряжение глагола?



Гоняла
придържал
брили
наколол
смотреела
читал

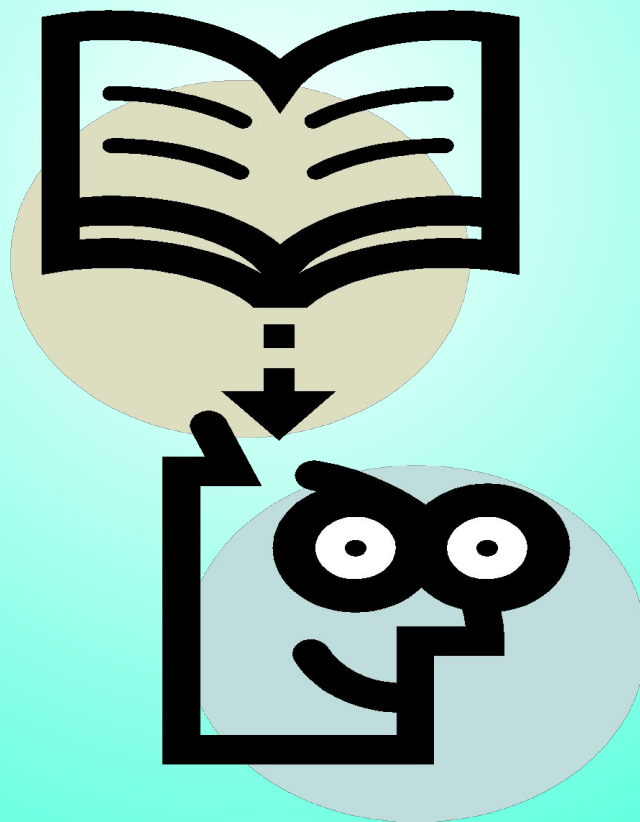
Глагол	Н. вр., 1 л., мн. ч.	Б. вр., 2 л., ед. ч.	Н. вр., 2 л., мн. ч.	Н. вр., 3 л., ед. ч.	Б. вр., 3 л., мн. ч.
гоняла	+			+	
придержал		+			+
брили			+		
наколол		+			+
смотрела	+		+		
читал				+	

*Гоняем, гоняют,
придержишь, придержат,
бреете, наколешь,
наколют, смотрим,
смотрите, читает.*



Приходит радостная весна.
Исчезает последний снег в
лесу. Лес просыпается
после зимнего сна. В синем
небе вьются стайки птиц.
Светлеет туманная даль, с
неба глядит на тебя
весеннее солнце.

Как определить спряжение глагола?



- ✓ II-ить, I – все остальные, кроме глаголов-исключений
- ✓ Если личное окончание глагола – ударное, спряжение определяется по окончанию.
- ✓ Смотреть по словарю.