

Как заполнять бланки ответов № 1 и №2 ГИА по русскому языку

(область ответов на задания типа А и В)

Автор презентации:

Токтарева М.А.,
учитель русского языка и
литературы
МБОУ СОШ с. Наумовка
2012 г.

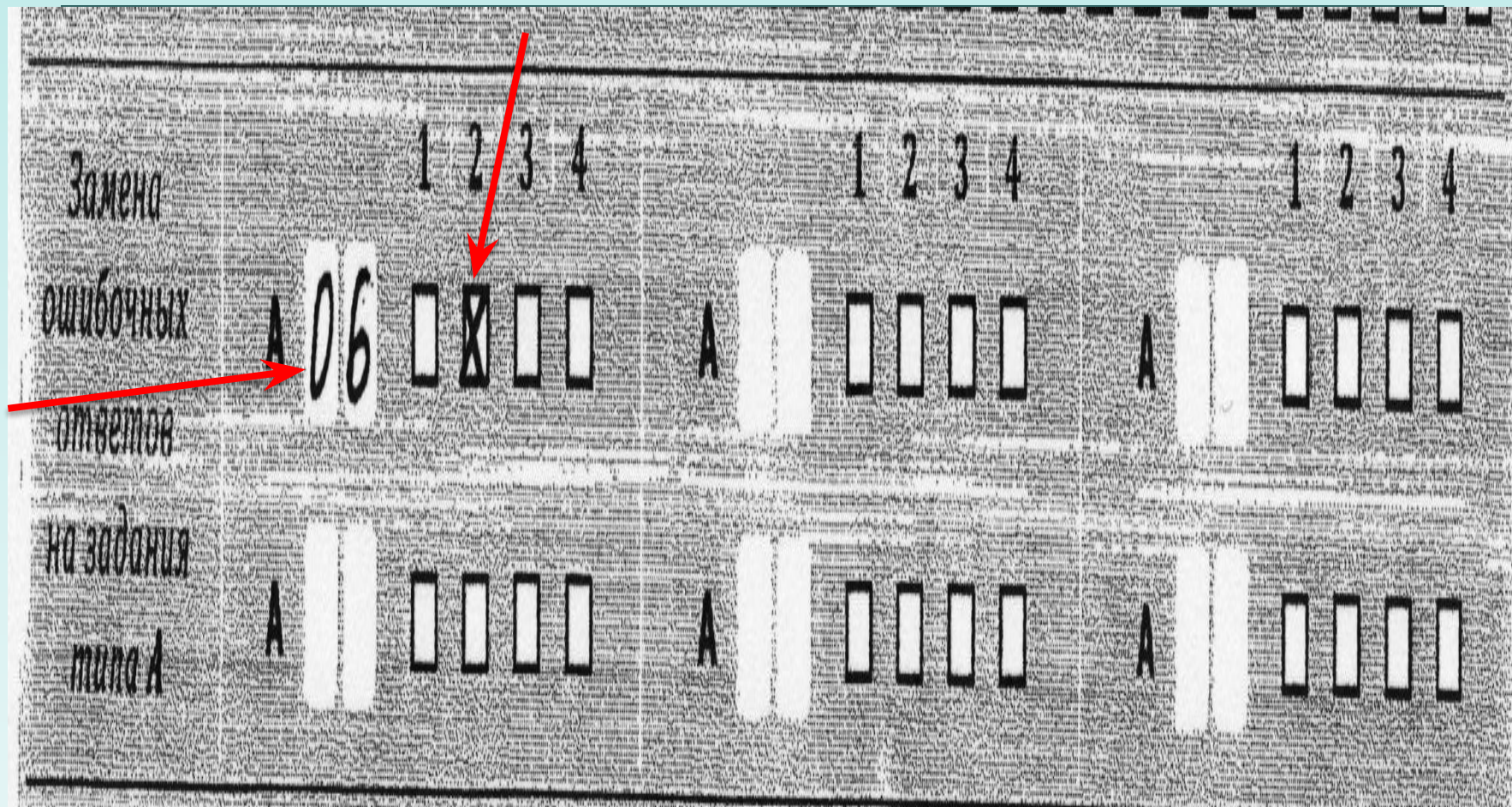
Предисловие

Эта презентация научит вас правильно заполнять область ответов на задания типа А и В, а также правильно пользоваться областью ошибочных ответов.

Правила заполнения

- Бланк заполняется чёрной гелевой ручкой.
- Небрежное написание символов может привести к тому, что при автоматизированной обработке символ может быть **распознан неправильно**.
- Слова записываются заглавными печатными буквами в соответствии с образцом
- Между словами ставится пробел (**пропускается 1 клетка**).

Замена ошибочных ответов типа А



Каким может быть ответ на задания типа В

- Всего 9 заданий.
- Ответом на задания В4-В9 является число или перечень чисел.
- Ответом на задания В1-В3 является слово, перечень слов или словосочетание.

- Если кратким ответом должно быть слово, пропущенное в некотором предложении, то это слово нужно писать в той форме (род, число, падеж и т. п.), в которой оно должно стоять в предложении.

Область ответов на задания типа В в заполненном виде

Результаты выполнения заданий типа В с ответом в краткой форме

B1 ПОШЕПТАЛИ

B2 ШКАТУЛКА ИЗ ДЕРЕВА

B3 СОЗДАЮТ

B4 2 7

B5 2, 1

B6 3

B7 2, 3, 4

B8 4

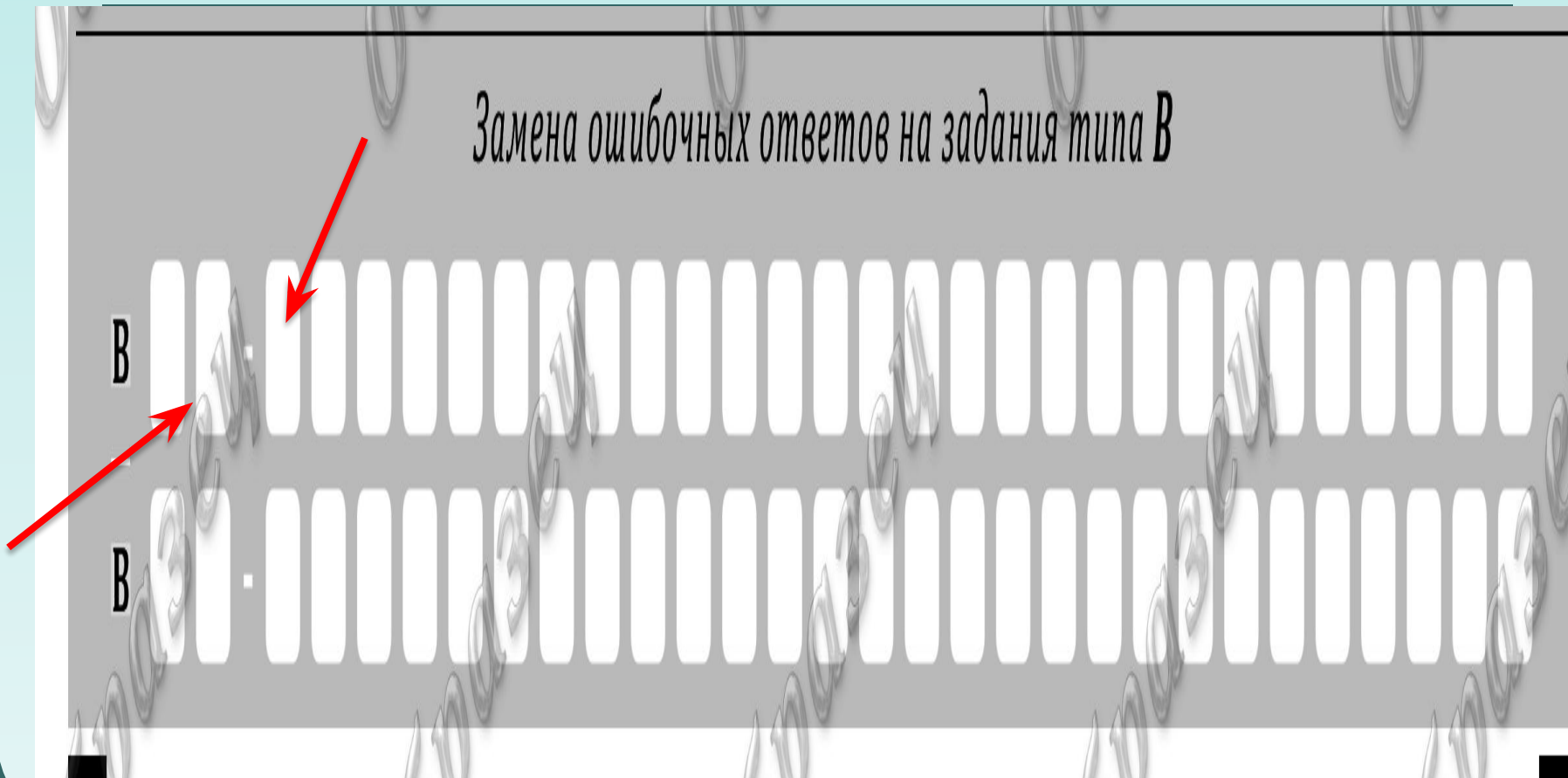
B9 5 3

Область ошибочных ответов в незаполненном виде

Замена ошибочных ответов на задания типа В

В

В



Как заполнять область ошибочных ответов

- Для изменения ответа необходимо в соответствующих полях замены проставить номер исправляемого задания (01,02) и записать рядом верный ответ.

Замена ошибочных ответов на задания типа В

В 07 2,5,3

В

Запрещается!

- Записывать в ответе сокращенные слова.
- Делать в поле ответа любые записи и пометки, не являющиеся ответом на задание.

Послесловие

Будьте
внимательны
и
аккуратны!