

Средняя школа при Посольстве России в Эфиопии

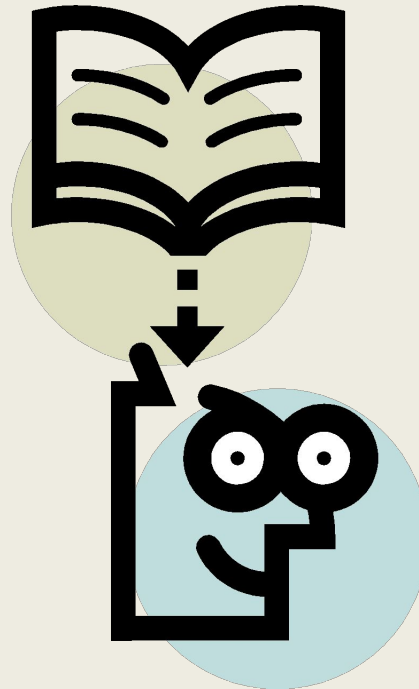
Стартовый проект

"Какие слова являются наречиями?"

Аддис-Абеба, 2009 год

Проблема

- Что мы знаем о наречии и что должны изучить?



Цель

- **Сконструировать первоначальное понятие о наречии как части речи, совместно с автором учебника разработать пути движения в изучении темы.**



Задачи:

- Что обозначают наречия?
- К каким словам чаще всего примыкают?
- На какой вопрос отвечают?
- Как изменяются?
- Какой морфологический признак наречия является главным?
- Каким членом предложения может быть наречие?
- Каков секрет названия наречия?
- Сравнить свои выводы с точкой зрения автора, если нужно, внести коррективы.
- Познакомиться с оглавлением учебника по теме «Наречие», обозначить вопросительными знаками не изученный по теме материал, расположить его последовательно изучению.
- Подготовить сообщение – презентацию с демонстрацией модели «Наречие» и карты движения в изучении материала по теме, обосновать, как модель и карта решают проблему проекта.

Наречие

~~падеж~~

~~род~~

~~число~~

**не
изменяется**
(не имеет окончания)

Разряды по
значению

Степень
сравнения

Обозначает
признак
действия

Вопросы: ГДЕ? КОГДА? КУДА? ОТКУДА? КАК?
ПОЧЕМУ? ЗАЧЕМ? КАКОЙ?

Роль в предложении: 1)
обстоятельство 2)
определение

История слова «наречия»

На + речь (от древнерусского «глагол»)
adverbium – прилаголие (рим.)

Морфологический разбор наречия



Правописание



Как отличить наречие от
созвучных форм других
частей речи?



Словообразование



Употребление, произношение



Вывод

Наречие – самостоятельная часть речи, которая обозначает признак действия, отвечает на вопросы где? когда? куда? и т.д., чаще всего относится к глаголу, не изменяется, у неё нет и не может быть окончания, в предложении является обстоятельством.

Авторы проекта

- Шишова Анастасия ☺
- Маругина София ☺
- Егоров Павел ☺

7 класс

Руководитель проекта

Егорова Ирина Валентиновна ☺,
учитель русского языка