

* Развитие речи.

Каменева Е.Г.,
учитель начальных классов
МБОУ Кемской СОШ №3

2017 год

 **2 класс**

ГАЛКА.

Хотела галка пить. На дворе стоял кувшин с водой, а в кувшине была вода только на дне. Галке нельзя было достать. Она стала кидать в кувшин камушки. Вода стала выше, и можно было пить.

1. Чего хотелось галке? (пить).
2. Что она увидела на дворе? (кувшин с водой).
3. Почему галка не могла достать воду? (вода только на дне).
4. Что сделала галка? (стала кидать в кувшин камушки).
5. Почему галка смогла напиться? (столько набросала, что вода стала выше).

Изложение

Мурзик.

Котик ...

Однажды он ...

Рядом ...

Мурзик ...

Озорник

Ворона

Она ...

Мурзик

Ему

Кто был озорной?

Где сидел Мурзик?

Какая птица села рядом?

Куда прыгнул Мурзик?

Что сделала ворона?

Что случилось с Мурзиком?

Он

Изложение.

Весною вода затопила весь луг. Дедушка плыл на лодке. Из воды торчали голые кусты. На одной ветке болталась мокрая тряпка. Вдруг тряпка - прыг в лодку. Это была белка. Дедушка довёз зверька до берега. Белка убежала в лес.

Почему дедушка плыл по лугу на лодке?

Вода

Дедушка

Что он увидел на затопленном лугу?

Из воды

На одной ветке

Почему тряпка прыгнула в лодку?

Это была

Как поступил дедушка?

Дедушка довёз

Что сделала белка?

Белка

Напиши сочинение по плану.

Моё любимое домашнее животное.

У нас живёт (кошка, собака) _____ её (его)
зовут _____.

(описание внешности, характер, привычки, любимая еда)

Я забочусь о своём друге (как?)

Моё любимое домашнее животное.

У нас живёт кошка, её зовут Изида.

Порода велюровый сфинкс. У неё большие уши, длинные лапы, раскосые глаза. Она необычная и очень игривая. Любит корм и курочку.

Я забочусь о своём друге. Кормлю, убираю лоток, мою её, играю.

Степаненко Глеб

У нас живёт кот Кеша. Он полностью чёрный. Он любит играть с клубками. Его любимая еда: рыба и молоко. Я кормлю Кешу и играю с ним. Я очень люблю Кешу.

Шихирина Настя

День Победы.

_____ особенный праздник.

Великая Отечественная война _____ 22 июня 1941года. Фашистская Германия вероломно напала на нашу страну. Война длилась 4 года, она была очень тяжёлой и кровопролитной.

Когда шла война, моей (моему) ((пра)бабушке, пра (дедушке))

(фамилия, имя, отчество)_____

было _____лет.

Он(а) помнит это страшное время

Война- это _____, поэтому лучшим памятником павшим героям, является сохранение МИРА! Мы за МИР!

Мой папа в армии служил.

Моего папу зовут

_____ .

Когда ему было _____ лет, он служил в армии, в

_____ войсках, в городе

_____ .

Папа служил _____ года. За время службы

_____ Я

очень хочу _____

_____ .

Мой папа в армии служил.
Моего папу зовут: Алексей
Васильевич. Когда ему было
18 лет, он служил в армии, в
воздушно-десантных войсках, в
Арганистане, в городе Кабуле.
Он служил 2 года. Был отлич-
ником боевой и политической
подготовки.

Я очень хочу быть похож на
папу.

На катке.

У нас в школе замечательный каток. На уроках физкультуры мы катаемся на коньках.

Я уже умею (разбегаться, скользить, делать повороты)

Больше всего мне нравится

Я люблю ходить на каток,

На картине

« _____ » Ивана
Ивановича _____ изображён
_____ лес. В центре картины видим
_____ и _____
_____. Спокойно им вдали от
_____.

Когда смотришь на эту картину,

_____ .



Какое время года наступило?

Кто вышел из зимнего леса?

Что увидели лоси?

Что стали делать лосиха и лосята?

Каким было сено?

Как выглядел старый лось?

Как он вёл себя?

зимний лес, семья лосей, стог сена, лосята,
принялись есть, вкусное, душистое сено,
старый лось, сильный, тёмного цвета, огромные
ветвистые рога;
лосиха, настороженно прислушиваются, нет ли
опасности.

Алексей Степанович Степанов - знаменитый русский художник

Перед нами репродукция его картины _____ .

Наступила _____ . Из зимнего леса вышла

_____ . Они увидели

_____ . Лосиха и лосята принялись

_____ . Сено было _____ .

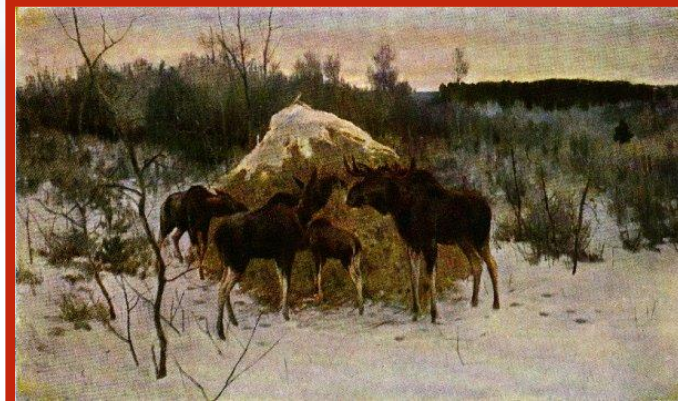
У старого лося

_____ рога. Он

настороженно прислушивается, _____ .

Картина А. С. Степанова «Лоси» мне _____ .

Когда смотришь на эту картину, появляется желание



*3 класс

На картине художника Василия Дмитриевича Поленова изображена _____.

Стоит погожий _____. Светит лучистое _____. По ясному _____, как стая белых лебедей, плывут _____.

В центре картины голубой лентой вьётся _____. В ней, как в _____, отражаются лазурная гладь небес и деревья, одетые в разноцветные наряды.

Пышным ярким ковром, раскинулся по берегам реки _____. Пожелтевшие _____, блестят в солнечных лучах, как золотые.

Картина волшебная, _____. Замечательная пора - _____. Художник Поленов очень точно передал ее красоту. Очень хочется очутиться в этом месте: послушать _____, полюбоваться _____, погреться под лучами _____.



Я рассматриваю картину _____
_____. Этот натюрморт поражает мастерством художника,
удивительно точно и ярко сумевшего передать прелесть букета и фруктов.

В центре полотна на переднем плане я вижу _____ кувшин, в
котором красуются _____ цветы. _____ пионы кажутся еще
ярче на _____ фоне картины. По контрасту с ними _____ роза и
_____ пионы нежны и скромны. _____ ирисы притаились
среди других цветов. Прекрасно дополняют композицию букетики _____
флоксов, _____ незабудки и колоски _____ ржи.

Справа от вазы находится _____ стакан с
_____ водой, в котором плавает _____ кружок лимона. Рядом со
стаканом лениво разлеглись _____ груши с _____
бочком. Позади них возвышается _____ тыква, на
которой лежит _____ кисть _____ винограда. Слева от кувшина
в _____ коробе теснятся _____ персики.

Всё в картине дышит радостью жизни, восхищением великолепными
дарами солнечного лета. Мне



Аркадий Александрович Рылов- художник-

На картине «В голубом просторе» всё пространство занимают _____ и _____ .

(Какие?) _____ волны передают _____ моря. По (какому?) _____ небу плывут (какие?) _____ облака. Парят в свободном полёте _____ .

На втором плане картины мы видим _____ . В дали виднеется скалистый _____ покрытый _____ .

Картина вызывает _____

_____ .

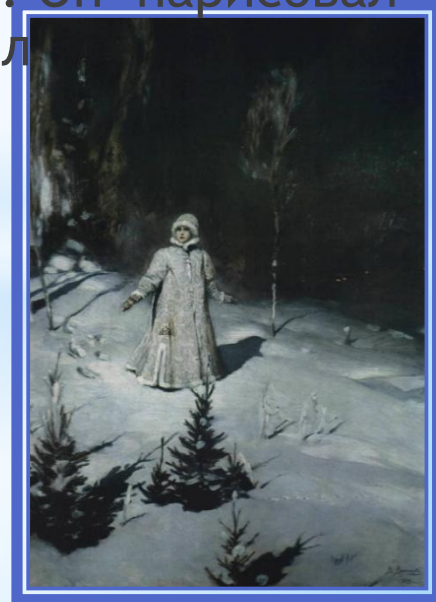


Я рассматриваю репродукцию картины _____

На картине изображена _____. На переднем плане картины _____ елочки. Вдали мерцают _____.

В _____ лесу на _____ стоит Снегурочка. На ней красивый наряд _____: _____ шубка с прелестными узорами. На голове шапочка с _____. На руках _____. За Снегурочкой стоит _____.

Меня восхищает мастерство художника. Он нарисовал _____ картину. И очень точно передал _____.



Сочинение.

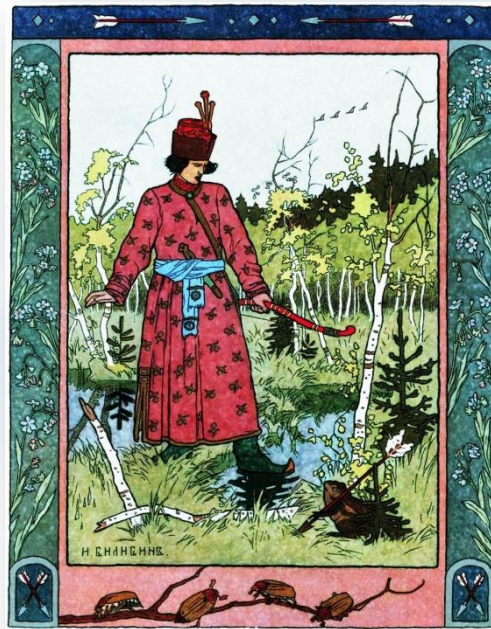
Картина И.Я. Билибина _____нарисована
к русской народной сказке _____».

На картине мы видим _____. Маленькие
_____ и _____ покрыты жёлтыми листочками. Улетают
_____.

На переднем плане картины мы видим _____. На
нём _____, сафьяновые _____,
с перьями.

Рядом с ним на земле сидит _____ со
_____. Она смотрит ему в _____.

Яркие краски придают картине _____ и
_____. Мне картина _____. Она точно
передаёт настроение сказки. _____



Конец зимы. Полдень.

небо

холм , лес

ели

дом

лыжники

забор

поленница дров

берёзы

куры

снег

тени

проталины

К. Ф. Юон «Конец зимы. Полдень» 1929 г.



_____ – великий русский живописец.
Любимой темой пейзажиста была _____.

Перед нами одна из его картин «_____».
На ней изображена _____. Слева деревянный _____, за ним _____, поросший густым _____. У забора большая _____. Около дома стройные _____, высокие зелёные _____. От них пролегли на _____ голубые _____. _____ занимает всё пространство картины, он уже не такой _____ как _____. Виднеются глубокие _____. _____ светлое и прозрачное. Чувствуется дыхание _____. _____ и _____ гуляют по заснеженному двору. Довольные _____ вернулись с прогулки.

Художник изобразил _____. Яркий _____ весеннего _____ радует глаз, на улице стоит прекрасная _____, тает _____.

Глядя на картину, ощущаешь _____. Чувствуется _____. Очень хочется _____, вдохнуть аромат _____.

Текст - описание.

Ландыш.

_____ листья.

Цветки _____, _____ .

Они похожи на _____ колокольчики.

Издают _____ и _____
аромат.

Это _____ растение.

Все части этого растения _____ .

СЛОВА ДЛЯ СПРАВОК: приятный, сильный,
ядовитые, крупные, нежные, белые,
маленькие, лекарственное.



Текст - описание.

Мать-и-мачеха.

Одно из самых первых растений. _____,
_____ цветочки похожи на солнышки . Листья
_____. Одна сторона листа _____, а
другая _____. Только _____ весной
вы их не найдёте, листья появятся _____ летом.

СЛОВА ДЛЯ СПРАВОК: жёлтые, весёлые, холодная, тёплая,
крупные, ранней.



Отзыв по картине М.А.Врубеля «Царевна-Лебедь»

Картина М.А.Врубеля мне _____ . Меня
восхитило изображение _____ . Она смотрит на нас
своими _____ и _____ глазами.
_____ крылья подчёркивают красоту её наряда.
Кокошник украшен _____ камнями. Девушка придерживает
_____ фату.

На заднем плане изображено _____ . Царевна
плывет по волнам.

