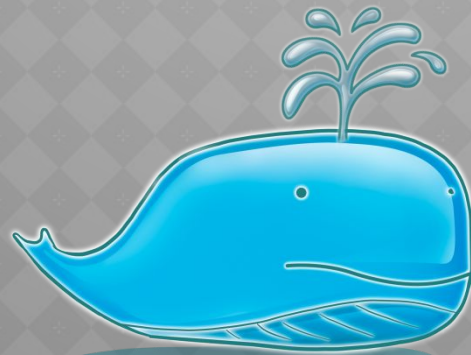


КАТЕГОРИЯ ПАДЕЖА ИМЕН СУЩЕСТВИТЕЛЬНЫХ

Выполнила Гритчина Валерия, 15809



Падеж существительного выражается системой противопоставленных друг другу рядов форм и обозначает в словосочетании отношение существительного к другому слову, а в предложении - отношение существительного к другой словоформе или ко всему составу предложения.

Иными словами, в языке существует отношение падежа к слову и отношение падежа к синтаксической конструкции в целом.

Например: "Дни Турбиных"; "Два капитана" (отношение к слову в словосочетании); "В каюте сонно и полумрак" (отношение к предложению в целом).



Категория падежа – категория, обозначающая отношение имени к другому слову словосочетания, предложения или к целой синтаксической конструкции.

Падеж является одной из центральных грамматических категорий: системой падежа в морфологии организуется весь класс имён, а в синтаксисе - в значительной степени область словосочетаний и предложений.

Иногда термином "падеж" обозначается ряд форм существительного, объединённый системой флексий и общей системой морфологических значений ; ряд форм прилагательного, объединённых общностью флексий; и отдельная форма слова, входящая в такой ряд

Например: коню - дат. п. существительного конь; новым - тв. п. прилагательного *новый*

Падеж как словоизменяемая категория имени выражается его флексиями; дополнительным средством различения падежных форм могут служить чередования в основах существительных (кухня - кухонь).



- ▶ Именительный
- ▶ Иногда винительный

- ▶ Родительный
- ▶ Дательный
- ▶ Творительный
- ▶ Предложный

nominativus (N.) (именительный)

genetivus (G.) (родительный)

dativus (D.) (дательный)

accusativus (Acc.) (винительный)

ablativus (Abl.) (творительный)

Fälle der Deklination

Японские падежи:

1	1. Именительный падеж	Атау септік
2	2. Исходный падеж	Шығыс септік ?
3	3. Местный падеж	Жатыс септік
4	4. Дательно-направительный	Барыс септік
	5. Родительный падеж	Ілік септік
	6. Винительный падеж	Табыс септік
	7. Творительный падеж	Көмектес септік

1. の – родительный (no)
2. から – исходный (kara)
3. まで – предельный (made)
4. へ – направительный (e)
5. と – совместный (to)
6. に – дательный (ni)
7. も – утвердительный (mo)

Падеж прилагательного зависит от падежа существительного и **основные значения, выражаемые падежами:**
Падежная форма — словоформа, имеющая значение определенного падежа. **самостоятельного значения не имеет.** Это так называемый **Словесный падеж**.
Словесные формы кованных падежей: трудобита крейсожино, гороштери) и беспорочными (родме), приименевояни (отжаракарараву) щемугагольными (читпродмети) *Олег читает, сестре нездоровилось.*

Объектное — значение отношения предмета к действию, которое направлено на этот предмет. *читает книгу, есть морозное.*
Синтаксические функции падежа многообразны. Однако всегда в падежах выражаются некие отношения, которые в каждом конкретизируются и предстают как одно из его значений. Падеж как носитель значений, отвлечённых от его синтаксических связей и отношений, многозначен.
Определительное — значение отношения одного предмета к другому с характеристикой по признаку, действию, свойству. *танье в горошек, тетрадь преподавателя.*

Обстоятельство (определительно-обстоятельство) — значение отношения с характеристикой места, цели, причины и т.д.: *убегать в лес, вила у моря.*

Спасибо за внимание! :3

