

**Константин  
Фёдорович  
Юон**

**Автопортрет**



**1875 - 1958**

Русский художник К.Ф. Юон прожил  
долгую жизнь – 83 года. Это был  
человек многогранного дарования -  
пейзажист, график, театральный  
декоратор, педагог, искусствовед,  
публицист.



**Волшебница – зима. Лигачёво. 1912 г.**

- Юон любил радость и красоту в природе и жизни, охотнее всего изображал солнце, снег, полную света весну, ослепительную зиму и яркое лето. Ведь с именем художника связаны такие понятия как “юоновский пейзаж”, “юоновская зима”, “юоновская весна” – т.е. картины природы, которые сумел по-своему увидеть и запечатлеть художник. Лучшие летние и зимние пейзажи были написаны Юоном в селе Лигачёво под Москвой.



Весна в Троицкой Лавре. 1911 г.



**Зимний синий день. 1915 г.**

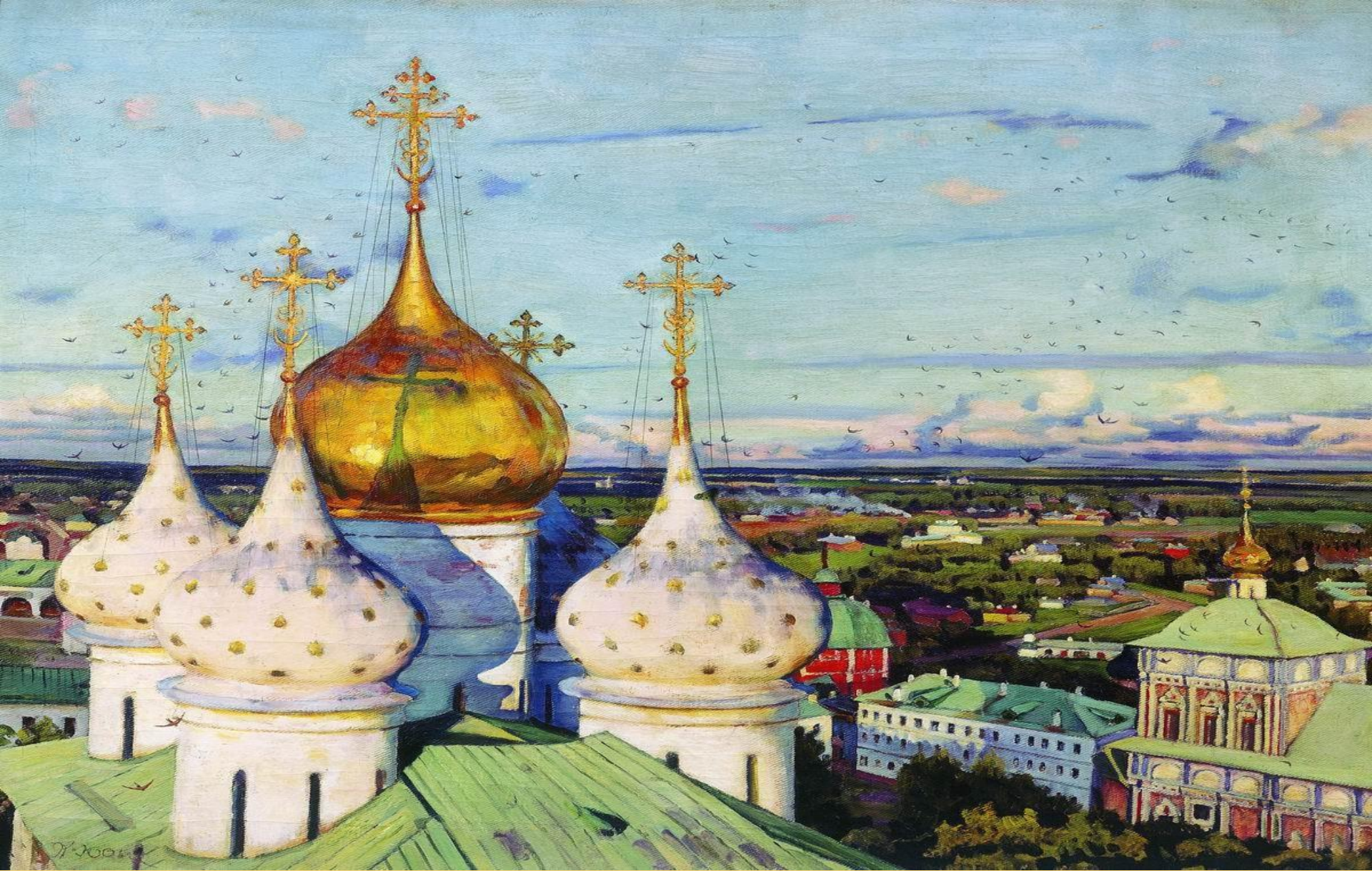


**Мартовское солнце. 1915 г.**

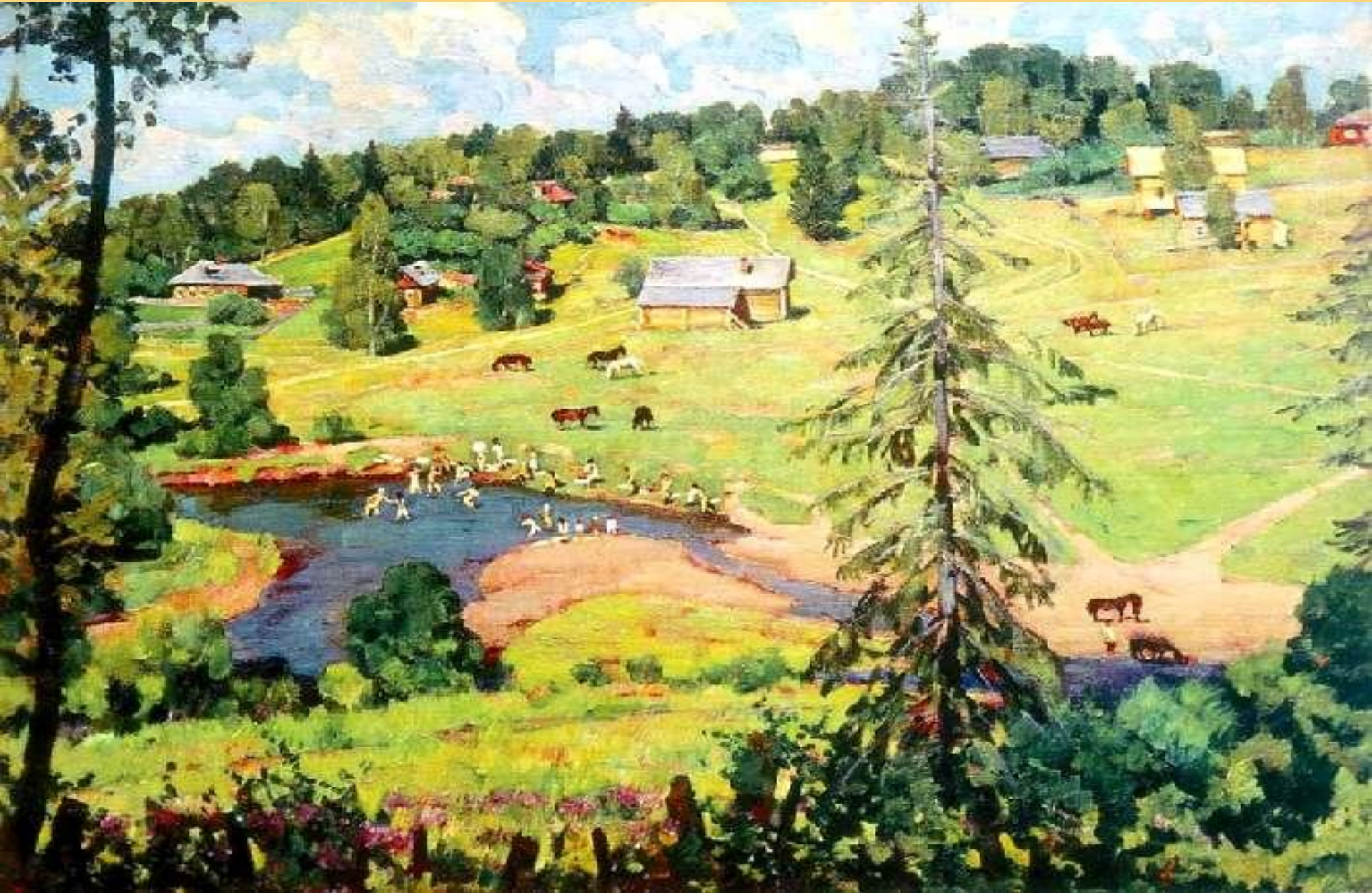


**Зима. Мостик. 1914 г.**





**Купола и ласточки. 1921 г.**



**Июль. Купание. 1925 г.**



**Деревня Новгородской губернии. 1912 г.**



Автопортрет



**Сочинение  
по картине Константина  
Фёдоровича Юона  
« Конец зимы. Полдень.»**





# Снег

**рыхлый  
мягкий  
влажный  
пористый  
серовато-розовый  
голубоватый  
местами светло-жёлтый  
сиреневатый  
как бы впитал в себя краски неба  
отсвечивает оттенками розового, голубого,  
зелёного  
отсвечивает перламутровыми оттенками,  
как раковина морская**

# Деревенский домик

деревянная изба  
простая, без украшений  
с крыши сползает снег  
тянется забор  
вдоль забора сложены дрова

## Куры

пёстрые куры  
деловито копают снег  
выискивают зёрнышки  
на талом снегу крестики куриных лап



# Лыжники

## Берёзки

грустные                      светлые  
стройные  
с тонкими голыми веточками  
тянут к солнцу руки-веточки  
от берёз голубые тени  
бросают длинные голубые  
тени

деревенские лыжники  
четверо ребят  
подставили лица  
солнцу  
отправились на  
лыжную прогулку

## РАДОСТЬ

### ЧУВСТВА:

ВОСТОРГ  
ОЧАРОВАНИЕ  
ВОСХИЩЕНИЕ  
ЛЁГКОСТЬ  
БЕЗЗАБОТНОСТЬ

### НАСТРОЕНИЕ:

ХОРОШЕЕ  
ВЕСЁЛОЕ  
БОДРОЕ  
ПРАЗДНИЧНОЕ  
ВОСТОРЖЕННОЕ  
ПРИПОДНЯТОЕ  
ЖИЗНЕРАДОСТНОЕ

## ГРУСТЬ

### ЧУВСТВА:

ПЕЧАЛЬ  
ТОСКА  
УНЫНИЕ  
СТРАДАНИЕ  
ЖАЛОСТЬ  
СОЖАЛЕНИЕ

### НАСТРОЕНИЕ:

ПЛОХОЕ  
ГРУСТНОЕ  
СЛЕЗЛИВОЕ  
СКОРБНОЕ  
ТЯГОСТНОЕ  
БЕЗЫСХОДНОЕ

## СПОКОЙСТВИЕ

### ЧУВСТВА:

ДОБРОДУШИЕ  
РАВНОДУШИЕ  
РАСКОВАННОСТЬ  
ДОБРОЖЕЛАТЕЛЬНОСТЬ  
ПОКОРНОСТЬ

### НАСТРОЕНИЕ:

СПОКОЙНОЕ  
МЕЧТАТЕЛЬНОЕ  
УМИРОТВОРЁННОЕ  
ПОЭТИЧЕСКОЕ

# План

1. Белый снег.
2. Уголок русской деревни.
3. Синие тени на снегу.
4. Всё в потоках яркого солнца.



**Автопортрет**



**Успехов!**



- Презентация подготовлена  
Петровой Светланой Михайловной,  
учителем начальных классов  
МКОУ – Грязновская СОШ  
ГО Богданович

2011 ГОД

# Ресурсы Интернет:

- <http://savok.name/321-yuon.html>
- <http://images.yandex.ru/yandsearch>
- [http://www.artsait.ru/art/y/yon/main.  
htm](http://www.artsait.ru/art/y/yon/main.htm)