

Кладоискатели

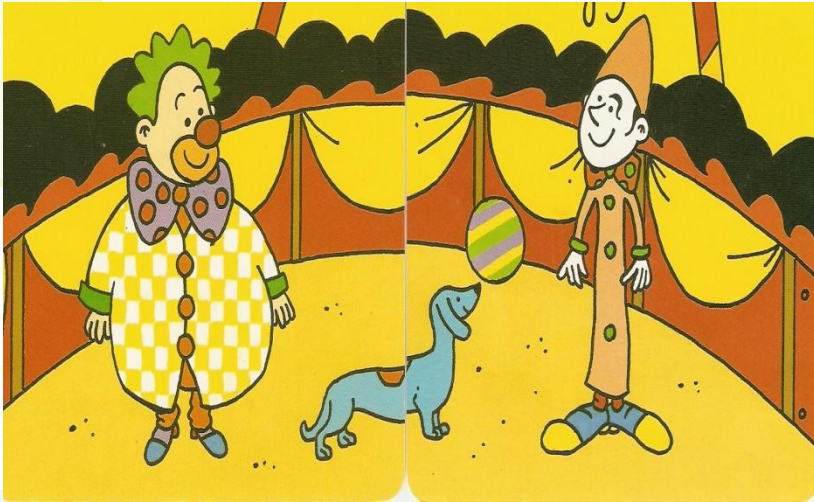




Станция первая «Противоположная».

Задание №1.

Посмотрите на предложенные пары рисунков. Придумайте прилагательные, которые характеризуют предметы или существа, сложите их попарно и дайте ответ на первый вопрос. Каким словом можно назвать получившиеся пары?



толстый - тонкий



злая - добрая

АНТОНИМЫ-
это слова
одной и той
же части речи
с
противополож
ным
лексическим
значением.



Задание №2. Подберите
АНТОНИМЫ к следующим словам:

рано
бледный
утро
рассвет
далекий
широкий

поздно
румяный
вечер
закат
близкий
узкий

Задание №3. Заполните горизонтальные строчки антонимами к указанным ниже словам, и в вертикальном выделенном столбце вы прочитаете общее название таких слов.

с	л	а	д	к	и	й
к	о	н	ч	а	т	ь
з	а	т	и	ш	ь	е
п	р	о	с	т	о	й
л	е	н	и	в	ы	й
д	л	и	н	н	ы	й
п	о	м	н	и	т	ь

горький

начинать

буря

сложный

трудолюбивый

короткий

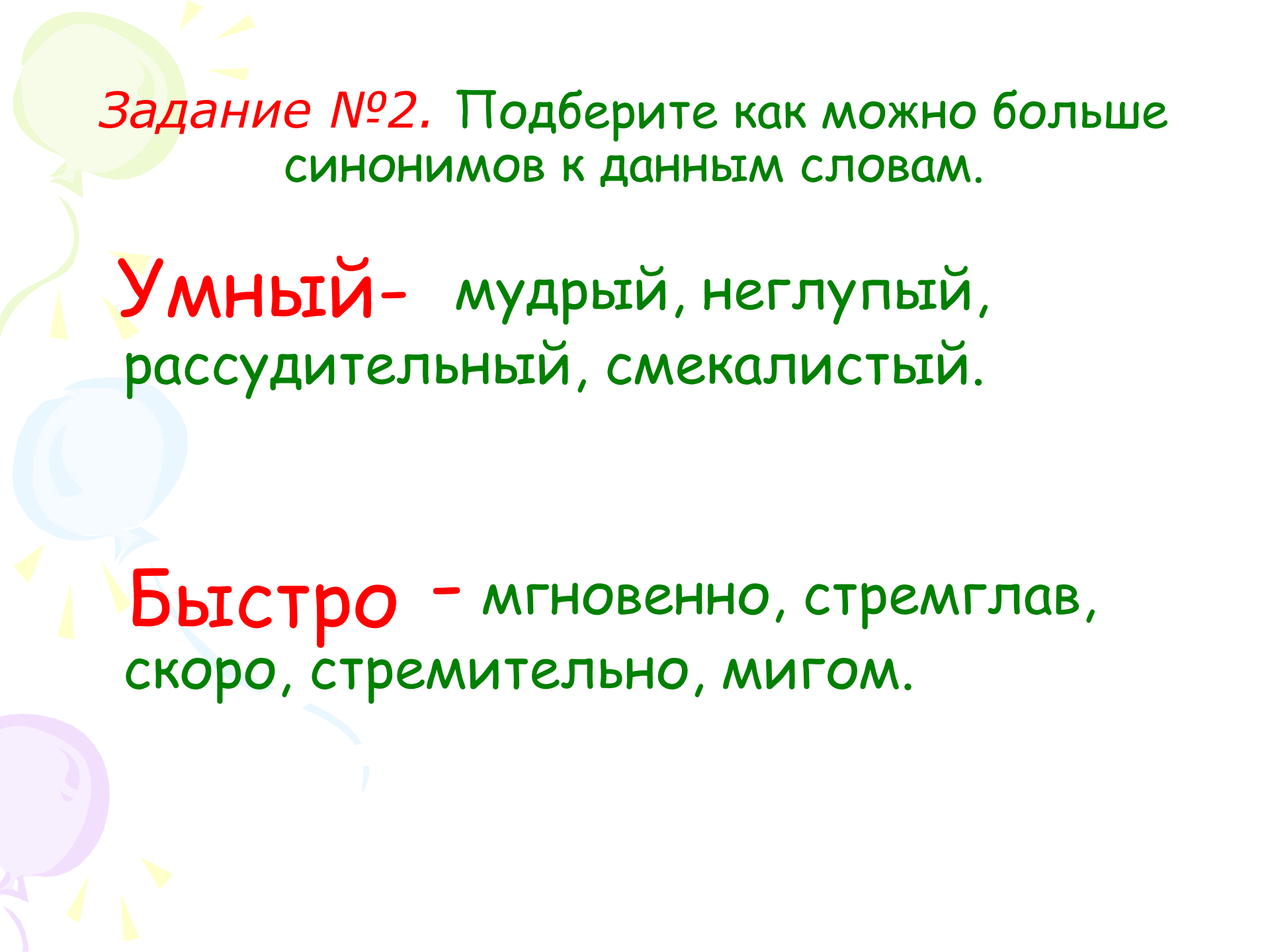
забывать

Станция вторая «Одинаковая».

Задание №1. Посмотрите на экран, какими **Синонимами** - это слова одной и той же части двумя словами можно назвать это животное? речи, которые обозначают одно и то же, но **дайте полное определение этому явлению.** могут отличаться друг от друга оттенками лексического значения.

крокодил-
аллигатор





Задание №2. Подберите как можно больше синонимов к данным словам.

Умный - мудрый, неглупый, рассудительный, смекалистый.

Быстро - мгновенно, стремглав, скоро, стремительно, мигом.

Станция третья «Значительная».



Панда **Задание №1.**


Посмотрите на
экран, в
каждом из
которых
изображено
слово.

Панда
здесь?

Определите
род
лексическое и
грамматическое
значение этого
слова.
(грамматическое
значение).

Задание №2. Угадайте слова по их лексическим значениям.

1. Говорить тихо, неразборчиво. (Бормотать).
2. Пронзительно, резко кричать. (Визжать).
3. Перевертываться через голову. (Кувыркаться).
4. Идти, делая частые, мелкие шажки. (Семенить).
5. Вырывать вместе с корнями пни, деревья. (Корчевать).
6. Относиться с участием, состраданием к чьему-либо горю. (Сочувствовать).



Задание №3 . Замените выделенные лексические значения на слова так, чтобы получился текст.

Улетели (покрытые перьями и пухом позвоночные животные с крыльями) за море,

Миновало время (уборки ветровых).

На (имеющем видную температуру, не нагретом, не дающем или не содержащем тепла) сером мраморе

Листья (цветка желтого желтка) лежат.

(Д.Кедрин.)

Станция четвертая «Многозначная».



сентябрь

Задание №1
Это месяц

(календарный) и
рисунки и скажите,
как называются оба
месяца
(небесный)
изображенных

Многозначность
предмета. Как в

науке называют
такое явление?

употребляться в

разных

значениях.

Задание №2. Приведите все лексические значения указанного ниже слова.

корень

1. Подземная часть растения, служащая для укрепления его в почве и всасывания из нее воды и питательных веществ.
2. Внутренняя, находящаяся в теле часть волоса, ногтя, зуба.
3. Начало, источник чего-нибудь.
4. В языкознании основная значимая часть слова.

Задание №3. Придумайте как можно больше словосочетаний со словом «**острый**», но так, чтобы значение его не повторялось.

Острое копье (отточенное, хорошо режущее)

Острый нос (суживающийся к концу)

Острая шутка (отличающаяся остроумием)

Острый соус (сильно действующий на вкус или обоняние)

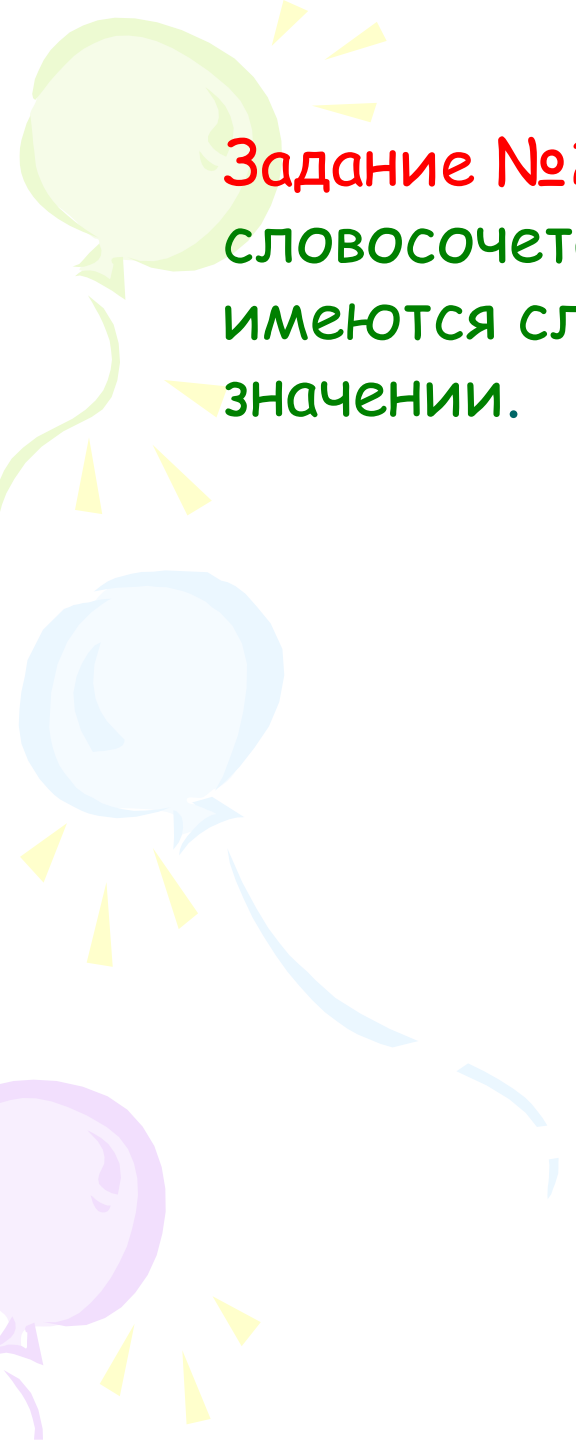
Острая боль (сильно, ярко выраженная)

Острый глаз (проницательный, хорошо воспринимающий)

Станция пятая «Переносная»



Когда говорят, что у
Задание №1.
человека колючий
Почему иногда
взгляд или колючий
говорят, что у
язык, то
человека колючий
употребляют слово
взгляд или язык?
«колючий» в
Разве у взгляда и
переносном
языка могут быть
значении (колючий -
такие же колючки,
«язвительный,
как у ежа?
насмешливый,
злой»).



Задание №2. Из приведенных ниже словосочетаний выберите те, в которых имеются слова, употребленные в переносном значении.

потерять терпение

горький перец

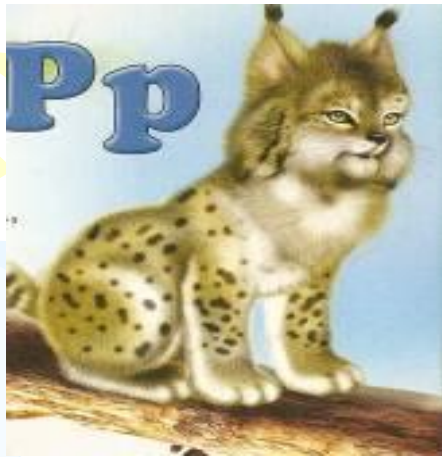
горячий спор

легкий характер

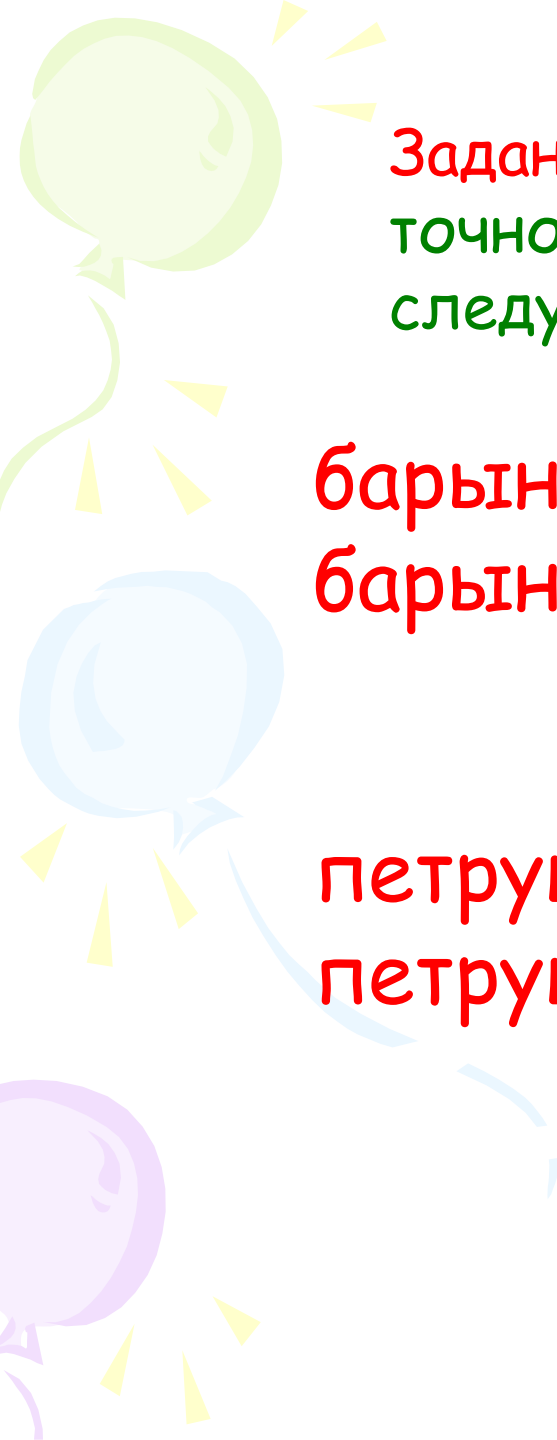
ласточкино гнездо

хлебнуть горя

Станция шестая «Одинаково-разная».



Задание №1.
Это **омонимы** -
Почему лошадь той
идет фыс-фыси,
она **одинаково** по
дереву? Как и
написанию, но
такое явление
совершенно
называется в
разные по
наук с языку
значению.



Задание №2. Объясните очень кратко, но точно смысловые различия между следующими омонимами:

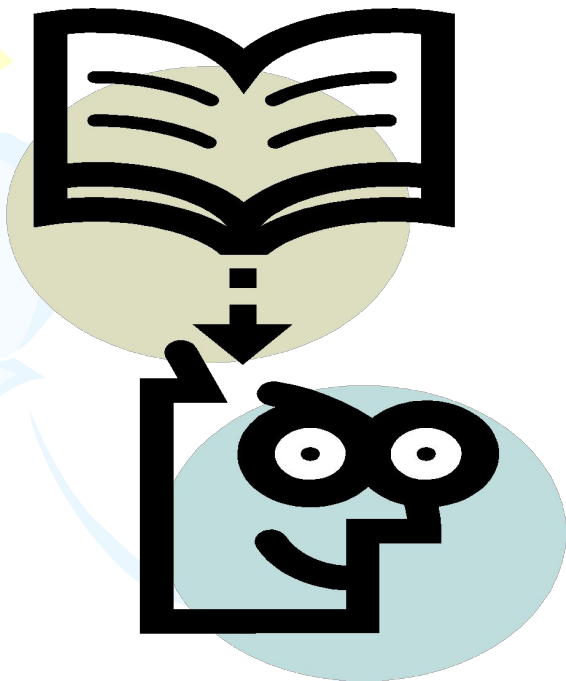
барыня - русская пляска

барыня - помещица

петрушка - корнеплод

петрушка - кукла

Станция седьмая «Решающая».



- Толковый словарь
 - Орфографический словарь
 - Орфоэпический словарь
 - Этимологический словарь
 - Словообразовательный словарь
 - Словарь синонимов
 - Словарь антонимов
- Задание
Назовите как можно больше видов словарей.



Лексика

«Не забывай на праведном пути то, что старик Марк Твен сказал когда-то: ты должен слово нужное найти, а не его троюродного брата.»

(А.Гитович.)

Использованная литература

1. Арсирый А.Т. Занимательные материалы по русскому языку. Книга для учащихся. Под ред. Крысина Л.П., М., Просвещение, 1995.
2. Книгина М.П., Русский язык 5 класс. Тесты, Изд-во «Лицей», 2006.
3. Лебедев В.А. Поурочные разработки. К учебнику Т.А. Ладыженской, М.Т.Баранова, Л.А.Тростенцовой и др. «Русский язык 5класс», М., «Дрофа», 2001.
4. Русский язык: учебник для 5 класса общеобразовательных учреждений, М., Просвещение, 2004.