

А а Б б В в
Г г Д д Е е Ж ж
З з И и К к Л л
М м Н н О о П п
Р р С с Т т У у Ф ф
Х х Ц ц Ч ч Я я

«Классификация шрифтов. Применение шрифтов».

Знакомство с различными гарнитурами шрифтов.
Урок изобразительного искусства 3 24 в 8 классе по
программе В.С.Кузина

Автор: учитель изобразительного искусства и
черчения Маливанчук Н.Ю.

Цели и задачи урока

Цель: ознакомить учащихся с видами письма. Классификацией шрифтов. Применением шрифтов. Историей русского шрифта.

Задачи:

Научить учащихся выполнять декоративные шрифты различной сложности;

Развивать творческое воображение учащихся;

Воспитывать стремление добросовестно и рационально выполнять учебные задания.



Словарь

Шрифт (нем. *Schrift* ← *schreiben* — писать) —

графический рисунок начертаний букв и знаков, составляющих единую стилистическую и композиционную систему, набор символов определенного размера и рисунка. В узком типографском смысле шрифтом называется комплект типографских литер, предназначенных для набора текста.

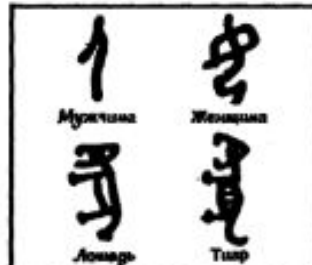
Группа шрифтов разных видов и кеглей, имеющих одинаковое начертание, единый стиль и оформление, называется гарнитурой.



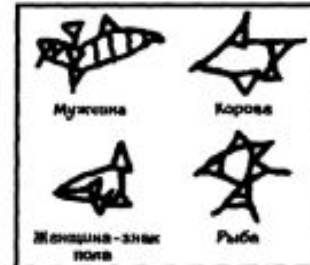
ЭВОЛЮЦИЯ ПИСЬМЕННОСТИ



Ранние пиктограммы



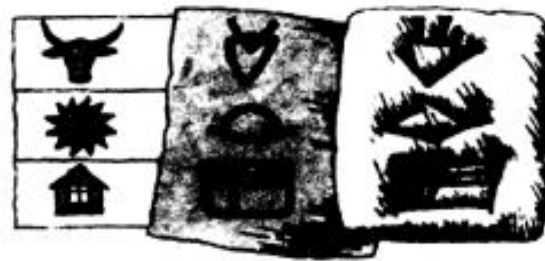
Ранние китайские пиктограммы



Ранняя месопотамская клинопись

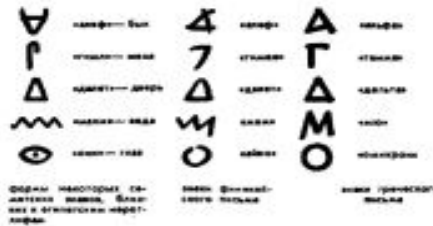


Ранний образец египетской письменности, стилизованная пиктограмма.
Палетка Нармера.
Верхний Египет



Переход от пиктограмм к клинописи

Появилось иероглифическое письмо. Первые книги были глиняные, писали текст деревянной палочкой - клином (клинопись). Появилось буквенно-звуковое письмо, алфавит.



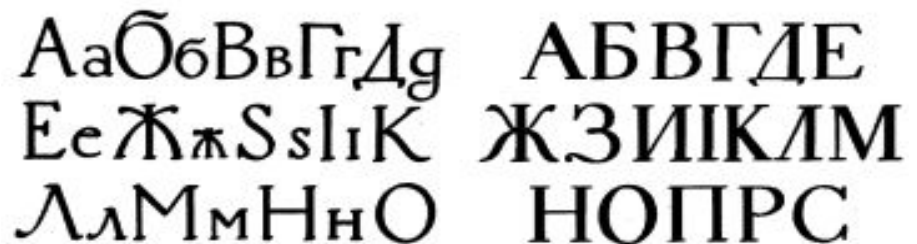
Эволюция буквенно-звукового письма – на примере нескольких знаков



Японские иероглифы



Древнерусский шрифт – кириллица (устав XI века)



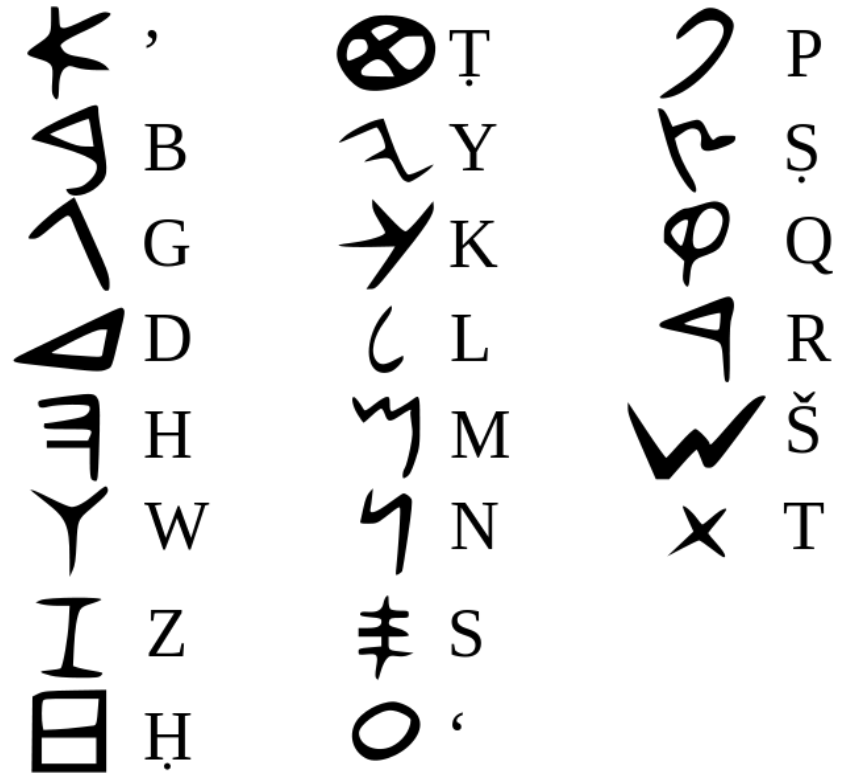
Гражданский петровский шрифт (XVIII век)

Русский классический шрифт (XIX век)

История развития шрифтов

Первый алфавит литеро-фонетического письма создали финикийцы. Этот алфавит стал первоисточником большинства алфавитов мира — греческого, латинского, кириллического и прочих.

Греки усовершенствовали финикийский алфавит, введя в него гласные звуки-литеры. Знаки литеры его очень простые, имеют чёткие линии одной толщины, и состоят из простых геометрических форм круга, треугольника, отрезка. Древнегреческий алфавит стал первым алфавитом в Европе.



Финикийский алфавит

История развития шрифтов

Латинский и русский алфавит построены на единой графической основе и возникли они с древнегреческих надписей — капиталов.

Маюскул высекался на каменных плитах, колоннах, триумфальных арках. Одним из видов рукописного маюскула было письмо **квадрата**. Литеры такого письма характеризуются плавными утолщениями и засечками. Более узкие и декоративные литеры — **рустика**.

Ещё вариант рукописного римского письма — **курсив**.



Образец римского капитального письма.
Надпись на колонне Траяна в Риме

История развития шрифтов

В VI веке появляется новый стиль письма — унциал. Литеры этого шрифта характеризовались выступом концов за пределы верхних и нижних линий ряда. Развитие данного шрифта является полуунциал. Этот период стал переходным от маюскульного письма к минускульному.

СΙΝΕΤΩΝΕΒΔΟΜΗΚ
ΔΡ ΤΑΒΑΣΙΑΛΕΥΟΝΤΟΣΚΥΡ
ΠΕΡΣΩΝΕΤΟΥΣΠΥ
ΤΟΥΕΙΣΣΥΝΤΕΛΕΙΑΝ
ΡΗΜΑΤΟΣΚΥΕΝΣΤΟΜΑ
ΤΙΙΕΡΕΜΙΟΥΗΓΕΙΡΕΝ
ΚΣΤΟΠΜΕΥΜΑΚΥΟΥ
ΒΑΣΙΛΕΩΣΠΕΡΣΩΝΚΑΙ
ΕΚΗΡΥΞΕΝΘΛΗΤΗΒΜ
ΛΕΙΑΑΥΤΟΥΚΑΤΑΜΑΔΙΑ
ΓΡΑΠΤΩΝΛΕΓΩΝ ΤΑ
ΔΕΛΕΓΕΙΘΕΛΟΙΛΕΥΣΠΕΡ
ΣΩΝΚΥΡΟΣΕΜΕΑΝΕΔΩ
ΞΕΝΒΑΣΙΛΕΑΤΗΣΟΙΚΥ
ΜΕΝΗΣΟΚΚΥΡΙΟΣΤΟΥΕ
ΓΑΝΑΚΣΟΥΦΙΣΤΟΣΚΑΙ
ΕΣΗΜΗΝΕΝΜΟΙΟΙΚΟ
ΔΟΜΗΣΑΙΑΥΤΩΟΙΚΟΝ
ΕΝΙΕΡΟΥΣΑΛΗΜΤΗΕΝ
ΤΗΙΟΥΔΑΙΑΚΕΙΤΙΣΕΣΤΙ
ΟΥΝΥΜΩΝΕΚΤΟΥΘΟΝΤ
ΑΥΤΟΥΕΣΤΩΟΚΣΑΥΤΥ
ΜΕΤΑΥΤΟΥΚΑΙΑΝΔΕΛ
ΕΙΣΤΗΝΙΕΡΟΥΣΑΛΗΜ
ΤΗΝΕΝΤΗΙΟΥΔΑΙΑΟΙΚ
ΔΟΜΕΙΤΩΤΟΝΟΙΚΟΝΤΑ
ΚΥΤΟΥΙΣΓΑΝΛΟΥΤΟΣ
ΟΚΣΟΚΑΤΑΣΚΗΝΩΣΑ
ΕΝΙΕΡΟΥΣΑΛΗΜΟΣΟΙ
ΟΥΝΚΕΤΑΤΟΥΣΤΟΛΥ
ΟΙΚΟΥΣΙΝΒΟΗΙΤΩΣΑ
ΑΥΤΩΟΙΕΝΤΩΤΟΠΩ
ΑΥΤΟΥΕΝΧΡΥΣΙΩΚΑΙ
ΕΝΑΡΓΥΡΙΩΚΑΙΕΝΑ
ΣΕΙΗΜΕΘΙΠΠΩΝΚΑΙ
ΚΤΗΝΩΝΣΥΝΤΟΙΣΑ
ΛΟΙΣΤΟΙΣΚΑΤΕΥΧΑΣ
ΠΡΟΣΤΕΘΕΙΜΕΝΟΙΣΕΙ
ΤΟΙΕΡΟΝΤΟΥΚΥΤΟΕΝΙ
ΕΡΟΥΣΑΛΗΜΚΑΙΚΑΤΑΤΗ
ΣΑΝΤΕΣΟΙΑΡΧΙΦΥΛΟΙ
ΤΩΝΠΑΤΡΙΩΝΤΗΣΙΟΥΔΑ

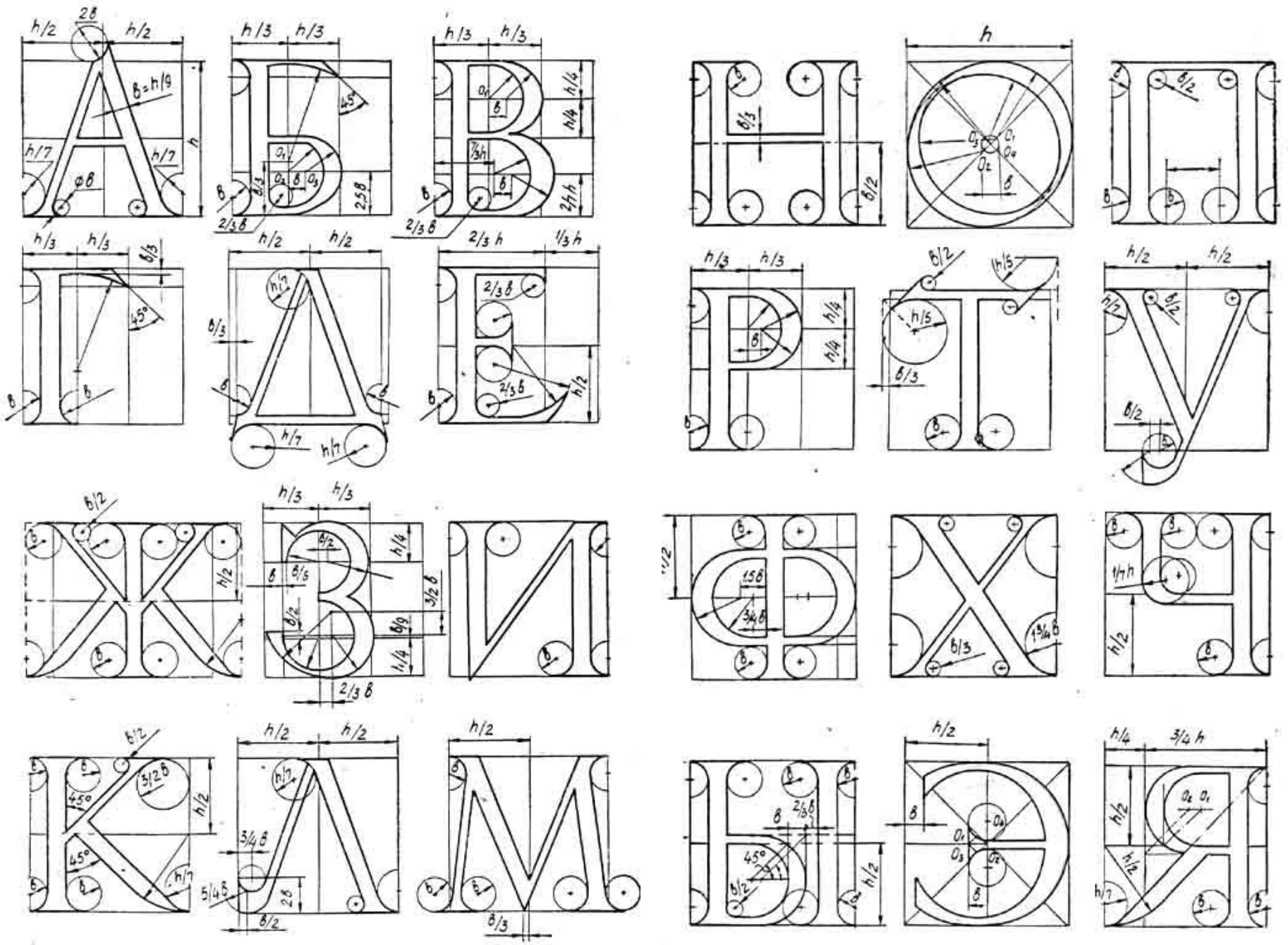
Унциал.

История развития шрифтов

Круглоготический, швабский шрифт стал переходной формой к письму эпохи Возрождения. В это время возрастает внимание ко всему античному, копии античных текстов переписывают шрифтом, получившем название «антиква». В это же время появляются первые трактаты про строение литер на основе квадрата, его диагоналей и вписанного в квадрат круга. Автор трактата Лука Пачоли.



Литера «А». Лука Пачоли,
1509 г.



ШРИФТ „Антиква“

А Б В Д Е З И

К Л М О Р Ф

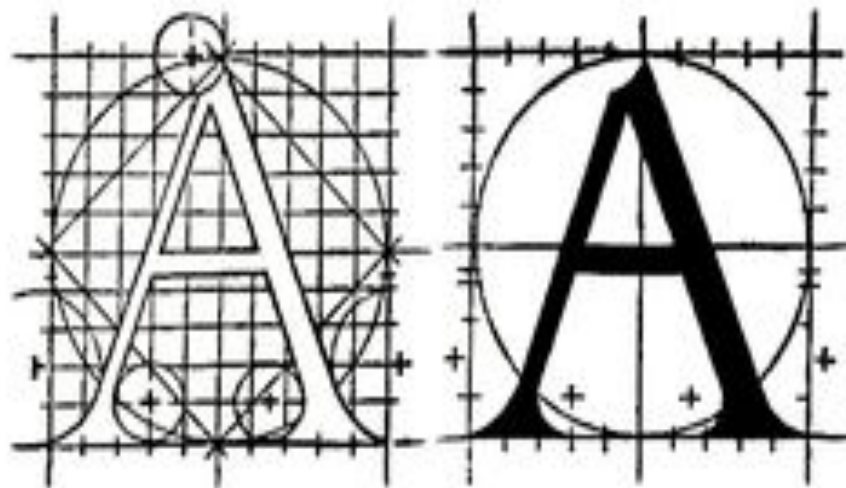
С Т У Х Ч Э 1

Я 2 3 4 5 6 7

История развития шрифтов

В трактате Жоффруа Тори «Цветущий луг», буквы построены в квадрате, со сторонами, поделенными на 10 частей.

Альбрехт Дюрер разработал свой шрифт, буквы которого также вписывались в квадрат.



Литера «А». «Цветущий луг», Жоффруа Тори, 1526 г.

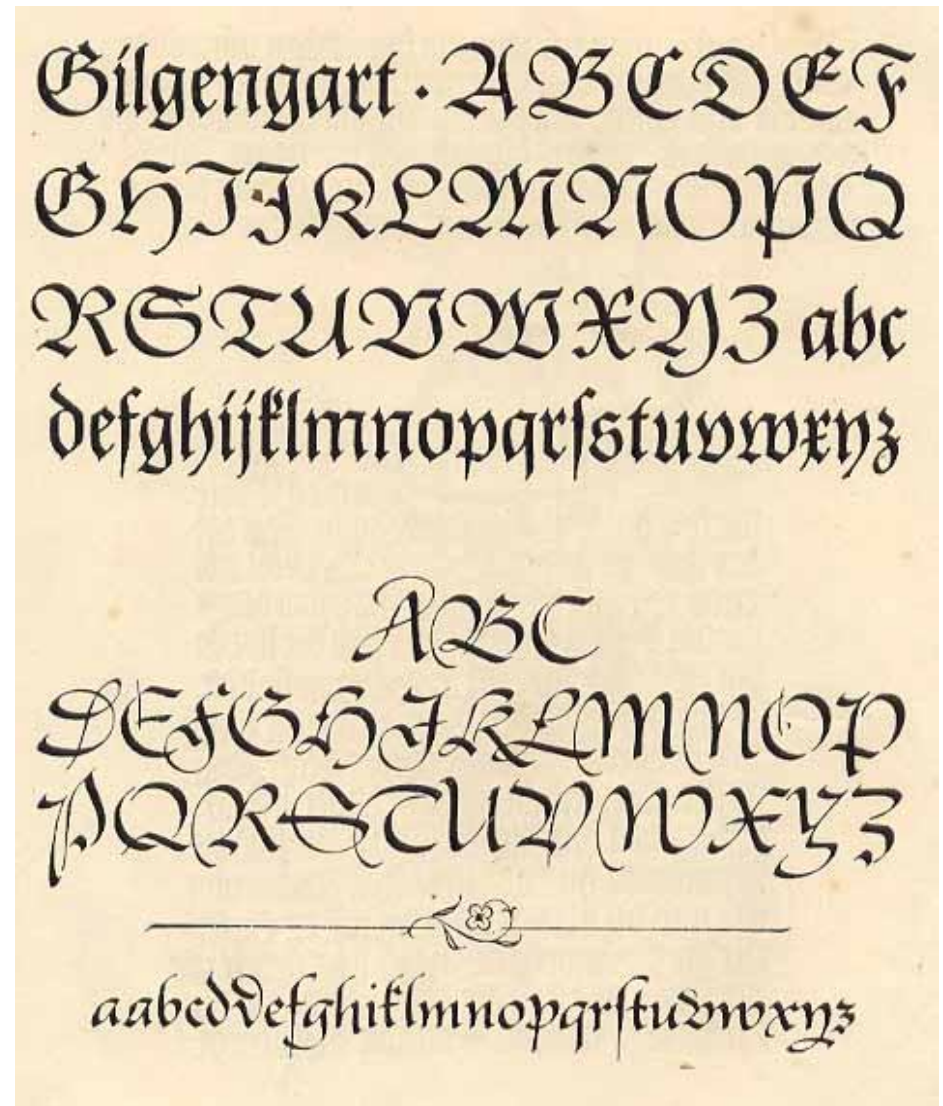


Литера «А». Альбрехт Дюрер, 1528 г.

История развития шрифтов

В IX веке распространяется каролингский минускул — шрифт, литеры которого используются и в наше время.

В XI—XII веках развивается готическое письмо. Готический шрифт имеет множество разновидностей по характеру начертания: текстура, бастарда, ротунда, декоративный, ломбардские версалы, а позже фрактура.



Готическое письмо

Славянские шрифты

В XVIII веке, наряду с европейскими начинают развиваться и русские шрифты, которые до этого развивались самостоятельно, имели основу греческую и назывались кириллица и глаголица.

Самые древние шрифты — устав и полуустав — выполнялись со всей строгостью и чёткостью, следуя правилу — уставу — от чего и пошли их названия. С развитием письменности появилась скоропись, которая отличалась быстрым, свободным стилем, с росчерками, петлями, выходящими далеко за границы рядов. Скоропись становится искусством каллиграфии XVII века. Ей писались грамоты и официальные документы.



Древнерусская древнерусская
Древнерусский полуустав.
ПИСЬМО — ВЯЗЬ.

Славянские шрифты

Дѣянїа

и въише веламнїи възвѣщахъ слово бжїе
на сонмнїи индееисїи . и мже таже ѿ ѿанна
свдгъ , прїшеша же ое тровъ да же допѣла ,
обрѣтѣ оетанїе сего мд жавоухъ а же пророка
индееина емд же мд варисе вѣ . и же еѣ со
анфнпачѣ еерге павломъ мд же раздмнїи .
еи прїзвѣвъ варнава не слава , взыска оу чель
шатн слово бжїе . протнвалше же а нмъ
еллїмавоухъ . тако ко еказ дегелїмаго ,
не кїи развратнїи анфнпачѣ ѿ вѣрїи . слава
и же и павелъ исполнїеа дхлста . нво зрѣ
въ нанъ , рече . Еи сполънїе велико мль ечи
н великоа злобы . сыне дїжболовъ . враже
великоа прѣдѣ , не претаснїа развратїа
пдчїгїа прѣвїа . ннїе се рдїка гїа нпчѣ ,
не в дїшн слѣпїъ не вїда снїа до времени .
лїе же въне запд нападе нанъ мракъ нпгїа .
носа за дїнїа шевѣда . тогда вїдѣвъ анфи
па вїшсе , вѣрѣва . днв же оу чїнїн гїи .
Свезше же а свїченїа пѣ
вѣмъ ѿпѣла , прїдоша въ пергїн памфи
лїнекдн . ѿаннъ же ѿлѣтн велѣ ѿнїи , во
звратнїеа бо ерлїмъ . она же прїшеша ѿ пе
ргїн , прїдоша въ антїохїи пнїа дїнекдн .
нвшеше въ сонмнїе . въ днъ свѣотнїи ,
ѣре е пѣ . во дїнонїи . ѿнезше же свїченїа



34
лв

еѣ дошта . пчтїнїи же законѣа нпрроукъ , по
еллаша на члннїи сонмнїа кнїи , глнїе .
мд же братїа , лїце еѣтъ слово въ вѣлѣ оу чѣ
шенїа кандемъ , глнїа . вѣетав же павелъ
нпмла въ рдїкон , рече . мд же инлѣтнїе . н
ко лїченеа ега , оу чельнїи . егъ андїнїи ,
нзѣра ѿцанїаша . нлїдн во знесе во прїшеа
етвн въ еманї егнїе тѣтѣн . нѣтъ мшїцею
высоконїи зведе нхъ нз неа . ндо чѣтїри де
сѣтъ лѣтѣ прїпнчїа нхъ въ пдѣтїнїи . ннї
зложнѣъ їа зыкъ се дмъ , въ еманї ханлїе
етѣн . даде нмъ вна слѣдїе земанїхъ . н
поснхъ їа колѣчѣ чѣтїре ега нпчѣтѣ дѣлѣ ,
даде нмъ свдїа до слмдїа пррока . нѣтѣ дѣ
пренїа цѣла . н даде нмъ егъ слѣла , ена кнї
сѣва . мд жа ѿ колѣпїа венїа мнїова , лѣтѣ
чѣтїрїдѣсѣтъ . н претѣлѣ егѣ , во здвїже
нмъ двѣдѣцѣла . емд же нрече свн дѣтѣ елѣтѣ
вѣвъ . обрѣтѣохъ двѣдѣснаїе сѣова , мд жа пѣ
ѣрѣд мѣамд . н же сотворнїтъ вѣа хѣтѣнїа
мѣа . ѿсего еѣ мннїи егъ по обрѣтѣванїю , во
здвїже нлїи епїенїе , їса . прѣповѣдавшѣ
ѿаннѣ прѣлнїе внїтїа егѣ крїченїе по сѣла
нїа вѣемъ андемъ , нлѣвїмъ . **ї**снѣ , **ѣрѣ** ,
н їако же есонѣавше ѿаннъ тѣчїнїе , глаше .
лѣгъ , **їса** . во дїнонїи . їако же есонѣавше

їс

34
лв

їс

Современные шрифты

На рубеже XVIII—XIX веков в искусстве шрифтов произошли значительные изменения — появились новые разнообразные шрифты для разных потребностей (книг, газет, плакатов, афиш, рекламы). Был разработан новый шрифт — **египетский**, который отличался одинаковой толщиной всех линий и засечек. Немного позже появился шрифт **гротеск** (рубленный), линии литер которого были одинаковой толщины, но засечек не имели. Было разработано целое семейство **гротескных шрифтов**.

THE QUICK BROWN
FOX JUMPS OVER
THE LAZY DOG.

Q

Fette Erbar-Grotesk

Reit-, Spring-, Fahrturnier
DAS ABENDSPORTFEST
Die Druckmaschinen

abcdefghijklmnopqrstuvwxyzABCDEFGHIJKLMNOPQRSTUVWXYZabcdefghijklmnopqrstuvwxyz
abcdefghijklmnopqrstuvwxyzABCDEFGHIJKLMNOPQRSTUVWXYZabcdefghijklmnopqrstuvwxyz





A. Basoli invento

Bologna Lit. Marchi

Алфавит ANTONIO BASOLI 'Alfabeto Pittorico', 1839, 25 букв

Домашнее задание

Сообщения на следующие темы:

1. Кириллица.
2. Глаголица.
3. Устав.
4. Полуустав.
5. Скоропись.
6. Гражданский шрифт Петра I.

Источники

1. Алфавит Antonio Basoli 'Alfabeto Pittorico', 1839, 25 букв. Режим доступа: <http://pptcloud.ru/shkola/izobrazitelnoe-iskusstvo/library/alfavit-antonio-basoli-alfabeto-pittorico183925-bukv;>
2. Понятие шрифт. Режим доступа: <http://ru.wikipedia.org/wiki/%D8%F0%E8%F4%F2;>
3. Финикийское письмо. Режим доступа: http://commons.wikimedia.org/wiki/File:Phoenician_alphabet.svg?uselang=ru;
4. Маюскул. Режим доступа: <http://commons.wikimedia.org/wiki/File:Arch.of.Titus-Inscription.jpg?uselang=ru;>
5. Готический шрифт. Режим доступа: [http://www.print-info.ru/articles/view/227/ ;](http://www.print-info.ru/articles/view/227/)
6. Готический шрифт. Режим доступа: <http://dzja.narod.ru/shrift03.html;>
7. Унциал. Режим доступа: http://commons.wikimedia.org/wiki/File:Codex_vaticanus.jpg?uselang=ru;
8. Антиква. Режим доступа: <http://dzja.narod.ru/shrift01.html;>
9. Кириллица. Режим доступа: <http://dzja.narod.ru/shrift06.html;>
10. Апостол. Режим доступа: http://commons.wikimedia.org/wiki/File:Apostol_1564_Spread.jpg?uselang=ru;