

Классификация на уроке в начальной школе.



- *Классификация* - это операция деления объектов, понятий по определенному основанию на группы, классы.
- *Классификация* придает мышлению строгость и точность.
- *Умение классифицировать* – неотъемлемая часть математического и логического мышления, поэтому его развитию уделяется большое внимание на уроке. С помощью классификации школьник учится упорядочивать объекты и свои знания о них.

А Б В Ж Е З К



А Б В Д Е Ж З И К

Русский язык

*Задание на самостоятельный выбор основания
для классификации.*

Распредели слова на 2 группы.

**забег сосновый зимует полет
пробежка подводный темнеет
осень**

Ба...ейн те...и коло... Оде... нарци

Ви...и- с кро...овк и..юстрация ...

Пух и
принце...а Чипо...ин ту...ел ми...ио

С о лл ь нн

С



Задание. Рассмотрите ошибочную классификацию и замените ее верной.

Отплыть

Скворец

Снежок

Капель

Поплакать

Доучить

Подсушить

Пчела



Верно ли выполнена классификация?

Слова записаны по свойству:

*«Имя существительное м.р., ж.р.
с шипящим звуком на конце»*

- Брошь
- Мышь
- Зажечь
- Мелочь

- Карандаш
- Уж
- Ключ
- Лещ

*Задания на выполнение классификации по
определенному условию.*

Выполни классификацию.

*Распредели данные звуки на две группы,
выполнив свойство
«Все шипящие»*

[П] [Р] [Ш] [С] [Ч] [Ж] [М] [Щ]

Найди ошибки в словах. Раздели слова на группы. В первую группу запиши слова с удвоенной согласной, в другую все остальные.

Аппетит, охрана, сосна, жужжать, Россия, дорога, русский, хлопущка, пассажир, весна, школа, аллея.

- Аппетит
- Жужжать
- Россия
- Русский
- Пассажир
- Аллея
- Охрана
- Сосна
- Дорога
- Хлопущка
- Весна
- Школа

Задания на проверку результатов классификации.

Распредели слова на две группы.

Слова с приставкой $\overline{С}$! Найди правильный ответ.

[здан'ий'э], [зд'эс'], [зб'эжал], [зд'элал]

Здание Сбежал

Збежал Сдание

Здесь Сделал

Зделал Сдесь



Задания на нахождение признака,
по которому произведена
классификация

СС

класс

шоссе

ссора

пассажир

профессия

Россия

ММ

телеграмма

сумма

килограмм

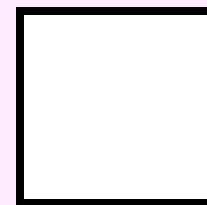
ПП

группа

аппетит



Задание на нахождение признака,
по которому произведена
классификация



- Шорохом
- Шерсткой
- Желудем
- Крыжовником
- Задачей
- Ежом
- Чертежом
- Кожей

Задания на распознавание правильных группировок. Что лишнее? Почему?

Хоккей галерея суббота шоссе

Рассол касса колонна ссора

килограмм коллекция грамм тонна

жужжит троллейбус перрон аппетит

Кирилл Сергей Анна Алла

Назови группу одним словом.

- ❖ Остров, снег, вечер, пчела, дети
 - Существительные
- ❖ Быстрый, зеленый, острый, зимний
 - Прилагательные
- ❖ Бегать, зимовать, знает, колотит
 - Глагол
- ❖ Он, мы, ты, вы, нас, ему
 - Местоимение

Классная класс первоклассник

- Однокоренные слова
- Формы одного и того же слова
- Слова с удвоенной согласной



Как назвать данную группу?

улица

улицы

улицей

улицу

- Однокоренные слова

- Формы слова



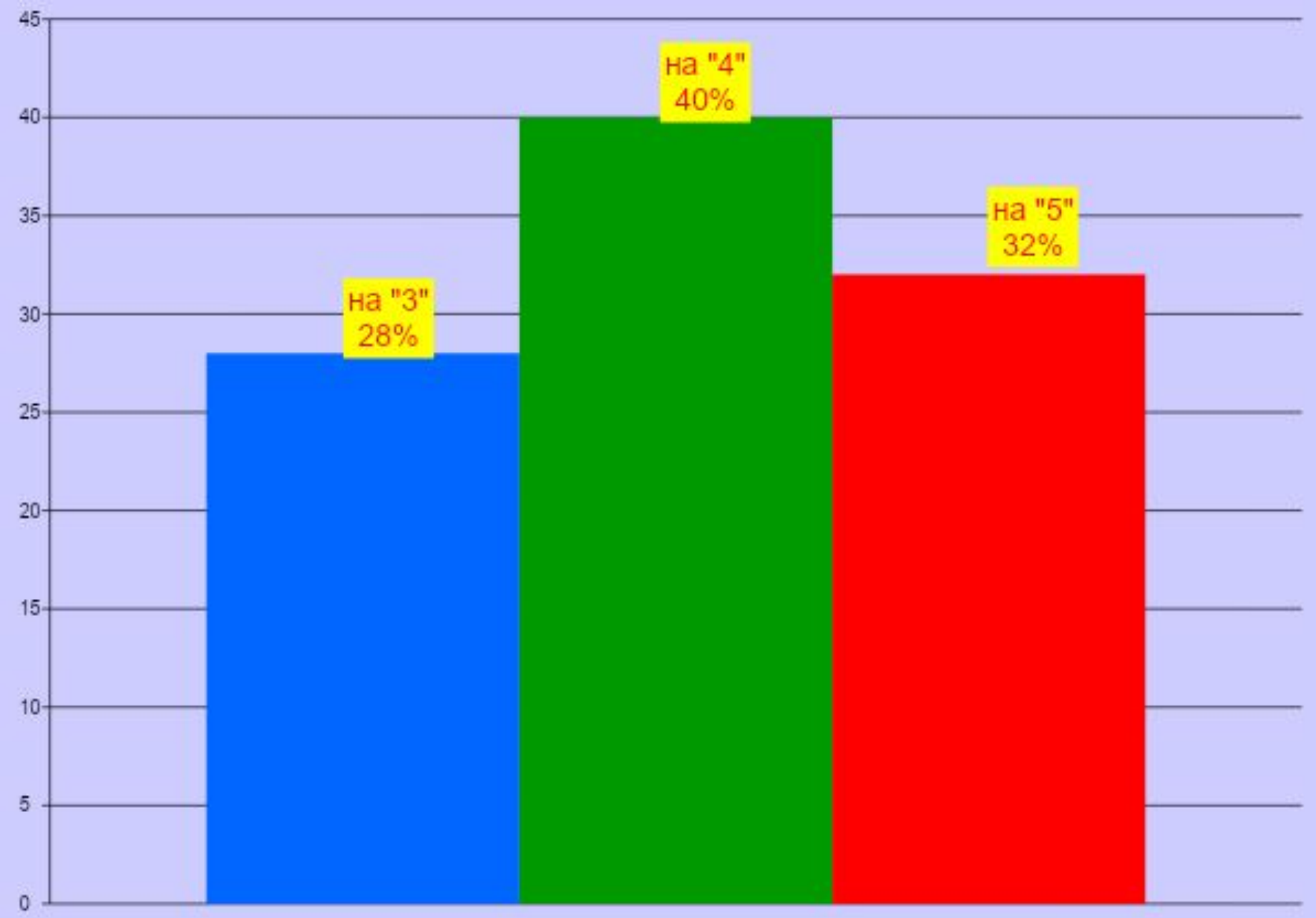
Какое слово лишнее
в данной группе?

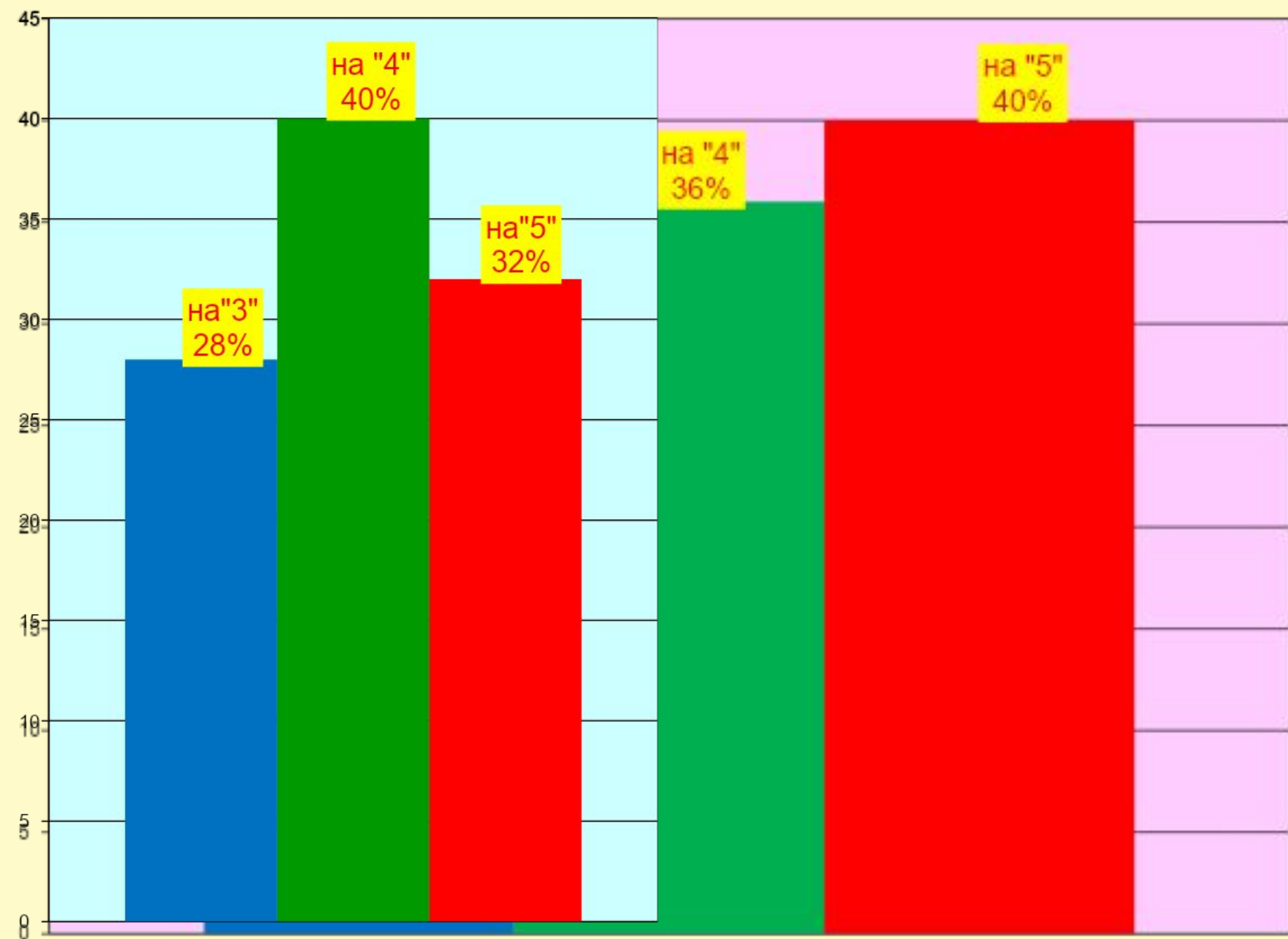
капель скворец птенец

пшеница зелень

Продолжи начатое перечисление. По какому правилу создана группа слов.

- Черный, желудь, шорты
 - Листик, платочек, ключик
 - Волчок, жучок, утюжок
 - Вишенка, смородинка
- «О-Ё после шипящих в корне слова»
 - Правописание суффиксов **-ик**, **-ек**
 - Суффикс **-ок-** в именах сущ.
 - Сочетания **-инк-**, **-енк-**





$$2+2=4$$

МАТЕМАТИКА

*Задание на выполнение классификации по
определенному условию.*

*На какие две группы можно разбить данные
числа? Выполни классификацию, соблюдая
свойство «Быть трехзначным числом»*

11 236 23 205 77
18 999 89



*Задание на выполнение классификации
по определенному условию.
Распредели на группы по свойству
«Верное высказывание»*

$7 \times 8 > 72$

$35 + 6 = 41$

$90 - 18 < 80$

$42 : 7 = 4$

Даны «верные» и «неверные» высказывания. Правильно ли составлена классификация?

- В году 12 месяцев
- Луч имеет начало, но не имеет конца
- Который час?
- В неделе 8 дней
- У треугольника 2 прямых угла
- $1 \text{ см} = 100 \text{ мм}$

Ошибочная классификация

Рассмотрите классификацию. Даны числа от 10 до 20 включительно. Они разбиты по свойству «делится на 3».

Верно ли выполнено задание?

12, 15, 18

10, 11, 13, 14,
17, 20

16, 19



Задания на нахождение признака, по которому произведена классификация

Выбери правильный
ответ:

- Произведение и частное
- Верные и неверные выражения
- Числовые равенства и неравенства

- $8 \times 5 = 40$
- $18 : 3 = 9$
- $63 + 9 = 72$

- $72 : 9 \times 4 < 45$
- $60 > 42$
- $7 < 3 \times 4$

Задание на самостоятельный выбор основания для классификации

На какие группы можно разделить все
месяцы года. Выполни все возможные
варианты.

Времена года

Декабрь

Март

Июнь

Сентябрь

Январь

Апрель

Июль

Октябрь

Февраль

Май

Август

Ноябрь



Число дней в каждом из месяцев

31

Январь

Март

Май

Июль

Август

Октябрь

Декабрь

30

Апрель

Июнь

Сентябрь

Ноябрь

28-29

Февраль

Задания на проверку результатов классификации

1, 10, 100, 2, 20, 200, 3, 30, 300

1. Свойство: «Быть однозначным числом»
2. Выбери правильный ответ.

1, 2, 30

10, 100, 20, 200, 300

1, 10, 2, 20, 3, 30

100, 200, 300

1, 2, 3

10, 100, 20, 200, 30, 300



Задания на распознавание правильных группировок. Что лишнее, почему?

Тема: Числовые равенства и неравенства

$5 > 3$

- Верное числовое равенство

$28 : 4 < 10$

- Верное числовое неравенство

$0 \times 5 = 0$

- Неверное числовое неравенство

$12 - 8 < 6$

Задания на распознавание правильных группировок. Что лишнее, почему?

ММ СМ М КГ ДМ КМ

треугольник круг квадрат

прямоугольник

9x10 12x10 5x3 24x10 16x10

Найди закономерность и продолжи ряд. Назови группу.

■ Мм, см...

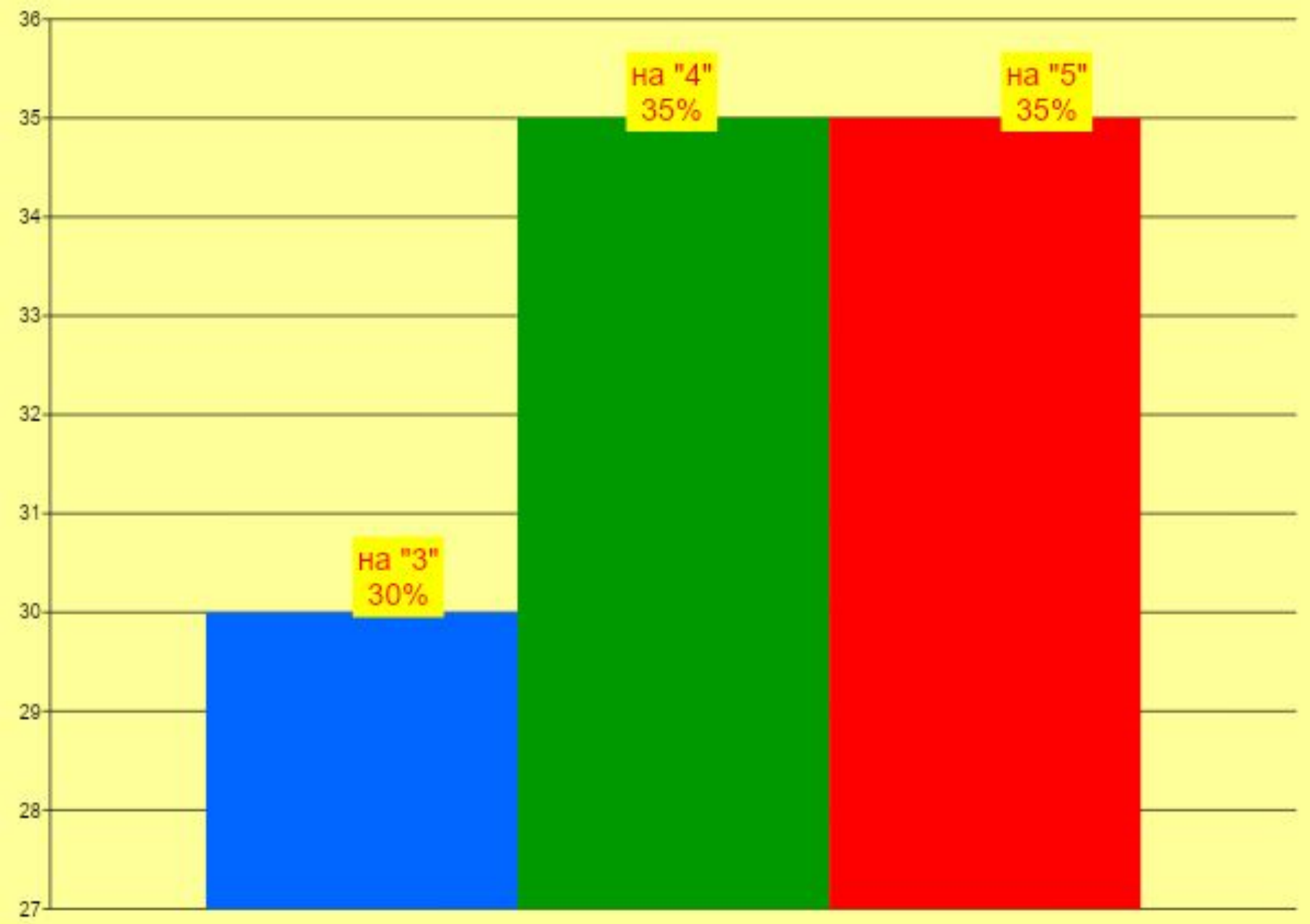
■ Грамм, кг...

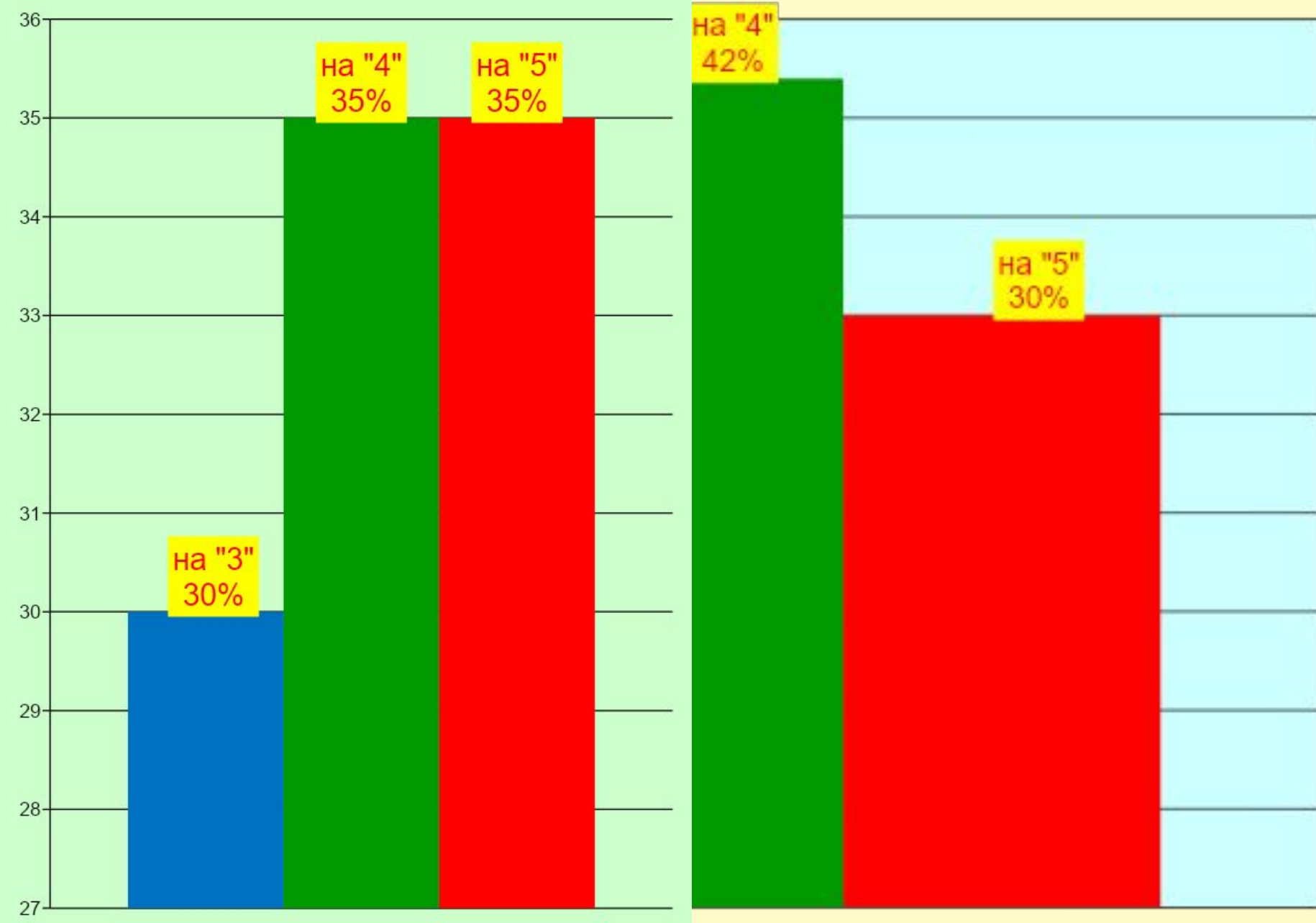
■ Секунда, минута, час...

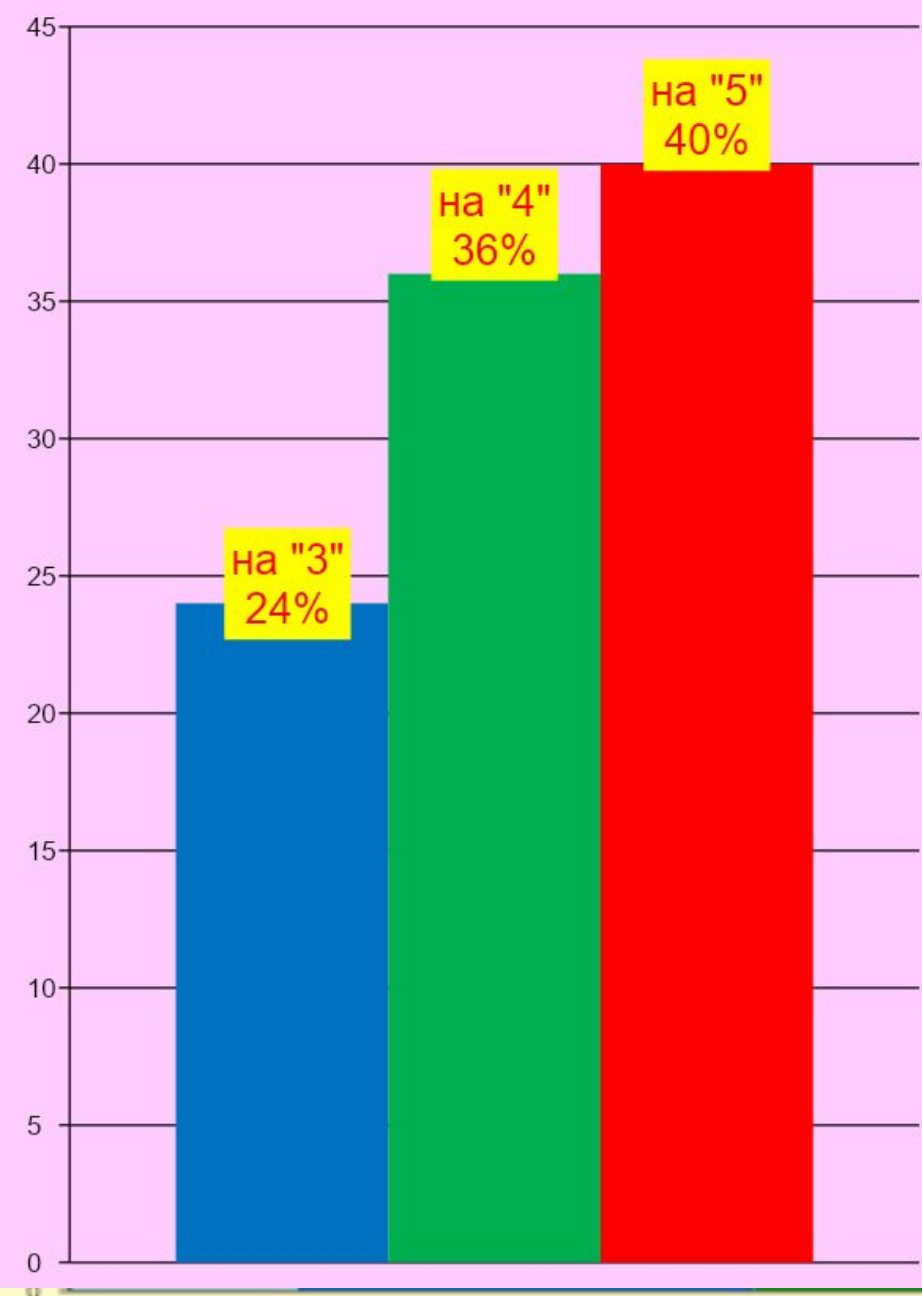
◆ Единицы длины

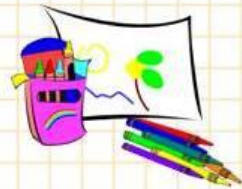
◆ Единицы веса

◆ Единицы времени









**Спасибо
за внимание!**