

# Классификация на уроке в начальной школе.



- *Классификация* - это операция деления объектов, понятий по определенному основанию на группы, классы.
- *Классификация* придает мышлению строгость и точность.
- *Умение классифицировать* – неотъемлемая часть математического и логического мышления, поэтому его развитию уделяется большое внимание на уроке. С помощью классификации школьник учится упорядочивать объекты и свои знания о них.

А Б В Ж Е З К



А Б В Д Е Ж З И К

*Русский язык*

*Задание на самостоятельный выбор основания  
для классификации.*

*Распредели слова на 2 группы.*

**забег      сосновый      зимует      полет**  
**пробежка      подводный      темнеет**  
**осень**

Ба...ейн те...и коло... Оде... нарци

Ви...и- с кро...овк и..юстрация ...

Пух и  
принце...а Чипо...ин ту...ел ми...ио

С о лл ь нн

С



*Задание. Рассмотрите ошибочную классификацию и замените ее верной.*

Отплыть

Скворец

Снежок

Капель

Поплакать

Доучить

Подсушить

Пчела



*Верно ли выполнена классификация?*

*Слова записаны по свойству:*

*«Имя существительное м.р., ж.р.  
с шипящим звуком на конце»*

- Брошь
- Мышь
- Зажечь
- Мелочь

- Карандаш
- Уж
- Ключ
- Лещ

*Задания на выполнение классификации по  
определенному условию.*

*Выполни классификацию.*

*Распредели данные звуки на две группы,  
выполнив свойство  
«Все шипящие»*

[П] [Р] [Ш] [С] [Ч] [Ж] [М] [Щ]



*Найди ошибки в словах. Раздели слова на группы. В первую группу запиши слова с удвоенной согласной, в другую все остальные.*

**Аппетит, охрана, сосна, жужжать, Россия, дорога, русский, хлопوشка, пассажир, весна, школа, аллея.**

- Аппетит
- Жужжать
- Россия
- Русский
- Пассажир
- Аллея
- Охрана
- Сосна
- Дорога
- Хлопушка
- Весна
- Школа

## *Задания на проверку результатов классификации.*

*Распредели слова на две группы.*

*Слова с приставкой  $\overline{С}$ ! Найди правильный ответ.*

*[здан'ий'э], [зд'эс'], [зб'эжал], [зд'элал]*

Здание      Сбежал

Збежал      Сдание

Здесь      Сделал

Зделал      Сдесь



Задания на нахождение признака,  
по которому произведена  
классификация

**СС**

класс

шоссе

ссора

пассажир

профессия

Россия

**ММ**

телеграмма

сумма

килограмм

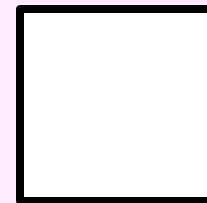
**ПП**

группа

аппетит



Задание на нахождение признака,  
по которому произведена  
классификация



- Шорохом
- Шерсткой
- Желудем
- Крыжовником
- Задачей
- Ежом
- Чертежом
- Кожей

Задания на распознавание правильных группировок. Что лишнее? Почему?

Хоккей галерея суббота шоссе

Рассол касса колонна ссора

килограмм коллекция грамм тонна

жужжит троллейбус перрон аппетит

Кирилл Сергей Анна Алла

# Назови группу одним словом.

- ❖ Остров, снег, вечер, пчела, дети
  - Существительные
- ❖ Быстрый, зеленый, острый, зимний
  - Прилагательные
- ❖ Бегать, зимовать, знает, колотит
  - Глагол
- ❖ Он, мы, ты, вы, нас, ему
  - Местоимение

# Классная класс первоклассник

- Однокоренные слова
- Формы одного и того же слова
- Слова с удвоенной согласной



Как назвать данную группу?

улица

улицы

улицей

улицу

- Однокоренные слова

- Формы слова





Какое слово лишнее  
в данной группе?

капель скворец птенец

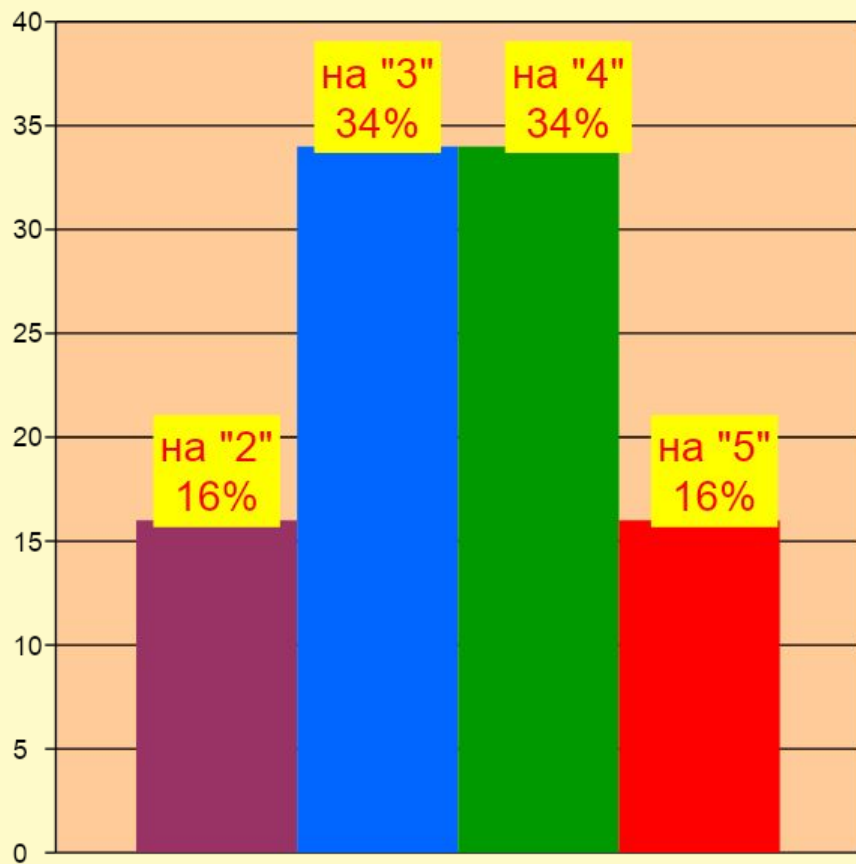
пшеница зелень

## Продолжи начатое перечисление. По какому правилу создана группа слов.

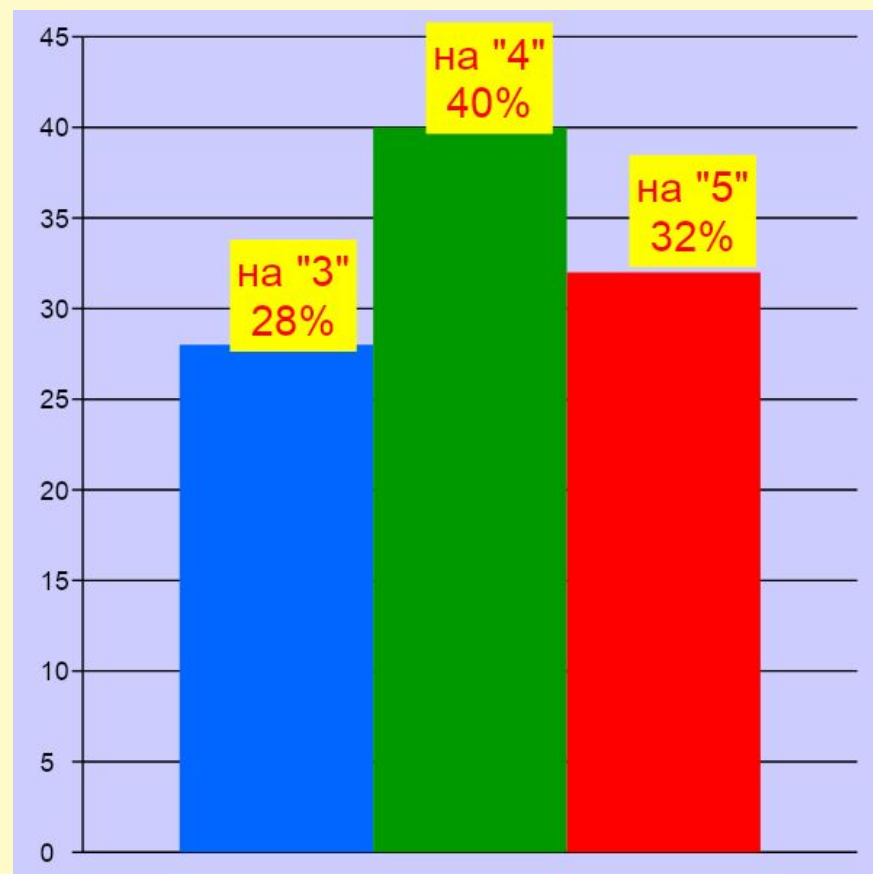
- Черный, желудь, шорты
  - Листик, платочек, ключик
  - Волчок, жучок, утюжок
  - Вишенка, смородинка
- «О-Ё после шипящих в корне слова»
  - Правописание суффиксов **-ик**, **-ек**
  - Суффикс **-ок-** в именах сущ.
  - Сочетания **-инк-**, **-енк-**

# Русский язык

## Тестирование октябрь



## Тестирование декабрь

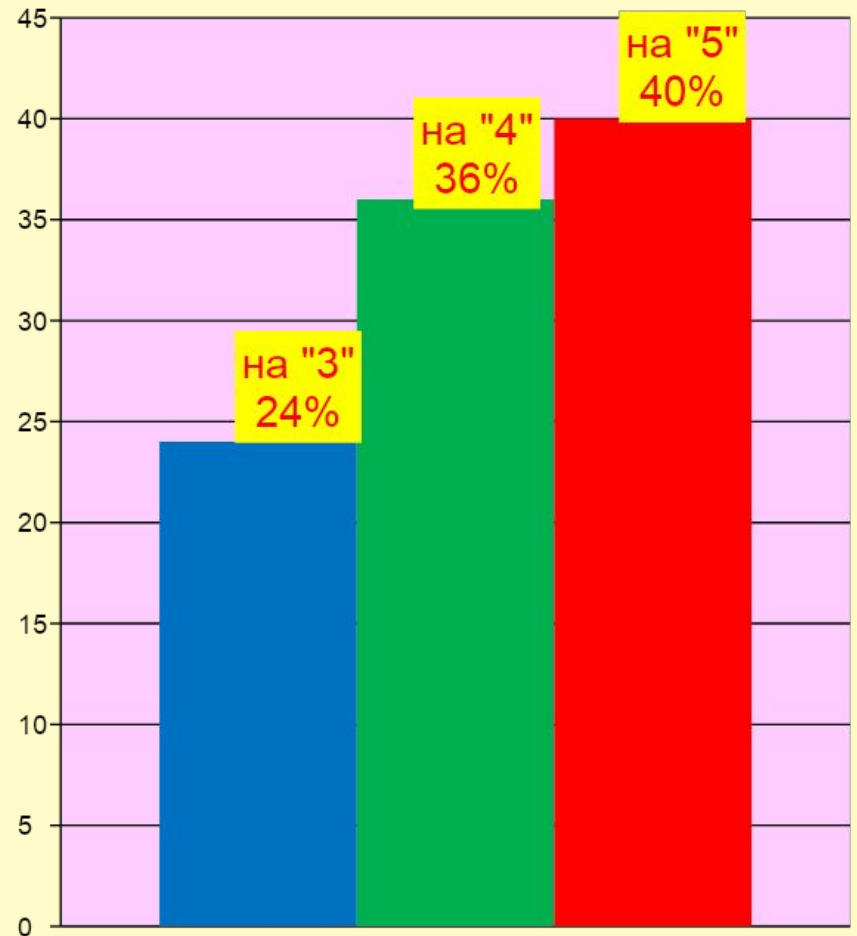


# Русский язык

## Тестирование декабрь



## Тестирование март



$$2+2=4$$

МАТЕМАТИКА

*Задание на выполнение классификации по  
определенному условию.*

*На какие две группы можно разбить данные  
числа? Выполни классификацию, соблюдая  
свойство «Быть трехзначным числом»*

**11    236    23    205    77**  
**18    999    89**



*Задание на выполнение классификации  
по определенному условию.  
Распредели на группы по свойству  
«Верное высказывание»*

$$7 \times 8 > 72$$

$$35 + 6 = 41$$

$$90 - 18 < 80$$

$$42 : 7 = 4$$

*Даны «верные» и «неверные» высказывания. Правильно ли составлена классификация?*

- В году 12 месяцев
- Луч имеет начало, но не имеет конца
- Который час?
- В неделе 8 дней
- У треугольника 2 прямых угла
- $1 \text{ см} = 100 \text{ мм}$



## *Ошибочная классификация*

*Рассмотрите классификацию. Даны числа от 10 до 20 включительно. Они разбиты по свойству «делится на 3».*

*Верно ли выполнено задание?*

12, 15, 18

10, 11, 13, 14,  
17, 20

16, 19



# Задания на нахождение признака, по которому произведена классификация

Выбери правильный  
ответ:

- Произведение и частное
- Верные и неверные выражения
- Числовые равенства и неравенства

- $8 \times 5 = 40$
- $18 : 3 = 9$
- $63 + 9 = 72$

- $72 : 9 \times 4 < 45$
- $60 > 42$
- $7 < 3 \times 4$

# *Задание на самостоятельный выбор основания для классификации*

На какие группы можно разделить все  
месяцы года. Выполни все возможные  
варианты.

## Времена года

Декабрь

Март

Июнь

Сентябрь

Январь

Апрель

Июль

Октябрь

Февраль

Май

Август

Ноябрь



# Число дней в каждом из месяцев

31	30	28-29
Январь	Апрель	Февраль
Март	Июнь	
Май	Сентябрь	
Июль	Ноябрь	
Август		
Октябрь		
Декабрь		

# Задания на проверку результатов классификации

*1, 10, 100, 2, 20, 200, 3, 30, 300*

1. Свойство: «Быть однозначным числом»
2. Выбери правильный ответ.

1, 2, 30

10, 100, 20, 200, 300

1, 10, 2, 20, 3, 30

100, 200, 300

1, 2, 3

10, 100, 20, 200, 30, 300



# Задания на распознавание правильных группировок. Что лишнее, почему?

## Тема: Числовые равенства и неравенства

$5 > 3$

- Верное числовое равенство

$28 : 4 < 10$

- Верное числовое неравенство

$0 \times 5 = 0$

- Неверное числовое неравенство

$12 - 8 < 6$

Задания на распознавание правильных группировок. Что лишнее, почему?

мм см м кг дм км

треугольник круг квадрат

прямоугольник

9x10 12x10 5x3 24x10 16x10

Найди закономерность и продолжи ряд. Назови группу.

■ Мм, см...

■ Грамм, кг...

■ Секунда, минута, час...

◆ Единицы длины

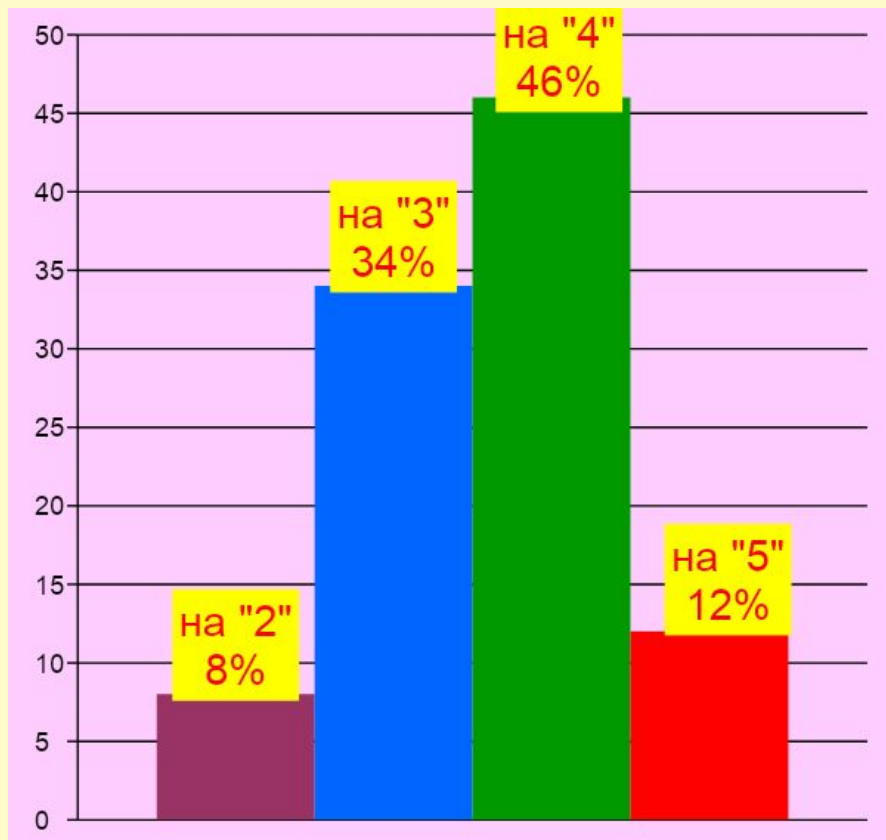
◆ Единицы веса

◆ Единицы времени

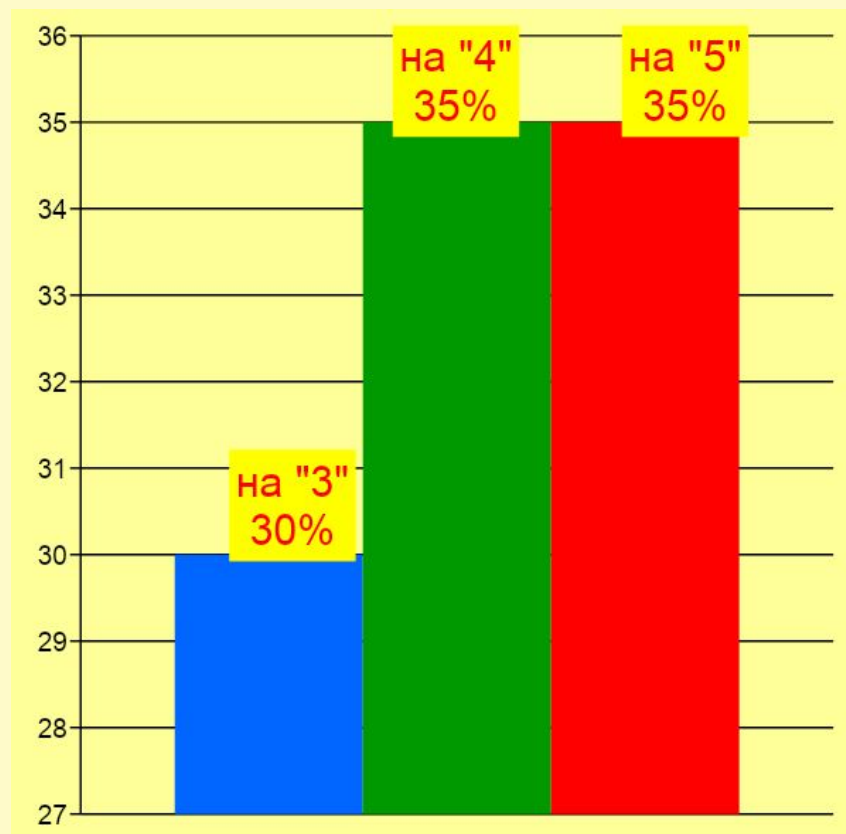


# Математика

## Тестирование октябрь

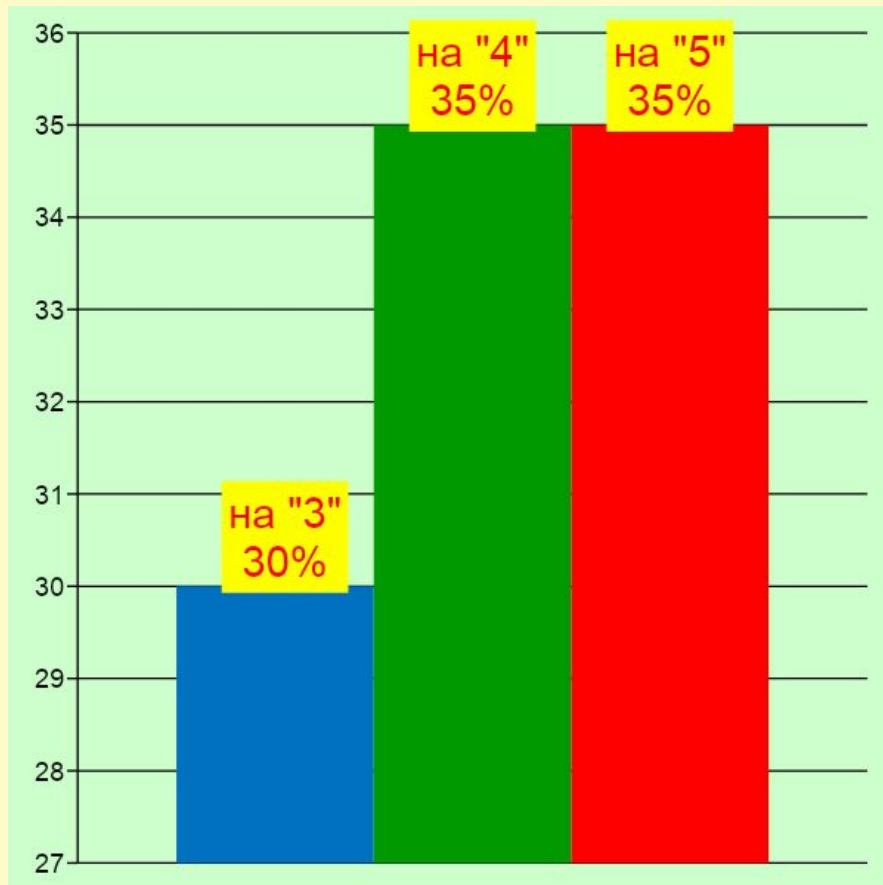


## Тестирование декабрь

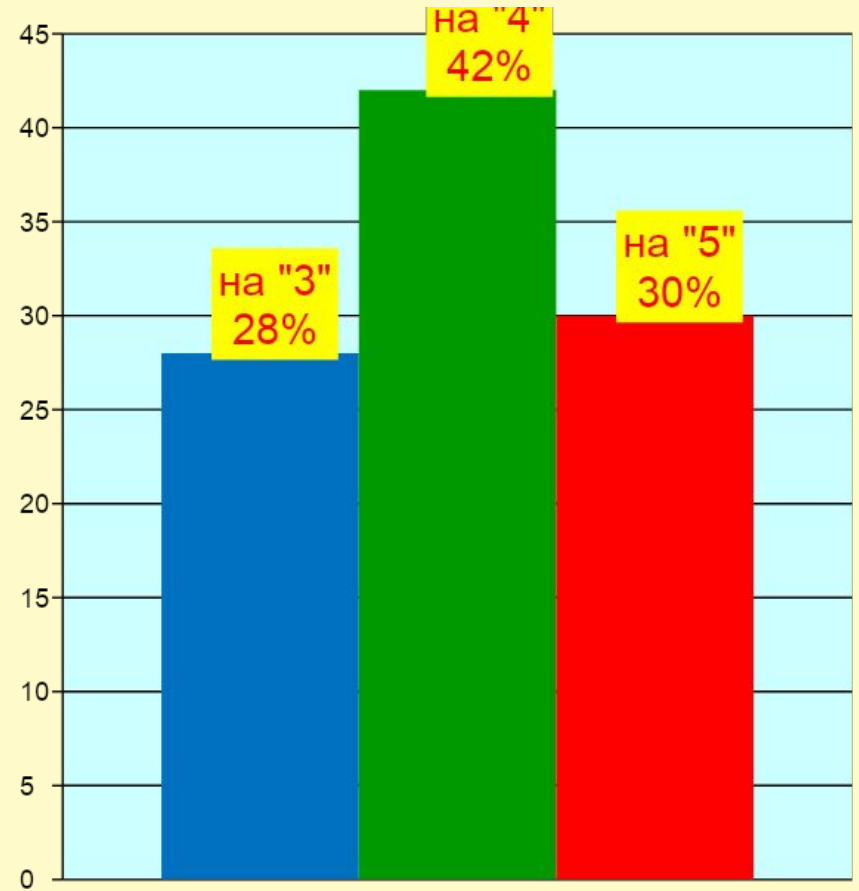


# Математика

## Тестирование декабрь

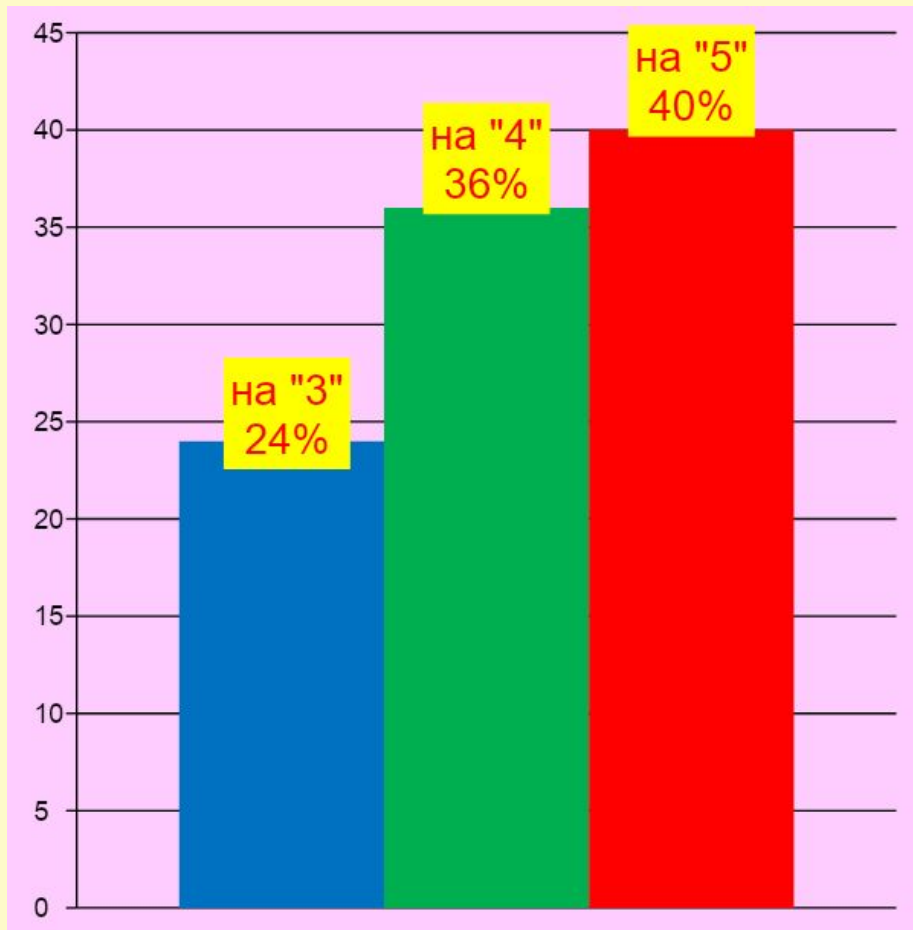


## Тестирование март



# Русский язык

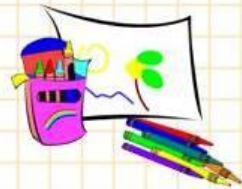
на «4-5» - 76%



# Математика

на «4-5» - 72%





**Спасибо  
за внимание!**