

А а Б б В в
Г г Д д Е е Ж ж
З з И и К к Л л
М м Н н О о П п
Р р С с Т т У у Ф ф
Х х Ц ц Ч ч Я я

«Классификация шрифтов. Применение шрифтов».

Знакомство с различными гарнитурами шрифтов.
Урок изобразительного искусства 3 24 в 8 классе по
программе В.С.Кузина

Автор: учитель изобразительного искусства и
черчения Маливанчук Н.Ю.

Цели и задачи урока

Цель: ознакомить учащихся с видами письма. Классификацией шрифтов. Применением шрифтов. Историей русского шрифта.

Задачи:

Научить учащихся выполнять декоративные шрифты различной сложности;

Развивать творческое воображение учащихся;

Воспитывать стремление добросовестно и рационально выполнять учебные задания.



Словарь

Шрифт (нем. *Schrift* ← *schreiben* — писать) —

графический рисунок начертаний букв и знаков, составляющих единую стилистическую и композиционную систему, набор символов определенного размера и рисунка. В узком типографском смысле шрифтом называется комплект типографских литер, предназначенных для набора текста.

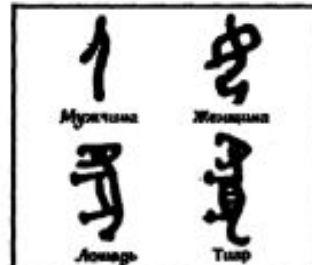
Группа шрифтов разных видов и кеглей, имеющих одинаковое начертание, единый стиль и оформление, называется гарнитурой.



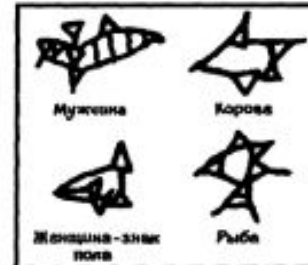
ЭВОЛЮЦИЯ ПИСЬМЕННОСТИ



Ранние пиктограммы



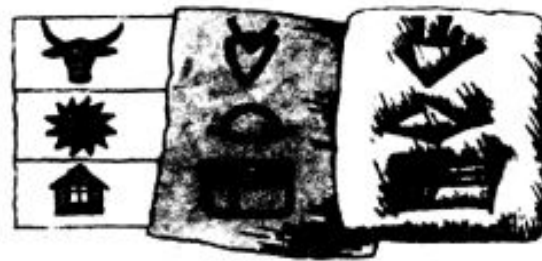
Ранние китайские пиктограммы



Ранняя месопотамская клинопись



Ранний образец египетской письменности, стилизованная пиктограмма.
Палетка Нармера.
Верхний Египет



Переход от пиктограмм к клинописи

Появилось иероглифическое письмо. Первые книги были глиняные, писали текст деревянной палочкой - клином (клинопись). Появилось буквенно-звуковое письмо, алфавит.



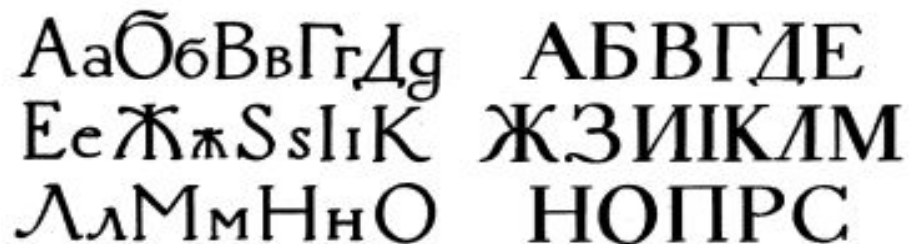
Эволюция буквенно-звукового письма – на примере нескольких знаков



Японские иероглифы



Древнерусский шрифт – кириллица (устав XI века)



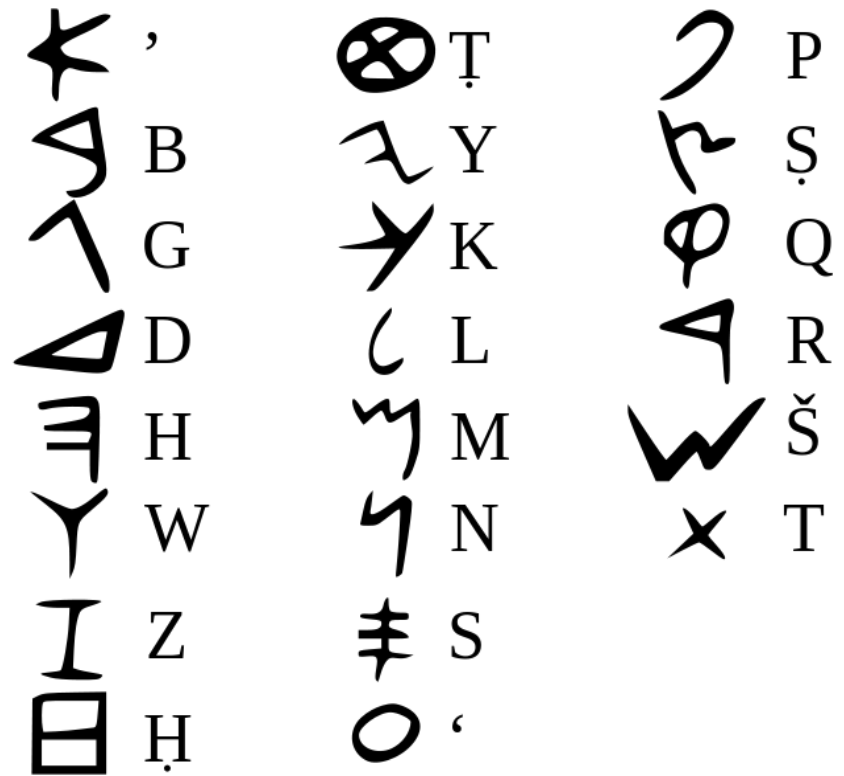
Гражданский петровский шрифт (XVIII век)

Русский классический шрифт (XIX век)

История развития шрифтов

Первый алфавит литеро-фонетического письма создали финикийцы. Этот алфавит стал первоисточником большинства алфавитов мира — греческого, латинского, кириллического и прочих.

Греки усовершенствовали финикийский алфавит, введя в него гласные звуки-литеры. Знаки литеры его очень простые, имеют чёткие линии одной толщины, и состоят из простых геометрических форм круга, треугольника, отрезка. Древнегреческий алфавит стал первым алфавитом в Европе.



Финикийский
алфавит

История развития шрифтов

Латинский и русский алфавит построены на единой графической основе и возникли они с древнегреческих надписей — капиталов.

Маюскул высекался на каменных плитах, колоннах, триумфальных арках. Одним из видов рукописного маюскула было письмо **квадрата**. Литеры такого письма характеризуются плавными утолщениями и засечками. Более узкие и декоративные литеры — **рустика**.

Ещё вариант рукописного римского письма — **курсив**.



Образец римского капитального письма.
Надпись на колонне Траяна в Риме

История развития шрифтов

В VI веке появляется новый стиль письма — унциал. Литеры этого шрифта характеризовались выступом концов за пределы верхних и нижних линий ряда. Развитие данного шрифта является полуунциал. Этот период стал переходным от маюскульного письма к минускульному.



Унциал.

История развития шрифтов

Круглоготический, швабский шрифт стал переходной формой к письму эпохи Возрождения. В это время возрастает внимание ко всему античному, копии античных текстов переписывают шрифтом, получившем название «антиква». В это же время появляются первые трактаты про строение литер на основе квадрата, его диагоналей и вписанного в квадрат круга. Автор трактата Лука Пачоли.



Литера «А». Лука Пачоли,
1509 г.

ШРИФТ „Антиква“

А Б В Д Е З И

К Л М О Р Ф

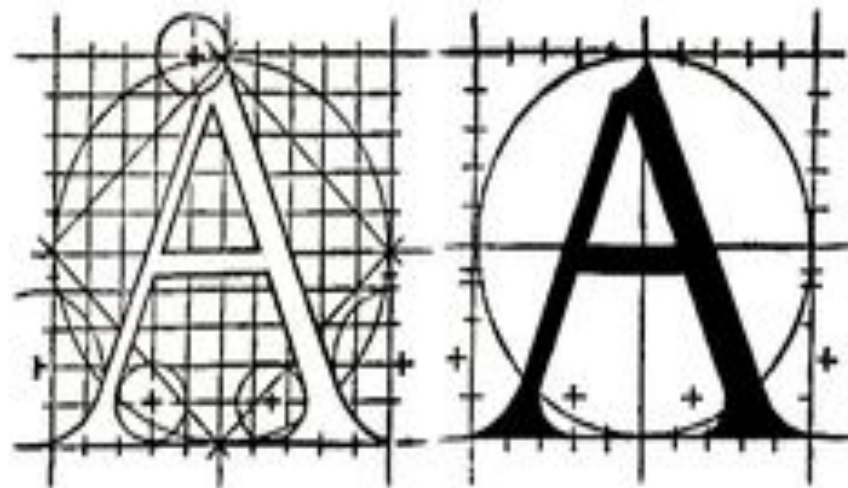
С Т У Х Ч Э 1

Я 2 3 4 5 6 7

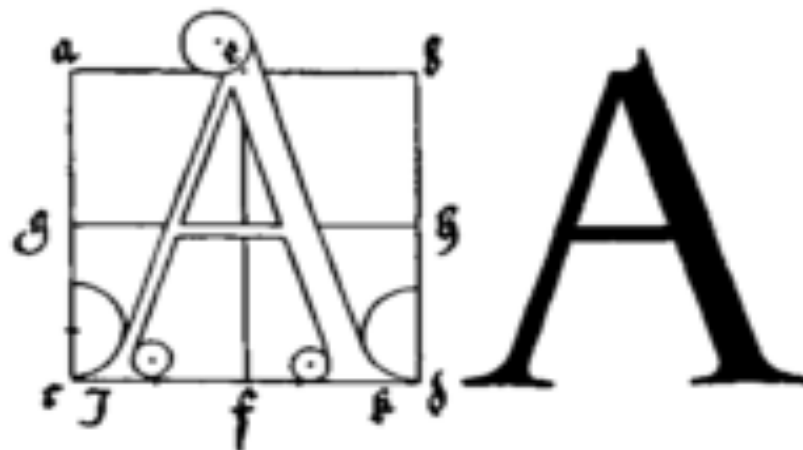
История развития шрифтов

В трактате Жоффруа Тори «Цветущий луг», буквы построены в квадрате, со сторонами, поделенными на 10 частей.

Альбрехт Дюрер разработал свой шрифт, буквы которого также вписывались в квадрат.



Литера «А». «Цветущий луг», Жоффруа Тори, 1526 г.

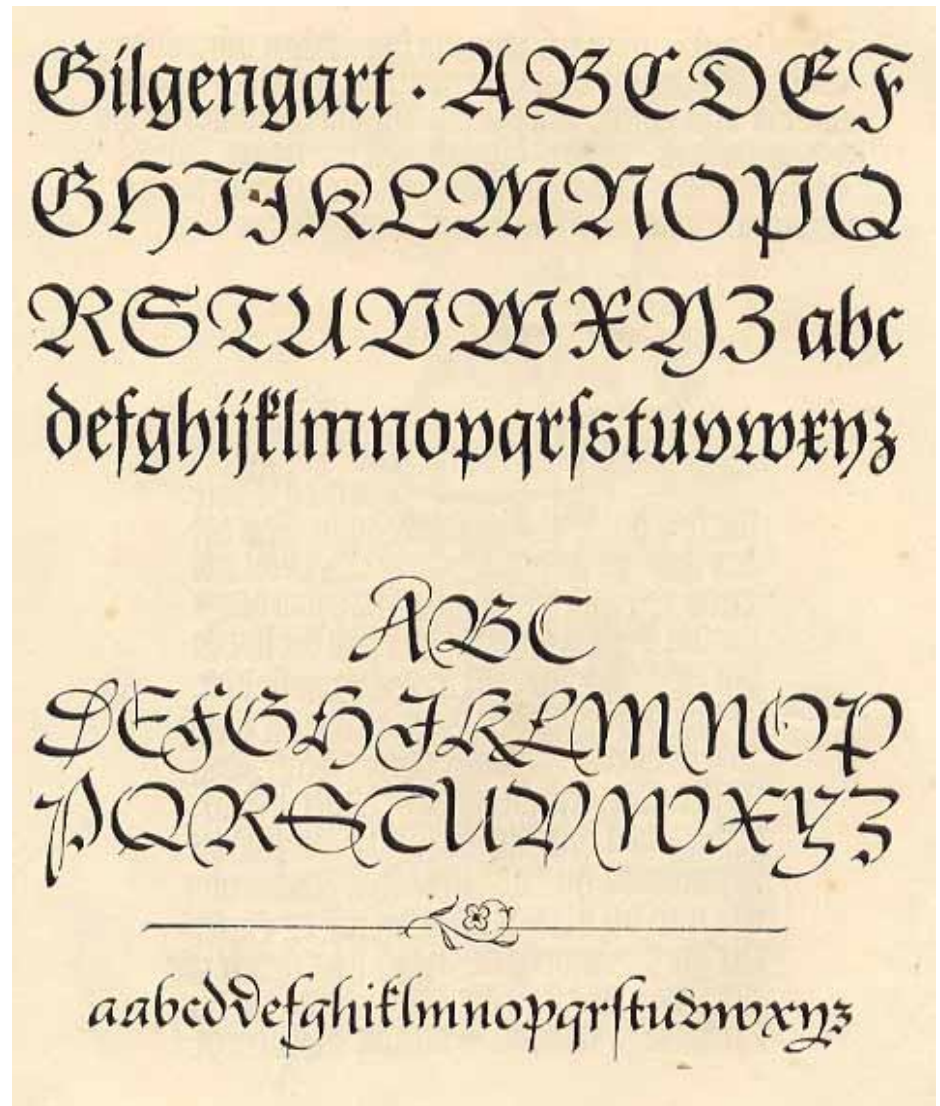


Литера «А». Альбрехт Дюрер, 1528 г.

История развития шрифтов

В IX веке распространяется каролингский минускул — шрифт, литеры которого используются и в наше время.

В XI—XII веках развивается готическое письмо. Готический шрифт имеет множество разновидностей по характеру начертания: текстура, бастарда, ротунда, декоративный, ломбардские версалы, а позже фрактура.



Готическое письмо

Славянские шрифты

В XVIII веке, наряду с европейскими начинают развиваться и русские шрифты, которые до этого развивались самостоятельно, имели основу греческую и назывались кириллица и глаголица.

Самые древние шрифты — устав и полуустав — выполнялись со всей строгостью и чёткостью, следуя правилу — уставу — от чего и пошли их названия. С развитием письменности появилась скоропись, которая отличалась быстрым, свободным стилем, с росчерками, петлями, выходящими далеко за границы рядов. Скоропись становится искусством каллиграфии XVII века. Ей писались грамоты и официальные документы.



Древнерусская древнерусская
древнерусский полуустав.
Письмо — вязь.

Славянские шрифты

Дѣянїа

и въише веламнїи възвѣщахъ слово бжїе
на сонмнїи индееисїи . и мже таже ѿ ѿанна
свѣдѣ , прїиша же ое тровѣ даже до пафа ,
обрѣтѣ оетанїе сего мѣ жавоухъ аже пророка
индееина емѣ же мѣ варнїе деъ . и же еѣ со
анфнпачѣ еерге пѣ вомѣ мѣ же раздмнїи .
еїи прїзвѣвъ варнаѣ не слава , въ зисса оуцелї
шатн слово бжїе . протнвалше же а нмѣ
ѣ лнмавоухъ . таїко ко есаз деге а нмѣ го ,
не кїи развратнїи анфнпачѣ ѿ вѣрїи . слава
и же нпавелъ нпсолнїа дхлста . нво зрѣ
въ нань , рече . Енпсолнїе не велїко мѣ ечї
нвелїко мѣ злобы . еїне дї жволѣвъ . враже
велїко мѣ правдѣ не претгаснїа развратнїа
пдчїгнїа правнїа . ннїѣ еердїкагнїа нпчѣ
нвѣднїа слѣпїѣ не вїда снїца до времени .
а кїе же въ не запѣ на паде нань мракѣ нпгнїа .
нво а за днїе снїше во да . тогда вїдѣ въ анфн
пѣ вїшше , вѣрѣва . днѣ же оуцїнїн гнї
ннїца , вѣгѣ . **С**вѣзше же а свїченїа пѣ
вѣ мѣ ѿ пафа , прїи доша въ пергїн памфн
лїне кдн . ѿ ѿаннѣ же ѿ лѣтн велѣ ѿнїи , во
звратнїа во ерлнмѣ . она же прїиша ѿ пе
ргїн , прїи доша въ антїохїи пннїа днїе кдн .
нвїшше въ сонмнїе въ днѣ свѣотнїи ,
ѣре ѣ пѣ . во днїи ннїи . ѿ не зшсе мѣ ечїнїи



34
лѣ

еѣ дошта . пчтїнїи же законѣ нпрроукѣ , по
елїша на члннїи въ сонмнїа кнїи , глнїце .
мѣ же брѣтїа , аще еѣтъ слово въ вѣлѣ оуцѣ
шнїа кандемѣ , глнїта . въ етѣ вѣ пѣ вѣлѣ
нпмѣ лѣ въ рѣкѣ сон , рече . мѣ же инѣ вѣ тѣ не . н
ко лїченїа еѣга , оуцелїшнїте . еѣтъ андїнїи ,
нзѣрѣ ѿ ѿаннѣша . нлїдн во знесѣ во прїиша
еѣтнн въ землнї егнїпетѣ еѣтнн . нѣтъ мѣ шїцею
высоконїи зведе нхѣ нз не л . ндоучетнїи де
сѣтъ лѣтѣ прїи нтїа нхѣ въ пдѣ еѣтнн . ннн
зложнѣ въ нзвїкѣ еѣдмѣ , въ землнї хананїи
еѣтнн . даде нмѣ вна сѣ дїе землнї нхѣ . н
поснїхѣ нко лѣтѣ чѣтнїре еѣта нпнїа дѣ еѣл
даде нмѣ еѣдїа до сѣ мѣ днїа пррока . нѣтѣ дѣ
прїиша цѣлѣ . н даде нмѣ еѣтъ слѣула , еѣна кнї
еѣова . мѣ жа ѿ колѣ пѣ вѣнїа мнїова , лѣтѣ
чѣтнїр дѣ еѣдѣтъ . н прїе тѣ вѣ еѣго , во зднїе
нмѣ дѣ да цѣлѣ . емѣ же нрече свн дѣтѣ еѣтѣ
вѣлѣ . обрѣтѣ охѣ дѣ да снїа еѣеѣова , мѣ жа пѣ
ѣрѣд мѣ еѣмѣ . н же сотворнїтѣ вѣл хѣтѣ нїа
мѣл . ѿ сего еѣ мѣ ннн еѣтъ по обрѣтѣ вѣ нїи , во
зднїе инїа еѣснїе , еѣса . прїи вѣ дѣ вшѣ
ѿ ѿаннѣ прѣ лнїце вннїтїа еѣго крїченїе по сѣлѣ
нїа вѣ еѣмѣ андемѣ , инѣ вѣ вѣ мѣ . **кнїе , ѣрѣ**
н нко же еѣсонѣ вѣше ѿ ѿаннѣ тѣ чїнїе , глнїше .
лѣтѣ , еѣд . во днїи ннїи . нко же еѣсонѣ вѣше

15

34
лѣ

15





A. Basoli invento

Bologna Lit. Marchi

Алфавит ANTONIO BASOLI 'Alfabeto Pittorico', 1839, 25 букв

Домашнее задание

Сообщения на следующие темы:

1. Кириллица.
2. Глаголица.
3. Устав.
4. Полуустав.
5. Скоропись.
6. Гражданский шрифт Петра I.

Источники

1. Алфавит Antonio Basoli 'Alfabeto Pittorico', 1839, 25 букв. Режим доступа: <http://nsportal.ru/shkola/izobrazitelnoe-iskusstvo/library/alfavit-antonio-basoli-alfabeto-pittorico183925-bukv;>
2. Понятие шрифт. Режим доступа: <http://ru.wikipedia.org/wiki/%D8%F0%E8%F4%F2;>
3. Финикийское письмо. Режим доступа: http://commons.wikimedia.org/wiki/File:Phoenician_alphabet.svg?uselang=ru;
4. Маюскул. Режим доступа: <http://commons.wikimedia.org/wiki/File:Arch.of.Titus-Inscription.jpg?uselang=ru;>
5. Готический шрифт. Режим доступа: [http://www.print-info.ru/articles/view/227/ ;](http://www.print-info.ru/articles/view/227/)
6. Готический шрифт. Режим доступа: <http://dzja.narod.ru/shrift03.html;>
7. Унциал. Режим доступа: http://commons.wikimedia.org/wiki/File:Codex_vaticanus.jpg?uselang=ru;
8. Антиква. Режим доступа: <http://dzja.narod.ru/shrift01.html;>
9. Кириллица. Режим доступа: <http://dzja.narod.ru/shrift06.html;>
10. Апостол. Режим доступа: http://commons.wikimedia.org/wiki/File:Apostol_1564_Spread.jpg?uselang=ru;