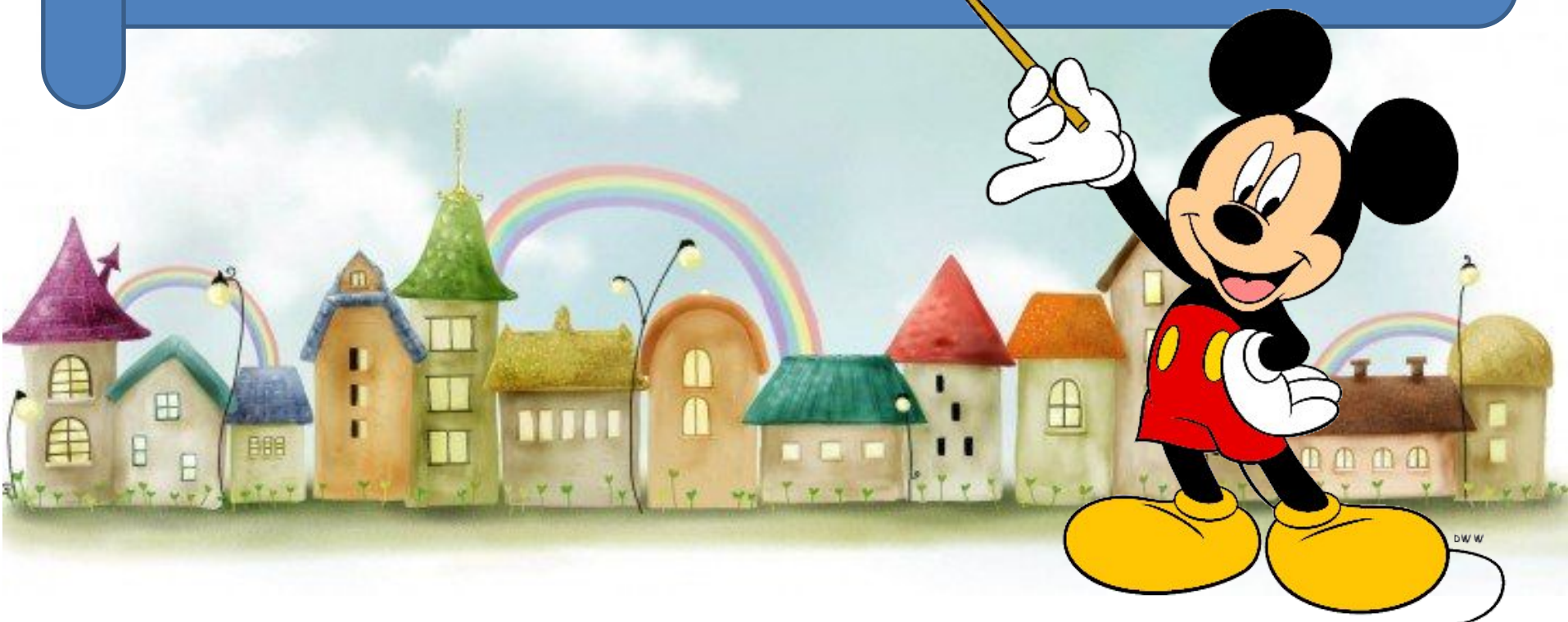


An ornate, black and gold double gate with a central arch. The gate features intricate scrollwork and a diamond-patterned lattice. The text "СТРАНА СЛЮВ" is overlaid in the center.

СТРАНА СЛЮВ

умный – мудрый
веселый – радостный
интересный –
занимательный



**Слово антоним
произошло от греческих
слов «анти» – против
(противоположный) и
«онима» – имя.**



Слова, отвечающие на один и тот же вопрос , но противоположные по своему значению, называются антонимами.

