

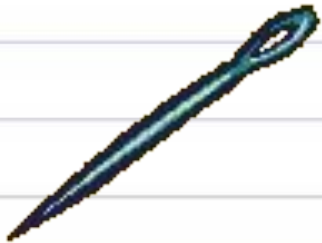
**Исследователь** — это человек,  
который ведёт исследования,  
занимается научными изысканиями



21 февраля.

Классная работа.

Конвальный, хвостян  
... ой. ой



**Тема урока:**

**Определение имени**

**прилагательного**

**Задачи урока:**

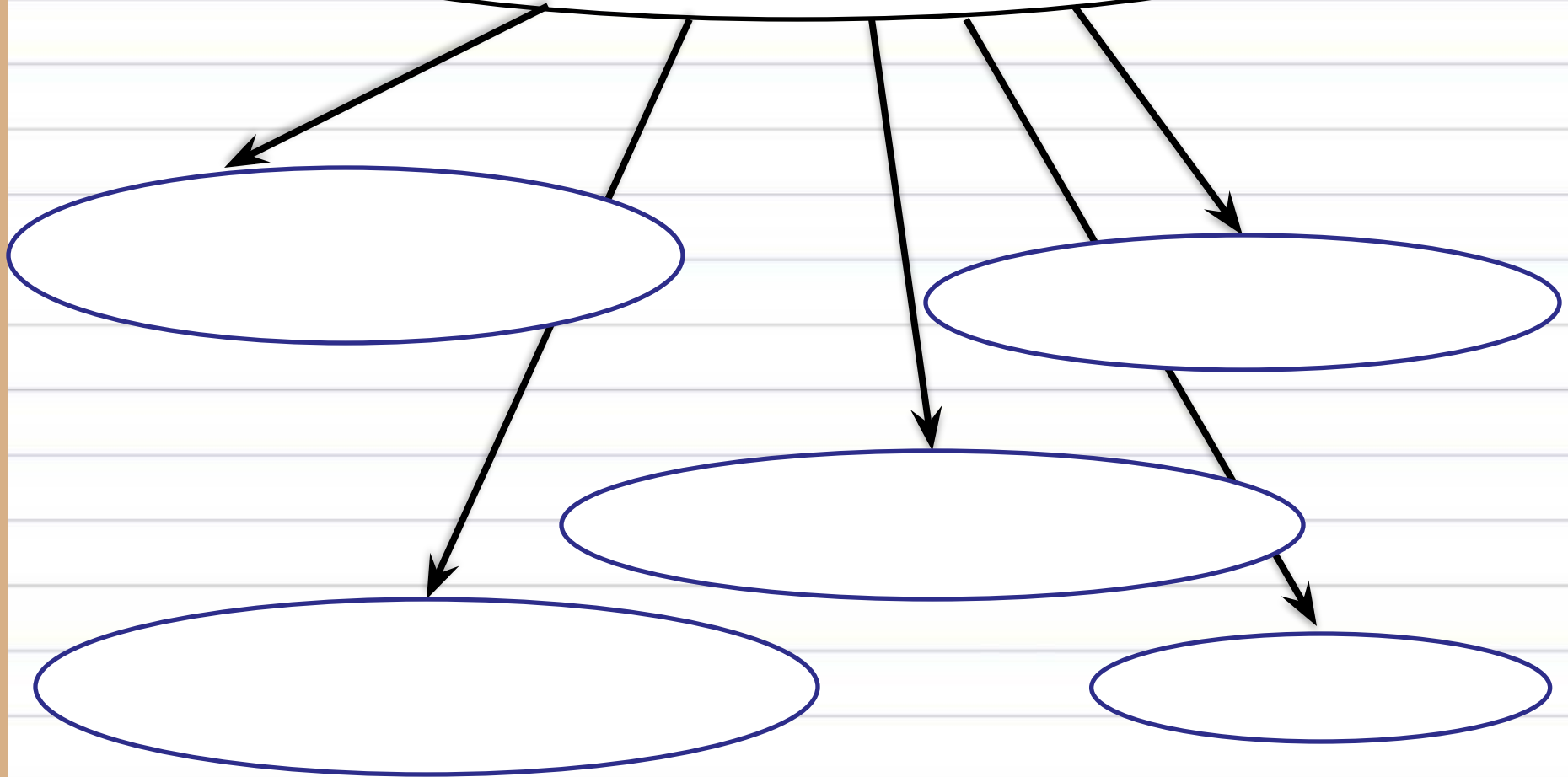
**-определить**

**особенности имени**

**прилагательного как**

**части речи;**

# ИМЯ ПРИЛАГАТЕЛЬНОЕ



# О каких предметах идёт речь?

фруктовый  
тенистый  
яблоневоый  
старый



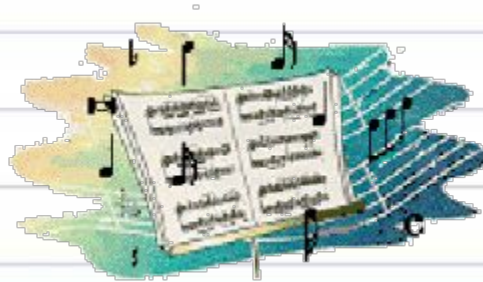
сад

высокое  
голубое  
звёздное  
ночное



небо

народная  
весёлая  
мелодичная  
эстрадная

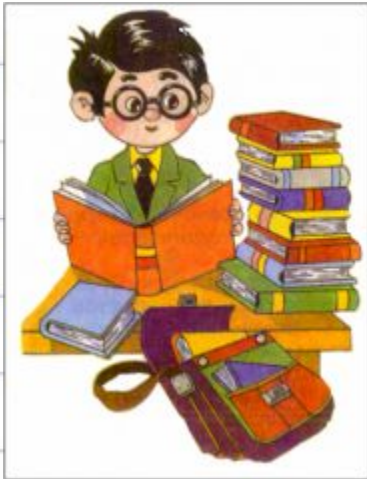


песня

# ИМЯ ПРИЛАГАТЕЛЬНОЕ

Обозначает  
признак предмета





сапоги

улица

корзина

ученик

стакан

лимон

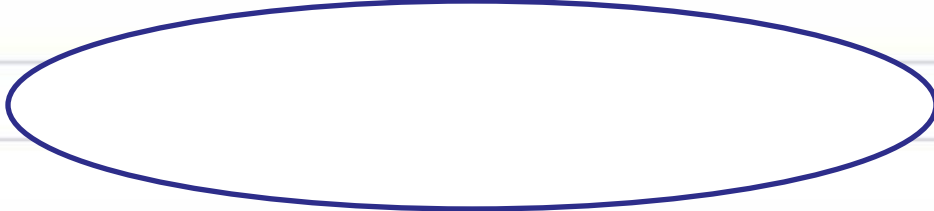
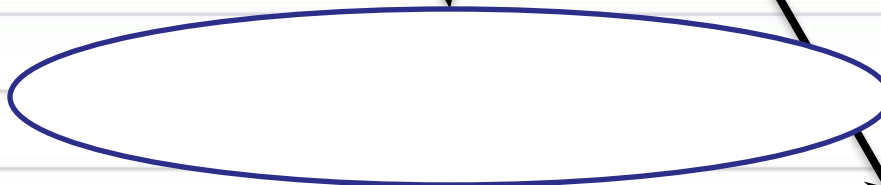
пальто



# ИМЯ ПРИЛАГАТЕЛЬНОЕ

Обозначает  
признак предмета

Связано с именем  
существительным



Как вы думаете, почему имена прилагательные связаны именно с именами существительными, а не с другой частью речи?

**Признак не может существовать без предмета.**



какой?



какая?



какое?



какие?

# ИМЯ ПРИЛАГАТЕЛЬНОЕ

Обозначает  
признак предмета

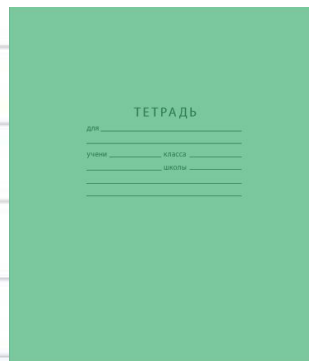
Отвечает на вопросы:  
какой? какая? какое?  
какие?

Связано с именем  
существительным





зелёный



~~зелёная~~



~~зелёной~~

# ИМЯ ПРИЛАГАТЕЛЬНОЕ

Обозначает  
признак предмета

Связано с именем  
существительным

Изменяется по родам

Отвечает на вопросы:  
какой? какая? какое?  
какие?



Измените, словосочетания так, чтобы они обозначали большее количество предметов.

3...лѐное ябл...ко -

Пр...стой к...р...ндаш -

Школьная т...тра...ь -

# ИМЯ ПРИЛАГАТЕЛЬНОЕ

Обозначает  
признак предмета

Связано с именем  
существительным

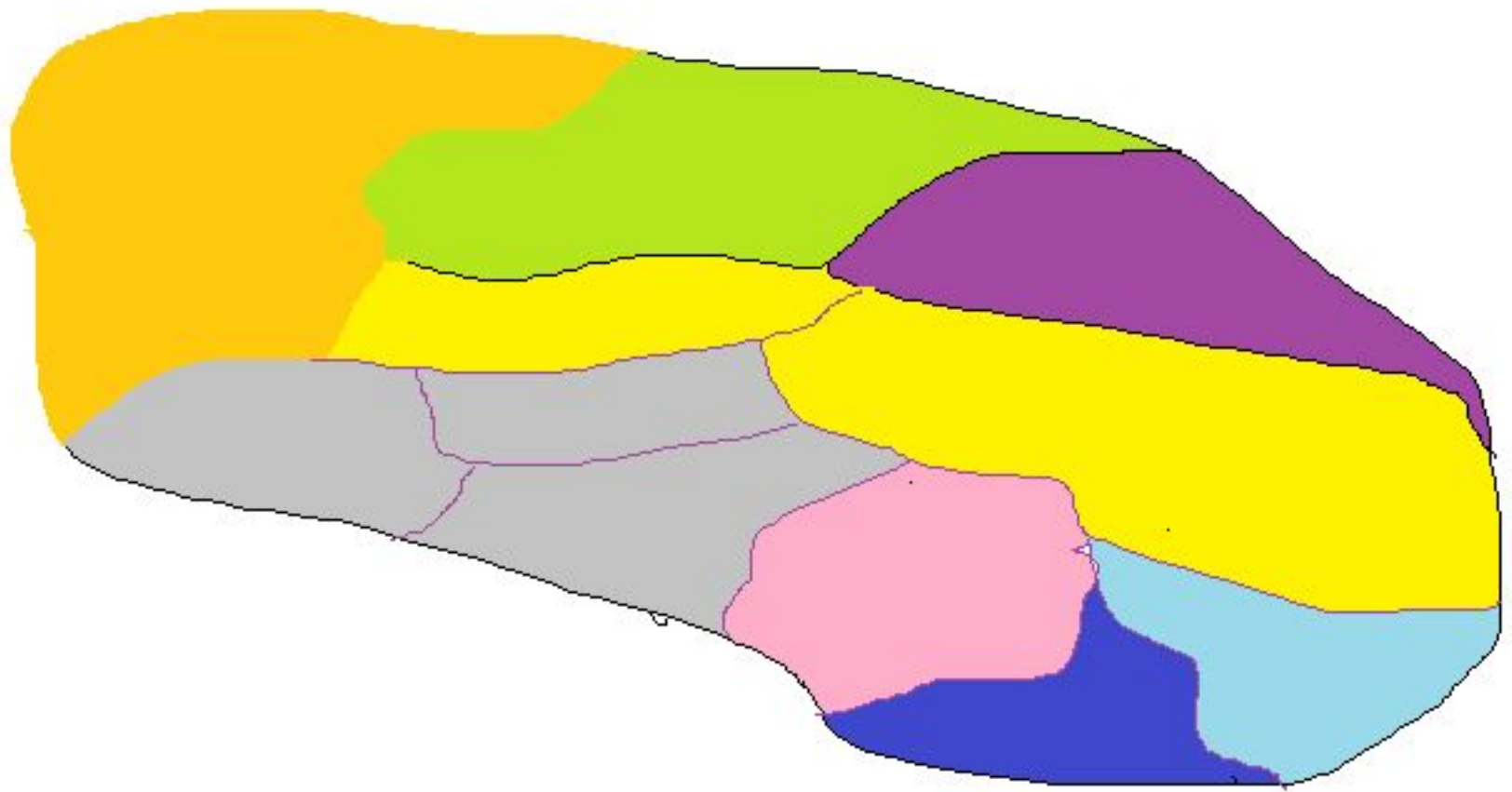
Отвечает на вопросы:  
какой? какая? какое?  
какие?

Изменяется по родам

Изменяется по  
числам

# Карта страны

## ИМЯ ПРИЛАГАТЕЛЬНОЕ







# Рефлексия

**ТРУДНО**

1	2	3	4	5	6	7	8	9	10
---	---	---	---	---	---	---	---	---	----

**ИНТЕРЕСНО**

1	2	3	4	5	6	7	8	9	10
---	---	---	---	---	---	---	---	---	----

**АКТИВНО**

1	2	3	4	5	6	7	8	9	10
---	---	---	---	---	---	---	---	---	----



# Домашняя работа

**Упражнение 2 или упражнение 1 страница 87 - 88.  
Выучить определение стр.69.**