

Какое это время года?



Какая картинка лишняя?



Какое слово объединяет эти предметы?





**Отгадайте, кто такая эта муха золотая?
Отправляется в полет, чтобы в домике был
мед.**



Подготовка к сочинению на тему:

**«МАЛА ПЧЕЛА,
ДА И ТА РАБОТАЕТ»**

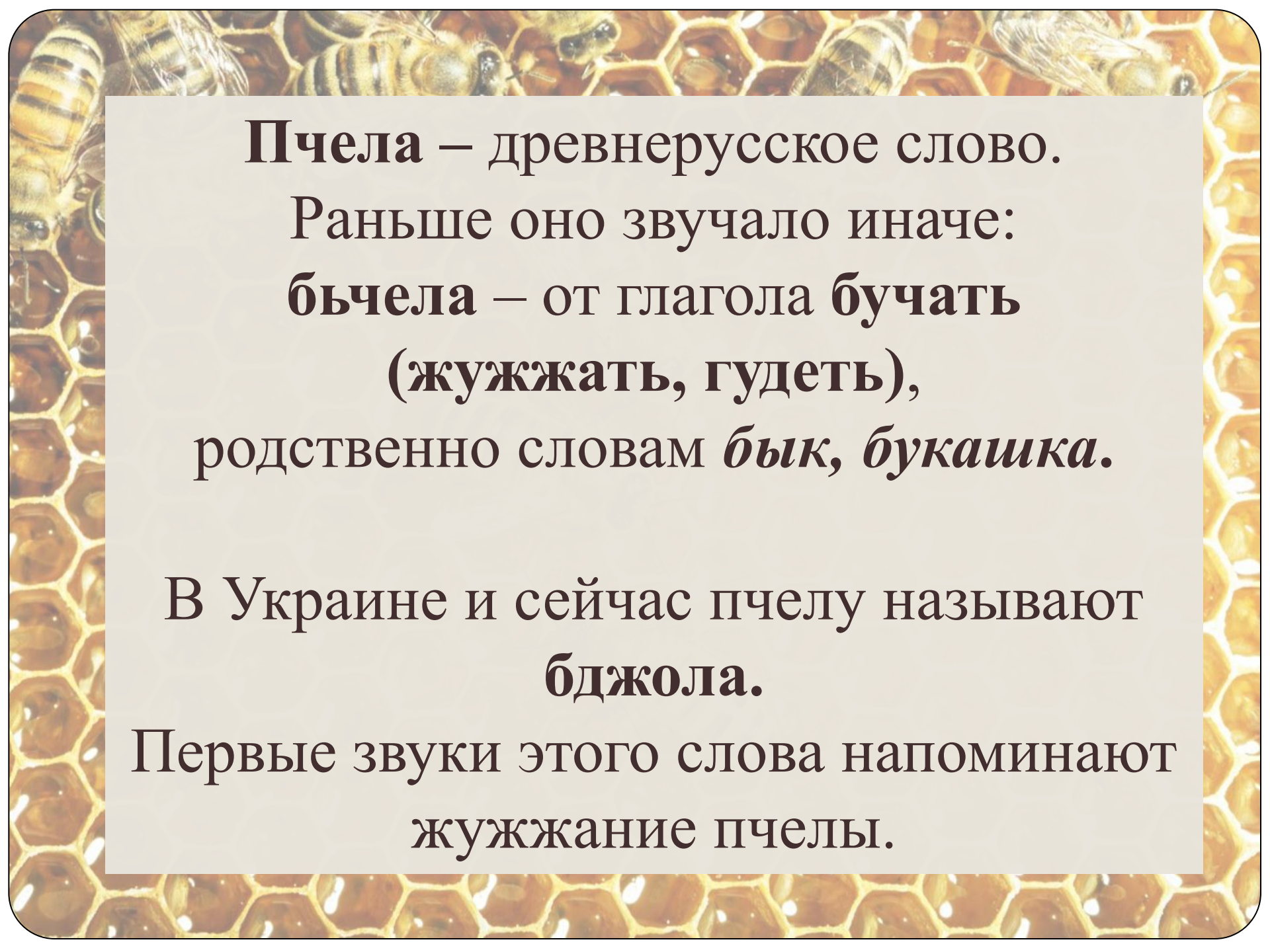
Пчёлы живут большой и дружной семьей — роением





**Пчела – жалящее
летающее
насекомое,
перерабатывающе
е нектар.**

(словарь С.И.Ожегова)



Пчела – древнерусское слово.
Раньше оно звучало иначе:
бьчела – от глагола **бучать**
(**жужжать, гудеть**),
родственно словам **бык, букашка**.

В Украине и сейчас пчелу называют
бджола.

Первые звуки этого слова напоминают
жужжание пчелы.

**Сок с цветов она берет,
В сотах копит сладкий мед.**



Домовитая хозяйка
Пролетает над лужайкой,
Похлопочет над цветком –
И поделится медком.

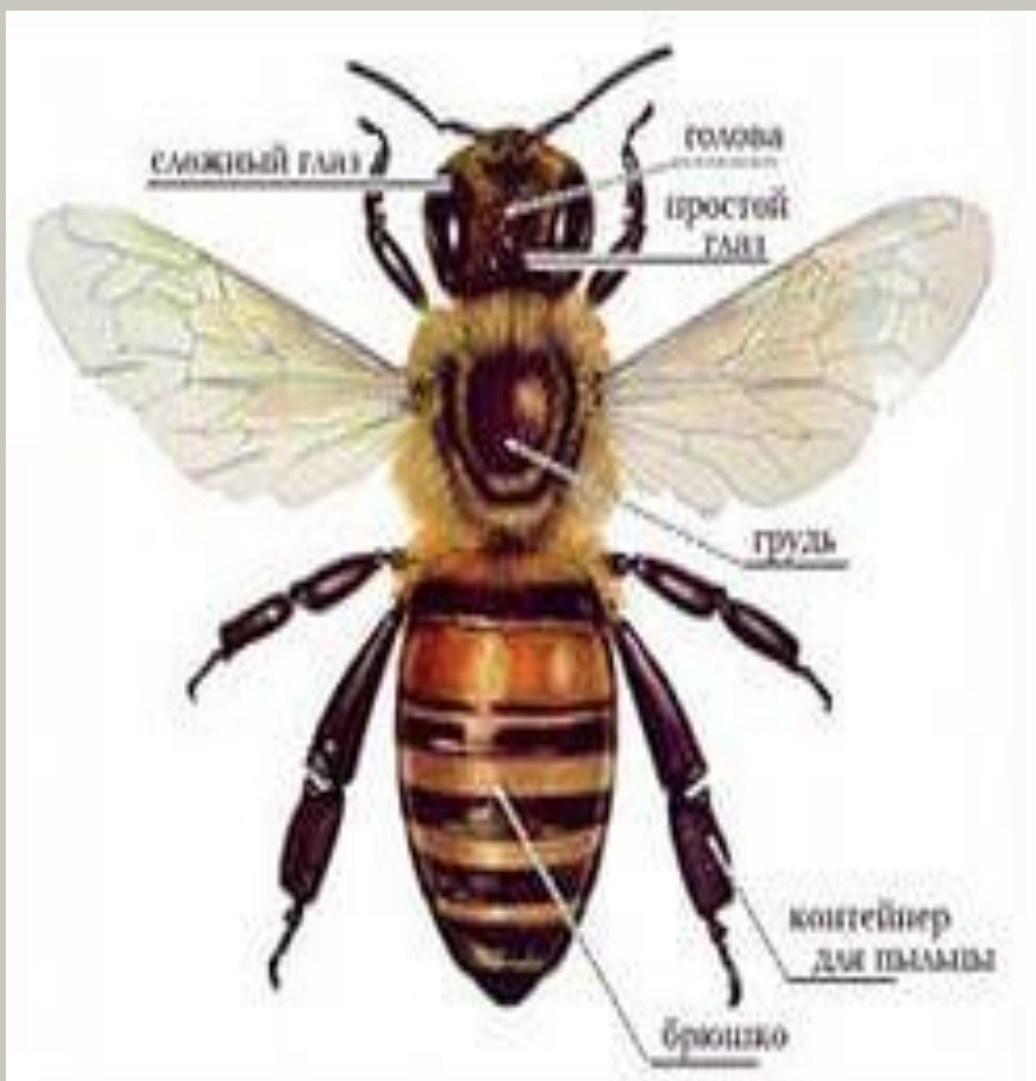




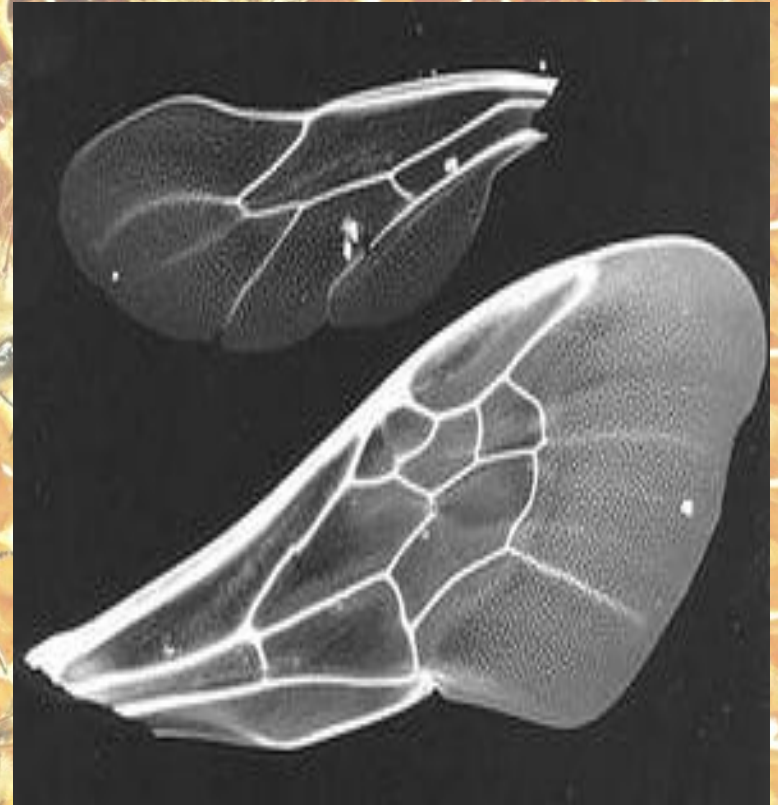
**Владимир Иванович
Даль – русский
писатель, собиратель
русского народного
фольклора, создатель
Толкового словаря:
пчёлка, пчёлочка
(бчела, бжела – от
жужжать, бучать),
медовая пчела,
медуница; у
пчеловодов – муха.**

Над деревьями и цветами вьются трудолюбивые пчелы

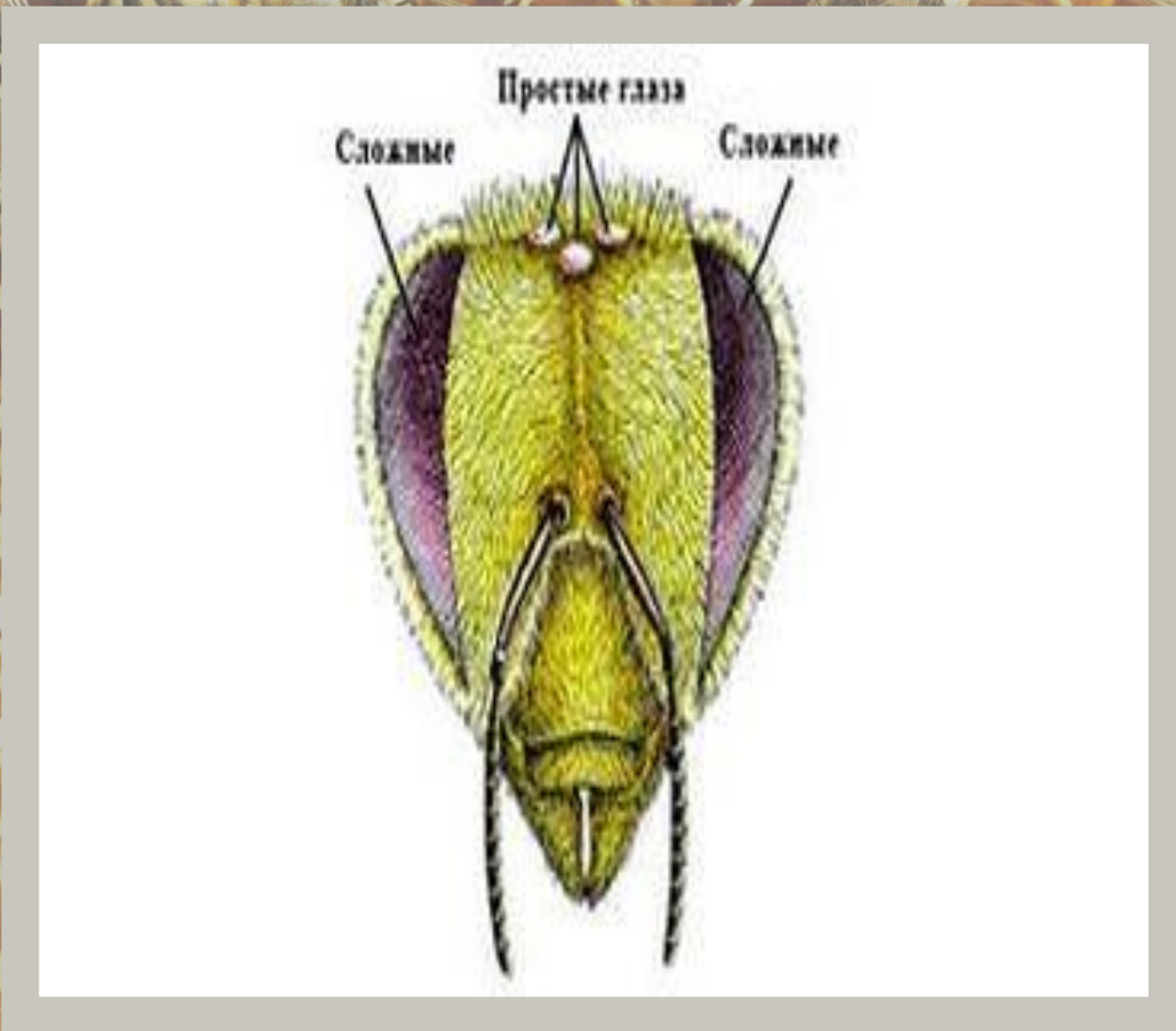
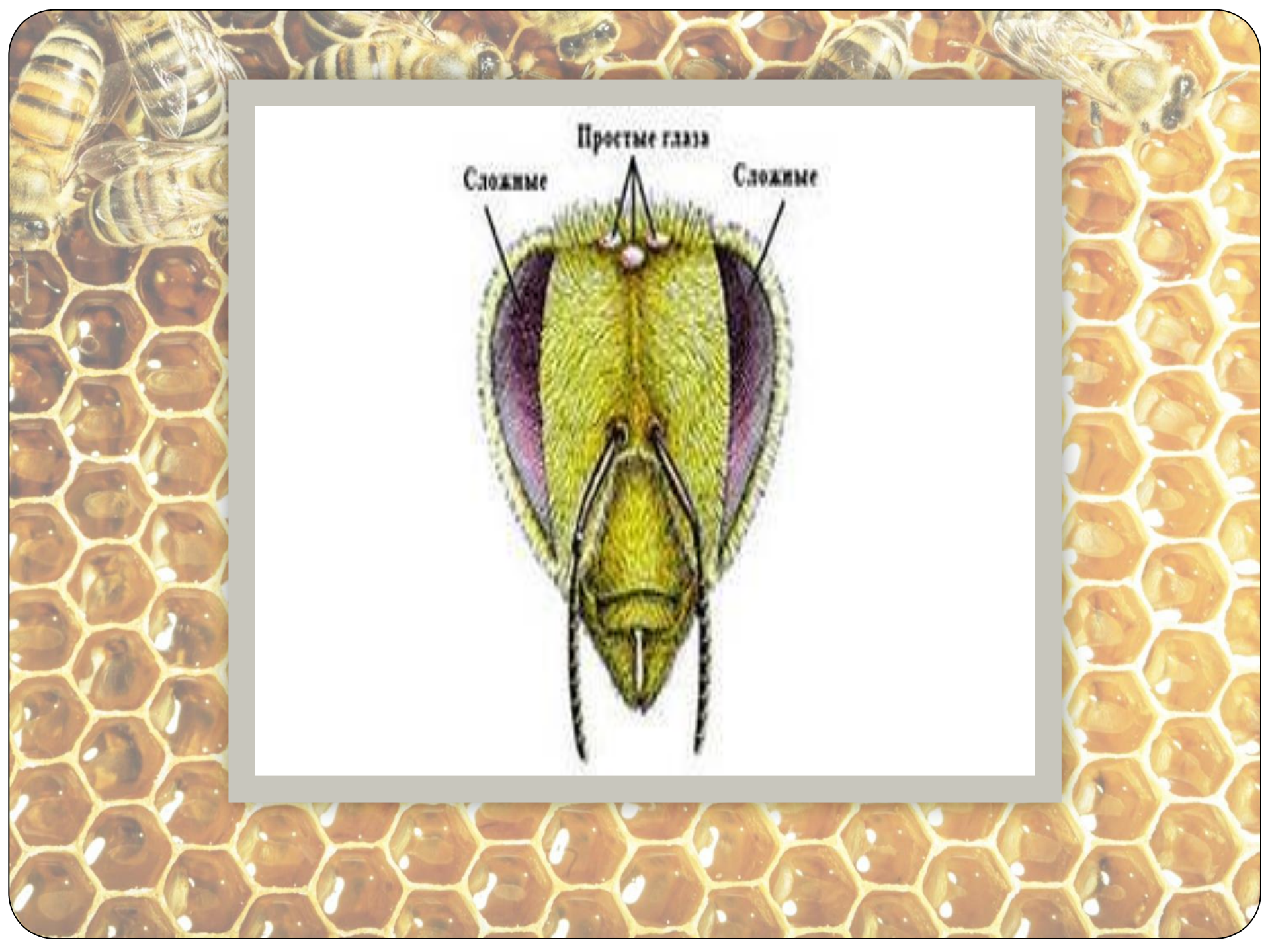






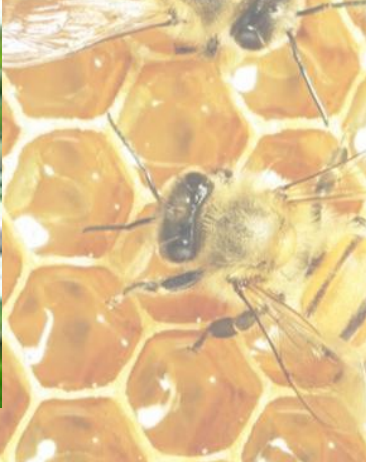


**ПЕРЕПОНЧАТОКРЫЛЫЕ
НАСЕКОМЫЕ**





Пчела - царица цветов



Растения - медоносы



Растения - пыльценосы



Мёд - дар



Матка



Рабочая
пчела



Трутень





**Старинные и современные пчелиные
ульи**



Спасибо за урок!