

Доброе
утро



Сам...лёт, пеш...ход, сам...кат,
лес...парк, снег...пад, мыш...ловка,
звезд...пад, пар...воз, птиц...вод,
дым...ход, лист...пад, труб...чист.



Дом + хозяйка = домохозяйка

Лёд + колоть = ледокол

Снег + падать = снегопад

Мясо + рубить = мясорубка

Кофе + молотье = кофемолка

Море + ходить = мореход


Самолёт

Зубочистка

Лесополоса

Паровоз

Водовоз



Сложные слова

1) Употребление приставок НА- и О-
в словах надеть, надевать; одеть,
одевать. **На**деть (что?)

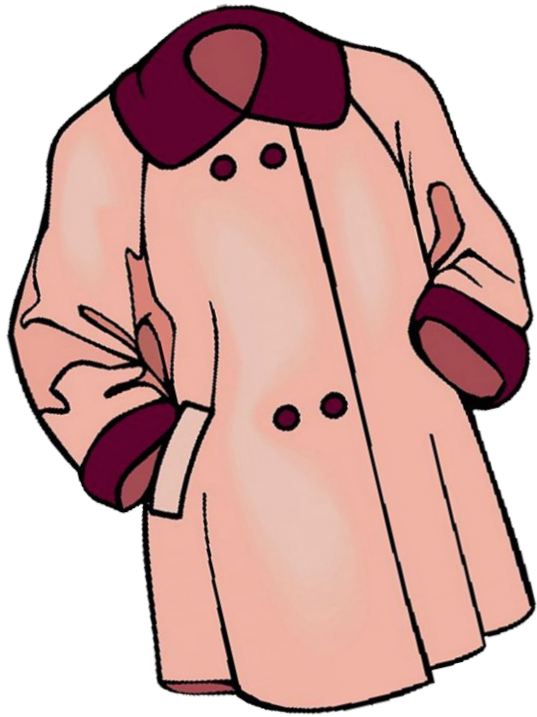
2) Правописание предлогов.
На кровать; в рукава

3) Правописание приставок.
Просунул

4) Безударная гласная в корне слова.
Оказалось (кажется)

Сел он утром на кровать,
Стал рубашку **на**девать,
В рукава **про**сунул руки —
Оказалось, это брюки.





Пальто

Перчатки



Надевать он стал пальто —

Говорят ему: не то.

Стал **на**тягивать гамаши —

Говорят ему: не ваши.

Вместо шапки на ходу

Он **на**дел сковороду.

Вместо валенок перчатки

Натянул себе на пятки.





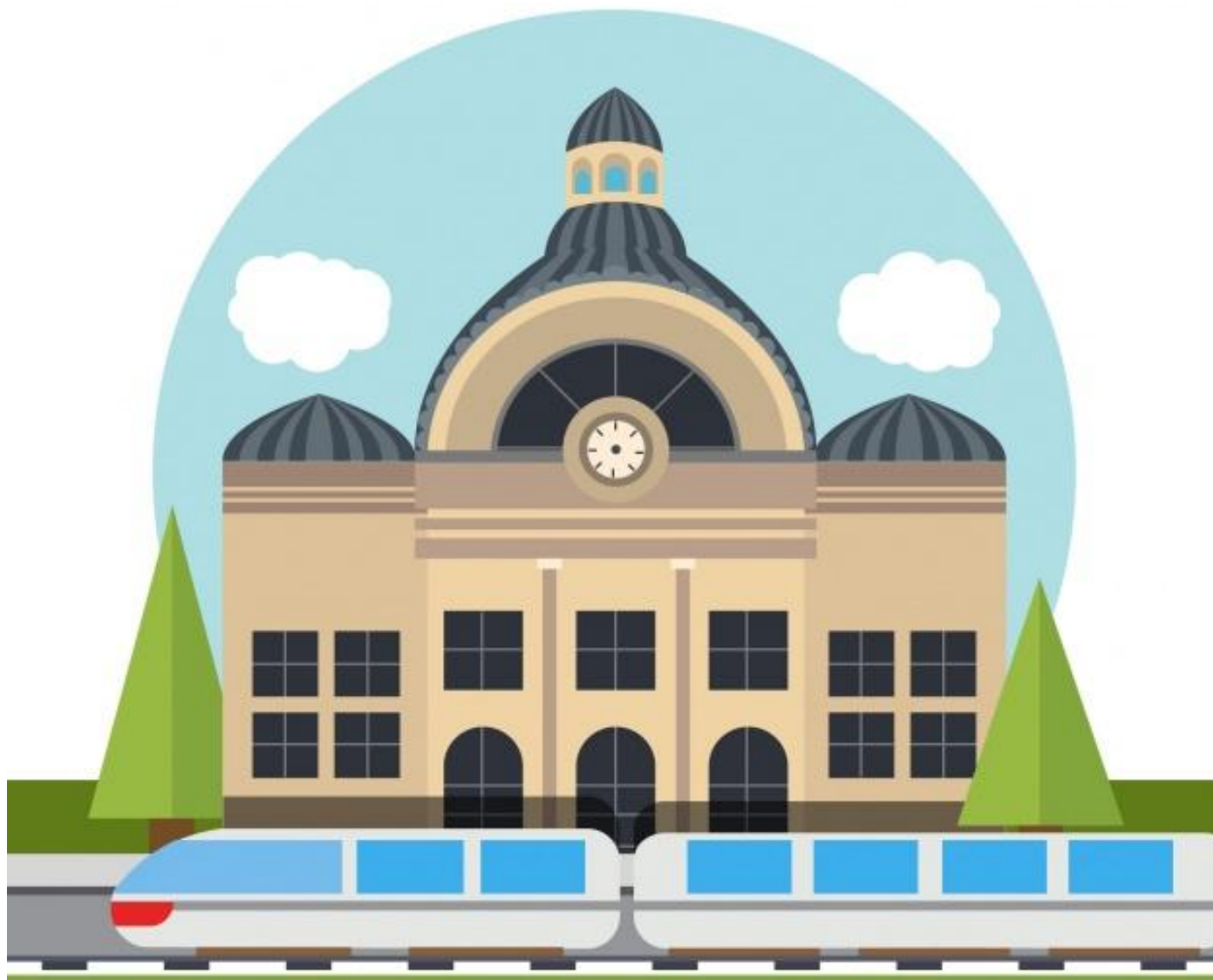
вагоновожатый



вагоноуважаемый



Вокзал





1

команда

Парохо

д

Самока

т

Пылесо

с

Водола

2

команда
Пчеловод
Лесовоз
Огнетушители

3

команда
Рыболов
Мышеловк
а
Лесоруб
Трубочист

4

команда

Листопад

Вертолёт

Водопад

Баснопис

ец

5

команда
Лесополо
са
Самовар
Самолёт
Луноход

