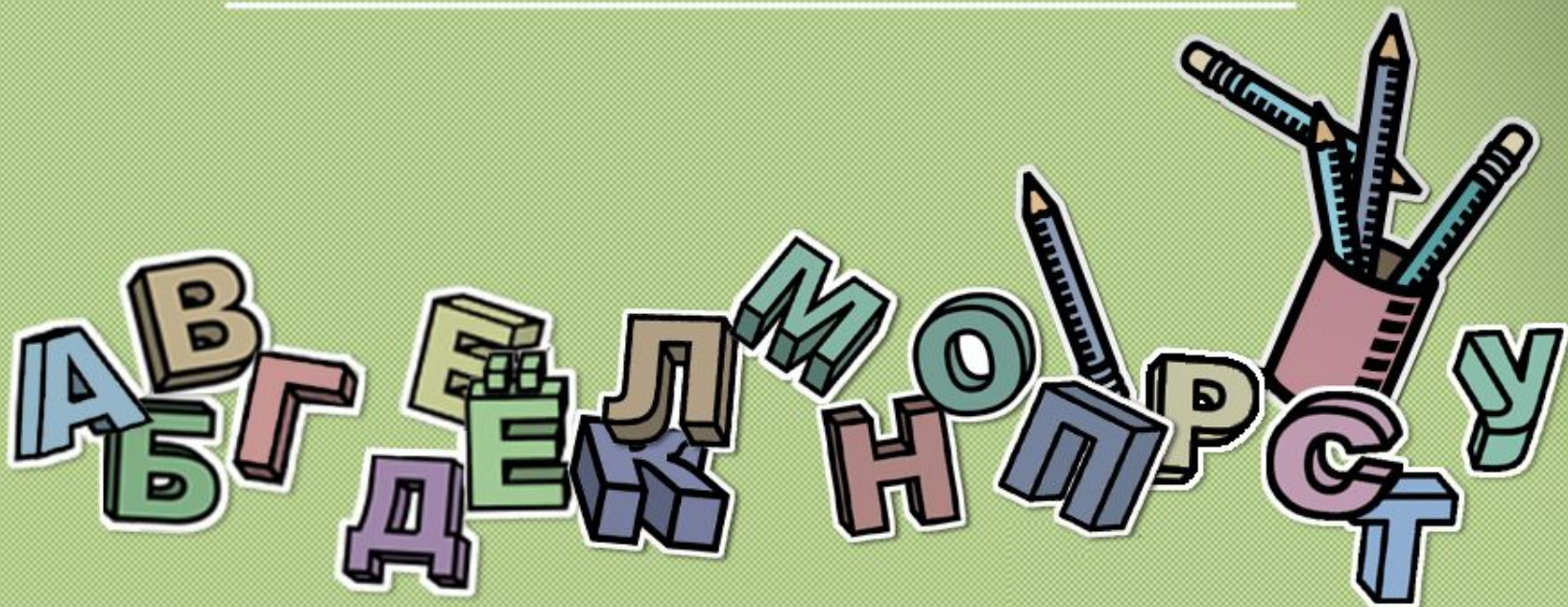


Русский язык

4 класс



Зачем нужна грамматика?

- *Чтоб грамотно писать.*
- *Чтоб грубые ошибки*
- *В письме не допускать,*
- *Чтоб с детства знали дети*
- *И каждый ученик,*
- *Что лучше всех на свете -*
- *Его родной язык!*



Ж...лице,

д...ректор,

к...логграмм,

б...лет,

р...сунок.



СЕМЬЯ - ПРИБАВЛЕНИЕ

Определение
какой?
какая?
какое?
какие?
чей?



Подлежащее
кто?
что?



Сказуемое
что делать?
что сделать?



Обстоятельство
где? куда?
откуда? как?
почему?
зачем?
когда?



Дополнение
кого? чего?
кого? что?
кому? чему?
кем? чем?
о ком?
о чем?



Красивая птичка сидела на ветке дерева.



**Автобус едет по
улице Кирова и по
площади Свободы.**



Цель урока:

формирование умений распознавать тип склонения имени существительного по совокупности признаков.



- **КОНЬ**
- **ВОДА**
- **ЗЕМЛЯ**
- **СЛОН**
- **СТЕПЬ**
- **МОРЕ**
- **ДЯДЯ**
- **СЕЛО**



И.п.	конь	вода	земля	слон	степь	море	дядя	село
Р.п.	коня	воды	земли	слона	степи	моря	дяди	села
Д.п.	коню	воде	земле	слону	степи	морю	дяде	селу
В.п.	коня	воду	землю	слона	степь	море	дядю	село
Т.п.	конем	водой	землей	слоно м	степью	морем	дядей	селом
П.п.	о коне	о воде	о земле	о слоне	о степи	о море	о дяде	о селе

1 склонение

Ж.р.

М.р.

2 склонение

М.р.

С.р.

3 склонение

Ж.р.

И.п.	земля	вода	дядя	слон	конь	море	село	степь
Р.п.	земли	воды	дяди	слона	коня	моря	села	степи
Д.п.	земле	воде	дяде	слону	коню	морю	селу	степи
В.п.	землю	воду	дядю	слона	коня	море	село	степь
Т.п.	землей	водой	дядей	слоном	конем	морем	селом	степью
П.п.	о земле	о воде	о дяде	о слоне	о коне	о море	о селе	о степи



Памятка

- **Определите род.**
- **Выделите окончание существительного в И.п., ед.ч.**
- **По роду и по окончанию определите склонение.**



<http://LearningApps.org/160070>

Обозначь границы предложений.

Спиши, у существительных определи склонение.

В первом предложении определи части речи.

*Через поляну вьется лесная тропинка
мы любим гулять по этой тропке
поздней осенью мы здесь наблюдаем
за отлетом птиц.*

-Разбери по составу слово тропке





Автобус едет по

1 склонение

улице **Кирова** и по

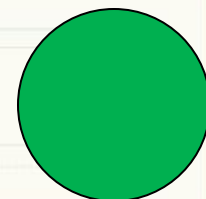
3 склонение

площади **Свободы.**

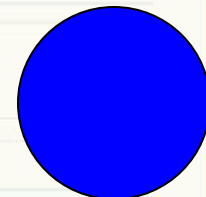


Оцени свою работу

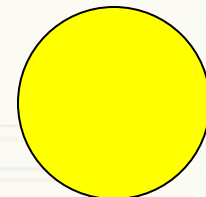
Работаю отлично, со всеми заданиями справляюсь. Могу помочь товарищу.



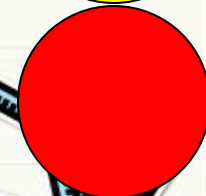
Работаю хорошо, всё понимаю.



Работаю хорошо, иногда нуждаюсь в помощи.



Работать было интересно, но были проблемы, прошу помощи.



Домашнее задание

1 уровень – упр.167. Списать существительные, указать склонение.

2 уровень - упр.168. Написать пять существительных 1-го склонения, пять – 2-го склонения, пять -3 склонения.

3 уровень – написать 5-6 предложений о природе. Определить склонение существительных.



ALERT.KU





ТАК ДЕРЖАТЬ!



http://files.school-collection.edu.ru/dlrstore/98720c08-3a5c-4884-8e2c-55e2640fb34e/%5BNS-RUS_4-05%5D_%5BQS_071%5D.html

