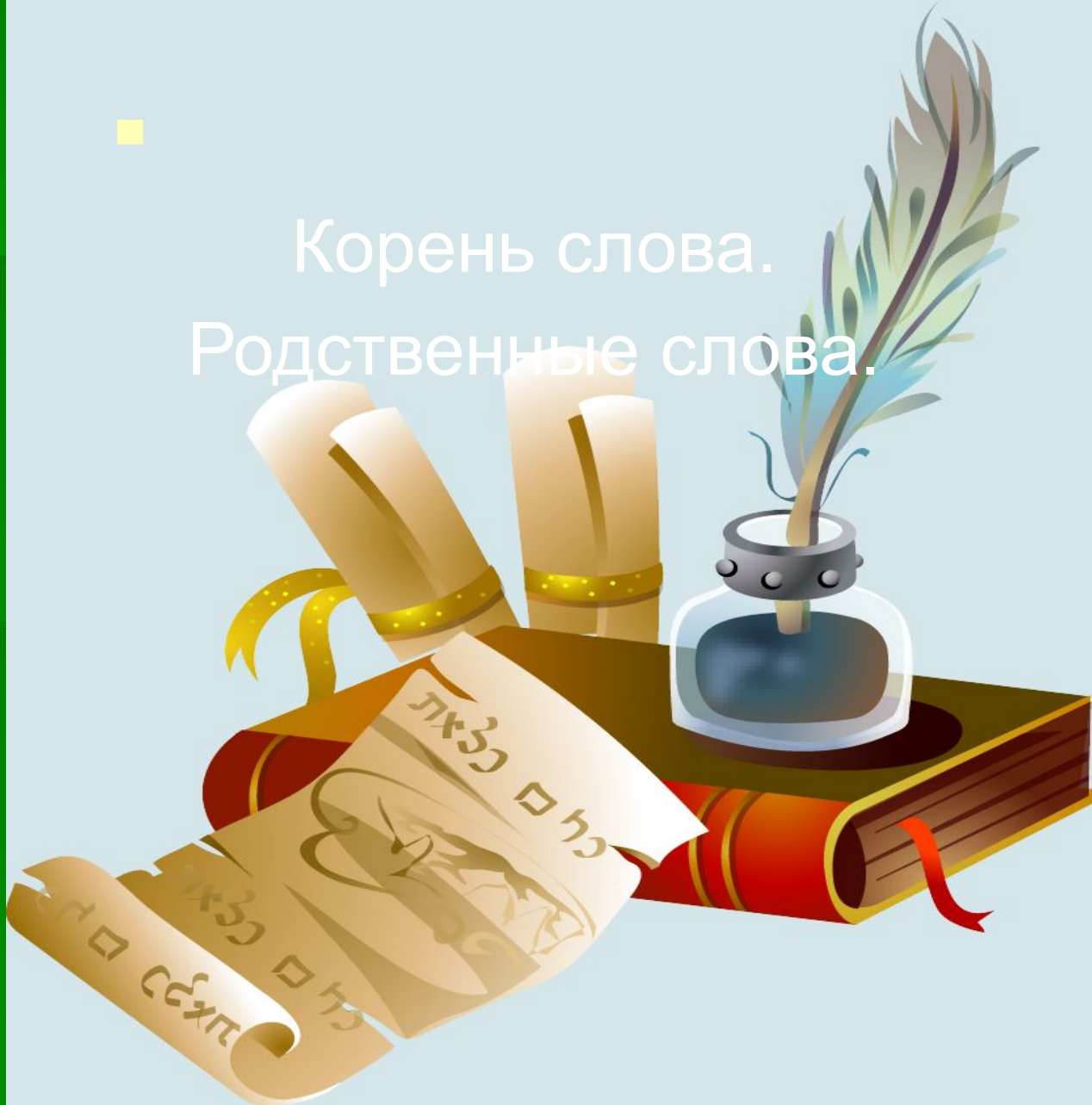




Новикова Т.Н
МАОУ «СОШ № 153 с углубленным изучением
иностранных языков» г. Перми



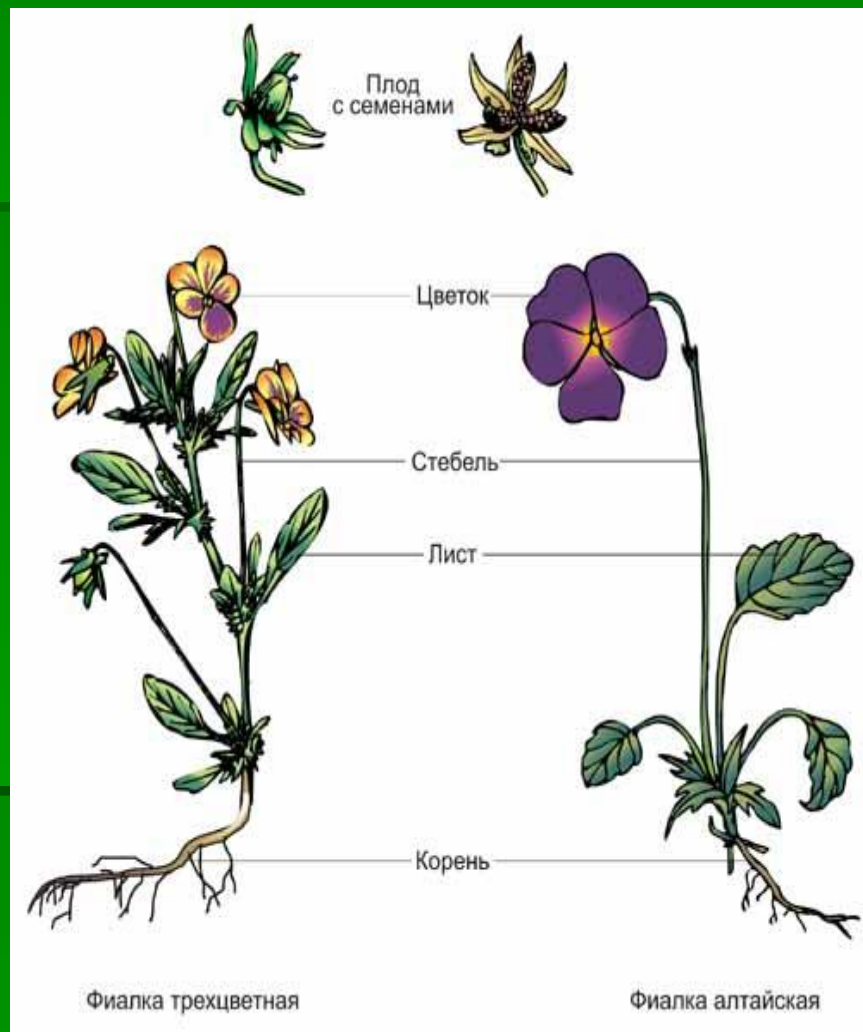
Корень слова.
Родственные слова.



Корень слова. Родственные слова.



Части растения – это корень, стебель, лист, цветок, плод с семенами. Все эти части есть у травянистых растений, кустарников, деревьев.



- *КОРЕНЬ | 1. Подземная часть растения, служащая для укрепления его в почве и всасывания из нее воды и питательных веществ. Главный, боковой, придаточный.*
- *В саду десять корней яблонь. (т. е. десять яблонь).*
- *2. Внутренняя, находящаяся в теле часть волоса, зуба, ногтя. Покраснеть до корней волос (очень сильно).*
- *3. Корень из числа - число, к-рое при возведении его в определенную степень дает данное число. Корень уравнения.*
- *4. В языкознании: основная, значимая часть слова, вычленяемая в нем после отделения окончания, приставок и суффиксов.*
- *5. Употребление в речи. Пресечь зло в корне. В корне неправильно.*

КОРЕНЬ



САДИК



садовый



РАССАДА



САДОВНИК



сад



солончак

соленья

посолил

СОЛЬ

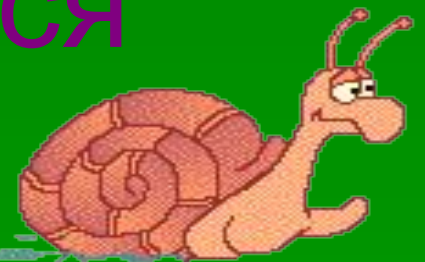
солонка

солёный

рассол


-СОЛ-

Чтобы правильно выделить корень, нужно подобрать как можно больше родственных слов и посмотреть, какая часть в них является общей.





Хлеб, хлебный, хлебница, хлебороб



Боса, водный, водяной водичка



Книга, книжный, книжонка.



«Лишнее слово»

лиса

лисица

лисьи

лисенок

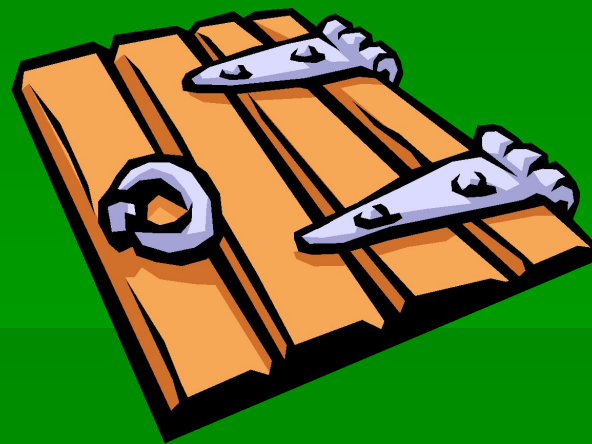
лист

Игра «Третий лишний»

Желток – железо – желтый



железо



ВЫВОД

В корне заключен смысл слова.

Это главная часть слова.

От него «растут» новые слова



МОЛОДЦЫ!

