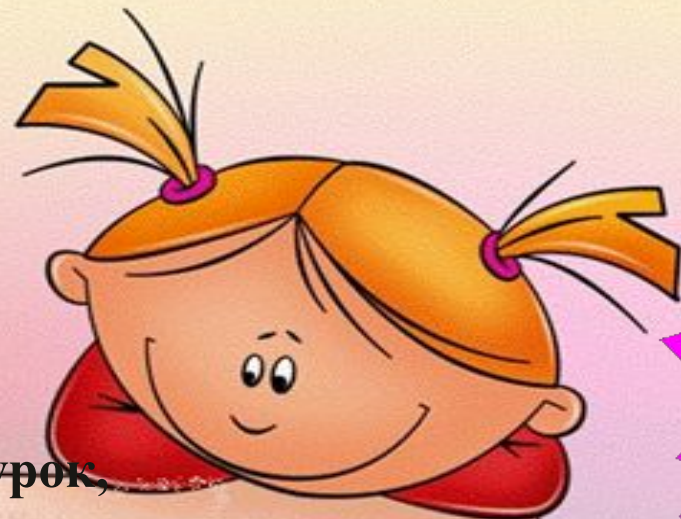
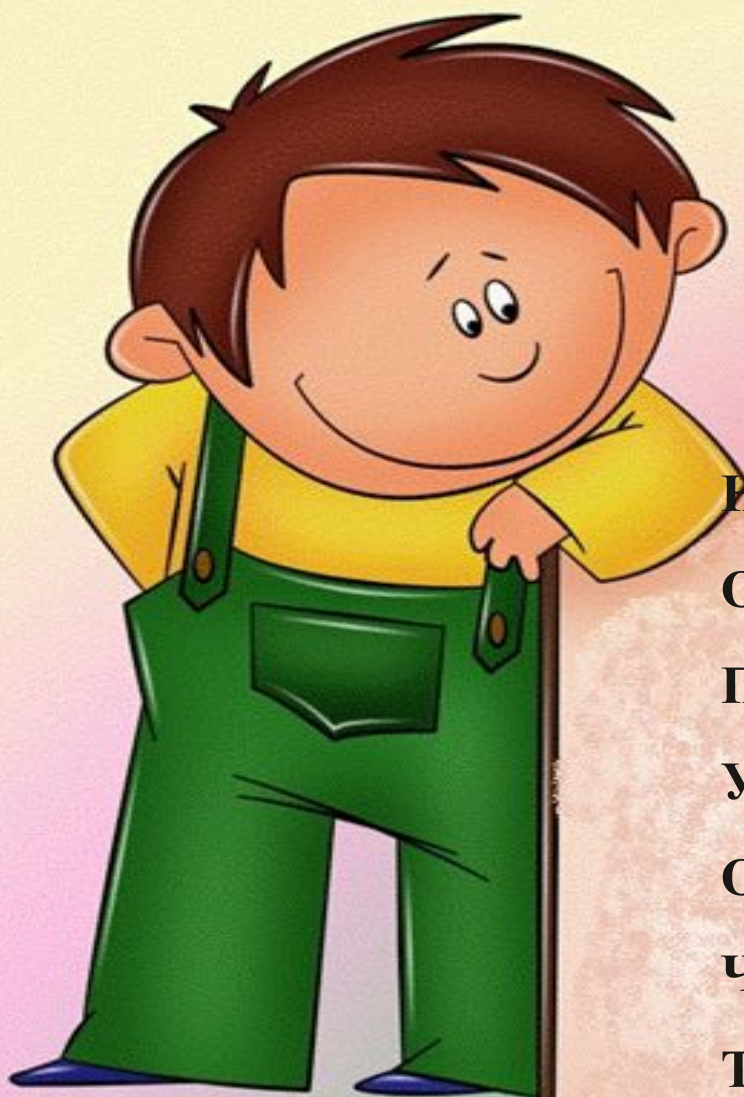


Урок
русского языка «Корень
слова»
3 класс



~~Начинается урок,~~

Он пойдёт ребятам впрок,

Постарайтесь всё понять,

Учитесь тайны открывать,

Ответы полные давать,

Чтоб за работу получать

Только лишь оценку «пять»!

FedtoVA



*26 ноября.
Классная работа.*

ветер

- 1. Напишите это слово до конца строки.**
- 2. Что означает данное слово?**
- 3. Составьте предложение с словом ветер и запишите в тетрадь.**
- 4. Подчеркните главные члены предложения.**
- 5. Оцените свою работу.**



КРОССВОРД

1. Наша школьная комната.
2. Самая яркая звезда солнечной системы.
3. Рук нет, а узоры рисует.
4. Движение воздуха.
5. Растение с красными ягодами, варенье из которых помогает при простуде.
6. Спортивный снаряд для быстрого



КРОССВО

РД

				1	к	л	а	с	с
			2	с	о	л	н	ц	е
		3	м	о	р	о	з		
			4	в	е	т	е	р	
5	м	а	л	и	н	а			
	6	к	о	н	ь	к	и		



Вспоминаем, обсуждаем...

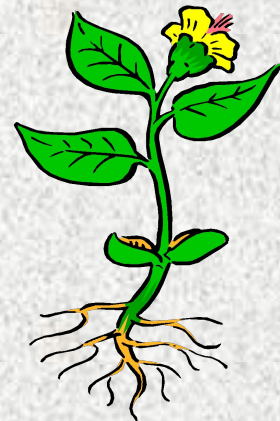
- *Что такое корень слова?*
- *Роль корня в слове.*
- *Как выделить корень в слове?*



корень



Подземная часть растения



Внутренняя, находящаяся в теле,
часть зуба



Главная часть слова

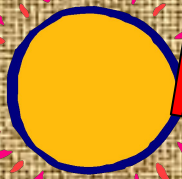


Вспоминаем, обсуждаем...

Корень — главная часть слова



- *Роль корня в слове.*
- *Как выделить корень в слове?*



рассада

садовник

садовый

садик

посадка

пересадить

сад



Вспоминаем, обсуждаем...



Корень - главная часть слова

В корне заключён общий смысл
только корня в слове.
однокоренных слов

- Как выделить корень в слове?

Собираем родственников

Семья



Вспоминаем, обсуждаем.



Корень - главная часть слова

**В корне заключён общий смысл
однокоренных слов**

- **Как выделить корень в слове?
Подобрать родственные слова
и выделить общую часть - корень.**

ТРЕТИИ ЛИШНИИ



гром

вода

громкий

водитель

громадный

подводный



раке
та



КОС
МОС



звёз
ды



КОСМИЧ
еский



КОСМО
навт

Помоги найти пары родственных слов



дуб - дерево

лес - лесник

река - плот

солёный - соль

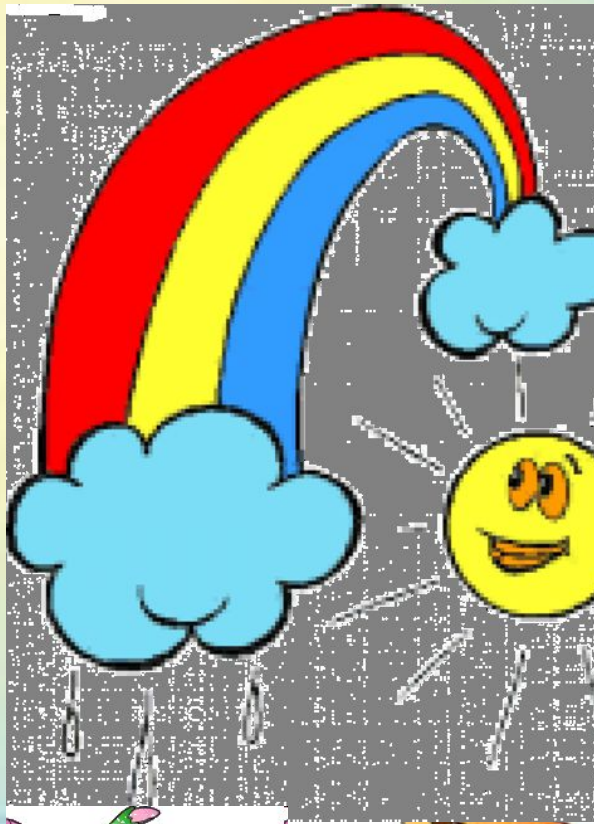
птица - гнездо

гриб - грибной

Самостоятельная работа



- **Возьмите лист с заданием.**
- **Прочитайте внимательно.**
- **Выполните работу по заданиям и оцените свою работу.**





ИССЛЕДОВАТЕЛЬСКАЯ РАБОТА

Упр.160, стр. 96

Снег – заснеженных –
снеговика – снежное –
снежинки.





ПРАВИЛА РАБОТЫ В ПАРЕ

Уважайте мнение друг друга.

Говорите по очереди.

Не согласен – предлагай!





ПРОВЕРЯЕМ, ЗАКРЕПЛЯЕМ

Упр. 161, с. 97.

Взаимопроверка

Упр. 162, с. 97.

**Проверка по
эталону**





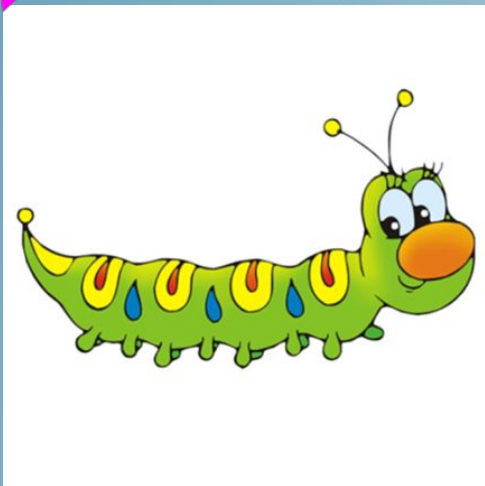
ПРОВЕРЯЕМ ПО ЭТАЛОНУ

Вода - водитель - водяной - водичка.

Соль - солить - солёный - солома.

Сторож - сторожить - сторожевой
сторона.





Родня ли Гусеница Гусю?

- Вы кто такие?
- Я - Гусь, это - Гусыня, это наши детки - Гусята.
- А ты кто?
- А я ваша родственница - Гусеница.



ДОПОЛНИТЕ ОДНУ ИЗ ФРАЗ

Я постараюсь...

Я понял, что...

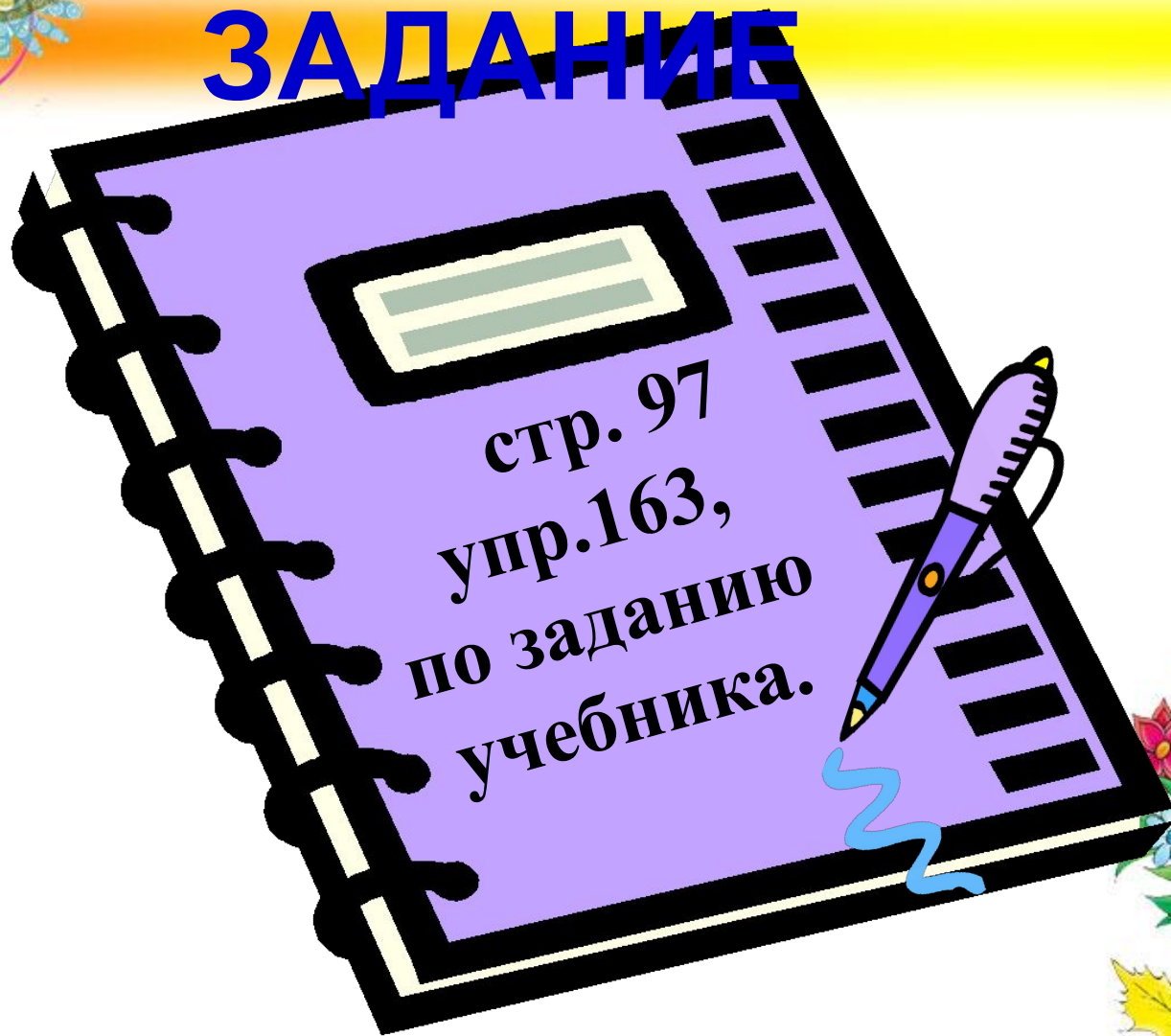
У меня получилось...

Мне было интересно...

Мне было трудно...



ДОМАШНЕЕ ЗАДАНИЕ



стр. 97
упр. 163,
по заданию
учебника.



Что такое корень?

1. Корень - главная часть предложения



2. Корень - общая часть всех слов



3. Корень - общая часть родственных слов

ИТОГОВЫЙ ВОПРОС



Что нового вы
узнали о корне?

Смайликом нарисуйте своё
настроение
в квадрате на листе



Спасибо
за урок!

**Презентацию подготовила
учитель начальных классов
первой квалификационной категории
МОБУ СОШ с. Ерковцы
Валентина Александровна Палиоха**