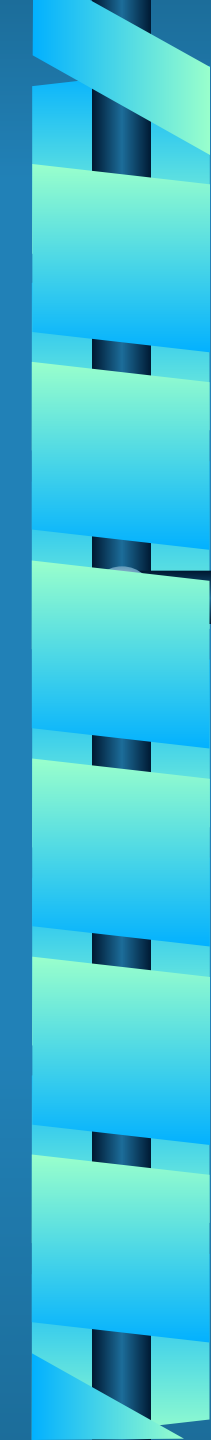


Квалификационная работа

Тема: Особенности работы по формированию каллиграфического навыка у первоклассников при обучении по образовательной программе «Школа **2100**».



Источники способностей и дарований детей - на кончиках их пальцев. В.А.Сухомлинский.

Цель работы: раскрыть особенности формирования каллиграфического навыка у первоклассников при работе по прописям О. В. Прониной «Мои волшебные пальчики» (образовательная система «Школа **2100**»); обобщить накопленный опыт работы по проблеме формирования каллиграфического навыка у младших школьников.

Условия и основные этапы формирования навыка по М.П. Гамезо и И.А. Домашенко (физиология).

Аналитический этап – вычленение и овладение отдельными элементами действия.



Синтетический этап – объединение элементов в целое действие.



Автоматизация – упражнение с целью придания действию плавности, нужной скорости, снятия напряжения.

Этапы работы по формированию каллиграфического навыка.

1. Мотивационный этап.

Цель: мотивация учащихся на красивое правильное письмо.

Методы:

- 1) вербальный
- 2) наглядный

2. Операционный.

Цель: обучение способам каллиграфического письма.

Методы:

- 1) генетический
- 2) копировальный
- 3) линейный
- 4) ритмический

3. Регулирующий.

Цель: контроль и оценивание результатов.

Методы:

- 1) самооценка
- 2) взаимооценка
- 3) оценка учителем

Авторский состав программы «Школа **2100**» включает в себя представителей психологии, медицины и педагогики.

Алексей Алексеевич Леонтьев – доктор филологических и психологических наук, профессор МГУ, академик РАО.

Марьяна Михайловна Безруких – доктор биологических наук, директор Института возрастной физиологии РАО.

Рустэм Николаевич Бунеев – кандидат педагогических наук, доцент, главный редактор журнала «Начальная школа + - - ».

Научный руководитель программы – академик РАО Алексей Алексеевич Леонтьев объясняет отличительные особенности программы «Школа **2100**» тем, что она имеет личностно-ориентированный подход к обучению, разработана на идеях Л.Н.Толстого, А.В.Луначарского, Ш.А.Амонашвили, П.П.Блонского, Л.С.Выготского, Д.Б.Эльконина. Это развивающее образование, педагогика, основанная на удовлетворении потребностей детей, на данных науки, физиологии и психологии.

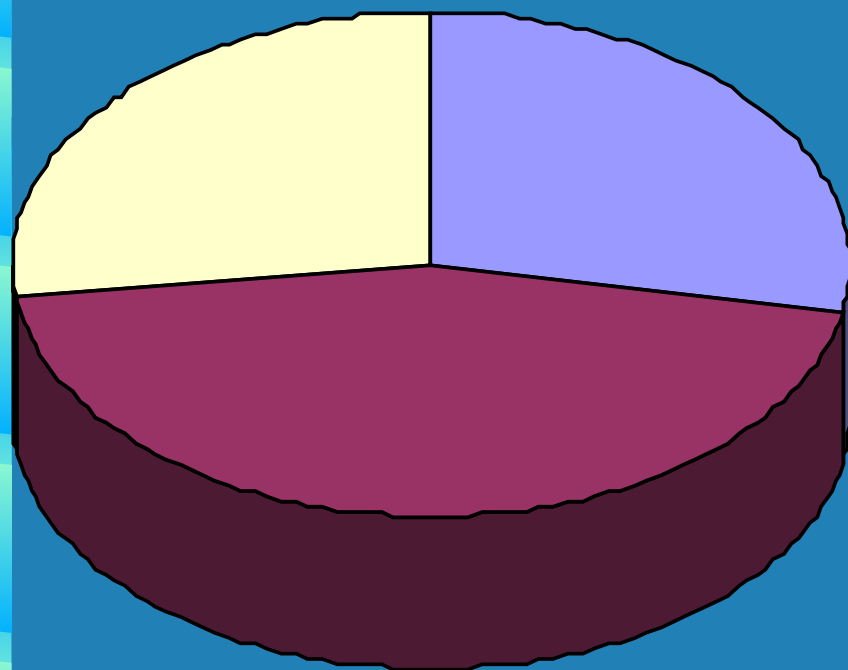
Классификация упражнений прописей для развития каллиграфического навыка.

| Рабочая тетрадь № 1. | Рабочая тетрадь № 2. | Рабочая тетрадь № 3. | Рабочая тетрадь № 4. | Рабочая тетрадь № 5. |
|---|--|--|---|---|
| Раскрашивание рисунков. | Штриховка в направлениях, заданных учителем. | Штриховка в заданных направлениях. | Штриховка в заданных направлениях. | Обвод по контуру букв и слов на широкой строке. |
| Штриховка в разных направлениях. | Обвод по контуру букв, слогов, слов и предложений в широкую линейку. | Обвод по контуру букв, слогов, слов и предложений на широкой строке. | Обвод по контуру букв, слов и предложений в широкую строку. | Письмо букв, слов и предложений на широкой строке. |
| Обвод по контуру узоров, бордюров, предметных рисунков на широкой строке. | Письмо букв, слогов, слов и предложений на узкой строке. | Письмо букв, слогов, слов и предложений на узкой строке. | Письмо букв, слов и предложений на узкой и широкой строке. | Списывание печатных и письменных текстов с образца на широкой строке. |

Обвод по контуру элементов букв на широкой строке.

| | | | | |
|---|--|---|--|--|
| <p>Обвод по контуру элементов букв на широкой строке.</p> | <p>Списывание слов и предложений с печатного образца в узкой строке.</p> | <p>Списывание слов и предложений с письменного и печатного образца на узкой строке.</p> | <p>Списывание небольших текстов с печатного образца на широкой строке.</p> | <p>Словообразовательные упражнения ознакомительного характера.</p> |
| <p>Письмо элементов букв на узкой строке.</p> | <p>Ребусы, кроссворды.</p> | <p>Орфографические упражнения ознакомительного характера.</p> | <p>Орфографические упражнения ознакомительного характера.</p> | <p>Орфографические упражнения ознакомительного характера.</p> |
| | <p>Письмо под диктовку.</p> | <p>Ребусы, кроссворды.</p> | <p>Ребусы, кроссворды.</p> | <p>Ребусы, кроссворды.</p> |
| | | <p>Письмо под диктовку.</p> | <p>Письмо под диктовку.</p> | <p>Письмо под диктовку.</p> |
| | | <p>Словообразовательные упражнения ознакомительного характера.</p> | <p>Словообразовательные упражнения ознакомительного характера.</p> | |

Входная диагностика уровня готовности к обучению в школе.

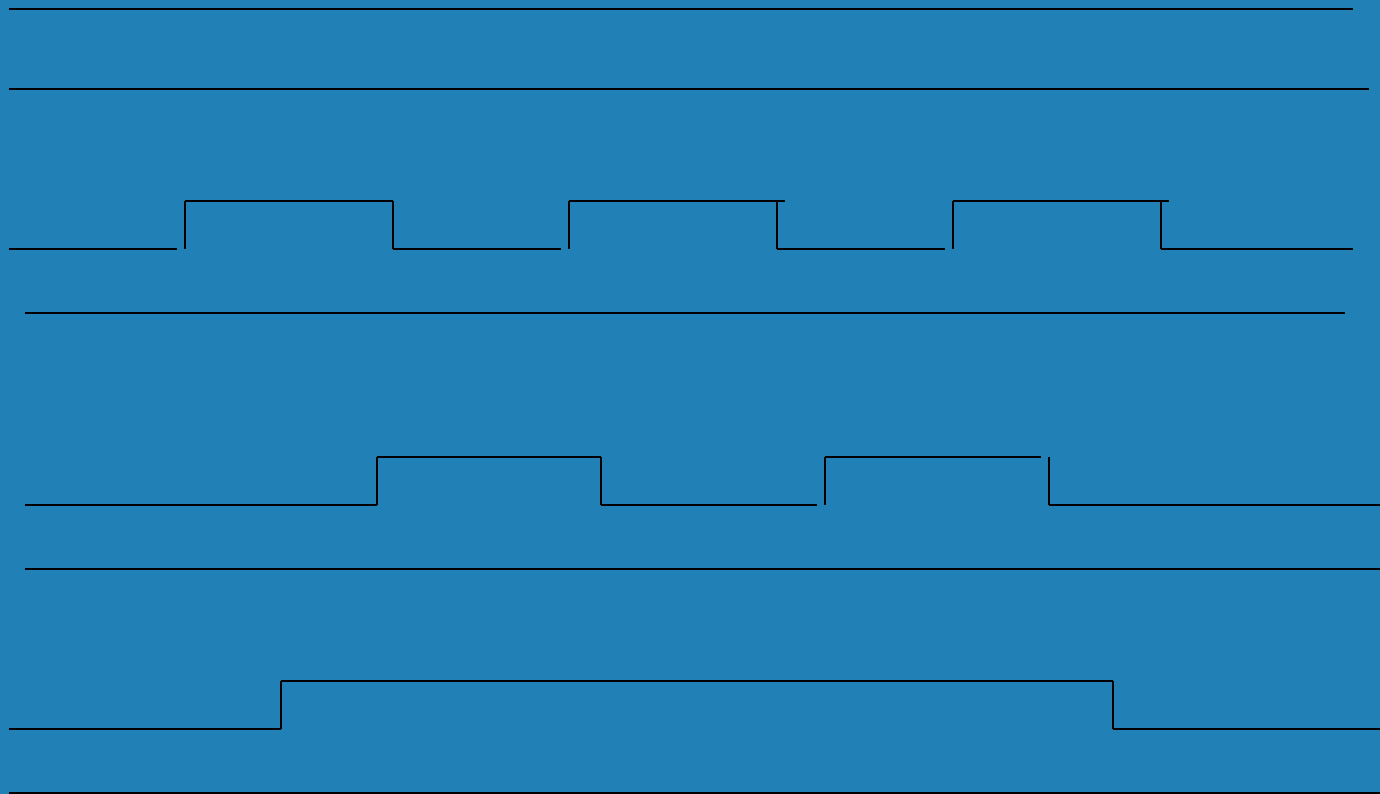


 - 28 % низкий уровень.

 - 45 % средний уровень

 - 27 % высокий уровень

Трафареты для письма в широкой строке.



Карточки с заданиями для упражнения «Графический редактор».

Карточка № **1.** (буквы *ш – и – щ*)

Мышка – мыика – мыщка

Лиса – лиса – лища

Щит – шит – иит

Карточка № **2.** (буквы *м – ш – л*)

Яма – яла – яша

Кала – каша – кама

Юла – юма – юша

Карточка № **3.** (буквы *т – п – р*)

Стул – спул – срул

Ктан – кран – кпан

Толка – полка – ролка

Карточка № **4.** (буквы *в – д – б*)

Дом – вом – бом

Бант – бант – дант

Иба – ива – ида

Плакат - схема для работы с проволочным конструктором.



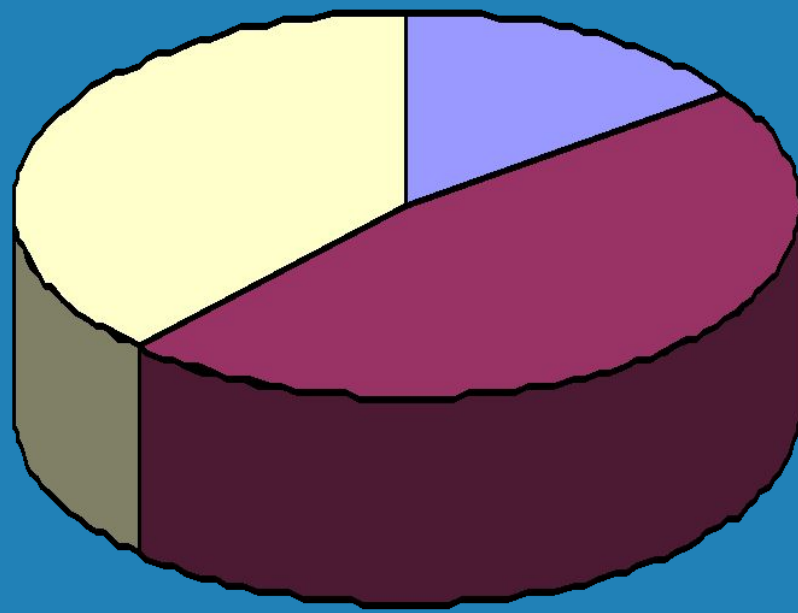
- Основные элементы.



Дополнительные

- элементы.

Промежуточная диагностика уровня развития познавательной и мотивационной сферы детей.



-15 % низкий уровень

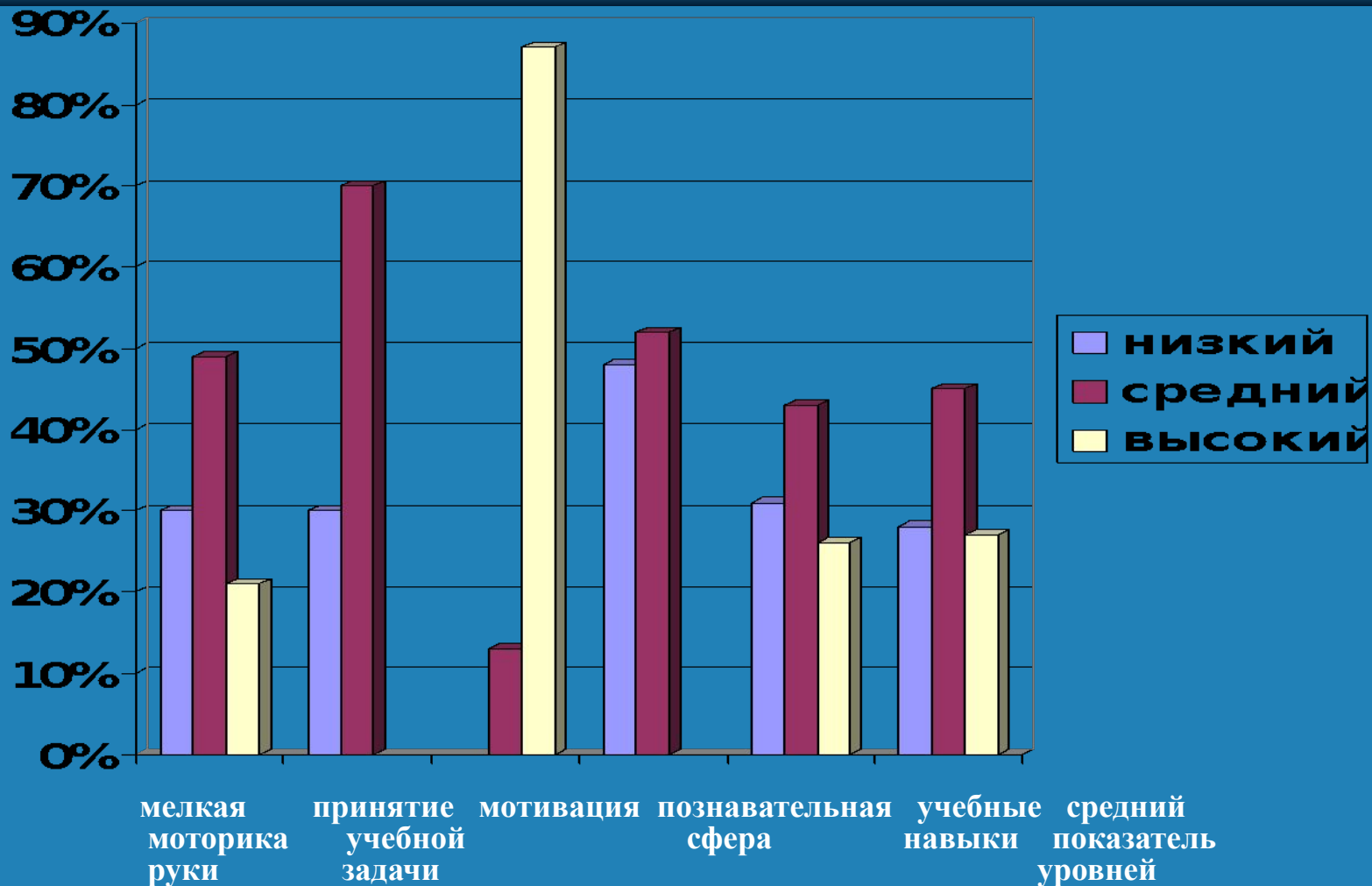


-47% средний уровень.

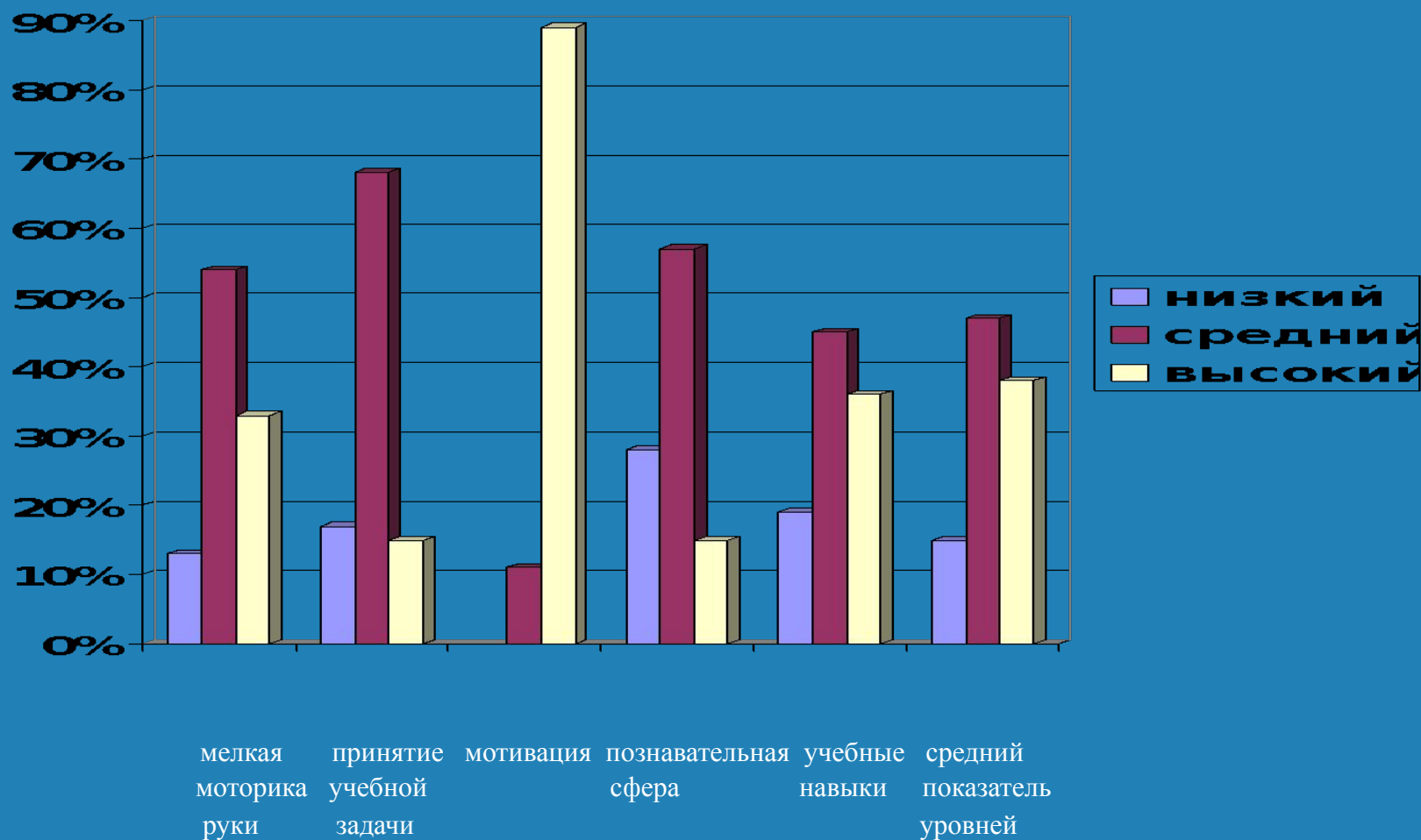


- 38% высокий уровень.

Данные входной диагностики уровня готовности детей к школе.



Данные промежуточной диагностики уровня обученности детей.



Гистограмма сравнительной диагностики сформированности каллиграфических навыков у учащихся 1-Б и 1-В классов.



Вывод:

Занятия по программе «Школа 2100» помогли сформировать у детей положительную мотивацию к процессу письма, а так же способствовали успешному развитию каллиграфического навыка письма в широкую строку. Дети стали осознавать значимость аккуратного и разборчивого почерка для культурного и образованного человека, живущего в современном обществе. Всё это в целом повлияло на развитие в каждом ребёнке позитивных начал личности.



Спасибо за
внимание!