

# Урок- обобщение по теме

## Лексика



Не мёд, а ко всему липнут



# Почтальон корреспонденция

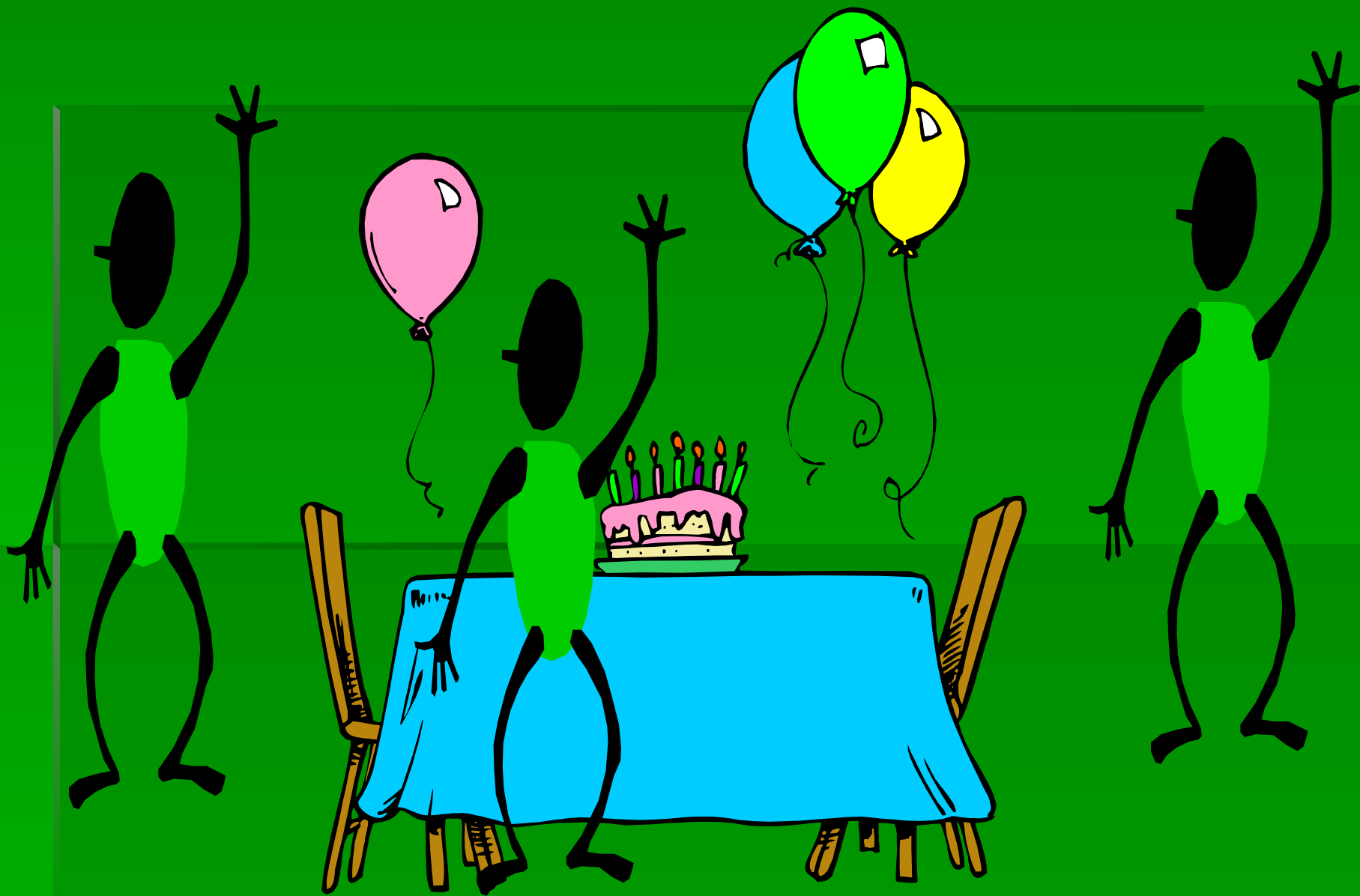


**1** *Списать, объяснив орфограммы.*

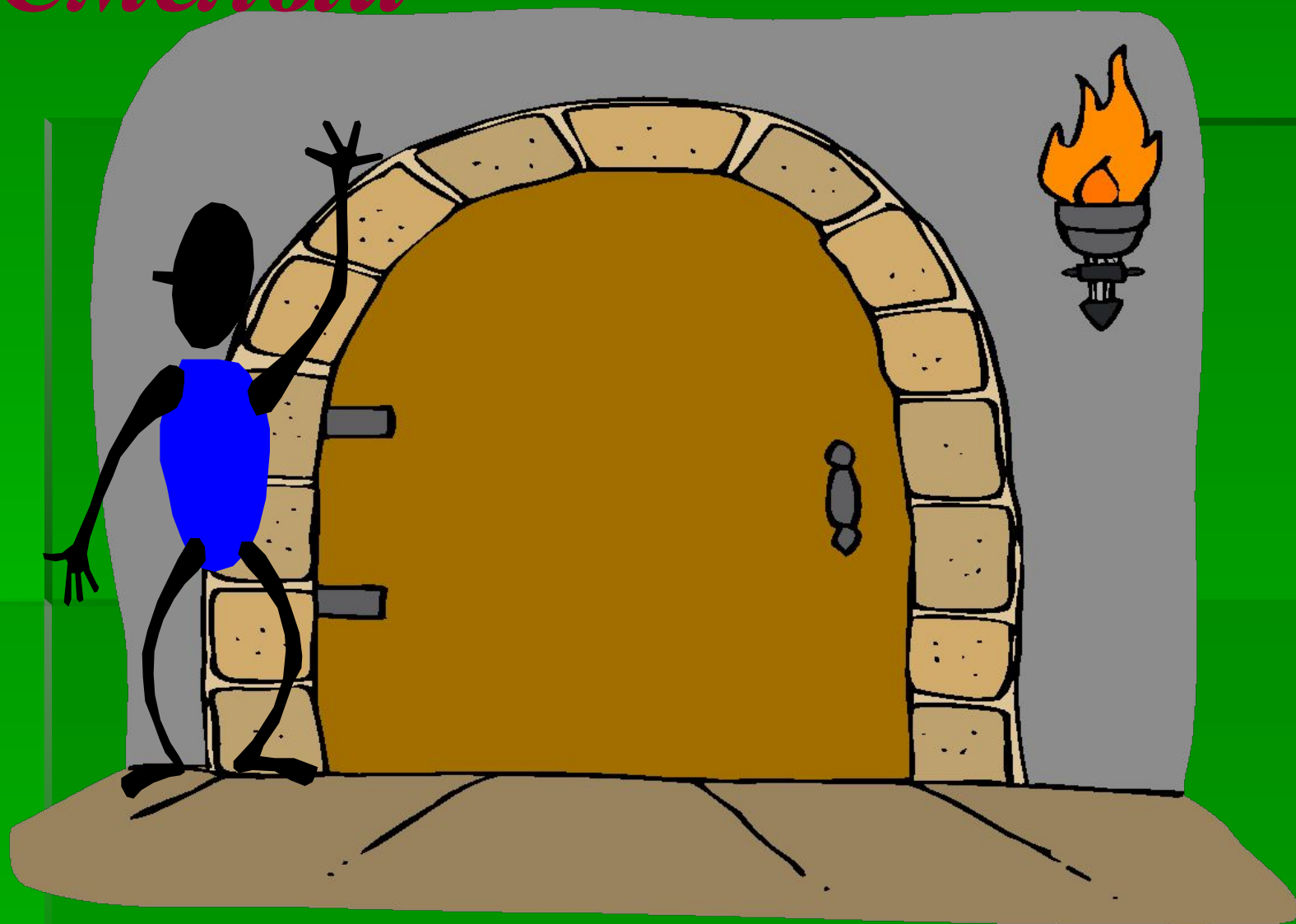
**2** *Определить лексическое значение слов почтальон.*

Возят поч?ту корабли,  
С-молёты, п-езда,  
Мчат во все концы з-мли:  
В степи, в горы, в города.  
Поч?ту в дальные районы  
Дост-вляют п-ч?тальоны.

**Синонимы- слова одной части речи, близкие по значению**



*Смелый*



# Смелый

- Храбрый
- Смелый
- Мужественный
- Отважный
- Бесстрашный



# Отредактировать письмо

- После гибели Муму Герасим пошёл в родную деревню . Герасим шёл полями и лугами. Он шёл всю ночь. Он шёл и радостно глядел по сторонам, вдыхая запах родных полей. Когда он пришёл в родную деревню, то стал там прилежно работать.



- После гибели Муму Герасим пошёл в родную деревню . Герасим шёл полями и лугами. Он шёл всю ночь. Герасим шёл и радостно глядел по сторонам, вдыхая запах родных полей. Когда он пришёл в родную деревню, то стал там прилежно работать.

# АНТОНИМЫ

Слова одной части речи,  
противоположные по значению



# Закончите письмо

*Дорогие внучата  
я не люблю людей  
трусливых,  
Жадных, ленивых,  
слабых, глупых,  
лживых,  
безвольных,  
невежественных.  
Я хочу, чтобы вы  
выросли  
смелыми...»*



Омонимы - слова одной части речи, сходные по звучанию и написанию, но различные по значению





# Мансарда

Собрание общества любителей  
образного слова.

Повестка:

Прямое и переносное значения  
слова.

# Найдите слова в переносном значении

1 Усталое солнце по небу гуляет.  
Ленивая туча над лесом скучает.  
На сонной берёзе щебечут синицы.  
Спит ветер игривый средь поля  
пшеницы.

2. Полз состав. Он устал-  
От гудка и до хвоста.  
Полз состав, полз, и стал,  
И уснул у моста

# Составьте словосочетания, используя в прямом и переносном смысле слова

- Добрый
- Злой
- Холодный
- Дышит
- Тяжёлый



Напишите письмо жителям

Тер...

