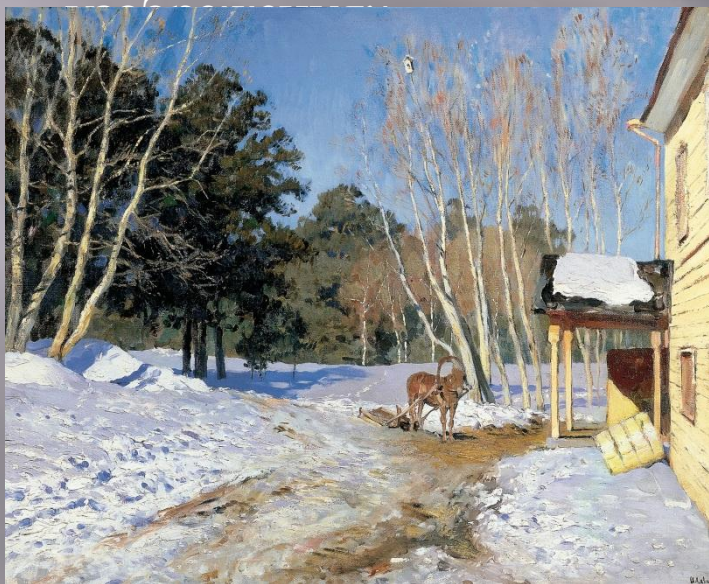


Тема: «Метапредметные задания на уроке русского языка в начальной школе»

*Автор: учитель начальных классов
«гимназии №5» Г.о. Балашиха Малахова Т.
А.*

Интеграция с предметом "Изобразительное искусство"

1. Примеры имён существительных :
- в названии картин,



Картина И.Левитана «Март»

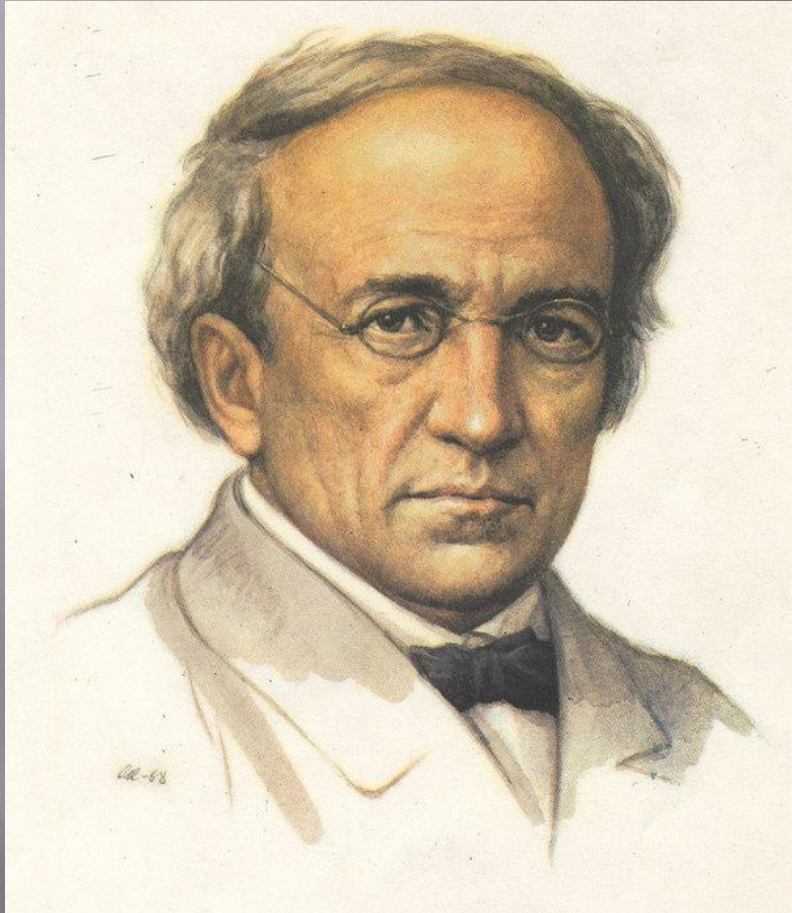


Картина А.Саврасова «Грачи прилетели»

Работа с толковым словарём

- ▣ ПЕЙЗАЖ - общий вид какой-нибудь местности.
- ▣ Рисунок, картина, изображающая виды природы, а также описание природы в литературном произведении.
- ▣ САНИ - зимняя повозка на полозьях.

Интеграция с предметом "Литературное чтение"



- ▣ Весна
- ▣ Зима недаром злится,
Прошла её пора -
Весна в окно стучится
И гонит со двора.

И всё засуетилось,
Всё нудит зиму вон -
И жаворонки в небе
Уж подняли трезвон.

Зима ещё хлопочет
И на Весну ворчит.
Та ей в глаза хохочет
И пуще лишь шумит...

Взбесилась ведьма злая
И, снегу захватя,
Пустила, убегая,
В прекрасное дитя...

Весне и горя мало:
Умылася в снегу
И лишь румяней стала
Наперекор врагу.
(Ф. Тютчев)

Интеграция с предметом «Окружающий мир»

Зимующие птицы.



воробей



снегирь



синица



свиристель



поползень



Перелетные птицы



грач



скворец



ласточка



грач



грач



грач

Перелетные птицы - птицы, совершающие регулярные сезонные перемещения между местами гнездовий и местами зимовок.

Зимующие птицы - это те птицы, которые с приходом зимы не улетают на юг, а остаются зимовать в своем родном краю.