

Молодежь и субкультура

Молодежь – социально-демографическая группа от 14 до 30 лет.



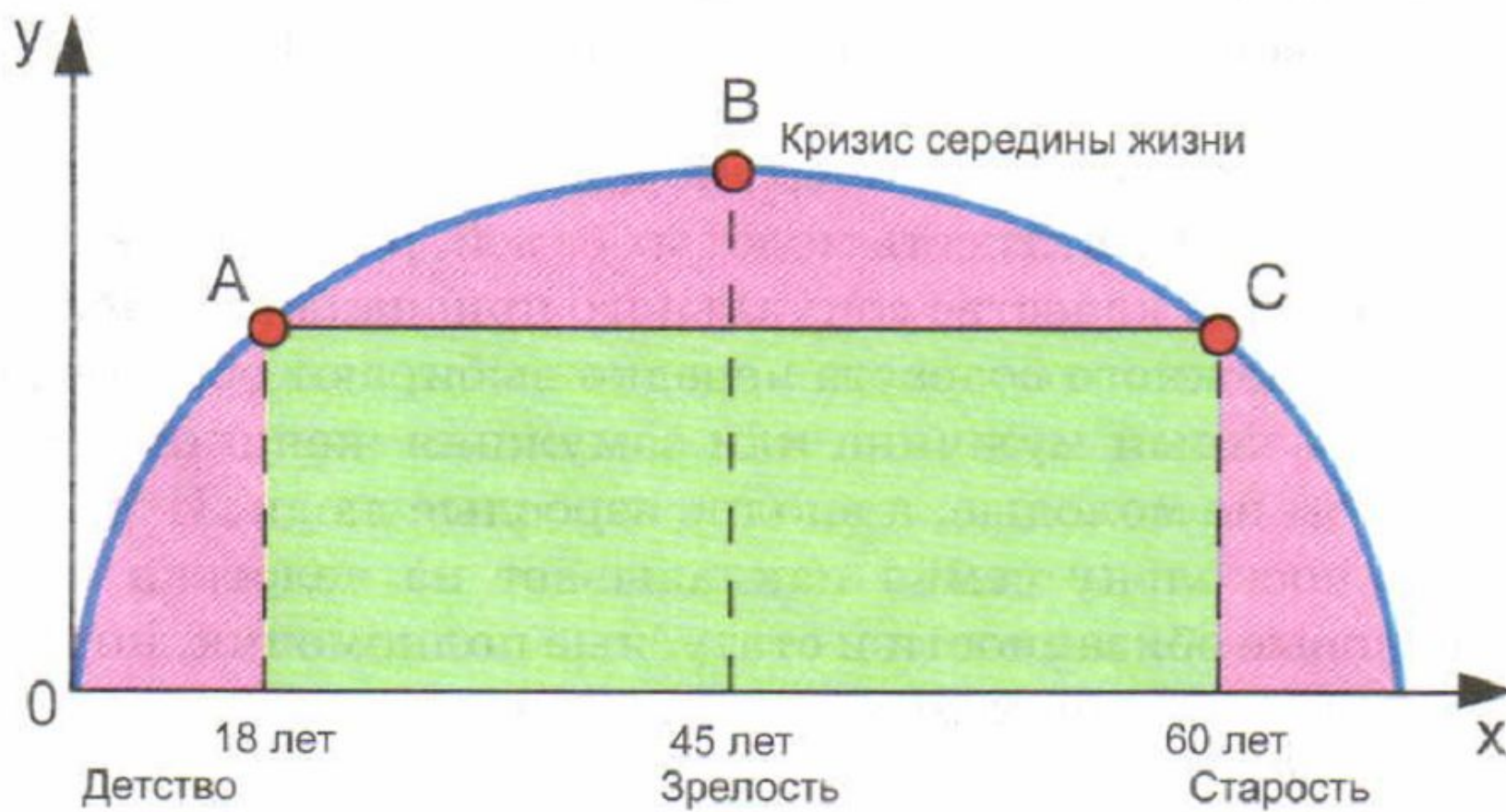
Нижняя граница: половое созревание
Верхняя граница: экономическая самостоятельность, образование семьи

Группы молодежи

Младшая
До 18 лет

Средняя до
24 лет

Старшая до
25 лет



Проблемы молодежи

- сокращение численности молодых людей
- ухудшение состояния здоровья
- молодежная безработица
- падение социальной ценности труда



Молодежная элита

- Высшее образование
- Знание языков
- Компьютерная грамотность
- Активная позиция



Субкультура

Часть общей культуры!!!

Контркультура – субкультура,
конфликтующая с основными
ценностями.

Особенности субкультуры

- Многообразии течений
- Неформальность
- Неоднородность
- Классовая принадлежность
- Свои ценности и идеалы

Черты российской субкультуры

- ✓ Развлекательная направленность
- ✓ Вестернизация
- ✓ Приоритет потребления
- ✓ Отрицательное отношение к национальным традициям